

LIT 2X2-24 - Scaricatore di sovratensione



2804623

<https://www.phoenixcontact.com/it/prodotti/2804623>

Si prega di notare che i dati visualizzati in questo PDF sono stati generati dal nostro catalogo online. I dati completi sono disponibili nella documentazione per l'utente. Si applicano le condizioni generali di utilizzo per i download.



Protez. contro le sovratens. in modulo guida monolitico largo 6,2 mm per due circ. di segnale funzionanti liberi da potenz. di terra con conness. a 2 condutt. Controllata in base ai tipi di protez. per aree Ex: Ex ia IIC / Ex iaD. HART compatibile.

I vantaggi

- Soluzione a ingombro ridotto grazie alla ridotta larghezza di soli 6 mm
- Ottimizzazione dei costi grazie alle caratteristiche prodotti personalizzate
- Impiego universale grazie all'ampio intervallo di tensione nominale

Dati commerciali

Codice articolo	2804623
Pezzi/conf.	10 Pezzi
Quantità di ordinazione minima	1 Pezzi
Codice vendita	CL2211
Codice prodotto	CL2211
GTIN	4046356428309
Peso per pezzo (confezione inclusa)	74 g
Peso per pezzo (confezione esclusa)	63 g
Numero tariffa doganale	85363010
Paese di origine	DE

LIT 2X2-24 - Scaricatore di sovratensione

2804623

<https://www.phoenixcontact.com/it/prodotti/2804623>

Dati tecnici

Caratteristiche articolo

Tipo di prodotto	Protezione contro le sovratensioni per tecnica MSR
Famiglia di prodotti	LINETRAB
Classe di prova IEC	C1
	C2
	C3
	D1
Tipo	Modulo guida monolitico
Coppia di fili per modulo	2

Caratteristiche di isolamento

Categoria di sovratensione	III
Grado di inquinamento	2

Caratteristiche elettriche

Tensione nominale U_N	24 V DC
-------------------------	---------

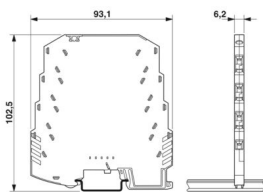
Dati di collegamento

Collegamento	Connessione a vite
Filettatura	M3
Coppia di serraggio	0,8 Nm
Sezione conduttore flessibile	0,2 mm ² ... 2,5 mm ²
Sezione conduttore rigida	0,2 mm ² ... 2,5 mm ²
Sezione conduttore AWG	24 ... 14

Dati EX

Capacità max. interna C_i	tip. 1,3 nF
Induttanza interna max. L_i	< 1 μ H
Max. corrente d'ingresso I_i	350 mA ($T_4 / \leq 80$ °C)
	200 mA ($T_5 / \leq 50$ °C)
	150 mA ($T_6 / \leq 40$ °C)
max. tensione d'ingresso U_i	36 V DC
max. potenza in ingresso P_i	3,00 W
Costanti temporali interne massime $t (R_i/L_i)$	0,2 μ s

Dimensioni

Disegno quotato	
-----------------	--

LIT 2X2-24 - Scaricatore di sovratensione



2804623

<https://www.phoenixcontact.com/it/prodotti/2804623>

Larghezza	6,2 mm
Altezza	93,1 mm
Profondità	102,5 mm (Con guida DIN da 7,5 mm)

Indicazioni materiale

Colore	grigio antracite (RAL 7016)
Classe di combustibilità a norma UL 94	V-0
Materiale isolante	PBT
Materiale custodia	PBT

Caratteristiche meccaniche

Dati meccanici

Parete laterale aperta	No
------------------------	----

Circuito di protezione

Direzione di azione	Line-Line & Line-Earth Ground
Tensione nominale U_N	24 V DC
Tensione massima continuativa U_C	36 V DC 25 V AC
Corrente nominale	350 mA (40 °C)
Corrente attiva di esercizio I_C a U_C	$\leq 2 \mu A$
Corrente conduttori di terra I_{PE}	$\leq 4 \mu A$
Corrente nominale dispersa I_n (8/20) μs (filo-filo)	5 kA
Corrente nominale dispersa I_n (8/20) μs (filo-terra)	5 kA
Corrente dispersa a impulsi I_{imp} (10/350) μs (conduttore-terra)	500 A 2 kA (per gruppo)
Corrente dispersa I_{Total} (8/20) μs	20 kA
Corrente dispersa I_{max} (8/20) μs max. (filo-filo)	10 kA
Corrente dispersa I_{max} (8/20) μs max. (filo-terra)	10 kA 20 kA (per gruppo)
Corrente ad impulsi nominale I_{an} (10/1000) μs (filo-filo)	50 A
Corrente ad impulsi nominale I_{an} (10/1000) μs (filo-terra)	50 A 200 A (per gruppo)
Limitazione di tensione in uscita a 1KV/ μs (filo-filo) spike	$\leq 60 V$
Limitazione di tensione in uscita a 1KV/ μs (filo-terra) spike	$\leq 650 V$
Tensione residua a I_n (filo-filo)	$\leq 70 V$
Tensione residua con I_{an} (10/1000) μs (conduttore-conduttore)	$\leq 50 V$
Livello di protezione U_p (conduttore-conduttore)	$\leq 70 V$ (C2 - 10 kV / 5 kA) $\leq 50 V$ (C3 - 10 A) $\leq 55 V$ (C3 - 50 A) $\leq 80 V$ (D1 - 500 A)
Livello di protezione U_p (conduttore-terra)	$\leq 650 V$ (C1 - 500 V / 250 A) $\leq 700 V$ (C2 - 10 kV / 5 kA) $\leq 650 V$ (C3 - 10 A)

LIT 2X2-24 - Scaricatore di sovratensione



2804623

<https://www.phoenixcontact.com/it/prodotti/2804623>

	≤ 700 V (C3 - 50 A)
	≤ 700 V (D1 - 500 A)
Tempo di eccitazione t_A (filo-filo)	≤ 1 ns
Tempo di eccitazione t_A (filo-terra)	≤ 100 ns
Attenuazione d'inserzione a_E , simm.	tip. 0,7 dB (1 MHz/50 Ω)
	tip. 0,3 dB (350 kHz/150 Ω)
Frequenza limite f_g (3 dB), simm. nel sistema a 50 Ω	tip. 6 MHz
Frequenza limite f_g (3 dB), simm. nel sistema a 150 Ω	tip. 2 MHz
Capacità	≤ 1,3 nF (per canale)
Resistenza per percorso	3,3 Ω ±20 %
Segnalazione protezione contro le sovratensioni guasta	nessuna
Prefusibile necessario massimo	315 mA (T)
Resistenza corrente impulsiva (conduttore-conduttore)	C2 - 10 kV / 5 kA
	C3 - 50 A
	D1 - 500 A
Resistenza corrente impulsiva (conduttore-terra)	C1 - 500 V / 250 A
	C2 - 10 kV / 5 kA
	C3 - 50 A
	D1 - 500 A
Resistenza alla corrente alternata (conduttore-terra)	5 A - 1 s

Condizioni ambientali e della vita elettrica

Condizioni ambientali

Grado di protezione	IP20
Temperatura ambiente (esercizio)	-40 °C ... 80 °C
Temperatura ambiente (stoccaggio/trasporto)	-40 °C ... 80 °C
Posizione elevata	≤ 2000 m (s.l.m.)

Omologazioni

Conformità/Omologazioni

ATEX	Ⓜ II 1 G Ex ia IIC T4...T6
	Ⓜ II 1 D Ex iaD 20 T85 °C...135 °C
IECEX	Ga Ex ia IIC T4...T6
	Ex iaD 20 T85 °C...T135 °C

Normative e prescrizioni

Norme/disposizioni	EN 61643-21
Nota	A2:2013
Norme/disposizioni	EN 60079-0
Nota	2018
Norme/disposizioni	EN 60079-11
Nota	2012
Norme/disposizioni	IEC 60079-0

LIT 2X2-24 - Scaricatore di sovratensione



2804623

<https://www.phoenixcontact.com/it/prodotti/2804623>

Nota	2017
Norme/disposizioni	IEC 60079-11
Nota	2011
Norme/disposizioni	GB/T 3836.1
Nota	2021
Norme/disposizioni	GB/T 3836.4
Nota	2021

Montaggio

Tipo di montaggio	Guida di supporto: 35 mm
-------------------	--------------------------

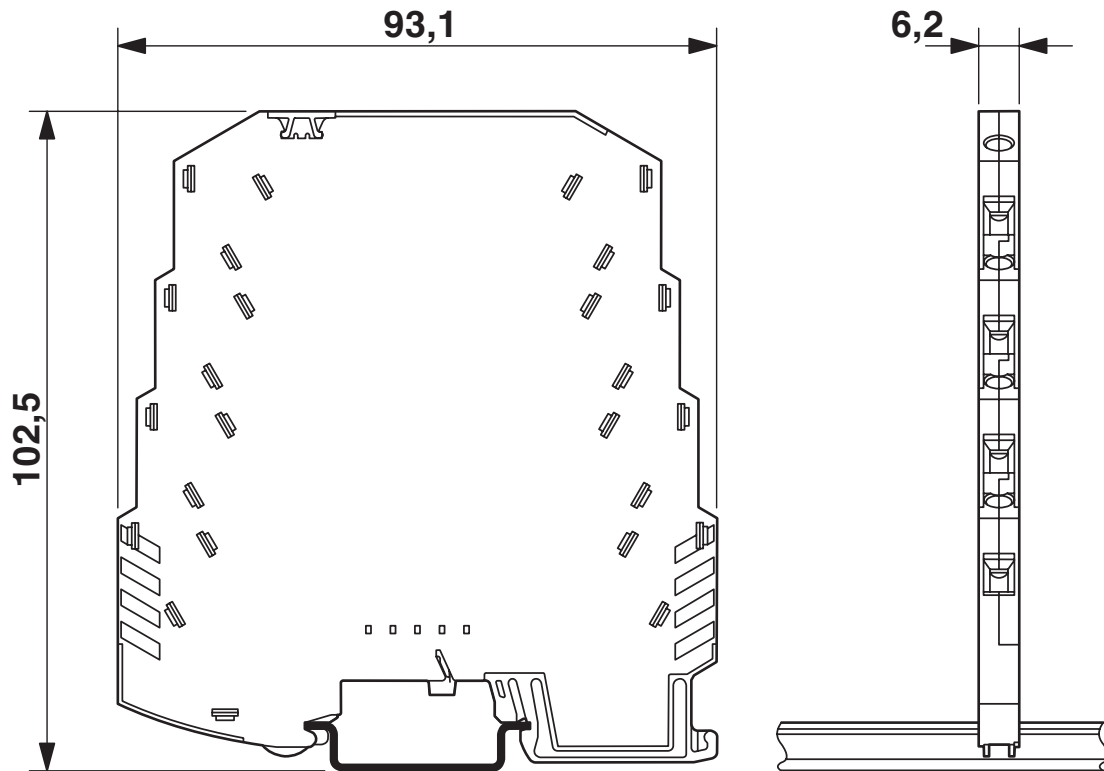
LIT 2X2-24 - Scaricatore di sovratensione

2804623

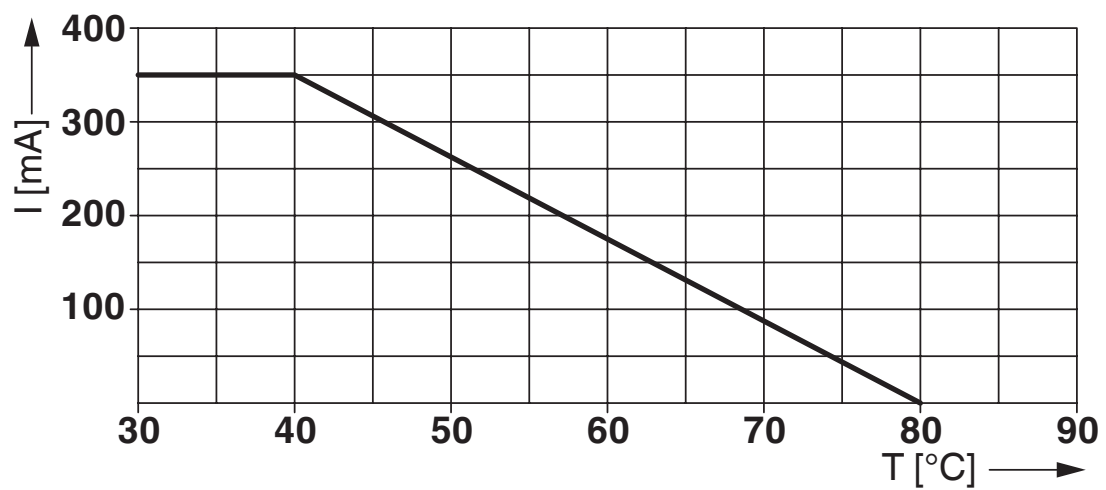
<https://www.phoenixcontact.com/it/prodotti/2804623>

Disegni

Disegno quotato



Diagramma

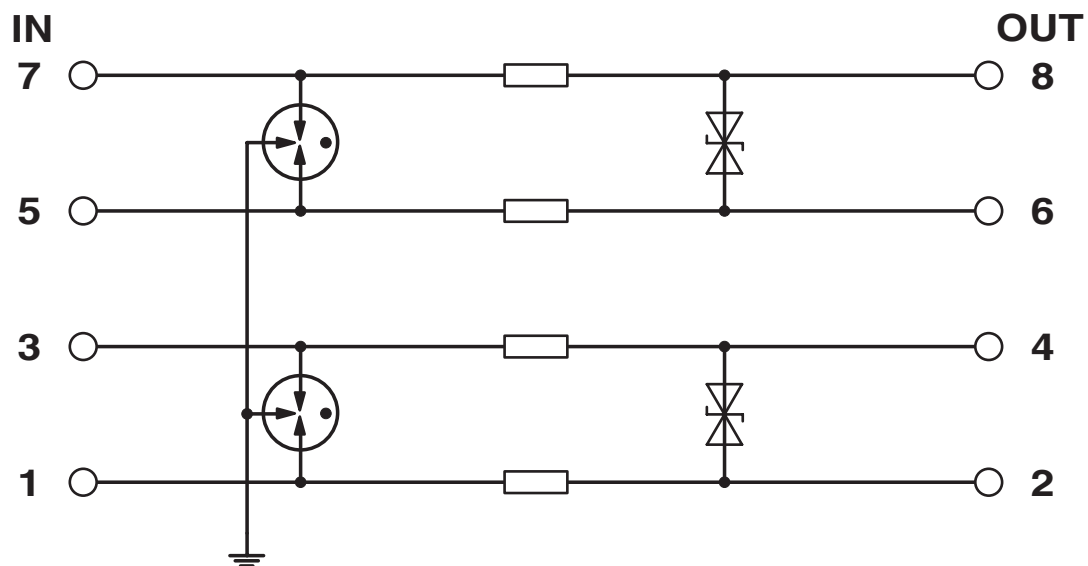


LIT 2X2-24 - Scaricatore di sovratensione

2804623

<https://www.phoenixcontact.com/it/prodotti/2804623>

Schema di collegamento



2804623

<https://www.phoenixcontact.com/it/prodotti/2804623>

Omologazioni

 To download certificates, visit the product detail page: <https://www.phoenixcontact.com/it/prodotti/2804623>



DNV GL

ID omologazione: TAE00001N8



UL Listed

ID omologazione: FILE E 138168

UAE-RoHS

ID omologazione: 23-10-88889



ATEX

ID omologazione: KEMA 09ATEX0051 X



IECEx

ID omologazione: IECEx KEM 09.0018X



CCC

ID omologazione: 2020322316000816



NEPSI-EX

ID omologazione: GYJ20.1176X



UKCA-EX

ID omologazione: DEKRA 21UKEX0233 X



CCC

ID omologazione: 2025322304006665

LIT 2X2-24 - Scaricatore di sovratensione



2804623

<https://www.phoenixcontact.com/it/prodotti/2804623>

Classifiche

ECLASS

ECLASS-13.0	27171501
ECLASS-15.0	27171501

ETIM

ETIM 10.0	EC001466
-----------	----------

UNSPSC

UNSPSC 21.0	39121620
-------------	----------

Environmental product compliance

EU RoHS

Soddisfa i requisiti della direttiva RoHS	Sì
con eccezione delle deroghe, se note	7(a), 7(c)-I

China RoHS

Environment friendly use period (EFUP)	EFUP-50
	Una tabella per la dichiarazione China RoHS in base all'articolo è disponibile nell'area di download di ciascun articolo alla voce "Dichiarazione del produttore". Per tutti gli articoli con EFUP-E non viene allestita né richiesta alcuna tabella per la dichiarazione China RoHS.

EU REACH SVHC

Avviso di sostanza candidata REACH (n. CAS)	Lead(n. CAS: 7439-92-1)
SCIP	f2860557-d2ac-4f8a-bf17-b12493aec8f2