

# UEGM 25 - Custodie per l'elettronica

2792015

<https://www.phoenixcontact.com/it/prodotti/2792015>

Si prega di notare che i dati visualizzati in questo PDF sono stati generati dal nostro catalogo online. I dati completi sono disponibili nella documentazione per l'utente. Si applicano le condizioni generali di utilizzo per i download.



La figura illustra la versione UEGM  
22,5

Custodia per elettronica, per l'inserimento di una scheda, completamente equipaggiata con 3 connessioni a vite o 6 connessioni Faston per lato

## Dati commerciali

Codice articolo	2792015
Pezzi/conf.	10 Pezzi
Quantità di ordinazione minima	10 Pezzi
Codice vendita	ACHCCB
Codice prodotto	ACHCCB
GTIN	4017918072520
Peso per pezzo (confezione inclusa)	57,2 g
Peso per pezzo (confezione esclusa)	57,2 g
Numero tariffa doganale	85369010
Paese di origine	DE

## Dati tecnici

### Caratteristiche articolo

Tipo di prodotto	Custodia completa
Tipo di custodia	Custodia
Tipo di custodia	Custodia di supporto
Serie di custodie	UEGM
Famiglia di prodotti	UEGM 25
Tipo	Connessione integrata, custodia integrata
Numero di poli	6
Passo	5 mm
Numero di file	1
Apertura di ventilazione disponibile	no
Layout pin	Pinning lineare

### Caratteristiche elettriche

Tensione nominale $U_N$	500 V (Il valore della corrente e della tensione viene influenzato dalla configurazione della scheda c.s.)
Corrente nominale $I_N$	10 A

### Dati di collegamento

Collegamento	Connessione a vite
--------------	--------------------

### Dimensioni

Disegno quotato	
Larghezza	25 mm
Altezza di installazione	85,5 mm
Altezza NS 35/7,5	85,5 mm
Profondità	79 mm
Lunghezza	79 mm
Passo	5 mm

### Indicazioni materiale

Colore (Custodia)	verde (RAL 6021)
Materiale Custodia	PA
Classe di combustibilità a norma UL 94	V2

### Condizioni ambientali e della vita elettrica

# UEGM 25 - Custodie per l'elettronica



2792015

<https://www.phoenixcontact.com/it/prodotti/2792015>

## Condizioni ambientali

Temperatura ambiente (esercizio)	-40 °C ... 105 °C
----------------------------------	-------------------

## Montaggio

Tipo di montaggio	Montaggio su guida DIN
Layout pin	Pinning lineare

# UEGM 25 - Custodie per l'elettronica

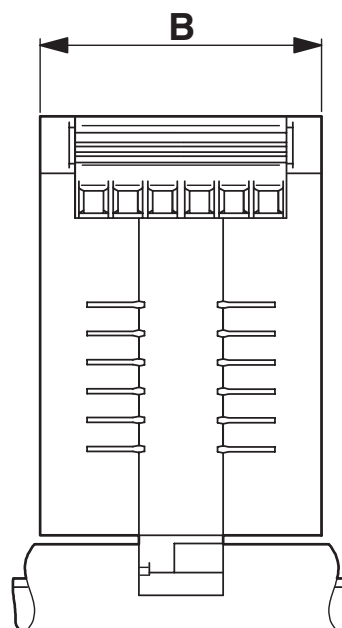
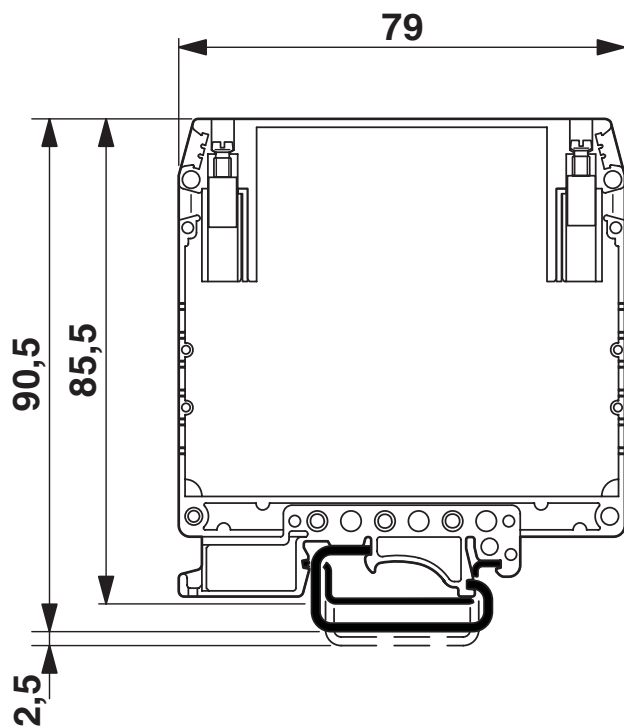
2792015

<https://www.phoenixcontact.com/it/prodotti/2792015>



## Disegni

Disegno quotato

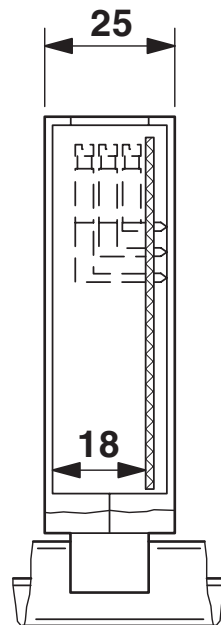


# UEGM 25 - Custodie per l'elettronica

2792015

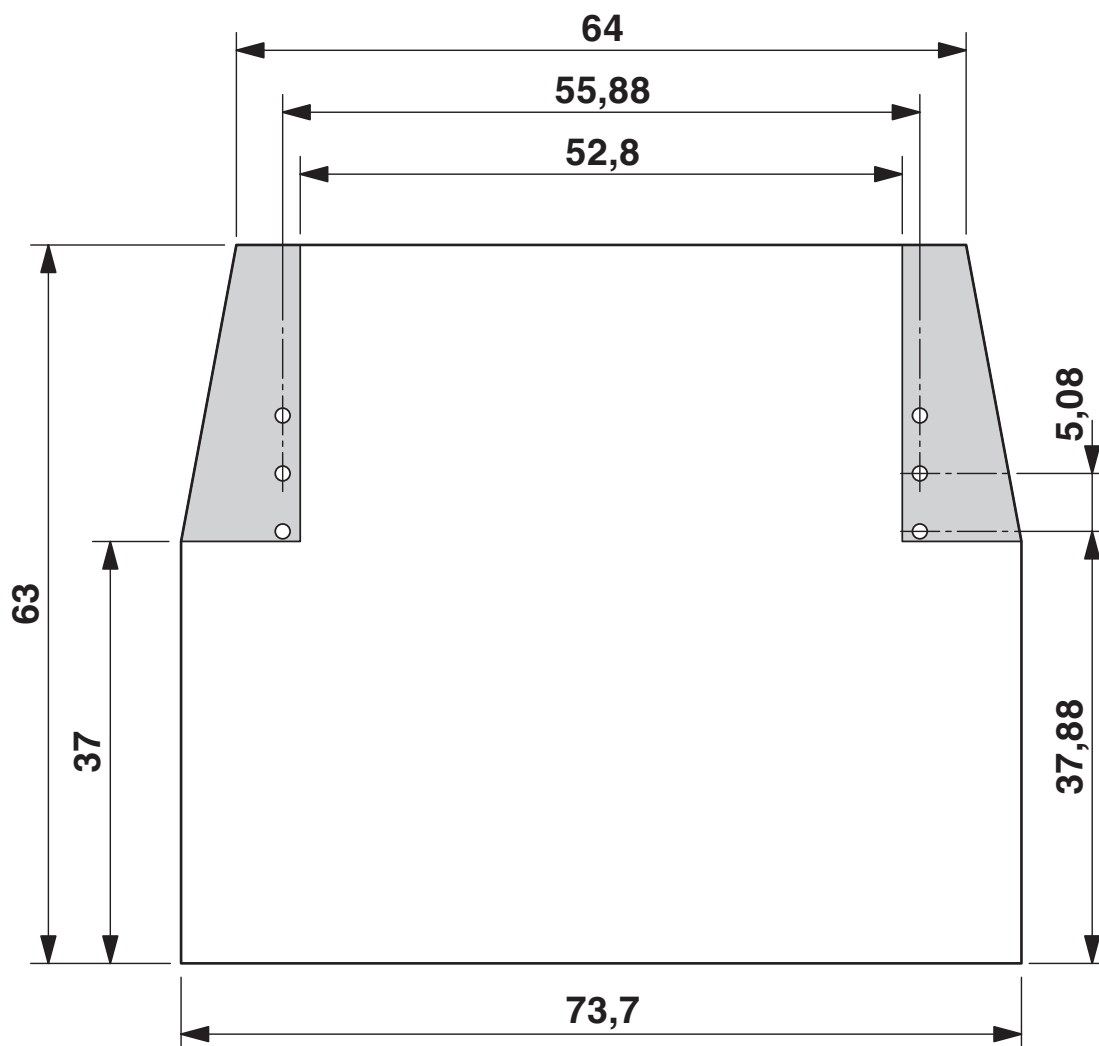
<https://www.phoenixcontact.com/it/prodotti/2792015>

Disegno quotato

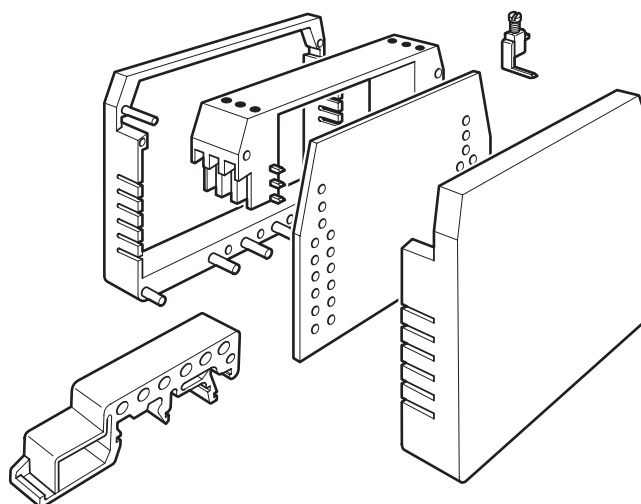


UEGM 25... e UEGM 27,5-SMD con 1 scheda c.s., 6 poli o 12 poli (FS/FS)

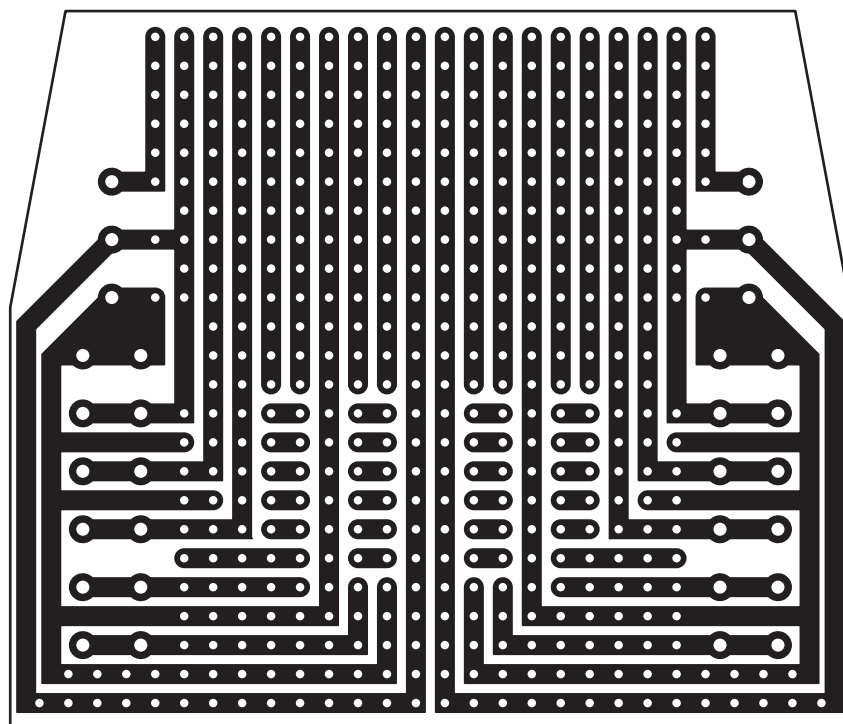
Disegno quotato



Disegno esploso



Disegno schema



# UEGM 25 - Custodie per l'elettronica




2792015

<https://www.phoenixcontact.com/it/prodotti/2792015>

## Omologazioni

📄 To download certificates, visit the product detail page: <https://www.phoenixcontact.com/it/prodotti/2792015>

 <b>cULus Recognized</b> ID omologazione: E60425-19770427		Tensione nominale $U_N$	Corrente nominale $I_N$	Sezione AWG	Sezione $\text{mm}^2$
B		300 V	10 A	30 - 12	-
D		300 V	10 A	30 - 12	-



2792015

<https://www.phoenixcontact.com/it/prodotti/2792015>

## Classifiche

### ECLASS

ECLASS-13.0	27190501
ECLASS-15.0	27190501

### ETIM

ETIM 10.0	EC001031
-----------	----------

### UNSPSC

UNSPSC 21.0	31261500
-------------	----------

## Environmental product compliance

### EU RoHS

Soddisfa i requisiti della direttiva RoHS

Sì, Nessuna deroga

### China RoHS

Environment friendly use period (EFUP)

EFUP-E

Nessuna sostanza pericolosa al di sopra dei valori limite

### EU REACH SVHC

Avviso di sostanza candidata REACH (n. CAS)

Nessuna sostanza con una percentuale di massa maggiore dello 0,1%