

CT 10-2/2-GS/3E - Caricatore



2765408

<https://www.phoenixcontact.com/it/prodotti/2765408>

Si prega di notare che i dati visualizzati in questo PDF sono stati generati dal nostro catalogo online. I dati completi sono disponibili nella documentazione per l'utente. Si applicano le condizioni generali di utilizzo per i download.



Caricatore di protezione primaria CT per l'alloggiamento di 10 scaricatori a gas a tre elettrodi, non equipaggiato. Esecuzione: 10 conduttori doppi

I vantaggi

- Soluzione a ingombro ridotto grazie alla struttura di piccole dimensioni
- Possibilità d'impiego flessibili grazie alla spina estraibile modulare
- Utilizzabile nei listelli di separazione e commutazione LSA-PLUS o CT-TERMIBLOCK mediante la tecnologia di connessione adattata

Dati commerciali

Codice articolo	2765408
Pezzi/conf.	5 Pezzi
Quantità di ordinazione minima	1 Pezzi
Codice vendita	CL3212
Codice prodotto	CL3212
GTIN	4017918066307
Peso per pezzo (confezione inclusa)	49,45 g
Peso per pezzo (confezione esclusa)	48 g
Numero tariffa doganale	85389099
Paese di origine	DE

CT 10-2/2-GS/3E - Caricatore

2765408

<https://www.phoenixcontact.com/it/prodotti/2765408>

Dati tecnici

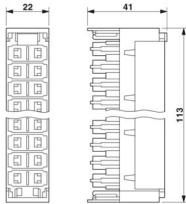
Caratteristiche articolo

Tipo di prodotto	Caricatore per connettore
Famiglia di prodotti	COMTRAB
Tipo	Modulo LSA-PLUS
Numero di poli	20
Segnalazione protezione contro le sovratensioni guasta	nessuna
Scaricatore testabile con CHECKMASTER da versione software:	da rev. soft. 1.00
Coppia di fili per modulo	10

Dati di collegamento

Collegamento	Innestabile nel COMTRAB-TERMIBLOCK e nelle barre di separazione e di attivazione LSA-PLUS.
--------------	--

Dimensioni

Disegno quotato	
Larghezza	113,3 mm
Altezza	22,5 mm
Profondità	41,35 mm

Indicazioni materiale

Colore	bianco (RAL 9010)
--------	-------------------

Caratteristiche meccaniche

Dati meccanici

Parete laterale aperta	No
------------------------	----

Circuito di protezione

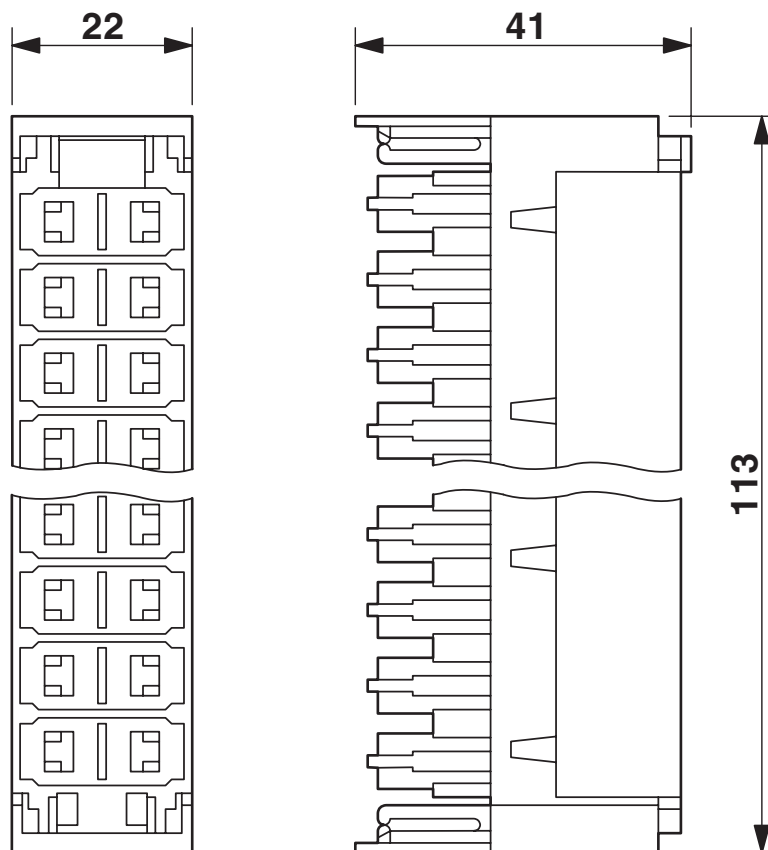
Direzione di azione	Line-Line & Line-Earth Ground
Segnalazione protezione contro le sovratensioni guasta	nessuna

Montaggio

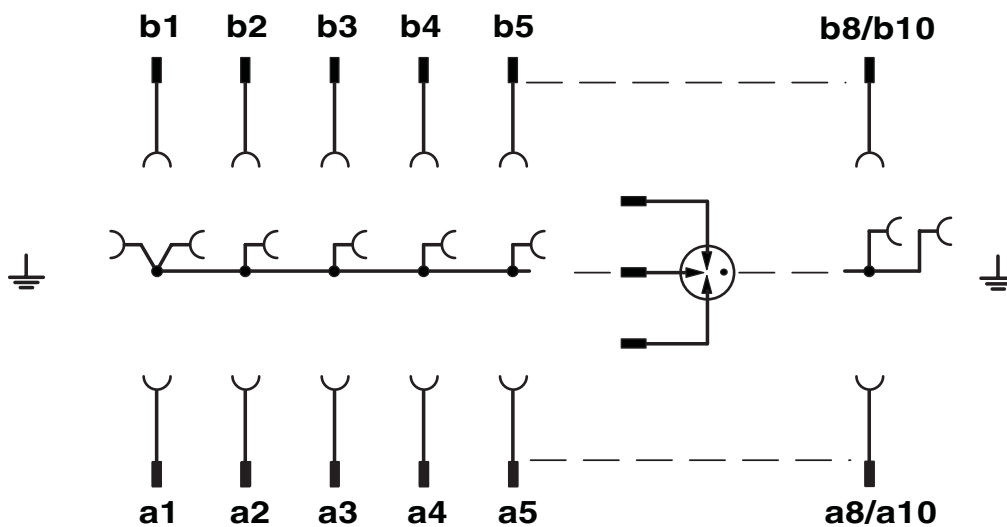
Tipo di montaggio	su CT-TERMIBLOCK e barra di separazione LSA-PLUS
-------------------	--

Disegni

Disegno quotato



Schema di collegamento



CT 10-2/2-GS/3E - Caricatore



2765408

<https://www.phoenixcontact.com/it/prodotti/2765408>

Classifiche

ECLASS

ECLASS-13.0	27171503
ECLASS-15.0	27171503

ETIM

ETIM 10.0	EC001466
-----------	----------

UNSPSC

UNSPSC 21.0	39121600
-------------	----------

CT 10-2/2-GS/3E - Caricatore



2765408

<https://www.phoenixcontact.com/it/prodotti/2765408>

Environmental product compliance

EU RoHS

Soddisfa i requisiti della direttiva RoHS

Sì, Nessuna deroga

China RoHS

Environment friendly use period (EFUP)

EFUP-E

Nessuna sostanza pericolosa al di sopra dei valori limite

EU REACH SVHC

Avviso di sostanza candidata REACH (n. CAS)

Nessuna sostanza con una percentuale di massa maggiore dello 0,1%

Phoenix Contact 2026 © - Tutti i diritti riservati
<https://www.phoenixcontact.com>

PHOENIX CONTACT S.p.a.
Via Bellini, 39/41
20095 Cusano Milanino (MI)
+39 02 660591
info_it@phoenixcontact.com