

# SUBCON 25/F-SH - Connettori bus D-SUB

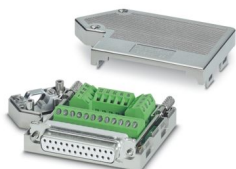


2761619

<https://www.phoenixcontact.com/it/prodotti/2761619>

Si prega di notare che i dati visualizzati in questo PDF sono stati generati dal nostro catalogo online. I dati completi sono disponibili nella documentazione per l'utente. Si applicano le condizioni generali di utilizzo per i download.

Connettore D-SUB, connettore femmina a 25 poli, un'uscita cavo a 35°, tipo universale per tutti i sistemi, piedinatura: 1, 2, 3, ..., 24, 25 su morsetto a vite



## Descrizione del prodotto

Il programma comprende i connettori SUBCON per i collegamenti punto-punto con possibilità di ingresso cavo nella variante maschio o femmina da 9, 15 o 25 poli. Per l'installazione in spazi ristretti è disponibile la vite di fissaggio opzionale SUBCON-SHORT-SCREW come accessorio. La vite, senza ghiera, è completamente integrata nella custodia.

## I vantaggi

- Confezionamento in condizioni di campo
- Montaggio semplice mediante viti a testa zigrinata
- Elevata sicurezza EMC
- Ingresso cavi flessibile a scelta
- Utilizzabili ovunque nel mondo
- Variazione dell'orientamento D-SUB mediante blocchetto di connessione girevole



## Dati commerciali

Codice articolo	2761619
Pezzi/conf.	1 Pezzi
Quantità di ordinazione minima	1 Pezzi
Codice vendita	DNC511
Codice prodotto	DNC511
GTIN	4017918107987
Peso per pezzo (confezione inclusa)	81,3 g
Peso per pezzo (confezione esclusa)	96,6 g

# SUBCON 25/F-SH - Connettori bus D-SUB



2761619

<https://www.phoenixcontact.com/it/prodotti/2761619>

Numero tariffa doganale	85366990
Paese di origine	DE

## Dati tecnici

### Note

#### Nota per l'utilizzo

Nota per l'utilizzo	Solo per l'uso industriale
---------------------	----------------------------

#### Limitazione dell'uso

Indicazioni CCCex	In Cina non è consentito l'utilizzo nelle zone a potenziale rischio di esplosione.
-------------------	--

### Caratteristiche articolo

Tipo di prodotto	Connettore dati
MTTF	6706 Anni (Standard SN 29500, temperatura 25 °C, ciclo operativo 21%)
	1817 Anni (Standard SN 29500, temperatura 40 °C, ciclo operativo 34,25%)
	155 Anni (Standard SN 29500, temperatura 40 °C, ciclo operativo 100%)
Assegnazione poli	tutte le connessioni 1:1 su morsetto a vite

### Caratteristiche elettriche

Tensione nominale $U_N$	50 V DC
Corrente nominale $I_N$	100 mA
Mezzo trasmissivo	Rame

### Dati di collegamento

#### Attacco ad innesto D-SUB

Collegamento	Connettore femmina D-SUB
--------------	--------------------------

#### Attacco per scheda

Collegamento	Connessione a vite
Lunghezza del tratto da spelare	5 mm
Sezione conduttore rigido min.	0,14 mm <sup>2</sup>
Sezione conduttore rigido max.	1,5 mm <sup>2</sup>
Sezione conduttore flessibile min.	0,14 mm <sup>2</sup>
Sezione conduttore flessibile max.	1 mm <sup>2</sup>
Cavo unipolare/punto di connessione rigido AWG min.	26
Cavo unipolare/punto di connessione rigido AWG max.	16
Sezione min. conduttore flessibile AWG	26
Sezione max. del conduttore flessibile AWG	18
Coppia di serraggio	0,22 Nm ... 0,25 Nm

### Interfacce

Segnale	Modbus
	RS-232

# SUBCON 25/F-SH - Connettori bus D-SUB



2761619

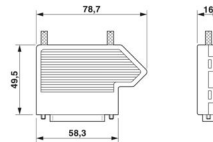
<https://www.phoenixcontact.com/it/prodotti/2761619>

RS-422

RS-485

## Dimensioni

Disegno quotato



Larghezza

16 mm

Altezza

55 mm

Lunghezza

79 mm

## Indicazioni materiale

Materiale (Custodia)

ABS (metallizzate)

## Cavo / linea

Diametro esterno conduttore

4 mm ... 10 mm (Linea bus in ingresso)

## Caratteristiche meccaniche

Dati meccanici

Cicli di manovra

> 200

Viti di fissaggio

4-40 UNC

Coppia di serraggio

0,4 Nm

## Controlli meccanici

Resistenza alle vibrazioni secondo EN 60068-2-6/IEC 60068-2-6

Vibrazione (esercizio): 5g, 10 ... 150 Hz, 2,5 h, in direzione XYZ

Urti secondo EN 60068-2-27/IEC 60068-2-27

Urti (esercizio): 15g, 11 ms durata, pulsazione d'urto d'onda semisinusoidale

## Condizioni ambientali e della vita elettrica

Condizioni ambientali

Grado di protezione

IP20

Temperatura ambiente (esercizio)

-20 °C ... 75 °C

Temperatura ambiente (stoccaggio/trasporto)

-25 °C ... 80 °C

Posizione elevata

≤ 5000 m (Per le limitazioni, vedere la dichiarazione del produttore per il funzionamento in quota)

Umidità dell'aria consentita (esercizio)

10 % ... 95 % (senza condensa)

Umidità dell'aria consentita (stoccaggio/trasporto)

5 % ... 95 % (senza condensa)

## Omologazioni

ATEX

Siglatura

Ⓔ II 3 G Ex ec IIC T4 Gc

Certificato

PxCIF15ATEX2761499X

# SUBCON 25/F-SH - Connettori bus D-SUB



2761619

<https://www.phoenixcontact.com/it/prodotti/2761619>

Nota	Rispettare le note particolari relative all'installazione riportate nella documentazione!
------	---

## UKEX

Siglatura	Ⓜ II 3 G Ex ec IIC T4 Gc
Certificato	PxCIMA22UKEX2761499X

## Test dei gas tossici

Siglatura	ISA-S71.04-1985 G3 Harsh Group A
-----------	----------------------------------

## Normative e prescrizioni

Privo di sostanze incidenti sulla reticolazione di vernici	VDMA 24364:2018-05
--	--------------------

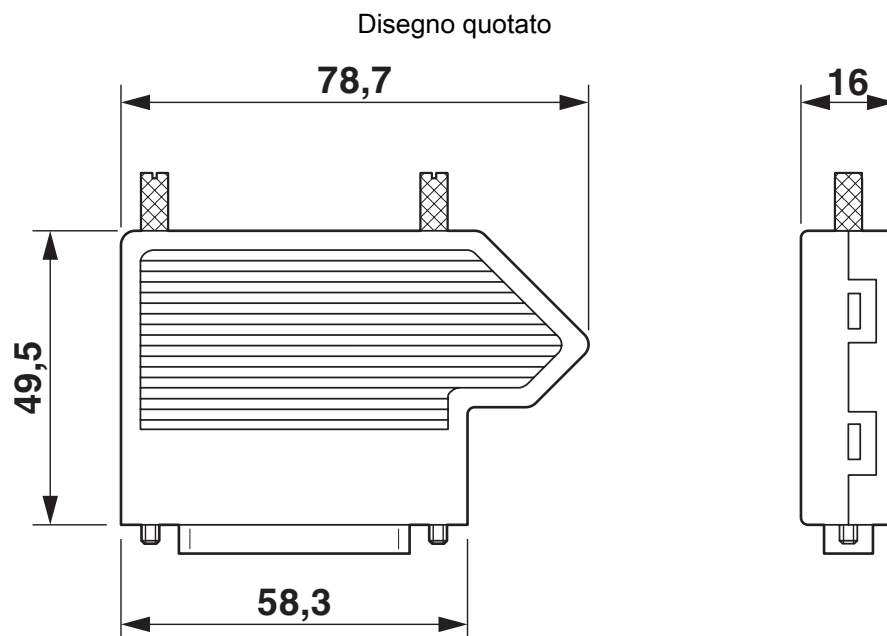
# SUBCON 25/F-SH - Connettori bus D-SUB

2761619

<https://www.phoenixcontact.com/it/prodotti/2761619>



## Disegni

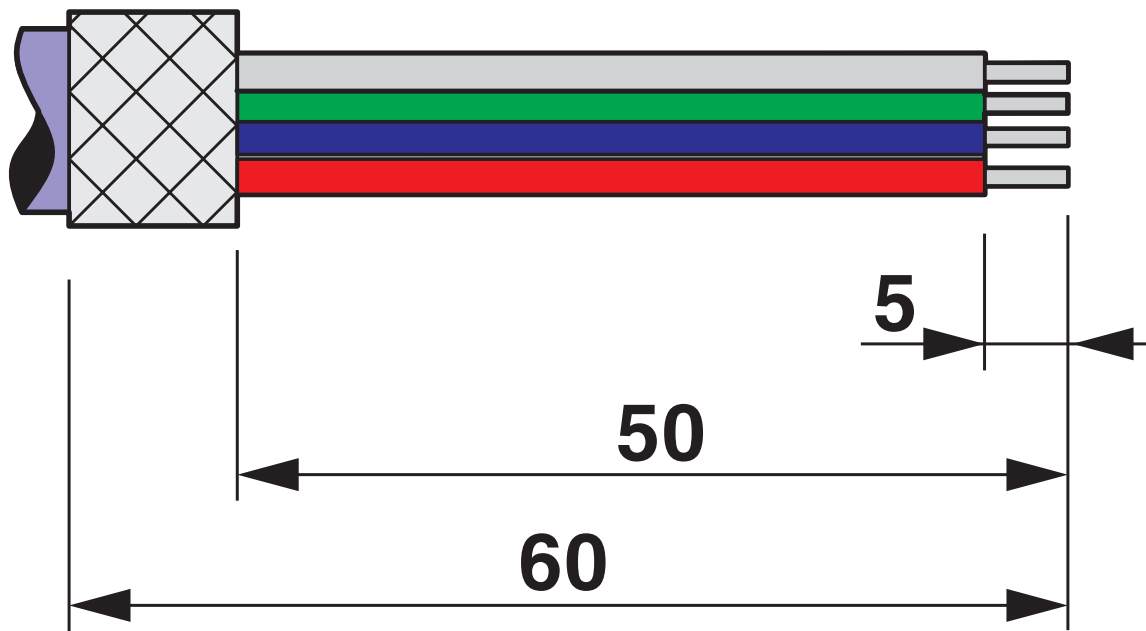


# SUBCON 25/F-SH - Connettori bus D-SUB

2761619

<https://www.phoenixcontact.com/it/prodotti/2761619>

Disegno schema



Indicazioni per la spelatura

# SUBCON 25/F-SH - Connettori bus D-SUB



2761619

<https://www.phoenixcontact.com/it/prodotti/2761619>

## Omologazioni

📄 To download certificates, visit the product detail page: <https://www.phoenixcontact.com/it/prodotti/2761619>



**CSA**

ID omologazione: 2437602



**cULus Recognized**

ID omologazione: E238705

# SUBCON 25/F-SH - Connettori bus D-SUB



2761619

<https://www.phoenixcontact.com/it/prodotti/2761619>

## Classifiche

### ECLASS

ECLASS-13.0	27440302
ECLASS-15.0	27440322

### ETIM

ETIM 10.0	EC001132
-----------	----------

### UNSPSC

UNSPSC 21.0	39121400
-------------	----------

2761619

<https://www.phoenixcontact.com/it/prodotti/2761619>

## Environmental product compliance

### EU RoHS

Soddisfa i requisiti della direttiva RoHS

Sì, Nessuna deroga

### China RoHS

Environment friendly use period (EFUP)

EFUP-E

Nessuna sostanza pericolosa al di sopra dei valori limite

### EU REACH SVHC

Avviso di sostanza candidata REACH (n. CAS)

Nessuna sostanza con una percentuale di massa maggiore dello 0,1%

Phoenix Contact 2026 © - Tutti i diritti riservati  
<https://www.phoenixcontact.com>

PHOENIX CONTACT S.p.a.  
Via Bellini, 39/41  
20095 Cusano Milanino (MI)  
+39 02 660591  
[info\\_it@phoenixcontact.com](mailto:info_it@phoenixcontact.com)