

MT-RS485-TTL - Scaricatore di sovratensione



2749398

<https://www.phoenixcontact.com/it/prodotti/2749398>

Si prega di notare che i dati visualizzati in questo PDF sono stati generati dal nostro catalogo online. I dati completi sono disponibili nella documentazione per l'utente. Si applicano le condizioni generali di utilizzo per i download.



Modulo guida con protezione fine dalle sovratensioni primaria e fine per interfaccia RS-485 con livello TTL, per il montaggio su NS 35/7,5, larghezza custodia: 50 mm

Dati commerciali

Codice articolo	2749398
Pezzi/conf.	5 Pezzi
Quantità di ordinazione minima	1 Pezzi
Codice vendita	CL3132
Codice prodotto	CL3132
GTIN	4017918104962
Peso per pezzo (confezione inclusa)	118,99 g
Peso per pezzo (confezione esclusa)	102,422 g
Numero tariffa doganale	85363010
Paese di origine	DE

MT-RS485-TTL - Scaricatore di sovratensione



2749398

<https://www.phoenixcontact.com/it/prodotti/2749398>

Dati tecnici

Caratteristiche articolo

Classe di prova IEC	C2
	C3
	D1
Classe requisiti VDE	C2
	C3
	D1
Tipo	Modulo guida monolitico
Segnalazione protezione contro le sovratensioni guasta	nessuna
Coppia di fili per modulo	2

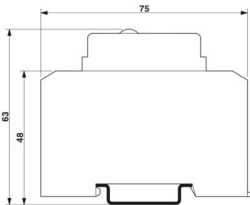
Caratteristiche elettriche

Tensione nominale U_N	5 V DC
-------------------------	--------

Dati di collegamento

Collegamento	Connessione a vite
Filettatura	M3
Sezione conduttore flessibile	0,2 mm ² ... 2,5 mm ²
Sezione conduttore rigida	0,2 mm ² ... 4 mm ²
Sezione conduttore AWG	24 ... 12

Dimensioni

Disegno quotato	
Larghezza	47,6 mm
Altezza	77,5 mm
Profondità	54,9 mm

Indicazioni materiale

Colore	nero (RAL 9005)
--------	-----------------

Caratteristiche meccaniche

Dati meccanici

Parete laterale aperta	No
------------------------	----

Circuito di protezione

MT-RS485-TTL - Scaricatore di sovratensione



2749398

<https://www.phoenixcontact.com/it/prodotti/2749398>

Direzione di azione	Line-Line & Line-Signal Ground/Shield & Signal Ground/Shield-Earth Ground
Tensione nominale U_N	5 V DC
Tensione massima continuativa U_C	5,8 V DC
Corrente nominale	450 mA (25 °C)
Corrente attiva di esercizio I_C a U_C	≤ 2 mA
Corrente nominale dispersa I_n (8/20) μ s (filo-filo)	10 kA
Corrente nominale dispersa I_n (8/20) μ s (filo-terra)	10 kA
Corrente dispersa I_{max} (8/20) μ s max. (filo-filo)	10 kA
Corrente dispersa I_{max} (8/20) μ s max. (filo-terra)	10 kA
Max. corrente dispersa I_{max} (8/20) μ s (massa segnale fili)	10 kA
Limitazione di tensione in uscita a 1KV/ μ s (filo-filo) spike	≤ 9 V
Limitazione di tensione in uscita a 1KV/ μ s (filo-terra) spike	≤ 450 V
Limitazione di tensione in uscita a 1KV/ μ s (filo-filo) stat.	≤ 9 V
Limitazione di tensione in uscita a 1KV/ μ s (filo-terra) stat.	≤ 450 V
Limitazione di tensione in uscita a 1 kV/ μ s (massa segnale fili), statica	≤ 9 V
Tensione residua a I_n (filo-filo)	≤ 9 V
Tensione residua in I_n (fili-massa segnale)	≤ 9 V
Livello di protezione U_p (conduttore-conduttore)	≤ 9 V
Livello di protezione U_p (conduttore-terra)	≤ 450 V
Livello di protezione U_p (massa segnale fili)	≤ 9 V
Tempo di eccitazione t_A (filo-filo)	1 ns
Tempo di eccitazione t_A (filo-terra)	≤ 100 ns
Tempo di risposta t_A (massa segnale fili)	≤ 1 ns
Attenuazione d'inserzione aE, simm.	tip. 0,1 dB (sistema a 150 Ω fino a 40 kHz) tip. 0,1 dB (fino a 10 kHz)
Attenuazione d'inserzione aE, asim.	0,5 dB (fino a 0,1 MHz, sistema 50 Ω) 0,1 dB (sistema a 600 Ω fino a 10 kHz)
Frequenza limite fg (3 dB), asim. (massa del segnale) nel sistema da 50 Ω	600 kHz
Frequenza limite fg (3 dB), asim. (massa del segnale) nel sistema da 150 Ω	200 kHz
Frequenza limite fg (3 dB), asim. (massa del segnale) nel sistema da 600 Ω	50 kHz
Resistenza per percorso	4,4 Ω
Segnalazione protezione contro le sovratensioni guasta	nessuna

Condizioni ambientali e della vita elettrica

Condizioni ambientali

Grado di protezione	IP20
Temperatura ambiente (esercizio)	-40 °C ... 80 °C

Normative e prescrizioni

C2

MT-RS485-TTL - Scaricatore di sovratensione



2749398

<https://www.phoenixcontact.com/it/prodotti/2749398>

Classe requisiti VDE	C3
	D1

Norme Specifica tecnologia dell'informazione

Norme/Disposizioni	Draft IEC 64644-1
	E VDE 0845-3-1
	Draft IEC 64644-1
	E VDE 0845-3-1

Montaggio

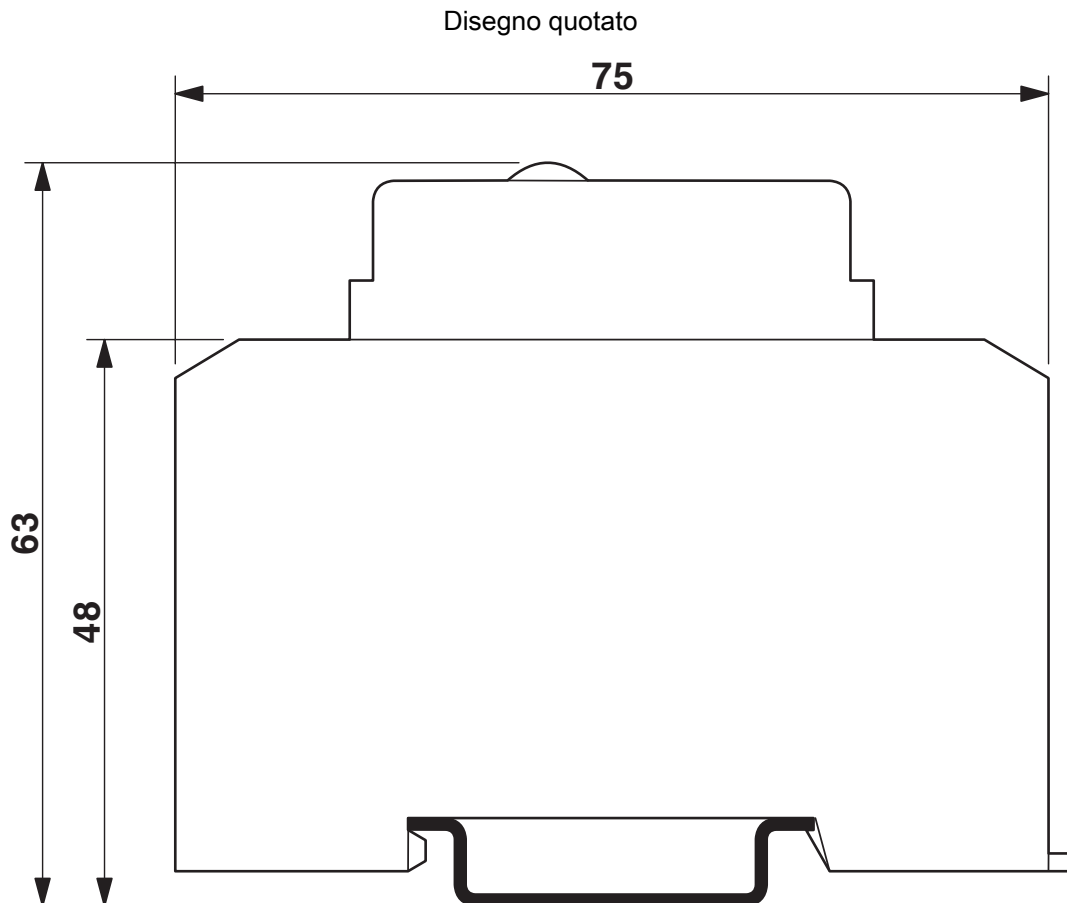
Tipo di montaggio	Guida di supporto: 35 mm
-------------------	--------------------------

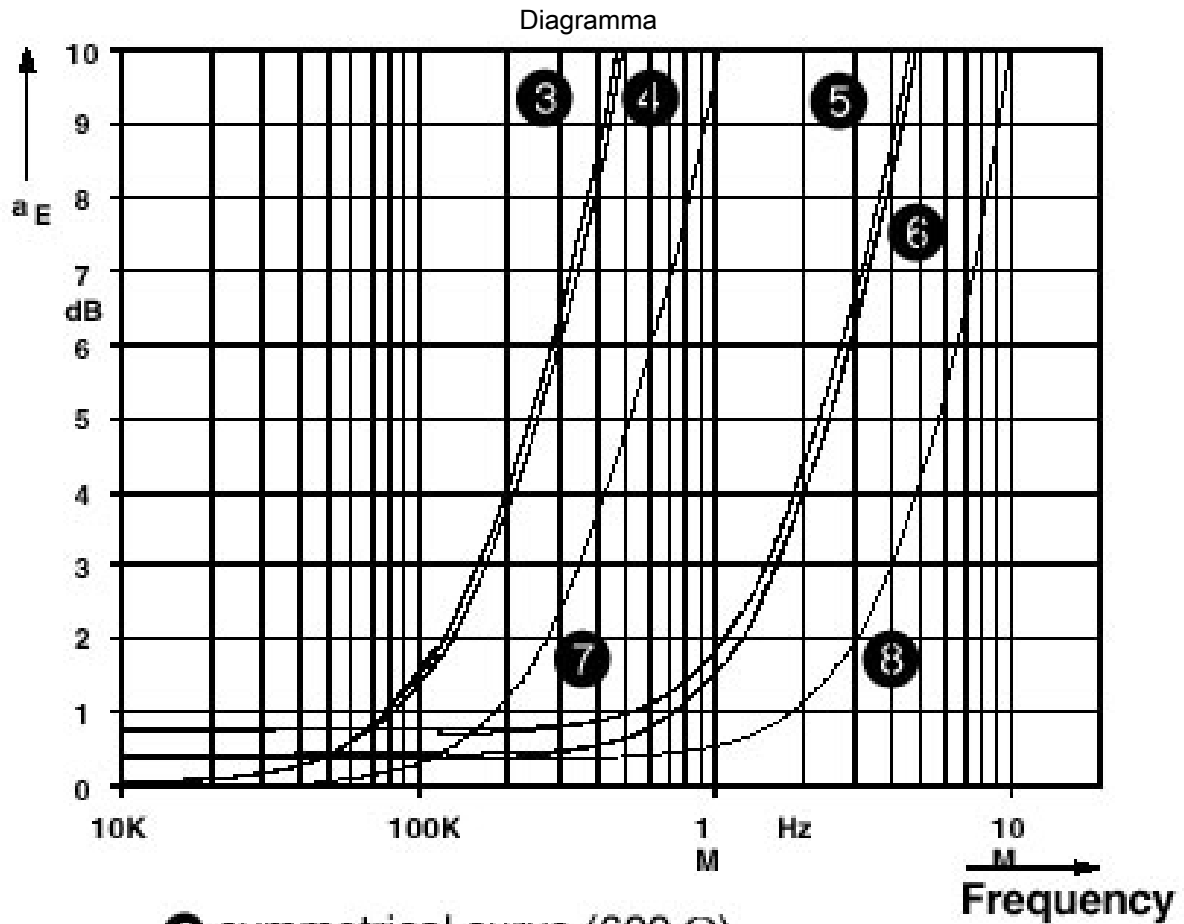
MT-RS485-TTL - Scaricatore di sovratensione

2749398

<https://www.phoenixcontact.com/it/prodotti/2749398>

Disegni





- ③ symmetrical curve (600 Ω)
- ④ asymmetrical curve (600 Ω)
- ⑤ symmetrical curve (50 Ω)
- ⑥ asymmetrical curve (50 Ω)
- ⑦ symm./asymm. curve (600 Ω)
- ⑧ symm./asymm. curve (50 Ω)

Curva caratteristica di attenuazione

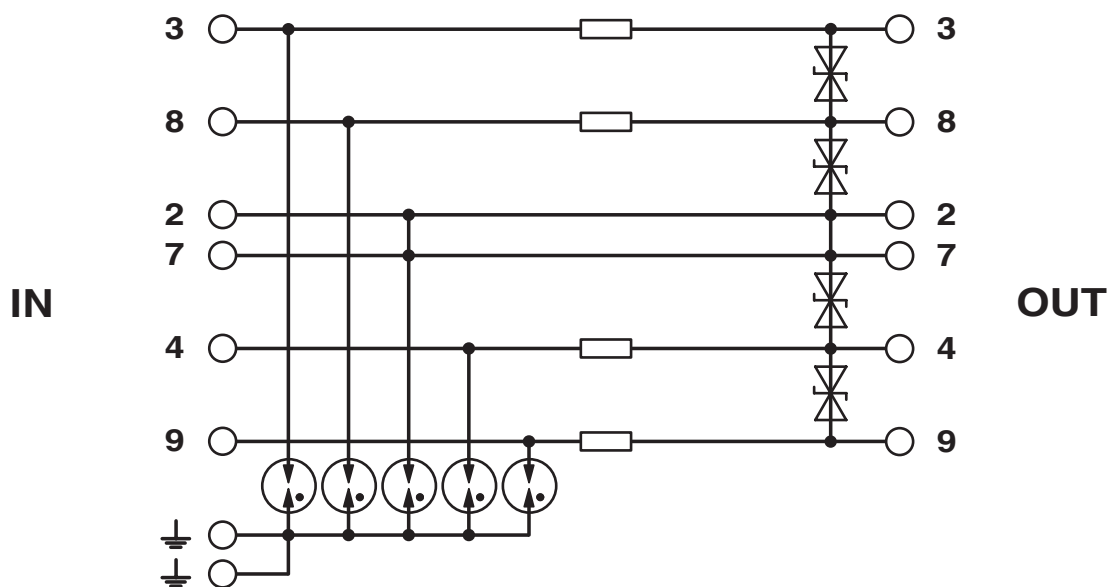
MT-RS485-TTL - Scaricatore di sovratensione

2749398

<https://www.phoenixcontact.com/it/prodotti/2749398>



Schema di collegamento



MT-RS485-TTL - Scaricatore di sovratensione



2749398

<https://www.phoenixcontact.com/it/prodotti/2749398>

Classifiche

ECLASS

ECLASS-13.0

27171503

ETIM

ETIM 9.0

EC001466

UNSPSC

UNSPSC 21.0

39121600

Environmental product compliance

EU RoHS

Soddisfa i requisiti della direttiva RoHS	Sì
con eccezione delle deroghe, se note	7(a), 7(c)-I

China RoHS

Environment friendly use period (EFUP)	EFUP-50
	Una tabella per la dichiarazione China RoHS in base all'articolo è disponibile nell'area di download di ciascun articolo alla voce "Dichiarazione del produttore". Per tutti gli articoli con EFUP-E non viene allestita né richiesta alcuna tabella per la dichiarazione China RoHS.

EU REACH SVHC

Avviso di sostanza candidata REACH (n. CAS)	Lead(n. CAS: 7439-92-1)
SCIP	d864509a-b4d0-4747-876f-6f85f6f7a840