

# EB 10- DIK BU - Ponticello a pettine

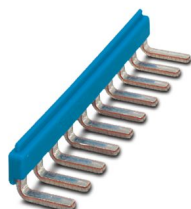


2716680

<https://www.phoenixcontact.com/it/prodotti/2716680>

Si prega di notare che i dati visualizzati in questo PDF sono stati generati dal nostro catalogo online. I dati completi sono disponibili nella documentazione per l'utente. Si applicano le condizioni generali di utilizzo per i download.

Ponticello a pettine, passo: 6,15 mm, numero poli: 10, colore: blu



## Dati commerciali

Codice articolo	2716680
Pezzi/conf.	10 Pezzi
Quantità di ordinazione minima	10 Pezzi
Codice vendita	BE1Z2X
Codice prodotto	BE1Z2X
GTIN	4017918061968
Peso per pezzo (confezione inclusa)	4,377 g
Peso per pezzo (confezione esclusa)	4,3 g
Numero tariffa doganale	85366990
Paese di origine	PL

2716680

<https://www.phoenixcontact.com/it/prodotti/2716680>

## Dati tecnici

### Caratteristiche articolo

Numero di poli	10
Passo	6,15 mm
Potenziali	10

### Dimensioni

Passo	6,15 mm
-------	---------

### Indicazioni materiale

Colore	blu (RAL 5015)
Materiale	Rame
Materiale isolante	PA

### Condizioni ambientali e della vita elettrica

#### Condizioni ambientali

Temperatura ambiente (esercizio)	-60 °C ... 105 °C
Temperatura ambiente (stoccaggio/trasporto)	-25 °C ... 60 °C (per breve durata, non oltre le 24 h, da -60 °C °C a +70 °C)
Temperatura ambiente (montaggio)	-5 °C ... 70 °C
Temperatura ambiente (attivazione)	-5 °C ... 70 °C
Umidità dell'aria consentita (stoccaggio/trasporto)	30 % ... 70 %

### Montaggio

Tipo di montaggio	Montaggio a vite
-------------------	------------------

# EB 10- DIK BU - Ponticello a pettine



2716680

<https://www.phoenixcontact.com/it/prodotti/2716680>

## Classifiche

### ECLASS

ECLASS-13.0	27250303
ECLASS-15.0	27250303

### ETIM

ETIM 10.0	EC000489
-----------	----------

### UNSPSC

UNSPSC 21.0	39121400
-------------	----------

## Environmental product compliance

### EU RoHS

Soddisfa i requisiti della direttiva RoHS	Sì, Nessuna deroga
---	--------------------

### China RoHS

Environment friendly use period (EFUP)	EFUP-E
	Nessuna sostanza pericolosa al di sopra dei valori limite

### EU REACH SVHC

Avviso di sostanza candidata REACH (n. CAS)	Nessuna sostanza con una percentuale di massa maggiore dello 0,1%
---	---

### EF3.1 Cambiamento climatico

CO2e kg	0,043 kg CO2e
---------	---------------