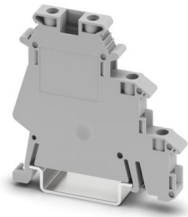


DIK 1,5 - Morsetto iniziatore/attuatore

2715966

<https://www.phoenixcontact.com/it/prodotti/2715966>

Si prega di notare che i dati visualizzati in questo PDF sono stati generati dal nostro catalogo online. I dati completi sono disponibili nella documentazione per l'utente. Si applicano le condizioni generali di utilizzo per i download.



Morsetto iniziatore/attuatore, tensione nominale: 250 V, corrente nominale: 24 A, tipo di connessione: Connessione a vite, 1., 2. e 3. piano, Sezione di dimensionamento: 2,5 mm², sezione: 0,2 mm² - 4 mm², tipo di montaggio: NS 35/7,5, NS 35/15, colore: grigio

I vantaggi

- Nel piano superiore si trovano i punti di connessione siglabili per le linee di segnale dell'attuatore
- I punti di connessione inferiori sono ponticellabili tramite un ponticello a pettine divisibile
- I due punti di connessione inferiori si occupano dell'alimentazione del sensore

Dati commerciali

Codice articolo	2715966
Pezzi/conf.	50 Pezzi
Quantità di ordinazione minima	50 Pezzi
Codice vendita	BE1217
Codice prodotto	BE1217
GTIN	4017918061715
Peso per pezzo (confezione inclusa)	12,303 g
Peso per pezzo (confezione esclusa)	11,221 g
Numero tariffa doganale	85369010
Paese di origine	PL

DIK 1,5 - Morsetto iniziatore/attuatore



2715966

<https://www.phoenixcontact.com/it/prodotti/2715966>

Dati tecnici

Caratteristiche articolo

Tipo di prodotto	Morsetto sensore/attuatore
Numero collegamenti	3
Numero di file	3
Potenziali	3

Caratteristiche di isolamento

Categoria di sovratensione	III
Grado d'inquinamento	3

Caratteristiche elettriche

Tensione impulsiva di dimensionamento	4 kV
Potenza dissipata massima in condizioni nominali	0,77 W

Dati di collegamento

Numero di connessioni per ogni piano	1
Sezione nominale	2,5 mm ²

1., 2. e 3. piano

Collegamento	Connessione a vite
Filettatura	M3
Coppia di serraggio	0,5 ... 0,6 Nm
Lunghezza del tratto da spelare	8 mm
Calibro a tampone	A3
Attacco a norma	IEC 60947-7-1
Sezione conduttore rigida	0,2 mm ² ... 4 mm ²
Sezione conduttore AWG	24 ... 12 (convertito secondo IEC)
Sezione conduttore flessibile	0,2 mm ² ... 2,5 mm ²
Sezione conduttore flessibile [AWG]	24 ... 14 (convertito secondo IEC)
Sezione del conduttore flessibile (capocorda senza collare di isolamento)	0,25 mm ² ... 2,5 mm ²
Sezione del conduttore flessibile (capocorda e collare in plastica)	0,25 mm ² ... 2,5 mm ²
Sezione con ponticello a pettine rigido	4 mm ²
Sezione con ponticello a pettine flessibile	2,5 mm ²
2 conduttori di sezione identica rigidi	0,2 mm ² ... 1 mm ²
2 conduttori di sezione identica flessibili	0,2 mm ² ... 1 mm ²
2 conduttori della stessa sezione flessibili con puntalino senza collare in plastica	0,25 mm ² ... 1 mm ²
2 conduttori di sezione identica flessibili con puntalino TWIN con collare in plastica	0,5 mm ² ... 1 mm ²
Sezione nominale	2,5 mm ²
Corrente nominale	24 A
Corrente di carico massima	26 A (con una sezione conduttore di 4 mm ²)

DIK 1,5 - Morsetto iniziatore/attuatore



2715966

<https://www.phoenixcontact.com/it/prodotti/2715966>

Tensione nominale	250 V
-------------------	-------

Dimensioni

Larghezza	6,2 mm
Altezza	55 mm
Profondità su NS 35/7,5	54,5 mm
Profondità su NS 35/15	62 mm

Indicazioni materiale

Colore	grigio (RAL 7042)
Classe di combustibilità a norma UL 94	V2
Gruppo materiale isolante	I
Materiale isolante	PA
Insero materiale isolante statico a freddo	-40 °C
Indice di temperatura materiale isolante (DIN EN 60216-1 (VDE 0304-21))	125 °C
Indice di temperatura relativo materiale isolante (Elec., UL 746 B)	125 °C

Controlli elettrici

Prova di tensione impulsiva

Tensione di prova valore nominale	4,8 kV
Risultato	Prova superata

Test temperatura ambientale

Requisito verifica di riscaldamento	Aumento di temperatura ≤ 45 K
Risultato	Prova superata
Resistenza alla corrente di breve durata 2,5 mm ²	0,3 kA
Resistenza alla corrente di breve durata 4 mm ²	0,48 kA
Risultato	Prova superata

Rigidità dielettrica a frequenza di rete

Tensione di prova valore nominale	1,5 kV
Risultato	Prova superata

Caratteristiche meccaniche

Dati meccanici

Parete laterale aperta	No
------------------------	----

Controlli meccanici

Resistenza meccanica

Risultato	Prova superata
-----------	----------------

Fissaggio sul supporto

Guida di supporto/supporto di fissaggio	NS 35
Forza di prova valore nominale	1 N

DIK 1,5 - Morsetto iniziatore/attuatore



2715966

<https://www.phoenixcontact.com/it/prodotti/2715966>

Risultato	Prova superata
Prova di integrità e stabilità dei conduttori	
Velocità di rotazione	10 giri/min
Giri	135
Sezione conduttore/peso	0,2 mm ² /0,2 kg
	2,5 mm ² /0,7 kg
	4 mm ² /0,9 kg
Risultato	Prova superata

Condizioni ambientali e della vita elettrica

Prova di fiamma ad ago

Durata di applicazione	30 s
Risultato	Prova superata

Condizioni ambientali

Temperatura ambiente (esercizio)	-60 °C ... 110 °C (Intervallo di temperatura di esercizio compreso l'autoriscaldamento, temperatura di esercizio massima a breve termine cfr. RTI Elec.)
Temperatura ambiente (stoccaggio/trasporto)	-25 °C ... 60 °C (per breve durata, non oltre le 24 h, da -60 °C a +70 °C)
Temperatura ambiente (montaggio)	-5 °C ... 70 °C
Temperatura ambiente (attivazione)	-5 °C ... 70 °C
Umidità dell'aria consentita (esercizio)	20 % ... 90 %
Umidità dell'aria consentita (stoccaggio/trasporto)	30 % ... 70 %

Normative e prescrizioni

Attacco a norma	IEC 60947-7-1
-----------------	---------------

Montaggio

Tipo di montaggio	NS 35/7,5
	NS 35/15

DIK 1,5 - Morsetto iniziatore/attuatore

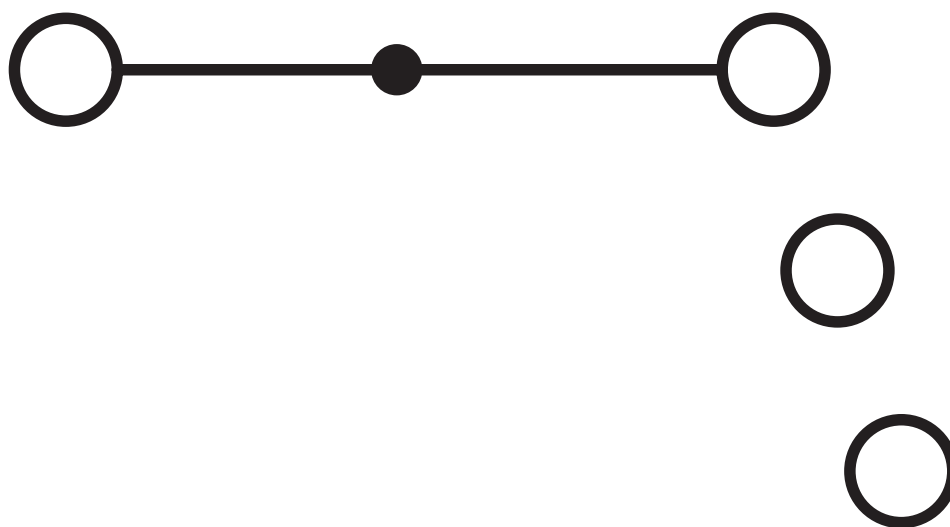
2715966

<https://www.phoenixcontact.com/it/prodotti/2715966>



Disegni

Schema di collegamento

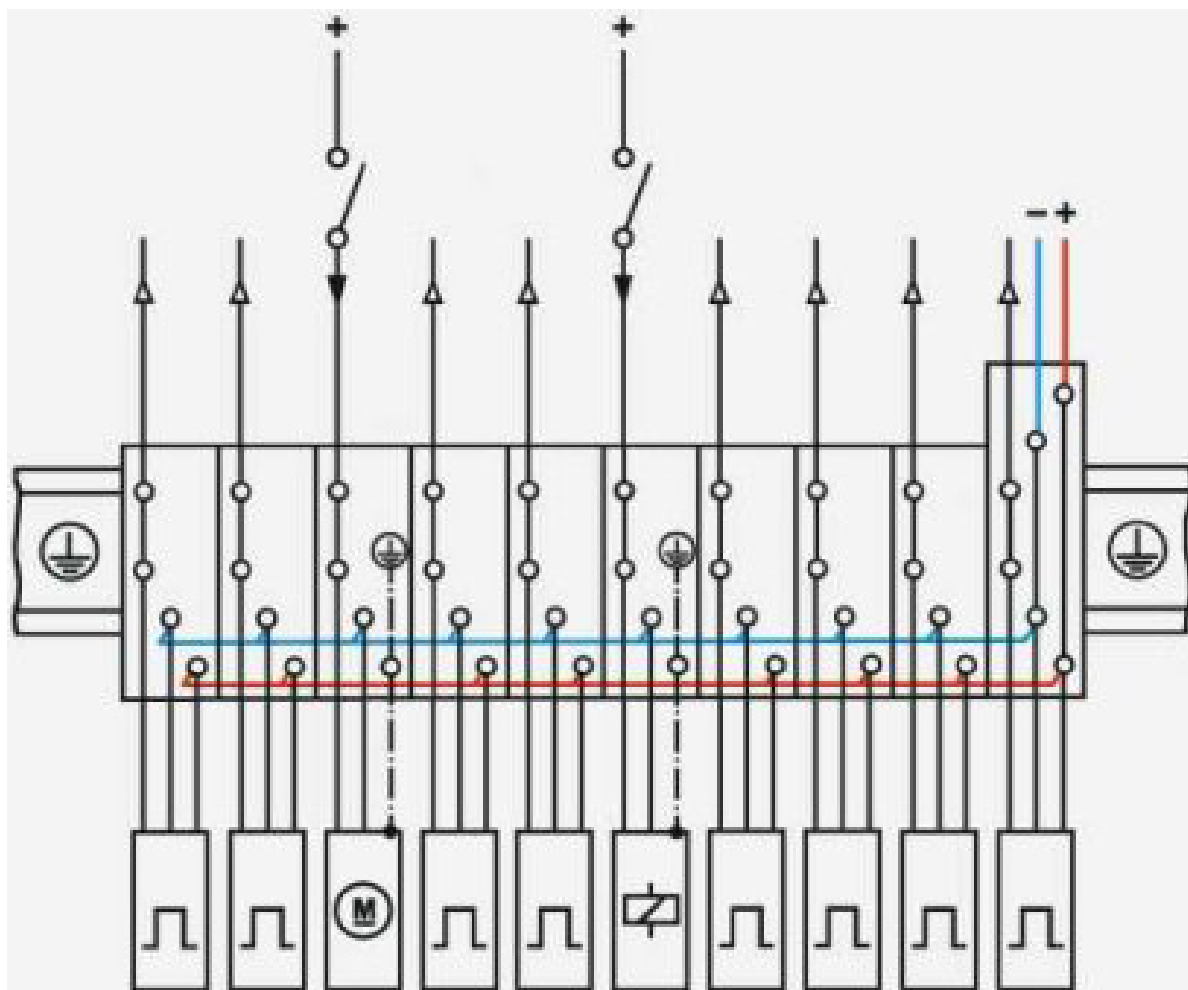


DIK 1,5 - Morsetto iniziatore/attuatore

2715966

<https://www.phoenixcontact.com/it/prodotti/2715966>

Schema di collegamento



DIK 1,5 - Morsetto iniziatore/attuatore





2715966


<https://www.phoenixcontact.com/it/prodotti/2715966>

Omologazioni

📄 To download certificates, visit the product detail page: <https://www.phoenixcontact.com/it/prodotti/2715966>

 CSA ID omologazione: 13631				
	Tensione nominale U_N	Corrente nominale I_N	Sezione AWG	Sezione mm^2
keine				
	300 V	15 A	28 - 14	-

 EAC ID omologazione: KZ7500651131219505				
---	--	--	--	--

 cULus Recognized ID omologazione: E60425				
	Tensione nominale U_N	Corrente nominale I_N	Sezione AWG	Sezione mm^2
B				
	300 V	15 A	30 - 14	-
connessione PE	-	-	30 - 14	-
C				
	150 V	15 A	30 - 14	-
connessione PE	-	-	30 - 14	-
D				
	300 V	10 A	30 - 14	-

DIK 1,5 - Morsetto iniziatore/attuatore



2715966

<https://www.phoenixcontact.com/it/prodotti/2715966>

Classifiche

ECLASS

ECLASS-13.0	27250112
ECLASS-15.0	27250112

ETIM

ETIM 10.0	EC000900
-----------	----------

UNSPSC

UNSPSC 21.0	39121400
-------------	----------

DIK 1,5 - Morsetto iniziatore/attuatore



2715966

<https://www.phoenixcontact.com/it/prodotti/2715966>

Environmental product compliance

EU RoHS

Soddisfa i requisiti della direttiva RoHS	Sì, Nessuna deroga
---	--------------------

China RoHS

Environment friendly use period (EFUP)	EFUP-E
	Nessuna sostanza pericolosa al di sopra dei valori limite

EU REACH SVHC

Avviso di sostanza candidata REACH (n. CAS)	Nessuna sostanza con una percentuale di massa maggiore dello 0,1%
---	---

EF3.1 Cambiamento climatico

CO2e kg	0,076 kg CO2e
---------	---------------

Phoenix Contact 2026 © - Tutti i diritti riservati
<https://www.phoenixcontact.com>

PHOENIX CONTACT S.p.a.
Via Bellini, 39/41
20095 Cusano Milanino (MI)
+39 02 660591
info_it@phoenixcontact.com