

SUBCON 15HD/M - Connettori D-SUB



2708546

<https://www.phoenixcontact.com/it/prodotti/2708546>

Si prega di notare che i dati visualizzati in questo PDF sono stati generati dal nostro catalogo online. I dati completi sono disponibili nella documentazione per l'utente. Si applicano le condizioni generali di utilizzo per i download.



Connettore D-SUB, 15 poli HD (High Density), spina, un'uscita cavo a 35°, tipo universale per tutti i sistemi, piedinatura: 1, 2, 3, 6, 7, 8, 10, 13, 14 su morsetto a vite

I vantaggi

- Variazione dell'orientamento D-SUB mediante blocchetto di connessione girevole

Dati commerciali

Codice articolo	2708546
Pezzi/conf.	1 Pezzi
Quantità di ordinazione minima	1 Pezzi
Codice vendita	DNC512
Codice prodotto	DNC512
GTIN	4017918942144
Peso per pezzo (confezione inclusa)	42,11 g
Peso per pezzo (confezione esclusa)	34,83 g
Numero tariffa doganale	85366990
Paese di origine	DE

SUBCON 15HD/M - Connettori D-SUB



2708546

<https://www.phoenixcontact.com/it/prodotti/2708546>

Dati tecnici

Note

Nota per l'utilizzo

Nota per l'utilizzo

Solo per l'uso industriale

Caratteristiche articolo

MTTF

6706 Anni (Standard SN 29500, temperatura 25 °C, ciclo operativo 21%)

1817 Anni (Standard SN 29500, temperatura 40 °C, ciclo operativo 34,25%)

155 Anni (Standard SN 29500, temperatura 40 °C, ciclo operativo 100%)

Caratteristiche elettriche

Tensione nominale U_N

24 V AC/DC

Dati di collegamento

Attacco ad innesto D-SUB

Collegamento

Connettore maschio D-SUB High Density

Attacco per scheda

Collegamento

Connessione a vite

Lunghezza del tratto da spelare

5 mm

Sezione conduttore rigido min.

0,14 mm²

Sezione conduttore rigido max.

1,5 mm²

Sezione conduttore flessibile min.

0,14 mm²

Sezione conduttore flessibile max.

1 mm²

Cavo unipolare/punto di connessione rigido AWG min.

26

Cavo unipolare/punto di connessione rigido AWG max.

16

Sezione min. conduttore flessibile AWG

26

Sezione max. del conduttore flessibile AWG

18

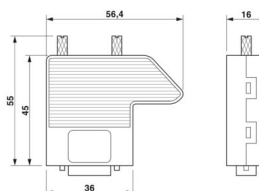
Interfacce

Segnale

VGA

Dimensioni

Disegno quotato



SUBCON 15HD/M - Connettori D-SUB



2708546

<https://www.phoenixcontact.com/it/prodotti/2708546>

Larghezza	16 mm
Altezza	55 mm
Lunghezza	56,5 mm

Indicazioni materiale

Materiale (Custodia)	ABS (metallizzate)
----------------------	--------------------

Cavo / linea

Diametro esterno conduttore	4 mm ... 10 mm
-----------------------------	----------------

Caratteristiche meccaniche

Dati meccanici

Cicli di manovra	≥ 200
Viti di fissaggio	4-40 UNC
Coppia di serraggio	0,4 Nm

Controlli meccanici

Resistenza alle vibrazioni secondo EN 60068-2-6/IEC 60068-2-6	Vibrazione (esercizio): 5g, 10 ... 150 Hz, 2,5 h, in direzione XYZ
Urti secondo EN 60068-2-27/IEC 60068-2-27	Urti (esercizio): 15g, 11 ms durata, pulsazione d'urto d'onda semisinusoidale

Condizioni ambientali e della vita elettrica

Condizioni ambientali

Grado di protezione	IP20
Temperatura ambiente (esercizio)	-20 °C ... 75 °C
Temperatura ambiente (stoccaggio/trasporto)	-25 °C ... 80 °C
Posizione elevata	≤ 5000 m (Per le limitazioni, vedere la dichiarazione del produttore per il funzionamento in quota)
Umidità dell'aria consentita (esercizio)	10 % ... 95 % (senza condensa)
Umidità dell'aria consentita (stoccaggio/trasporto)	5 % ... 95 % (senza condensa)

Omologazioni

Test dei gas tossici

Siglatura	ISA-S71.04-1985 G3 Harsh Group A
-----------	----------------------------------

Normative e prescrizioni

Privo di sostanze incidenti sulla reticolazione di vernici	VDMA 24364:2018-05
--	--------------------

SUBCON 15HD/M - Connettori D-SUB

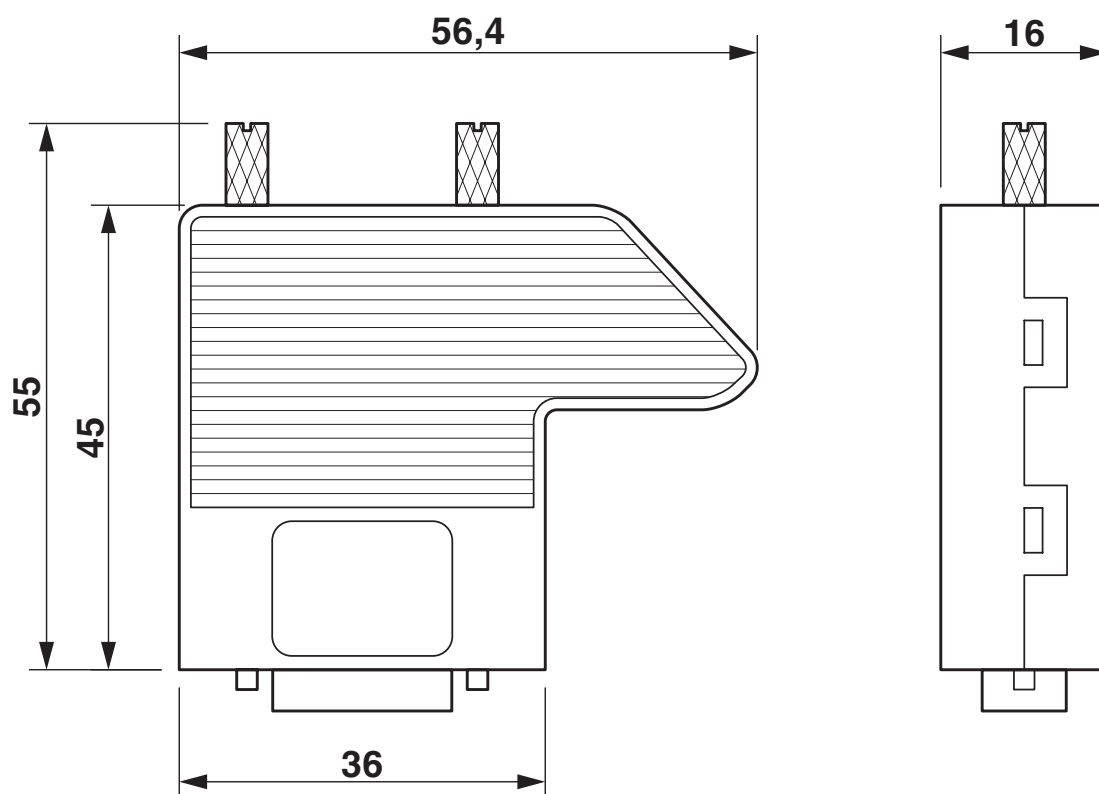
2708546

<https://www.phoenixcontact.com/it/prodotti/2708546>



Disegni

Disegno quotato



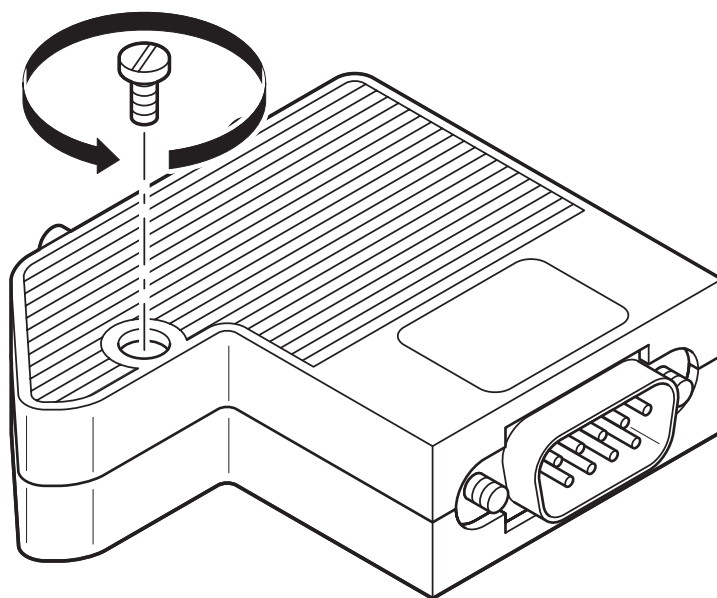
SUBCON 15HD/M - Connettori D-SUB

2708546

<https://www.phoenixcontact.com/it/prodotti/2708546>



Disegno schema



Apertura della custodia

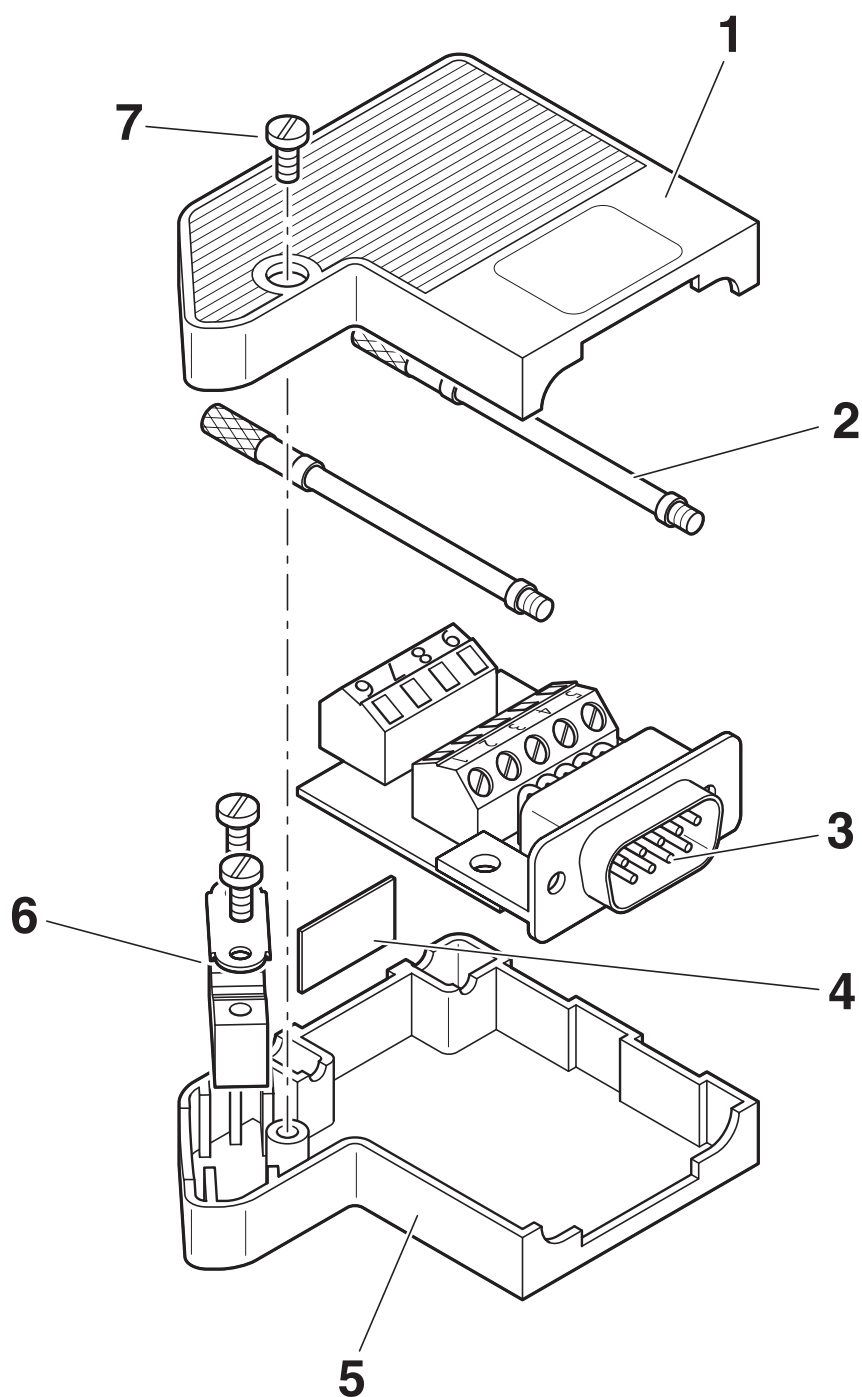
SUBCON 15HD/M - Connettori D-SUB

2708546

<https://www.phoenixcontact.com/it/prodotti/2708546>



Disegno schema



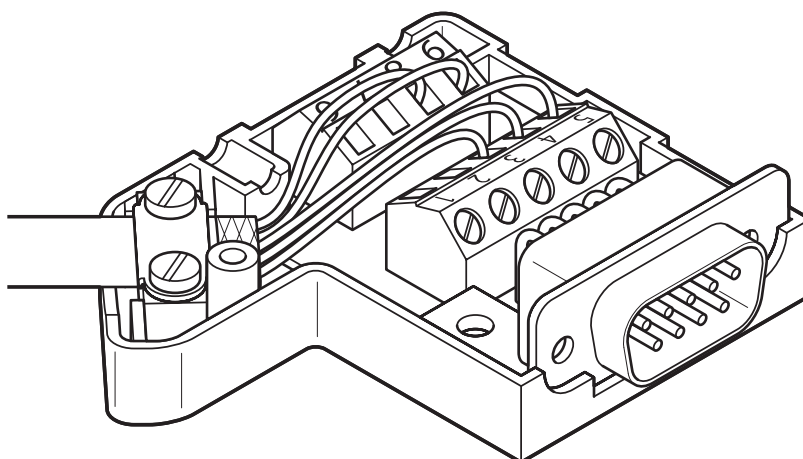
Elementi funzionali

SUBCON 15HD/M - Connettori D-SUB

2708546

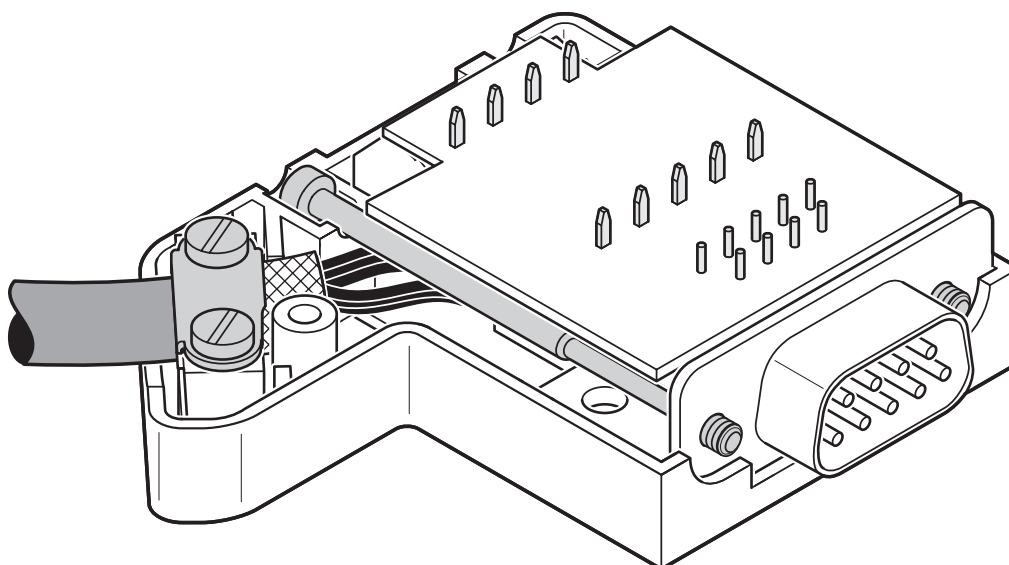
<https://www.phoenixcontact.com/it/prodotti/2708546>

Disegno schema



Ingresso cavo da sinistra

Disegno schema



Ingresso cavo da destra

SUBCON 15HD/M - Connettori D-SUB



2708546

<https://www.phoenixcontact.com/it/prodotti/2708546>

Classifiche

ECLASS

ECLASS-13.0	27440302
ECLASS-15.0	27440322

ETIM

ETIM 10.0	EC001132
-----------	----------

UNSPSC

UNSPSC 21.0	39121400
-------------	----------

SUBCON 15HD/M - Connettori D-SUB



2708546

<https://www.phoenixcontact.com/it/prodotti/2708546>

Environmental product compliance

EU RoHS

Soddisfa i requisiti della direttiva RoHS	Sì, Nessuna deroga
---	--------------------

China RoHS

Environment friendly use period (EFUP)	EFUP-E
	Nessuna sostanza pericolosa al di sopra dei valori limite

EU REACH SVHC

Avviso di sostanza candidata REACH (n. CAS)	Nessuna sostanza con una percentuale di massa maggiore dello 0,1%
---	---

Phoenix Contact 2026 © - Tutti i diritti riservati
<https://www.phoenixcontact.com>

PHOENIX CONTACT S.p.a.
Via Bellini, 39/41
20095 Cusano Milanino (MI)
+39 02 660591
info_it@phoenixcontact.com