

BAR-ANT-N-N-EX - Barriera per antenne



2702198

<https://www.phoenixcontact.com/it/prodotti/2702198>

Si prega di notare che i dati visualizzati in questo PDF sono stati generati dal nostro catalogo online. I dati completi sono disponibili nella documentazione per l'utente. Si applicano le condizioni generali di utilizzo per i download.



Barriera antenna per passacavo per quadro elettrico, tipo di protezione: Ex i, grado di protezione: IP65, installazione barriera: zone 2 / 22, installazione antenna: zona Ex gas e polveri, campo di frequenza: 0,3 GHz ... 6 GHz, connessione: 2 x N (femmina), omologazione ATEX-, IECEx

Descrizione del prodotto

Utilizzando la barriera per antenne è possibile dotare le uscite HF dei moduli radio di protezione intrinseca. La barriera per antenne limita l'energia di innesco in caso di guasto. La barriera per antenne è certificata ATEX e IECEx e può essere installata nella Zona 2 o in ambienti sicuri. La barriera per antenne permette l'impiego economico di antenne standard nelle zone Ex 0, 1 e 2 e copre il range di frequenza 0,3 GHz ... 6 GHz. È possibile collegare antenne standard della gamma di accessori wireless.

I vantaggi

- Forma compatta della custodia
- Omologazioni internazionali
- Impiego di antenne standard in aree Ex della Zona 0, 1 e 2
- Impiego universale (range di frequenza 0,3 ... 6 GHz)
- Fornitura di tutti i componenti certificati necessari - anche come soluzione di sistema
- Soluzione economica, poiché non sono necessarie costose antenne speciali



Dati commerciali

Codice articolo	2702198
Pezzi/conf.	1 Pezzi
Quantità di ordinazione minima	1 Pezzi
Codice vendita	DNC6Z1
Codice prodotto	DNC6Z1
GTIN	4055626033730
Peso per pezzo (confezione inclusa)	172,8 g

BAR-ANT-N-N-EX - Barriera per antenne



2702198

<https://www.phoenixcontact.com/it/prodotti/2702198>

Peso per pezzo (confezione esclusa)	160 g
Numero tariffa doganale	85177100
Paese di origine	TW

Dati tecnici

Note

Nota per l'utilizzo

Nota per l'utilizzo	Solo per l'uso industriale
---------------------	----------------------------

Limitazione dell'uso

Indicazioni CCCex	In Cina non è consentito l'utilizzo nelle zone a potenziale rischio di esplosione.
-------------------	--

Caratteristiche articolo

Tipo di prodotto	Adattatore coassiale
------------------	----------------------

Caratteristiche elettriche

Frequenza	300 MHz ... 6000 MHz
Tensione di prova	2,1 kV AC (50 Hz / 2 s)
Impedenza	50 Ω
Tensione di isolamento ingresso/uscita	265 V AC/DC 375 V (Valore di cresta)
Tensione di guasto massima U_m	253 V AC/DC

Dati di collegamento

Collegamento	N (femmina)
Collegamento	N (femmina)

Dati EX

Dati tecnici di sicurezza

Potenza d'ingresso P_i	≤ 2 W (Potenza d'ingresso HF, 33 dBm, IIC)
	$\leq 3,5$ W (Potenza d'ingresso HF, 35,4 dBm, IIB)
	≤ 6 W (Potenza d'ingresso HF, 37,7 dBm, I, IIA, III)
Induttanza interna max. L_i	trascurabile
Capacità interna max. C_i	5,64 pF
Max. potenza in uscita P_o	$P_{out} \leq$ potenza di uscita HF max. del modulo radio

Dimensioni

Disegno quotato	
Altezza	67 mm
Diametro	25,00 mm

Indicazioni materiale

Materiale (Custodia)	Ottone, nichelato
----------------------	-------------------

BAR-ANT-N-N-EX - Barriera per antenne



2702198

<https://www.phoenixcontact.com/it/prodotti/2702198>

Materiale (Conduttore interno)	CuZn
Materiale (Superficie conduttore interno)	Oro
Materiale (Corpo isolante)	PTFE
Materiale (Guarnizione)	Silicone
Materiale (Contatto a molla)	CuSn
Materiale (Superficie contatti)	Au

Cavo / linea

400 MHz	< 3,5 dB (400 MHz)
868 MHz	< 1,2 dB (868 MHz)
900 MHz	< 0,9 dB (900 MHz)
2,4 GHz	< 0,2 dB (2,4 GHz)
5,8 GHz	< 1,8 dB (5,8 GHz)

Condizioni ambientali e della vita elettrica

Condizioni ambientali

Grado di protezione	IP65 (in stato montato)
Temperatura ambiente (esercizio)	-40 °C ... 75 °C
Temperatura ambiente (stoccaggio/trasporto)	-40 °C ... 85 °C
Pressione aria (funzionamento)	80 kPa ... 110 kPa

Omologazioni

CE

Certificato	Conformità CE
-------------	---------------

ATEX

Siglatura	⊕ II (1) G [Ex ia Ga] IIC
	⊕ II (1) D [Ex ia Da] IIIC
	⊕ I (M1) [Ex ia Ma] I
	⊕ II 3 (1) G Ex ec [ia Ga] IIC T6 Gc
	⊕ II 3 (1) D Ex tc [ia Da] IIIC T80 °C Dc
Certificato	IBExU 15 ATEX 1064 X
Nota	Rispettare le note particolari relative all'installazione riportate nella documentazione!

IECEX

Siglatura	[Ex ia Ga] IIC
	[Ex ia Da] IIIC
	[Ex ia Ma] I
	Ex ec [ia Ga] IIC T6 Gc
	Ex tc [ia Da] IIIC T80 °C Dc
Certificato	IECEX IBE 15.0006X

Montaggio

Per esterni e interni

BAR-ANT-N-N-EX - Barriera per antenne



2702198

<https://www.phoenixcontact.com/it/prodotti/2702198>

Nota per il montaggio

Spina intermedia specifica per la connessione

Se montato, il dispositivo è concepito per atmosfere con presenza di gas e polveri. Assicurarsi che la boccola di ingresso HF si trovi nella custodia IP54 (zona 2, secondo EN/IEC 60079-15) o nella custodia IP6x (zona 22, secondo EN/IEC 60079-31).

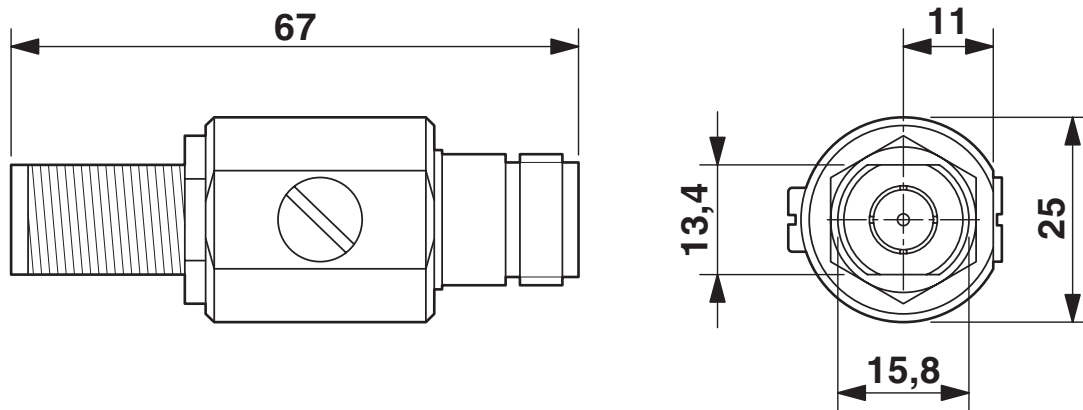
BAR-ANT-N-N-EX - Barriera per antenne

2702198

<https://www.phoenixcontact.com/it/prodotti/2702198>

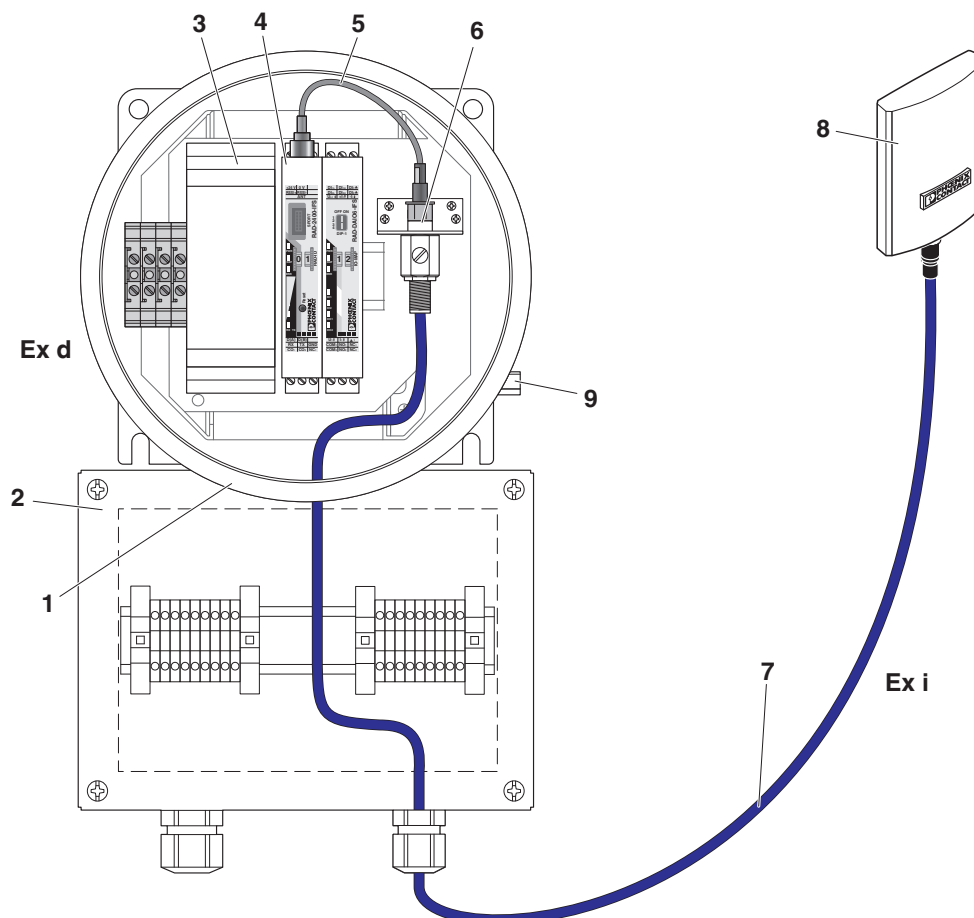
Disegni

Disegno quotato



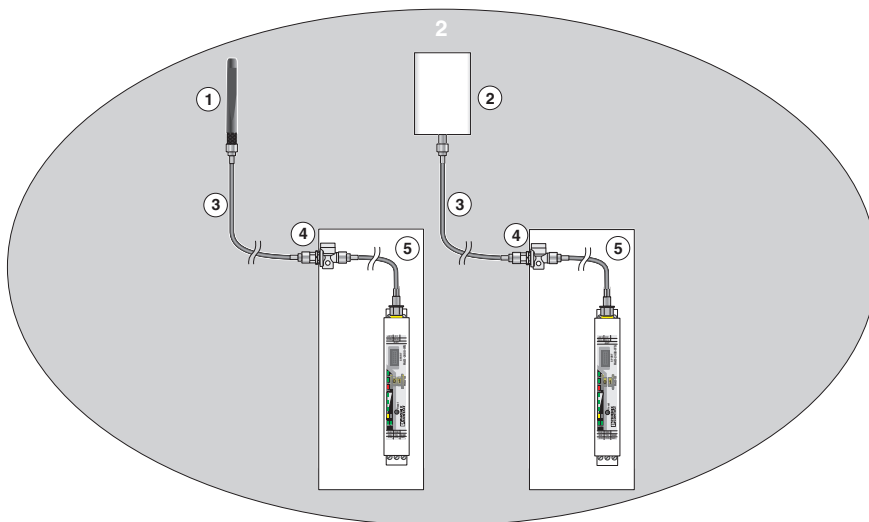
Disegno quotato

Disegno applicazione



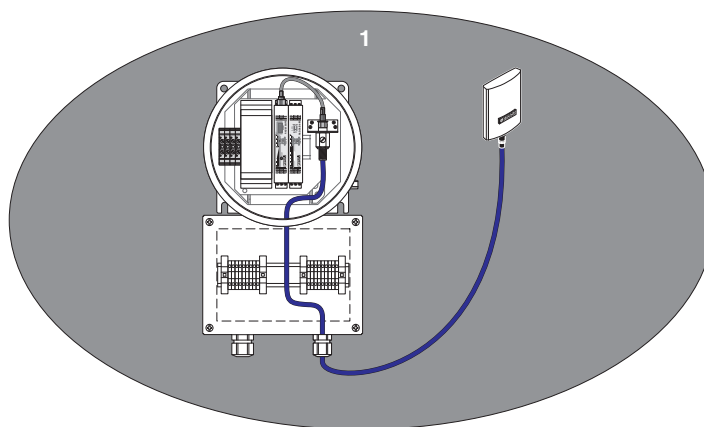
Installazione in una custodia del tipo di protezione ammessa "Incapsulamento resistente alla pressione" (EN 60079-1)

Disegno applicazione



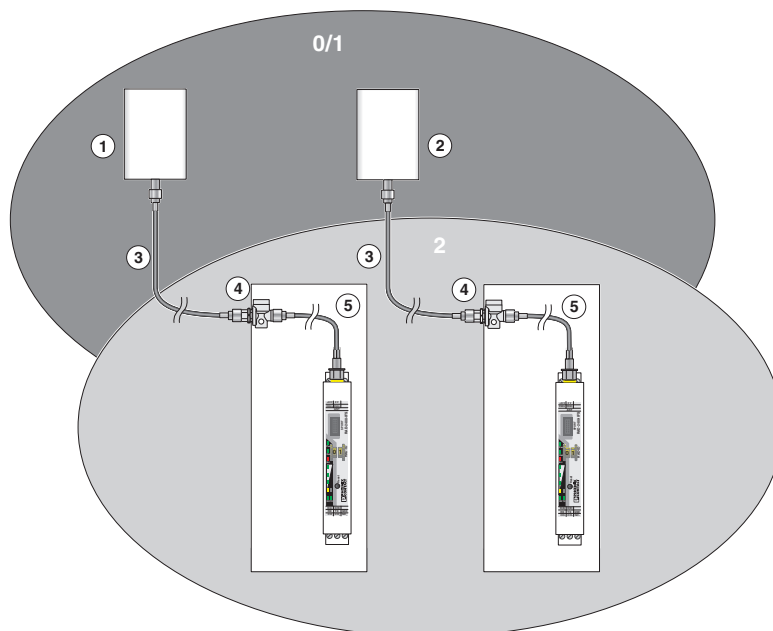
Installazione di dispositivi e antenne nella zona 2

Disegno applicazione



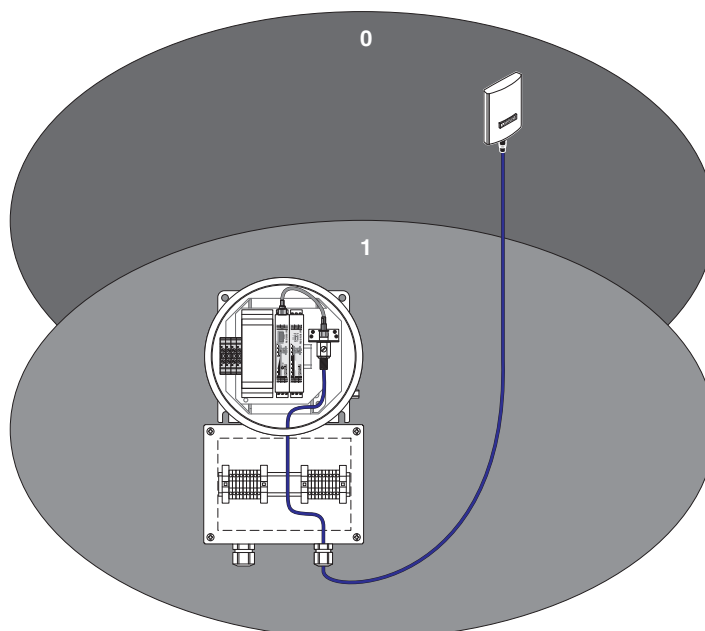
Installazione di dispositivi e antenne nella zona 1

Disegno applicazione



Installazione dei dispositivi nella zona 2 e delle antenne nella zona 1 o zona 0

Disegno applicazione



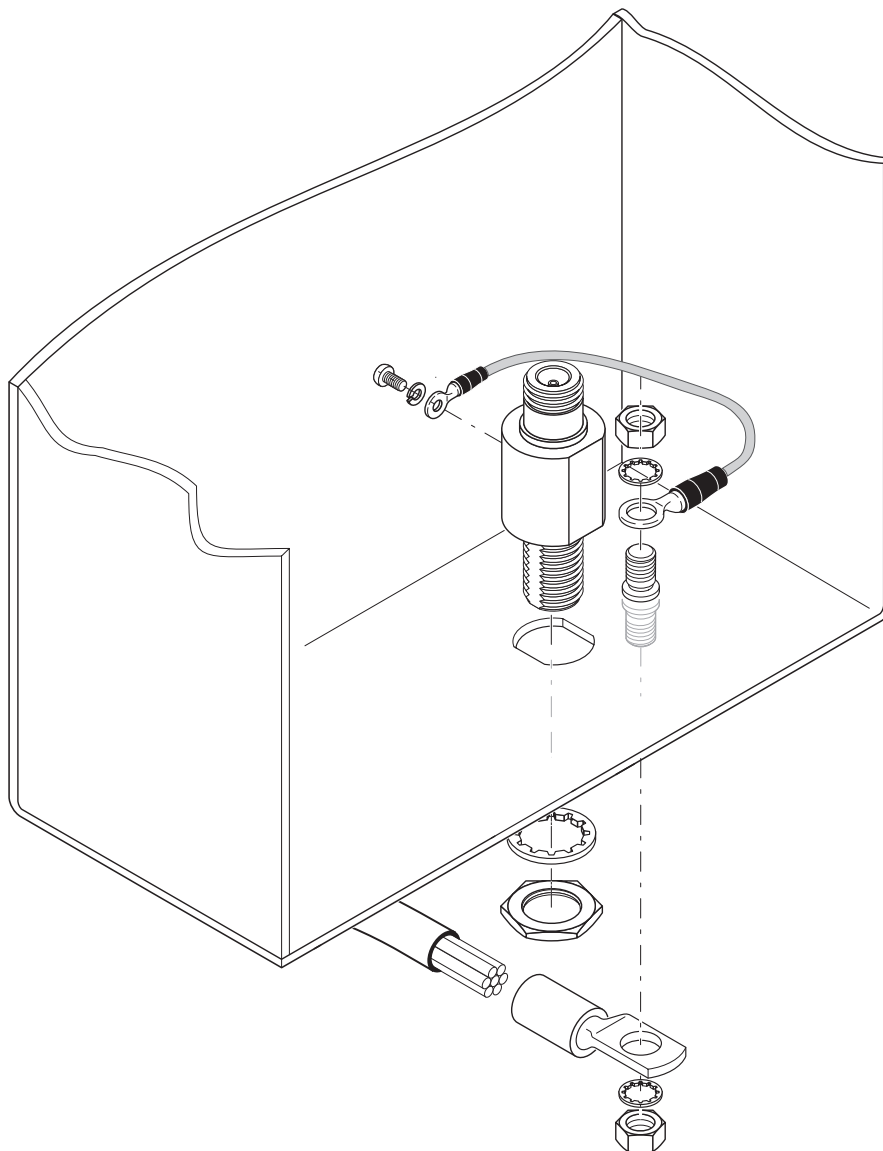
Installazione dei dispositivi nella zona 1 e delle antenne nella zona 0

BAR-ANT-N-N-EX - Barriera per antenne

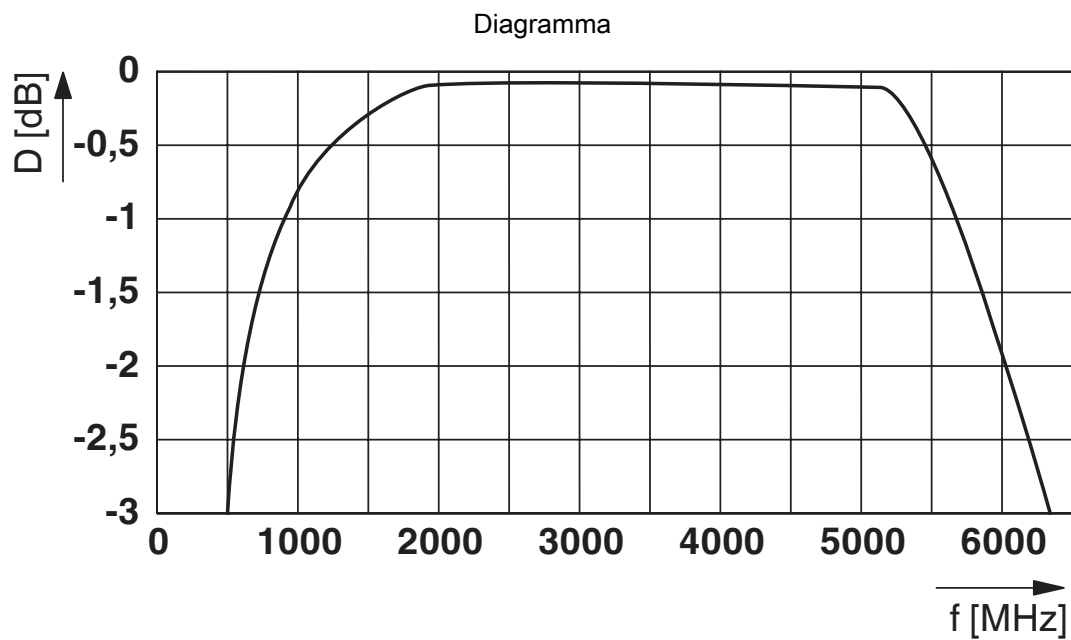
2702198

<https://www.phoenixcontact.com/it/prodotti/2702198>

Disegno schema



Passacavo per quadro elettrico



Attenuazione

BAR-ANT-N-N-EX - Barriera per antenne



2702198

<https://www.phoenixcontact.com/it/prodotti/2702198>

Omologazioni

🔗 To download certificates, visit the product detail page: <https://www.phoenixcontact.com/it/prodotti/2702198>



IECEX

ID omologazione: IECEX IBE 15.0006 X



ATEX

ID omologazione: IBExU 15 ATEX 1064 X

BAR-ANT-N-N-EX - Barriera per antenne



2702198

<https://www.phoenixcontact.com/it/prodotti/2702198>

Classifiche

ECLASS

ECLASS-13.0	19070417
ECLASS-15.0	19070417

ETIM

ETIM 10.0	EC001135
-----------	----------

UNSPSC

UNSPSC 21.0	39121400
-------------	----------

Environmental product compliance

EU RoHS

Soddisfa i requisiti della direttiva RoHS	Sì
con eccezione delle deroghe, se note	6(c)

China RoHS

Environment friendly use period (EFUP)	EFUP-25
	Una tabella per la dichiarazione China RoHS in base all'articolo è disponibile nell'area di download di ciascun articolo alla voce "Dichiarazione del produttore". Per tutti gli articoli con EFUP-E non viene allestita né richiesta alcuna tabella per la dichiarazione China RoHS.

EU REACH SVHC

Avviso di sostanza candidata REACH (n. CAS)	Lead(n. CAS: 7439-92-1)
SCIP	9dc59fc0-8026-4918-94f4-fd2601b36191

EF3.1 Cambiamento climatico

CO2e kg	6,012 kg CO2e
---------	---------------