

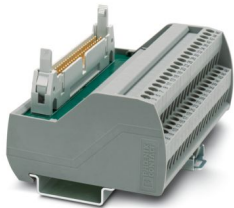
# VIP-2/SC/FLK50/S7/A-S400 - Modulo passivo



2322359

<https://www.phoenixcontact.com/it/prodotti/2322359>

Si prega di notare che i dati visualizzati in questo PDF sono stati generati dal nostro catalogo online. I dati completi sono disponibili nella documentazione per l'utente. Si applicano le condizioni generali di utilizzo per i download.



Modulo di interfaccia VARIOFACE, per I/O di SIMATIC® S7-400, con siglatura specifica SIMATIC® solo in combinazione con FLKM 50-PA-S400

## Dati commerciali

Codice articolo	2322359
Pezzi/conf.	1 Pezzi
Quantità di ordinazione minima	1 Pezzi
Nota	Produzione su ordinazione (non è possibile effettuare resi)
Codice vendita	DK211S
Codice prodotto	DK211S
GTIN	4046356451741
Peso per pezzo (confezione inclusa)	217,3 g
Peso per pezzo (confezione esclusa)	210,5 g
Numero tariffa doganale	85366990
Paese di origine	US

2322359

<https://www.phoenixcontact.com/it/prodotti/2322359>

## Dati tecnici

### Caratteristiche articolo

Tipo di prodotto	Modulo di interfaccia
Famiglia di prodotti	VARIOFACE Professional
Numero di poli	50
Numero di canali	8
	16
	32

### Caratteristiche di isolamento

Categoria di sovratensione	II
Grado di inquinamento	2

### Caratteristiche elettriche

Tensione d'esercizio max. ammissibile	25 V AC
	60 V DC
Max. amperaggio per segnale	1 A
Tensione impulsiva di dimensionamento	0,6 kV

Controllore supportato: SIEMENS S7-400

Scheda I/O adatta	6ES7421-1BL01-0AA0
	6ES7421-7BH01-0AB0
	6ES7421-7DH00-0AA0
	6ES7422-1BL00-0AA0
	6ES7422-7BL00-0AB0

### Dati di collegamento

#### Livello di campo

Collegamento	Connessione a vite
Lunghezza del tratto da spelare	8 mm
Filettatura	M3
Sezione conduttore rigida	0,2 mm <sup>2</sup> ... 4 mm <sup>2</sup>
Sezione conduttore flessibile	0,2 mm <sup>2</sup> ... 2,5 mm <sup>2</sup>
Sezione conduttore AWG	24 ... 12
Coppia di serraggio	0,5 Nm ... 0,6 Nm

#### Livello di controllo

Collegamento	Connettore maschio IDC/FLK
Numero collegamenti	1
Numero di poli	50
Passo	2,54 mm

### Segnalazione

# VIP-2/SC/FLK50/S7/A-S400 - Modulo passivo



2322359

<https://www.phoenixcontact.com/it/prodotti/2322359>

Segnalazione stato	no
Indicazione di stato disponibile	no

## Dimensioni

### Dimensioni articolo

Larghezza	106,1 mm
Altezza	65,5 mm
Profondità	56 mm

## Indicazioni materiale

Colore	grigio (RAL 7042)
Classe di combustibilità a norma UL 94	V0
Materiale isolante custodia	Poliammide PA non rinforzato

## Condizioni ambientali e della vita elettrica

### Condizioni ambientali

Temperatura ambiente (esercizio)	-20 °C ... 50 °C
Temperatura ambiente (stoccaggio/trasporto)	-20 °C ... 70 °C

## Normative e prescrizioni

Norme/Disposizioni	IEC 60664
	DIN EN 50178

## Montaggio

Tipo di montaggio	Montaggio su guida DIN
Posizione di installazione	a scelta

## Note

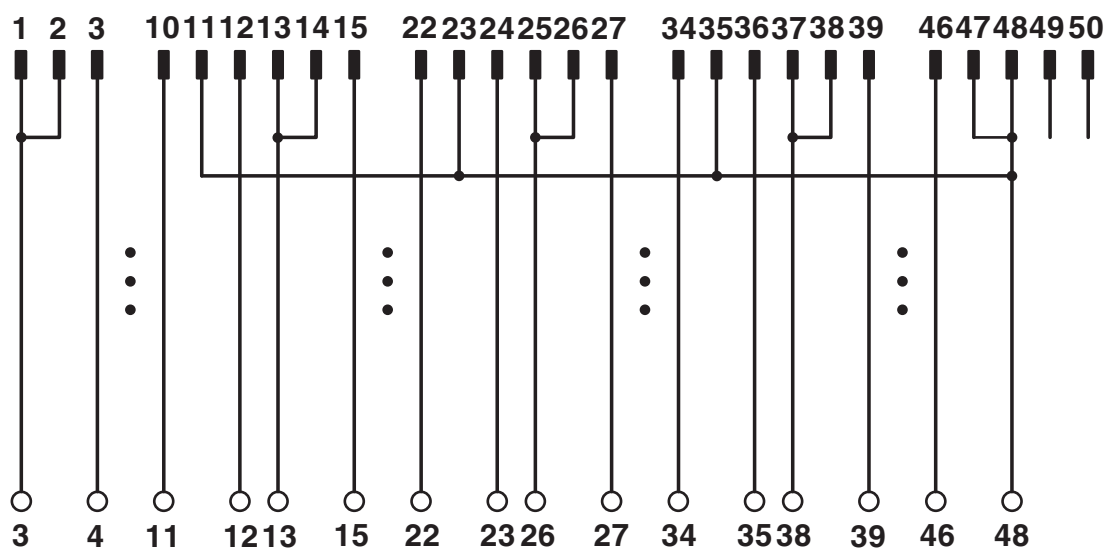
Nota per il funzionamento	Per l'uso conforme è necessario rispettare le specifiche della direttiva d'installazione (vedi download). Per le applicazioni o l'uso con prodotti di terzi è necessario rispettare anche le specifiche, gli avvertimenti e le avvertenze di sicurezza del rispettivo produttore terzo.
---------------------------	---

2322359

<https://www.phoenixcontact.com/it/prodotti/2322359>

## Disegni

Schema di collegamento



Schema di collegamento VIP-2/.../FLK50/S7/A-S400

# VIP-2/SC/FLK50/S7/A-S400 - Modulo passivo



2322359

<https://www.phoenixcontact.com/it/prodotti/2322359>

## Classifiche

### ECLASS

ECLASS-13.0

27141152

### ETIM

ETIM 9.0

EC002780

### UNSPSC

UNSPSC 21.0

39121400

2322359

<https://www.phoenixcontact.com/it/prodotti/2322359>

## Environmental product compliance

### EU RoHS

Soddisfa i requisiti della direttiva RoHS

Sì, Nessuna deroga

### China RoHS

Environment friendly use period (EFUP)

EFUP-E

Nessuna sostanza pericolosa al di sopra dei valori limite

### EU REACH SVHC

Avviso di sostanza candidata REACH (n. CAS)

Nessuna sostanza con una percentuale di massa maggiore dello 0,1%

Phoenix Contact 2026 © - Tutti i diritti riservati

<https://www.phoenixcontact.com>

PHOENIX CONTACT S.p.a.

Via Bellini, 39/41

20095 Cusano Milanino (MI)

+39 02 660591

[info\\_it@phoenixcontact.com](mailto:info_it@phoenixcontact.com)