

FLKM 50/4-FLK14/PA-S300 - Adattatore frontale



2296281

<https://www.phoenixcontact.com/it/prodotti/2296281>

Si prega di notare che i dati visualizzati in questo PDF sono stati generati dal nostro catalogo online. I dati completi sono disponibili nella documentazione per l'utente. Si applicano le condizioni generali di utilizzo per i download.

Adattatore frontale Varioface, collegamento 4 x 8 canali, per SIMATIC S7-300, 14 poli



Dati commerciali

Codice articolo	2296281
Pezzi/conf.	1 Pezzi
Quantità di ordinazione minima	1 Pezzi
Codice vendita	DK231S
Codice prodotto	DK231S
GTIN	4017918190309
Peso per pezzo (confezione inclusa)	56,8 g
Peso per pezzo (confezione esclusa)	56,8 g
Numero tariffa doganale	85369010
Paese di origine	DE

FLKM 50/4-FLK14/PA-S300 - Adattatore frontale



2296281

<https://www.phoenixcontact.com/it/prodotti/2296281>

Dati tecnici

Caratteristiche articolo

Tipo di prodotto	Adattatore frontale
Famiglia di prodotti	VARIOFACE

Caratteristiche di isolamento: Distanze in aria e linee di fuga

isolamento	Isolamento funzionale
Categoria di sovratensione	II
Grado di inquinamento	2

Caratteristiche elettriche

Tensione di esercizio (AC)	≤ 30 V AC
Tensione di esercizio (DC)	≤ 60 V DC
Rapporto ciclo di esercizio	100 % ED
Corrente (per derivazione)	≤ 1 A
Corrente (Alimentazione di tensione tramite IDC/FLK)	≤ 2 A
Corrente (Alimentazione di tensione tramite connessione Faston)	≤ 8 A

Distanze in aria e linee di fuga

Tensione di isolamento nominale	63 V
Tensione impulsiva di dimensionamento	0,6 kV (1,2 / 50 µs)

Controllore supportato: SIEMENS S7-300 / ET 200 M

Scheda I/O adatta	CPU 313C
	CPU 313C-2DP
	CPU 313C-2PtP
	CPU 314C-2DP
	CPU 314C-2PtP
	6ES7321-1BL00-0AA0
	6ES7322-8BH01-0AB0
	6ES7331-1KF02-0AB0
	6ES7322-1BL00-0AA0
	6ES7323-1BL00-0AA0
	6ES7331-1KF01-0AB0
	6ES7331-1KF02-0AB0
	6ES7331-7NF00-0AB0
	6ES7331-7NF10-0AB0
	6ES7331-7PF01-0AB0
	6ES7331-7PF11-0AB0
	6ES7332-5HF00-0AB0
	6ES7350-2AH01-0AE0
6ES7357-4AH01-0AE0	

Dati di collegamento

FLKM 50/4-FLK14/PA-S300 - Adattatore frontale



2296281

<https://www.phoenixcontact.com/it/prodotti/2296281>

Collegamento 1 (livello di controllo)

Collegamento	Attacco connettore
Numero di poli	40

Collegamento 2 (livello di campo)

Attacco a norma	IEC 60603-13
Collegamento	Connettore maschio IDC/FLK
Numero collegamenti	4
Numero di poli	14
Cicli di manovra	> 50
Passo	2,54 mm

Collegamento 3 (alimentazione)

Collegamento	Connessione Faston
Numero di poli	4
Nota	2,8 x 0,8

Dimensioni

Dimensioni articolo

Larghezza	115,01 mm
Altezza	21,3 mm
Profondità	29,29 mm

Condizioni ambientali e della vita elettrica

Condizioni ambientali

Grado di protezione (Modulo)	IP00
Grado di protezione (Luogo di installazione)	≥ IP54
Temperatura ambiente (esercizio)	-20 °C ... 50 °C
Temperatura ambiente (stoccaggio/trasporto)	-20 °C ... 70 °C
Posizione elevata	≤ 2000 m

Normative e prescrizioni

Distanze in aria e linee di fuga

Norme/Disposizioni	EN IEC 60664-1
--------------------	----------------

Montaggio

Tipo di montaggio	Montaggio a innesto
Posizione di installazione	a scelta

Note

Nota per il funzionamento	Per l'uso conforme è necessario rispettare le specifiche della direttiva d'installazione (vedi download). Per le applicazioni o l'uso con prodotti di terzi è necessario rispettare anche le specifiche, gli avvertimenti e le avvertenze di sicurezza del rispettivo produttore terzo.
---------------------------	---

Nota per il funzionamento

Per evitare cortocircuiti, tutti i ponticelli a filo vanno ripartiti per le seguenti schede I/O.

Non deve essere prevista alcuna alimentazione di tensione sull'adattatore frontale!

6ES7 331-1KF01-0AB0

6ES7 331-1KF02-0AB0

6ES7 331-7NF00-0AB0

6ES7 331-7NF10-0AB0

6ES7 331-7PF01-0AB0

6ES7 331-7PF11-0AB0

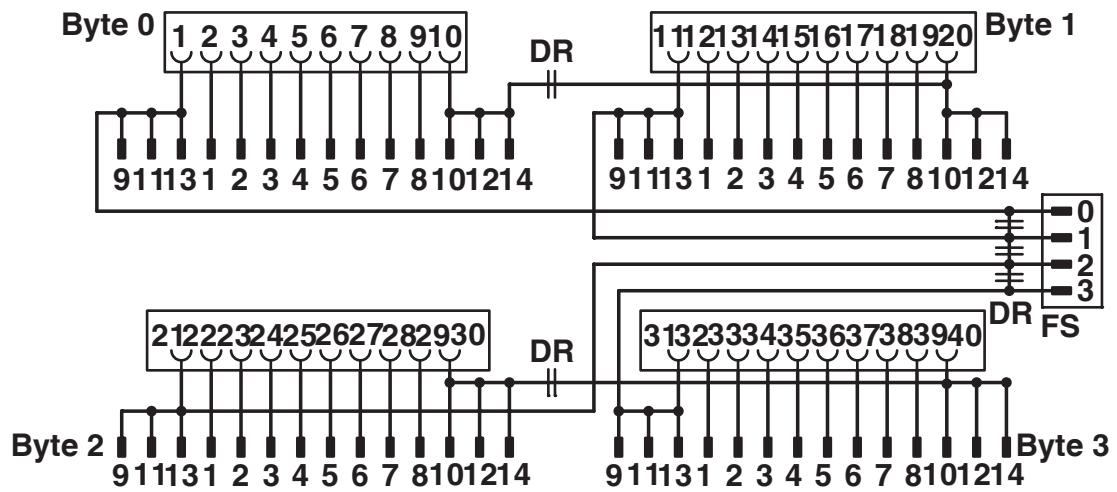
6ES7 332-5HF00-0AB0

6ES7 350-2AH01-0AE0

6ES7 357-4AH01-0AE0

Disegni

Schema di collegamento



Schema di collegamento FLKM 50/4-FLK14/PA-S300

FLKM 50/4-FLK14/PA-S300 - Adattatore frontale





2296281

<https://www.phoenixcontact.com/it/prodotti/2296281>

Omologazioni

📄 To download certificates, visit the product detail page: <https://www.phoenixcontact.com/it/prodotti/2296281>

 cUL Recognized ID omologazione: E238705				
	Tensione nominale U_N	Corrente nominale I_N	Sezione AWG	Sezione mm^2
keine				
	125 V	1 A	-	-

 UL Recognized ID omologazione: E238705				
	Tensione nominale U_N	Corrente nominale I_N	Sezione AWG	Sezione mm^2
keine				
	125 V	1 A	-	-

FLKM 50/4-FLK14/PA-S300 - Adattatore frontale



2296281

<https://www.phoenixcontact.com/it/prodotti/2296281>

Classifiche

ECLASS

ECLASS-13.0	27242292
ECLASS-15.0	27242292

ETIM

ETIM 10.0	EC002584
-----------	----------

UNSPSC

UNSPSC 21.0	32151600
-------------	----------

FLKM 50/4-FLK14/PA-S300 - Adattatore frontale



2296281

<https://www.phoenixcontact.com/it/prodotti/2296281>

Environmental product compliance

EU RoHS

Soddisfa i requisiti della direttiva RoHS

Sì, Nessuna deroga

China RoHS

Environment friendly use period (EFUP)

EFUP-E

Nessuna sostanza pericolosa al di sopra dei valori limite

EU REACH SVHC

Avviso di sostanza candidata REACH (n. CAS)

Nessuna sostanza con una percentuale di massa maggiore dello 0,1%

Phoenix Contact 2026 © - Tutti i diritti riservati

<https://www.phoenixcontact.com>

PHOENIX CONTACT S.p.a.

Via Bellini, 39/41

20095 Cusano Milanino (MI)

+39 02 660591

info_it@phoenixcontact.com