

HBUS 161,6-16P-1S BK - Connettore bus per guide DIN



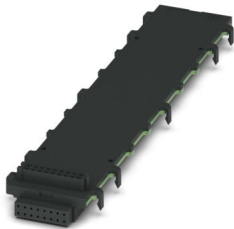
2278555

<https://www.phoenixcontact.com/it/prodotti/2278555>

Si prega di notare che i dati visualizzati in questo PDF sono stati generati dal nostro catalogo online. I dati completi sono disponibili nella documentazione per l'utente. Si applicano le condizioni generali di utilizzo per i download.



RAIL



Connettore bus per guide DIN, colore: nero, corrente nominale: 3 A (Corrente cumulativa max. 25 A), tensione di dimensionamento (III/2): 30 V, numero poli: 16, serie di prodotti: BC 161,6..., passo: 2,54 mm, montaggio: Montaggio su guida DIN, bloccaggio: assente

I vantaggi

- Installazione compatta sotto la custodia per guida DIN
- Veloce comunicazione da modulo a modulo senza interventi di cablaggio supplementari
- Per ogni larghezza di installazione un connettore bus per guide DIN

Dati commerciali

Codice articolo	2278555
Pezzi/conf.	10 Pezzi
Quantità di ordinazione minima	10 Pezzi
Codice vendita	ACHBBA
Codice prodotto	ACHBBA
GTIN	4046356299442
Peso per pezzo (confezione inclusa)	42,32 g
Peso per pezzo (confezione esclusa)	39,8 g
Numero tariffa doganale	85366990
Paese di origine	DE

HBUS 161,6-16P-1S BK - Connettore bus per guide DIN



2278555

<https://www.phoenixcontact.com/it/prodotti/2278555>

Dati tecnici

Caratteristiche articolo

Tipo di prodotto	Connettore bus per guide DIN
Famiglia di prodotti	BC 161,6..
Numero di poli	16
Passo	2,54 mm

Caratteristiche elettriche

Caratteristiche

Corrente nominale I_N	3 A (Corrente cumulativa max. 25 A)
Resistenza di contatto	23,9 m Ω
Tensione di dimensionamento (III/3)	30 V
Tensione impulsiva di dimensionamento (III/3)	0,8 kV
Tensione di dimensionamento (III/2)	30 V
Tensione impulsiva di dimensionamento (III/2)	0,8 kV
Tensione di dimensionamento (II/2)	100 V
Tensione impulsiva di dimensionamento (II/2)	0,8 kV

Dati di collegamento

Corrente di carico massima	3 A (corrente cumulativa max. 23 A)
----------------------------	-------------------------------------

Indicazioni materiale

Indicazioni materiale - contatti

Materiale contatto	Lega Cu
Finitura superficiale	completamente dorata

Indicazioni materiale - custodia

Colore (Custodia)	nero (9005)
Materiale isolante	PA
Gruppo materiale isolante	I
CTI secondo IEC 60112	600
Classe di combustibilità a norma UL 94	V0

indicazioni materiale - connettore

Colore ()	()
------------	-----

Dimensioni

Passo	2,54 mm
Larghezza [w]	161,6 mm
Altezza [h]	13,6 mm
Lunghezza [l]	37,1 mm

Montaggio

HBUS 161,6-16P-1S BK - Connettore bus per guide DIN



2278555

<https://www.phoenixcontact.com/it/prodotti/2278555>

Tipo di montaggio	Montaggio su guida DIN
-------------------	------------------------

Controlli meccanici

Controllo visivo

Specifica di prova	DIN EN 60512-1-1:2003-01
Risultato	Prova superata

Controllo dimensionale

Specifica di prova	DIN EN 60512-1-2:2003-01
Risultato	Prova superata

Condizioni ambientali e della vita elettrica

Controllo della vita elettrica

Specifica di prova	DIN EN 60512-9-1 (VDE 0687-512-9-1):2010-12
Tensione impulsiva verticale sul livello del mare	0,91 kV
Resistività di massa R ₁	23,9 mΩ
Resistività di massa R ₂	24 mΩ
Cicli di manovra	25

Controllo climatico

Specifica di prova	DIN 50018:2013-05
Sollecitazione per effetto della corrosione	0,2 dm ³ SO ₂ su 300 dm ³ /40 °C/1 ciclo
Sollecitazione per effetto del calore	100 °C/168 h
Tensione alternata fissa	0,55 kV

Prova vibrazioni

Specifica di prova	DIN EN 60068-2-6 (VDE 0468-2-6):2008-10
Frequenza	10 - 150 - 10 Hz
Velocità sweep	1 ottavo/min
Ampiezza	0,15 mm (10 Hz ... 58,1 Hz)
Accelerazione	20 m/s ²
Durata di prova per asse	2,5 h
Direzioni di prova	Asse X, Y e Z (pos. e neg.)

Urti

Specifica di prova	DIN EN 60068-2-27 (VDE 0468-2-27):2010-02
Forma d'urto	Semisinusoidale
Accelerazione	150 m/s ²
Durata urti	11 ms
Direzioni di prova	Asse X, Y e Z (pos. e neg.)

Prova al filo incandescente

Specifica di prova	DIN EN 60695-2-10 (VDE 0471-2-10):2014-04
Temperatura	850 °C
Durata di applicazione	30 s

HBUS 161,6-16P-1S BK - Connettore bus per guide DIN



2278555

<https://www.phoenixcontact.com/it/prodotti/2278555>

Condizioni ambientali

Temperatura ambiente (stoccaggio/trasporto)	-40 °C ... 55 °C
Umidità dell'aria relativa (trasporto e stoccaggio)	80 %
Temperatura ambiente (montaggio)	-5 °C ... 100 °C
Temperatura ambiente (esercizio)	-40 °C ... 105 °C (a seconda della curva di declassamento)

Condizioni ambientali

Temperatura ambiente (esercizio)	-40 °C ... 105 °C (a seconda della curva di declassamento)
Temperatura ambiente (stoccaggio/trasporto)	-40 °C ... 55 °C
Umidità dell'aria relativa (trasporto e stoccaggio)	80 %
Temperatura ambiente (montaggio)	-5 °C ... 100 °C

Controlli elettrici

Distanze di isolamento in aria e superficiale |

Specifica di prova	DIN EN 60664-1 (VDE 0110-1):2008-01
Gruppo materiale isolante	I
Tensione di isolamento di nominale (III/3)	30 V
Tensione impulsiva nominale (III/3)	0,8 kV
valore minimo della distanza di isolamento in aria - campo disomogeneo (III/3)	0,8 mm
valore minimo della distanza di isolamento superficiale (III/3)	1,3 mm
Tensione di isolamento di nominale (III/2)	30 V
Tensione impulsiva nominale (III/2)	0,8 kV
valore minimo della distanza di isolamento in aria - campo disomogeneo (III/2)	0,2 mm
valore minimo della distanza di isolamento superficiale (III/2)	0,53 mm
Tensione di isolamento di nominale (II/2)	100 V
Tensione impulsiva nominale (II/2)	0,8 kV
valore minimo della distanza di isolamento in aria - campo disomogeneo (II/2)	0,2 mm
valore minimo della distanza di isolamento superficiale (II/2)	0,71 mm

Informazioni sull'imballaggio

Tipo di confezionamento	Cartone
-------------------------	---------

HBUS 161,6-16P-1S BK - Connettore bus per guide DIN




2278555

<https://www.phoenixcontact.com/it/prodotti/2278555>

Omologazioni

📄 To download certificates, visit the product detail page: <https://www.phoenixcontact.com/it/prodotti/2278555>

 cULus Recognized ID omologazione: E118976-20090923		Tensione nominale U_N	Corrente nominale I_N	Sezione AWG	Sezione mm^2
keine					
		30 V	2 A	-	-

HBUS 161,6-16P-1S BK - Connettore bus per guide DIN



2278555

<https://www.phoenixcontact.com/it/prodotti/2278555>

Classifiche

ECLASS

ECLASS-13.0	27460202
ECLASS-15.0	27460202

ETIM

ETIM 10.0	EC002638
-----------	----------

UNSPSC

UNSPSC 21.0	39121400
-------------	----------

HBUS 161,6-16P-1S BK - Connettore bus per guide DIN



2278555

<https://www.phoenixcontact.com/it/prodotti/2278555>

Environmental product compliance

EU RoHS

Soddisfa i requisiti della direttiva RoHS

Sì, Nessuna deroga

China RoHS

Environment friendly use period (EFUP)

EFUP-E

Nessuna sostanza pericolosa al di sopra dei valori limite

EU REACH SVHC

Avviso di sostanza candidata REACH (n. CAS)

Nessuna sostanza con una percentuale di massa maggiore dello 0,1%

Phoenix Contact 2026 © - Tutti i diritti riservati
<https://www.phoenixcontact.com>

PHOENIX CONTACT S.p.a.
Via Bellini, 39/41
20095 Cusano Milanino (MI)
+39 02 660591
info_it@phoenixcontact.com