

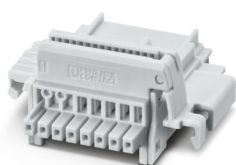
# TBUS8-25,0-PPPPPPP-7035 - Connettore bus per guide DIN



2202891

<https://www.phoenixcontact.com/it/prodotti/2202891>

Si prega di notare che i dati visualizzati in questo PDF sono stati generati dal nostro catalogo online. I dati completi sono disponibili nella documentazione per l'utente. Si applicano le condizioni generali di utilizzo per i download.



Connettore bus per guide DIN, colore: grigio chiaro, corrente nominale: 6 A (contatti paralleli), tensione di dimensionamento (III/2): 32 V, numero poli: 8, serie di prodotti: TBUS8-25.., passo: 2,54 mm, montaggio: Montaggio su guida DIN, bloccaggio: assente, tipo di fissaggio: assente, tipo di confezione: confezionato nel cartone, Articolo con contatti dorati, connettore bus per il collegamento con custodie per l'elettronica, 8 contatti paralleli

## I vantaggi

- Installazione compatta sotto la custodia per guida DIN
- Il design dei contatti consente di innestare facilmente i moduli elettronici
- Alimentazione e comunicazione senza cablaggio aggiuntivo
- Contatti paralleli e seriali per la trasmissione efficiente di segnali e dati

## Dati commerciali

Codice articolo	2202891
Pezzi/conf.	10 Pezzi
Quantità di ordinazione minima	10 Pezzi
Codice vendita	ACHAGA
Codice prodotto	ACHAGA
GTIN	4055626382142
Peso per pezzo (confezione inclusa)	6,82 g
Peso per pezzo (confezione esclusa)	5,5 g
Numero tariffa doganale	85366990
Paese di origine	PL

# TBUS8-25,0-PPPPPPP-7035 - Connettore bus per guide DIN



2202891

<https://www.phoenixcontact.com/it/prodotti/2202891>

## Dati tecnici

### Note

Raccomandazione	Materiale pad di contatto per connettori bus in oro con trattamento galvanico (oro duro)
-----------------	--

### Caratteristiche articolo

Tipo di prodotto	Connettore bus per guide DIN
Famiglia di prodotti	TBUS8-25..
Numero di poli	8
Passo	2,54 mm

### Caratteristiche elettriche

#### Caratteristiche

Corrente nominale $I_N$	6 A (contatti paralleli)
Tensione nominale $U_N$	32 V
Tensione di dimensionamento (III/3)	32 V
Tensione impulsiva di dimensionamento (III/3)	1,5 kV
Tensione di dimensionamento (III/2)	32 V
Tensione impulsiva di dimensionamento (III/2)	1,5 kV
Tensione di dimensionamento (II/2)	32 V
Tensione impulsiva di dimensionamento (II/2)	1,5 kV

### Indicazioni materiale

#### Indicazioni materiale - contatti

Materiale contatto	Lega Cu
Finitura superficiale	dorato

#### Indicazioni materiale - custodia

Colore (Custodia)	grigio chiaro (7035)
Materiale isolante	PA
Gruppo materiale isolante	I
CTI secondo IEC 60112	600
Classe di combustibilità a norma UL 94	V0

#### indicazioni materiale - connettore

Colore ( )	( )
------------	-----

### Dimensioni

Passo	2,54 mm
Larghezza [w]	29,3 mm
Altezza [h]	37,15 mm
Lunghezza [l]	16,3 mm

# TBUS8-25,0-PPPPPPP-7035 - Connettore bus per guide DIN



2202891

<https://www.phoenixcontact.com/it/prodotti/2202891>

## Montaggio

Tipo di montaggio	Montaggio su guida DIN
-------------------	------------------------

## Condizioni ambientali e della vita elettrica

### Condizioni ambientali

Temperatura ambiente (stoccaggio/trasporto)	-40 °C ... 55 °C
Umidità dell'aria relativa (trasporto e stoccaggio)	30 % ... 70 %
Temperatura ambiente (montaggio)	-5 °C ... 100 °C
Temperatura ambiente (esercizio)	-40 °C ... 105 °C (a seconda della curva di declassamento)

### Condizioni ambientali

Temperatura ambiente (esercizio)	-40 °C ... 105 °C (a seconda della curva di declassamento)
Temperatura ambiente (stoccaggio/trasporto)	-40 °C ... 55 °C
Umidità dell'aria relativa (trasporto e stoccaggio)	30 % ... 70 %
Temperatura ambiente (montaggio)	-5 °C ... 100 °C

## Controlli elettrici

### Distanze di isolamento in aria e superficiale |

Specifica di prova	DIN EN 60664-1 (VDE 0110-1):2008-01
Gruppo materiale isolante	I
Resistenza alle correnti superficiali (DIN EN 60112 (VDE 0303-11))	CTI 600
Tensione di isolamento di nominale (III/3)	32 V
Tensione impulsiva nominale (III/3)	1,5 kV
valore minimo della distanza di isolamento in aria - campo disomogeneo (III/3)	0,8 mm
valore minimo della distanza di isolamento superficiale (III/3)	1,3 mm
Tensione di isolamento di nominale (III/2)	32 V
Tensione impulsiva nominale (III/2)	1,5 kV
valore minimo della distanza di isolamento in aria - campo disomogeneo (III/2)	0,5 mm
valore minimo della distanza di isolamento superficiale (III/2)	0,53 mm
Tensione di isolamento di nominale (II/2)	32 V
Tensione impulsiva nominale (II/2)	1,5 kV
valore minimo della distanza di isolamento in aria - campo disomogeneo (II/2)	0,5 mm
valore minimo della distanza di isolamento superficiale (II/2)	0,53 mm

## Informazioni sull'imballaggio

Confezione	confezionato nel cartone
Tipo di confezionamento	Cartone

# TBUS8-25,0-PPPPPPP-7035 - Connettore bus per guide DIN




2202891

<https://www.phoenixcontact.com/it/prodotti/2202891>

## Omologazioni

To download certificates, visit the product detail page: <https://www.phoenixcontact.com/it/prodotti/2202891>

 <b>cUL Recognized</b> ID omologazione: E118976-20151204				
	Tensione nominale $U_N$	Corrente nominale $I_N$	Sezione AWG	Sezione $mm^2$
keine				
Power	29,9 V	4 A	-	-
Segnale	29,9 V	4 A	-	-

 <b>UL Recognized</b> ID omologazione: E118976-20151204				
	Tensione nominale $U_N$	Corrente nominale $I_N$	Sezione AWG	Sezione $mm^2$
keine				
Power	29,9 V	6 A	-	-
Segnale	29,9 V	4 A	-	-

 <b>Omologazione marchio VDE</b> ID omologazione: 40050612				
	Tensione nominale $U_N$	Corrente nominale $I_N$	Sezione AWG	Sezione $mm^2$
keine				
Power	32 V	6 A	-	-
Segnale	32 V	4 A	-	-

# TBUS8-25,0-PPPPPPP-7035 - Connettore bus per guide DIN



2202891

<https://www.phoenixcontact.com/it/prodotti/2202891>

## Classifiche

### ECLASS

ECLASS-13.0	27460201
ECLASS-15.0	27460201

### ETIM

ETIM 10.0	EC002637
-----------	----------

### UNSPSC

UNSPSC 21.0	39121400
-------------	----------

# TBUS8-25,0-PPPPPPP-7035 - Connettore bus per guide DIN



2202891

<https://www.phoenixcontact.com/it/prodotti/2202891>

## Environmental product compliance

### EU RoHS

Soddisfa i requisiti della direttiva RoHS	Sì, Nessuna deroga
---	--------------------

### China RoHS

Environment friendly use period (EFUP)	EFUP-E
	Nessuna sostanza pericolosa al di sopra dei valori limite

### EU REACH SVHC

Avviso di sostanza candidata REACH (n. CAS)	Nessuna sostanza con una percentuale di massa maggiore dello 0,1%
---	---

Phoenix Contact 2026 © - Tutti i diritti riservati  
<https://www.phoenixcontact.com>

PHOENIX CONTACT S.p.a.  
Via Bellini, 39/41  
20095 Cusano Milanino (MI)  
+39 02 660591  
[info\\_it@phoenixcontact.com](mailto:info_it@phoenixcontact.com)