

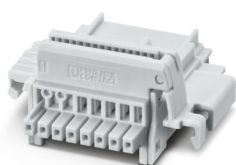
TBUS8-25,0-PPPPPPPS-7035 - Connettore bus per guide DIN



2202890

<https://www.phoenixcontact.com/it/prodotti/2202890>

Si prega di notare che i dati visualizzati in questo PDF sono stati generati dal nostro catalogo online. I dati completi sono disponibili nella documentazione per l'utente. Si applicano le condizioni generali di utilizzo per i download.



Connettore bus per guide DIN, colore: grigio chiaro, corrente nominale: 6 A, 4 A (contatti paralleli) (contatti seriali), tensione di dimensionamento (III/2): 32 V, numero poli: 8, serie di prodotti: TBUS8-25..., passo: 2,54 mm, montaggio: Montaggio su guida DIN, bloccaggio: assente, tipo di fissaggio: assente, tipo di confezione: confezionato nel cartone, Articolo con contatti dorati, connettore bus per il collegamento con custodie per l'elettronica, 7 contatti paralleli/1 contatto seriale

I vantaggi

- Installazione compatta sotto la custodia per guida DIN
- Il design dei contatti consente di innestare facilmente i moduli elettronici
- Alimentazione e comunicazione senza cablaggio aggiuntivo
- Contatti paralleli e seriali per la trasmissione efficiente di segnali e dati
- Veloce comunicazione da modulo a modulo senza interventi di cablaggio supplementari
- Collegamento efficiente tra le singole custodie delle serie ICS e ME-IO

Dati commerciali

Codice articolo	2202890
Pezzi/conf.	10 Pezzi
Quantità di ordinazione minima	10 Pezzi
Codice vendita	ACHAGA
Codice prodotto	ACHAGA
GTIN	4055626382166
Peso per pezzo (confezione inclusa)	6,99 g
Peso per pezzo (confezione esclusa)	5,5 g
Numero tariffa doganale	85366990
Paese di origine	PL

TBUS8-25,0-PPPPPPPS-7035 - Connettore bus per guide DIN



2202890

<https://www.phoenixcontact.com/it/prodotti/2202890>

Dati tecnici

Note

Raccomandazione	Materiale pad di contatto per connettori bus in oro con trattamento galvanico (oro duro)
-----------------	--

Caratteristiche articolo

Tipo di prodotto	Connettore bus per guide DIN
Famiglia di prodotti	TBUS8-25..
Numero di poli	8
Passo	2,54 mm

Caratteristiche elettriche

Caratteristiche

Corrente nominale I_N	6 A (contatti paralleli)
Tensione nominale U_N	32 V
Tensione di dimensionamento (III/2)	32 V
Tensione impulsiva di dimensionamento (III/2)	1,5 kV
Tensione di dimensionamento (II/2)	32 V
Tensione impulsiva di dimensionamento (II/2)	1,5 kV

Indicazioni materiale

Indicazioni materiale - contatti

Materiale contatto	Lega Cu
Finitura superficiale	dorato

Indicazioni materiale - custodia

Colore (Custodia)	grigio chiaro (7035)
Materiale isolante	PA
Gruppo materiale isolante	I
CTI secondo IEC 60112	600
Classe di combustibilità a norma UL 94	V0

indicazioni materiale - connettore

Colore ()	()
-----------	----

Dimensioni

Passo	2,54 mm
Larghezza [w]	29,3 mm
Altezza [h]	37,15 mm
Lunghezza [l]	16,3 mm

Montaggio

Tipo di montaggio	Montaggio su guida DIN
-------------------	------------------------

TBUS8-25,0-PPPPPPS-7035 - Connettore bus per guide DIN



2202890

<https://www.phoenixcontact.com/it/prodotti/2202890>

Condizioni ambientali e della vita elettrica

Condizioni ambientali

Temperatura ambiente (stoccaggio/trasporto)	-40 °C ... 55 °C
Umidità dell'aria relativa (trasporto e stoccaggio)	30 % ... 70 %
Temperatura ambiente (montaggio)	-5 °C ... 100 °C
Temperatura ambiente (esercizio)	-40 °C ... 105 °C (a seconda della curva di declassamento)

Condizioni ambientali

Temperatura ambiente (esercizio)	-40 °C ... 105 °C (a seconda della curva di declassamento)
Temperatura ambiente (stoccaggio/trasporto)	-40 °C ... 55 °C
Umidità dell'aria relativa (trasporto e stoccaggio)	30 % ... 70 %
Temperatura ambiente (montaggio)	-5 °C ... 100 °C

Controlli elettrici

Distanze di isolamento in aria e superficiale |

Specifica di prova	DIN EN 60664-1 (VDE 0110-1):2008-01
Gruppo materiale isolante	I
Tensione di isolamento di nominale (III/2)	32 V
Tensione impulsiva nominale (III/2)	1,5 kV
valore minimo della distanza di isolamento in aria - campo disomogeneo (III/2)	0,5 mm
valore minimo della distanza di isolamento superficiale (III/2)	0,53 mm
Tensione di isolamento di nominale (II/2)	32 V
Tensione impulsiva nominale (II/2)	1,5 kV
valore minimo della distanza di isolamento in aria - campo disomogeneo (II/2)	0,5 mm
valore minimo della distanza di isolamento superficiale (II/2)	0,53 mm

Informazioni sull'imballaggio

Confezione	confezionato nel cartone
Tipo di confezionamento	Cartone

TBUS8-25,0-PPPPPPS-7035 - Connettore bus per guide DIN





2202890


<https://www.phoenixcontact.com/it/prodotti/2202890>

Omologazioni

📄 To download certificates, visit the product detail page: <https://www.phoenixcontact.com/it/prodotti/2202890>

 cUL Recognized ID omologazione: E118976-20151204				
	Tensione nominale U_N	Corrente nominale I_N	Sezione AWG	Sezione mm^2
keine				
Power	29,9 V	4 A	-	-
Segnale	29,9 V	4 A	-	-

 UL Recognized ID omologazione: E118976-20151204				
	Tensione nominale U_N	Corrente nominale I_N	Sezione AWG	Sezione mm^2
keine				
Power	29,9 V	6 A	-	-
Segnale	29,9 V	4 A	-	-

 Omologazione marchio VDE ID omologazione: 40050612				
	Tensione nominale U_N	Corrente nominale I_N	Sezione AWG	Sezione mm^2
keine				
Power	32 V	6 A	-	-
Segnale	32 V	4 A	-	-

TBUS8-25,0-PPPPPPPS-7035 - Connettore bus per guide DIN



2202890

<https://www.phoenixcontact.com/it/prodotti/2202890>

Classifiche

ECLASS

ECLASS-13.0	27460201
ECLASS-15.0	27460201

ETIM

ETIM 10.0	EC002637
-----------	----------

UNSPSC

UNSPSC 21.0	39121400
-------------	----------

TBUS8-25,0-PPPPPPPS-7035 - Connettore bus per guide DIN



2202890

<https://www.phoenixcontact.com/it/prodotti/2202890>

Environmental product compliance

EU RoHS

Soddisfa i requisiti della direttiva RoHS	Sì, Nessuna deroga
---	--------------------

China RoHS

Environment friendly use period (EFUP)	EFUP-E
	Nessuna sostanza pericolosa al di sopra dei valori limite

EU REACH SVHC

Avviso di sostanza candidata REACH (n. CAS)	Nessuna sostanza con una percentuale di massa maggiore dello 0,1%
---	---

Phoenix Contact 2026 © - Tutti i diritti riservati
<https://www.phoenixcontact.com>

PHOENIX CONTACT S.p.a.
Via Bellini, 39/41
20095 Cusano Milanino (MI)
+39 02 660591
info_it@phoenixcontact.com