

HBUS 107,6-16P-1S DEV-KIT BK - Connettore bus per guide DIN



2202545

<https://www.phoenixcontact.com/it/prodotti/2202545>

Si prega di notare che i dati visualizzati in questo PDF sono stati generati dal nostro catalogo online. I dati completi sono disponibili nella documentazione per l'utente. Si applicano le condizioni generali di utilizzo per i download.



RAIL

Connettori bus per il collegamento di componenti BC su guida di montaggio; adatti per BC DEV-KITS; incl. HBUS 107,6 e connettore maschio



I vantaggi

- Installazione compatta sotto la custodia per guida DIN
- Veloce comunicazione da modulo a modulo senza interventi di cablaggio supplementari
- Per ogni larghezza di installazione un connettore bus per guide DIN

Dati commerciali

Codice articolo	2202545
Pezzi/conf.	1 Pezzi
Quantità di ordinazione minima	1 Pezzi
Codice vendita	ACHBAD
Codice prodotto	ACHBAD
GTIN	4055626142456
Peso per pezzo (confezione inclusa)	30 g
Peso per pezzo (confezione esclusa)	27,5 g
Numero tariffa doganale	85369010
Paese di origine	DE

HBUS 107,6-16P-1S DEV-KIT BK - Connettore bus per guide DIN



2202545

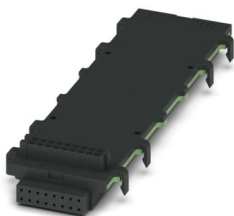
<https://www.phoenixcontact.com/it/prodotti/2202545>

Set composto da

HBUS 107,6-16P-1S BK - Connettore bus per guide DIN

2896306

<https://www.phoenixcontact.com/it/prodotti/2896306>



Connettore bus per guide DIN, colore: nero, corrente nominale: 3 A (Corrente cumulativa max. 25 A), tensione di dimensionamento (III/2): 30 V, numero poli: 16, serie di prodotti: BC 107,6.., passo: 2,54 mm, montaggio: Montaggio su guida DIN, bloccaggio: assente

PSTD 0,65X0,65/9-2,54 - Connettore maschio

2200700

<https://www.phoenixcontact.com/it/prodotti/2200700>



Connettore maschio, colore: nero, tipo di connessione del contatto: Spina, numero dei potenziali: 18, numero di file: 2, numero poli: 18, numero di connessioni: 18, serie di prodotti: PSTD 0,65X0,65/..-V, passo: 2,54 mm, montaggio: Saldatura THR, layout pin: Pinning lineare, lunghezza pin [P]: 2,5 mm, bloccaggio: assente, tipo di confezione: confezionato nel cartone

HBUS 107,6-16P-1S DEV-KIT BK - Connettore bus per guide DIN



2202545

<https://www.phoenixcontact.com/it/prodotti/2202545>

Dati tecnici

Caratteristiche articolo

Tipo di prodotto	Connettore bus per guide DIN
Famiglia di prodotti	BC 107,6..
Numero di poli	16
Passo	2,54 mm

Caratteristiche elettriche

Caratteristiche

Corrente nominale I_N	3 A (Corrente cumulativa max. 25 A)
Resistenza di contatto	23,9 mΩ
Tensione di dimensionamento (III/3)	30 V
Tensione impulsiva di dimensionamento (III/3)	0,8 kV
Tensione di dimensionamento (III/2)	30 V
Tensione impulsiva di dimensionamento (III/2)	0,8 kV
Tensione di dimensionamento (II/2)	100 V
Tensione impulsiva di dimensionamento (II/2)	0,8 kV

Indicazioni materiale

Indicazioni materiale - contatti

Materiale contatto	Lega Cu
Finitura superficiale	completamente dorata

Indicazioni materiale - custodia

Colore (Custodia)	nero (9005)
Materiale isolante	PA
Gruppo materiale isolante	I
CTI secondo IEC 60112	600
Classe di combustibilità a norma UL 94	V0

indicazioni materiale - connettore

Colore ()	()
------------	-----

Dimensioni

Passo	2,54 mm
Larghezza [w]	107,6 mm

Montaggio

Tipo di montaggio	Montaggio su guida DIN
-------------------	------------------------

Controlli meccanici

HBUS 107,6-16P-1S DEV-KIT BK - Connettore bus per guide DIN



2202545

<https://www.phoenixcontact.com/it/prodotti/2202545>

Controllo visivo

Specifica di prova	DIN EN 60512-1-1:2003-01
Risultato	Prova superata

Controllo dimensionale

Specifica di prova	DIN EN 60512-1-2:2003-01
Risultato	Prova superata

Condizioni ambientali e della vita elettrica

Controllo della vita elettrica

Specifica di prova	DIN EN 60512-9-1 (VDE 0687-512-9-1):2010-12
Tensione impulsiva verticale sul livello del mare	0,91 kV
Resistività di massa R ₁	23,9 mΩ
Resistività di massa R ₂	24 mΩ
Cicli di manovra	25

Controllo climatico

Specifica di prova	DIN 50018:2013-05
Sollecitazione per effetto della corrosione	0,2 dm ³ SO ₂ su 300 dm ³ /40 °C/1 ciclo
Sollecitazione per effetto del calore	100 °C/168 h
Tensione alternata fissa	0,55 kV

Prova vibrazioni

Specifica di prova	DIN EN 60068-2-6 (VDE 0468-2-6):2008-10
Frequenza	10 - 150 - 10 Hz
Velocità sweep	1 ottavo/min
Ampiezza	0,15 mm (10 Hz ... 58,1 Hz)
Accelerazione	20 m/s ²
Durata di prova per asse	2,5 h
Direzioni di prova	Asse X, Y e Z (pos. e neg.)

Urti

Specifica di prova	DIN EN 60068-2-27 (VDE 0468-2-27):2010-02
Forma d'urto	Semisinusoidale
Accelerazione	150 m/s ²
Durata urti	11 ms
Direzioni di prova	Asse X, Y e Z (pos. e neg.)

Prova al filo incandescente

Specifica di prova	DIN EN 60695-2-10 (VDE 0471-2-10):2014-04
Temperatura	850 °C
Durata di applicazione	30 s

Condizioni ambientali

HBUS 107,6-16P-1S DEV-KIT BK - Connettore bus per guide DIN



2202545

<https://www.phoenixcontact.com/it/prodotti/2202545>

Temperatura ambiente (stoccaggio/trasporto)	-40 °C ... 55 °C
Umidità dell'aria relativa (trasporto e stoccaggio)	80 %
Temperatura ambiente (montaggio)	-5 °C ... 100 °C
Temperatura ambiente (esercizio)	-40 °C ... 105 °C (a seconda della curva di declassamento)

Condizioni ambientali

Temperatura ambiente (esercizio)	-40 °C ... 105 °C (a seconda della curva di declassamento)
Temperatura ambiente (stoccaggio/trasporto)	-40 °C ... 55 °C
Umidità dell'aria relativa (trasporto e stoccaggio)	80 %
Temperatura ambiente (montaggio)	-5 °C ... 100 °C

Controlli elettrici

Distanze di isolamento in aria e superficiale |

Specifica di prova	DIN EN 60664-1 (VDE 0110-1):2008-01
Gruppo materiale isolante	I
Tensione di isolamento di nominale (III/3)	30 V
Tensione impulsiva nominale (III/3)	0,8 kV
valore minimo della distanza di isolamento in aria - campo disomogeneo (III/3)	0,8 mm
valore minimo della distanza di isolamento superficiale (III/3)	1,3 mm
Tensione di isolamento di nominale (III/2)	30 V
Tensione impulsiva nominale (III/2)	0,8 kV
valore minimo della distanza di isolamento in aria - campo disomogeneo (III/2)	0,2 mm
valore minimo della distanza di isolamento superficiale (III/2)	0,53 mm
Tensione di isolamento di nominale (II/2)	100 V
Tensione impulsiva nominale (II/2)	0,8 kV
valore minimo della distanza di isolamento in aria - campo disomogeneo (II/2)	0,2 mm
valore minimo della distanza di isolamento superficiale (II/2)	0,71 mm

Informazioni sull'imballaggio

Tipo di confezionamento	Cartone
-------------------------	---------

HBUS 107,6-16P-1S DEV-KIT BK - Connettore bus per guide DIN



2202545

<https://www.phoenixcontact.com/it/prodotti/2202545>

Classifiche

ECLASS

ECLASS-13.0	27460202
ECLASS-15.0	27460202

ETIM

ETIM 10.0	EC002638
-----------	----------

UNSPSC

UNSPSC 21.0	39121400
-------------	----------

HBUS 107,6-16P-1S DEV-KIT BK - Connettore bus per guide DIN



2202545

<https://www.phoenixcontact.com/it/prodotti/2202545>

Environmental product compliance

EU RoHS

Soddisfa i requisiti della direttiva RoHS	Sì, Nessuna deroga
---	--------------------

China RoHS

Environment friendly use period (EFUP)	EFUP-E
	Nessuna sostanza pericolosa al di sopra dei valori limite

EU REACH SVHC

Avviso di sostanza candidata REACH (n. CAS)	Nessuna sostanza con una percentuale di massa maggiore dello 0,1%
---	---

Phoenix Contact 2026 © - Tutti i diritti riservati

<https://www.phoenixcontact.com>

PHOENIX CONTACT S.p.a.
Via Bellini, 39/41
20095 Cusano Milanino (MI)
+39 02 660591
info_it@phoenixcontact.com