

BC 107,6 DEV-KIT KMGY - Set custodia

2202525

<https://www.phoenixcontact.com/it/prodotti/2202525>

Si prega di notare che i dati visualizzati in questo PDF sono stati generati dal nostro catalogo online. I dati completi sono disponibili nella documentazione per l'utente. Si applicano le condizioni generali di utilizzo per i download.



DEV-KIT BC 107,6: comprende 1 x custodia BC 107,6 e morsetti per circuiti stampati (MKDS), fornitura dei singoli componenti

I vantaggi

- Custodia a norma DIN 43880 di larghezza costruttiva 107,6 mm
- Morsetti per c.s. con passo di 5 mm, sezione conduttore fino a 1,5 mm²
- Scheda opzionale con telaio forato per la saldatura manuale di componenti THT
- Collegamento reciproco di singoli componenti della custodia mediante HBUS opzionale tramite guida di montaggio

Dati commerciali

Codice articolo	2202525
Pezzi/conf.	1 Pezzi
Quantità di ordinazione minima	1 Pezzi
Codice vendita	ACHBAC
Codice prodotto	ACHBAC
GTIN	4055626141756
Peso per pezzo (confezione inclusa)	173,2 g
Peso per pezzo (confezione esclusa)	24,98 g
Numero tariffa doganale	85369010
Paese di origine	DE

BC 107,6 DEV-KIT KMGY - Set custodia



2202525

<https://www.phoenixcontact.com/it/prodotti/2202525>

Set composto da

BC 107,6 UT HBUS BK - Base custodia

2896270

<https://www.phoenixcontact.com/it/prodotti/2896270>

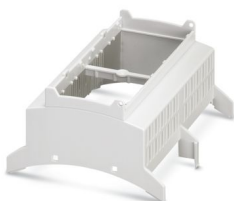


Custodia per guide DIN per l'impiego nei ripartitori di installazione a norma DIN 43880, Base custodia con piedino di fissaggio, larghezza: 107,6 mm, altezza: 89,7 mm, profondità: 48,9 mm, colore: nero (simili RAL 9005), collegamento trasversale: Connettore bus per guide DIN (opzionale), n. poli connettore trasversale: 16

BC 107,6 OT U11 KMGY - Parte superiore custodia

2896076

<https://www.phoenixcontact.com/it/prodotti/2896076>



Custodia per guide DIN per l'impiego nei ripartitori di installazione a norma DIN 43880, Parte superiore custodia (U11) con feritoie di ventilazione, Profondità di incasso della tecnologia di connessione: 11,1 mm, larghezza: 107,6 mm, altezza: 89,7 mm, profondità: 54,85 mm, colore: grigio chiaro (simili RAL 7035)

BC 107,6 DEV-KIT KMGY - Set custodia

2202525

<https://www.phoenixcontact.com/it/prodotti/2202525>



BC 107,6 DKL R KMGY - Custodia

2896173

<https://www.phoenixcontact.com/it/prodotti/2896173>



Custodia per guide DIN per l'impiego nei ripartitori di installazione a norma DIN 43880, Coperchio a scatto (fisso), larghezza: 107,6 mm, altezza: 45 mm, profondità: 8 mm, colore: grigio chiaro (simili RAL 7035)

BC 53,6 BS U11 KMGY - Tappo cieco

2896225

<https://www.phoenixcontact.com/it/prodotti/2896225>



Custodia per guide DIN per l'impiego nei ripartitori di installazione a norma DIN 43880, Tappi ciechi per punti di collegamento inutilizzati (U11), larghezza: 53,6 mm, altezza: 27,27 mm, profondità: 11,05 mm, colore: grigio chiaro (simili RAL 7035)

2202525

<https://www.phoenixcontact.com/it/prodotti/2202525>

MKDS 1,5/ 3 - Morsetto per circuiti stampati

1715035

<https://www.phoenixcontact.com/it/prodotti/1715035>



Morsetto circuito stampato, corrente nominale: 17,5 A, tensione di dimensionamento (III/2): 400 V, sezione nominale: 1,5 mm², numero dei potenziali: 3, numero di file: 1, numero di poli per fila: 3, serie di prodotti: MKDS 1,5, passo: 5 mm, tipo di connessione: Connessione a vite con gabbia, forma di attacco delle viti: L Fessura longitudinale, montaggio: Saldatura a onde, direzione di collegamento conduttore/scheda: 0 °, colore: verde, Layout Pin: Pinning lineare, Lunghezza pin [P]: 3,5 mm, numero di pin di saldatura per potenziale: 1, tipo di confezione: confezionato nel cartone. L'articolo può essere allineato con diversi numeri di poli!

MKDS 1,5/ 4 - Morsetto per circuiti stampati

1715048

<https://www.phoenixcontact.com/it/prodotti/1715048>



Morsetto circuito stampato, corrente nominale: 17,5 A, tensione di dimensionamento (III/2): 400 V, sezione nominale: 1,5 mm², numero dei potenziali: 4, numero di file: 1, numero di poli per fila: 4, serie di prodotti: MKDS 1,5, passo: 5 mm, tipo di connessione: Connessione a vite con gabbia, forma di attacco delle viti: L Fessura longitudinale, montaggio: Saldatura a onde, direzione di collegamento conduttore/scheda: 0 °, colore: verde, Layout Pin: Pinning lineare, Lunghezza pin [P]: 3,5 mm, numero di pin di saldatura per potenziale: 1, tipo di confezione: confezionato nel cartone. L'articolo può essere allineato con diversi numeri di poli!

Dati tecnici

Caratteristiche articolo

Tipo di prodotto	Set custodia
Tipo di custodia	Custodia per guide DIN per l'impiego nei ripartitori di installazione a norma DIN 43880
Tipo di custodia	Custodie per installazioni modulari per edifici
Serie di custodie	BC
Famiglia di prodotti	BC 107,6..
Apertura di ventilazione disponibile	sì

Dimensioni

Larghezza	107,6 mm
Lunghezza	89,7 mm
Unità modulare	6 TE

Indicazioni materiale

Colore (Base custodia)	nero (RAL 9005)
Colore (Parte superiore custodia)	grigio chiaro (RAL 7035)
Materiale	PC
Classe di combustibilità a norma UL 94	V0
Finitura superficiale	non trattato

Condizioni ambientali e della vita elettrica

Condizioni ambientali

Codice IP max. da raggiungere	IP20
Temperatura ambiente (esercizio)	-40 °C ... 105 °C (in base alla potenza dissipata)

Indicazioni relative al circuito stampato

Tipologia di fissaggio del circuito stampato	Molla di bloccaggio
--	---------------------

Montaggio

Tipo di montaggio	Inserire a scatto
-------------------	-------------------

2202525

<https://www.phoenixcontact.com/it/prodotti/2202525>

Classifiche

ECLASS

ECLASS-13.0	27190301
ECLASS-15.0	27190301

ETIM

ETIM 10.0	EC001031
-----------	----------

UNSPSC

UNSPSC 21.0	31261500
-------------	----------

2202525

<https://www.phoenixcontact.com/it/prodotti/2202525>

Environmental product compliance

EU RoHS

Soddisfa i requisiti della direttiva RoHS	Sì, Nessuna deroga
---	--------------------

China RoHS

Environment friendly use period (EFUP)	EFUP-E
	Nessuna sostanza pericolosa al di sopra dei valori limite

EU REACH SVHC

Avviso di sostanza candidata REACH (n. CAS)	Nessuna sostanza con una percentuale di massa maggiore dello 0,1%
---	---

Phoenix Contact 2026 © - Tutti i diritti riservati
<https://www.phoenixcontact.com>

PHOENIX CONTACT S.p.a.
Via Bellini, 39/41
20095 Cusano Milanino (MI)
+39 02 660591
info_it@phoenixcontact.com