

UM-BASIC/PRO 72 COVER-R KMGY - Elemento laterale

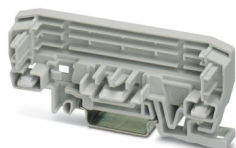


2202019

<https://www.phoenixcontact.com/it/prodotti/2202019>

Si prega di notare che i dati visualizzati in questo PDF sono stati generati dal nostro catalogo online. I dati completi sono disponibili nella documentazione per l'utente. Si applicano le condizioni generali di utilizzo per i download.

Elemento laterale (destra) con piedino di montaggio per guida di montaggio per profili UM-BASIC con larghezza circuito stampato di 72 mm



I vantaggi

- Diversi profilati base con tre livelli per l'installazione di circuiti stampati
- Coperture dei moduli di varie geometrie per un'installazione in base alle esigenze
- Compatibilità con molti sistemi di collegamento standard
- Semplice montaggio dei dispositivi grazie al principio Snap-Mount (collegando le parti laterali senza l'utilizzo di utensili)
- Elevata flessibilità grazie alle calotte di protezione orientabili

Dati commerciali

Codice articolo	2202019
Pezzi/conf.	10 Pezzi
Quantità di ordinazione minima	10 Pezzi
Nota	Produzione su ordinazione (non è possibile effettuare resi)
Codice vendita	ACHDAC
Codice prodotto	ACHDAC
GTIN	4055626005317
Peso per pezzo (confezione inclusa)	15,2 g
Peso per pezzo (confezione esclusa)	14,4 g
Numero tariffa doganale	39269097
Paese di origine	PL

UM-BASIC/PRO 72 COVER-R KMGY - Elemento laterale



2202019

<https://www.phoenixcontact.com/it/prodotti/2202019>

Dati tecnici

Note

Nota per il montaggio	Rispettare le indicazioni per l'utente nell'area download.
-----------------------	--

Caratteristiche articolo

Tipo di prodotto	Parte laterale moduli a incastro
Tipo di custodia	Profilo
Tipo di custodia	Custodia a profili estrusi
Serie di custodie	UM-BASIC
Famiglia di prodotti	UM-BASIC/PRO 72
Apertura di ventilazione disponibile	no

Dimensioni

Larghezza	19,5 mm
Altezza	92,3 mm
Profondità	39,45 mm
Profondità dal bordo superiore della guida DIN	32,45 mm

Design del circuito stampato

Spessore circuito stampato	1,4 mm ... 1,8 mm
----------------------------	-------------------

Indicazioni materiale

Colore (Elemento laterale)	grigio chiaro (RAL 7035)
Materiale Elemento laterale	PA
Classe di combustibilità a norma UL 94	V0

Condizioni ambientali e della vita elettrica

Prova al filo incandescente

Specifica di prova	DIN EN 60695-2-11 (VDE 0471-2-11):2014-11
Temperatura	850 °C
Durata di applicazione	30 s

Resistenza al calore / prova di pressione della sfera

Specifica di prova	DIN EN 60695-10-2 (VDE 0471-10-2):2016-01
Temperatura	125 °C
Durata di prova	1 h
Forza	20 N

Resistenza meccanica / tamburo rotante

Specifica di prova	DIN EN 60068-2-31 (VDE 0468-2-31):2009-04
Altezza di caduta	50 cm
Frequenza	50

Grado di protezione (codice IP)

UM-BASIC/PRO 72 COVER-R KMGY - Elemento laterale



2202019

<https://www.phoenixcontact.com/it/prodotti/2202019>

Specifica di prova	DIN EN 60529 (VDE 0470-1):2014-09
--------------------	-----------------------------------

Condizioni ambientali

Codice IP max. da raggiungere	IP20
Temperatura ambiente (esercizio)	-40 °C ... 105 °C (in base alla potenza dissipata)
Temperatura ambiente (stoccaggio/trasporto)	-40 °C ... 55 °C
Temperatura ambiente (montaggio)	-5 °C ... 100 °C
Umidità dell'aria relativa (trasporto e stoccaggio)	80 %

Indicazioni relative al circuito stampato

Numero degli alloggiamenti dei circuiti stampati	3
Tipologia di fissaggio del circuito stampato	Inserimento/fissaggio con elementi aggiuntivi
Superficie circuito stampato	700 mm ² ... 1200 mm ² (per ogni cm di profilato di base)
Spessore circuito stampato	1,4 mm ... 1,8 mm

Montaggio

Tipo di montaggio	Montaggio su guida DIN / montaggio a parete (con flangia di fissaggio opzionale), bloccaggio con profilo estruso
-------------------	--

Informazioni sull'imballaggio

Confezione	confezionato nel cartone
Tipo di confezionamento	Cartone

UM-BASIC/PRO 72 COVER-R KMGY - Elemento laterale



2202019

<https://www.phoenixcontact.com/it/prodotti/2202019>

Omologazioni

🔗 To download certificates, visit the product detail page: <https://www.phoenixcontact.com/it/prodotti/2202019>



UL Recognized

ID omologazione: E240868

UM-BASIC/PRO 72 COVER-R KMGY - Elemento laterale



2202019

<https://www.phoenixcontact.com/it/prodotti/2202019>

Classifiche

ECLASS

ECLASS-13.0	27190602
ECLASS-15.0	27190602

ETIM

ETIM 10.0	EC002779
-----------	----------

UNSPSC

UNSPSC 21.0	31261500
-------------	----------

UM-BASIC/PRO 72 COVER-R KMGY - Elemento laterale



2202019

<https://www.phoenixcontact.com/it/prodotti/2202019>

Environmental product compliance

EU RoHS

Soddisfa i requisiti della direttiva RoHS	Sì, Nessuna deroga
---	--------------------

China RoHS

Environment friendly use period (EFUP)	EFUP-E
	Nessuna sostanza pericolosa al di sopra dei valori limite

EU REACH SVHC

Avviso di sostanza candidata REACH (n. CAS)	Nessuna sostanza con una percentuale di massa maggiore dello 0,1%
---	---

EF3.1 Cambiamento climatico

CO2e kg	0,294 kg CO2e
---------	---------------

Phoenix Contact 2026 © - Tutti i diritti riservati
<https://www.phoenixcontact.com>

PHOENIX CONTACT S.p.a.
Via Bellini, 39/41
20095 Cusano Milanino (MI)
+39 02 660591
info_it@phoenixcontact.com