

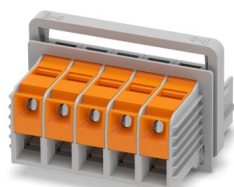
TW 50/ 5-CL - Morsetto passaparete



1708749

<https://www.phoenixcontact.com/it/prodotti/1708749>

Si prega di notare che i dati visualizzati in questo PDF sono stati generati dal nostro catalogo online. I dati completi sono disponibili nella documentazione per l'utente. Si applicano le condizioni generali di utilizzo per i download.



Morsetto d'esecuzione, tipo di connessione: Connessione a leva articolata T-LOX, Attacco capocorda, numero poli: 5, corrente di carico: 150 A, sezione: 10 mm² - 50 mm², direzione di connessione del conduttore alla direzione di inserzione: 0 °, larghezza: 118 mm, colore: grigio

I vantaggi

- L'azionamento a leva consente una pratica e vantaggiosa connessione di conduttori di grandi dimensioni
- La forza di contatto definita assicura un contatto stabile a lungo
- Lo spazio di fissaggio aperto a 90° consente il pratico inserimento del conduttore
- Montaggio rapido e senza utensili alla parete della custodia con l'ausilio di una chiavetta di fissaggio

Dati commerciali

Codice articolo	1708749
Pezzi/conf.	5 Pezzi
Quantità di ordinazione minima	5 Pezzi
Nota	Produzione su ordinazione (non è possibile effettuare resi)
Codice vendita	AA1FFA
Codice prodotto	AA1FFA
GTIN	4055626020358
Peso per pezzo (confezione inclusa)	647,45 g
Peso per pezzo (confezione esclusa)	647,4 g
Numero tariffa doganale	85369010
Paese di origine	DE

TW 50/ 5-CL - Morsetto passaparete

1708749

<https://www.phoenixcontact.com/it/prodotti/1708749>



Dati tecnici

Caratteristiche articolo

Famiglia di prodotti	TW 50/...-CL
Numero di poli	5
Passo	20 mm
Numero collegamenti	10
Numero di file	1
Numero dei potenziali	5

Caratteristiche elettriche

Caratteristiche

Corrente nominale I_N	150 A
Tensione nominale U_N	1000 V
Tensione di dimensionamento (III/3)	1000 V
Tensione impulsiva di dimensionamento (III/3)	8 kV
Tensione di dimensionamento (III/2)	1000 V
Tensione impulsiva di dimensionamento (III/2)	8 kV
Tensione di dimensionamento (II/2)	1000 V
Tensione impulsiva di dimensionamento (II/2)	6 kV

Dati di collegamento

Tecnologia di connessione

Sistema di connettori	TW 50
Sezione nominale	50 mm ²

Connessione conduttori esterno

Collegamento	Connessione a leva articolata T-LOX
Direzione di connessione del conduttore alla direzione di inserzione	0 °
Sezione conduttore rigida	10 mm ² ... 50 mm ²
Sezione conduttore flessibile	16 mm ² ... 50 mm ²
Sezione del conduttore flessibile con capocorda senza collare in plastica	10 mm ² ... 50 mm ²
Sezione conduttore flessibile con capocorda montato e collare in plastica	10 mm ² ... 50 mm ²
2 conduttori di sezione identica flessibili con puntalino TWIN con collare in plastica	6 mm ² ... 16 mm ²
Lunghezza del tratto da spelare	20 mm (10 mm ² ... 25 mm ² = 18 mm, 35 mm ² ... 50 mm ² = 20 mm)

Connessione conduttori interno

Collegamento	Attacco capocorda
Direzione di connessione del conduttore alla direzione di inserzione	0 °

TW 50/ 5-CL - Morsetto passaparete

1708749

<https://www.phoenixcontact.com/it/prodotti/1708749>



Montaggio

Spessore parete	1 mm...5 mm
-----------------	-------------

Indicazioni materiale

Indicazioni materiale - contatti

Nota	Conforme a WEEE/RoHS, senza materiali filiformi secondo IEC 60068-2-82/JEDEC JESD 201
Materiale contatto	Lega Cu
Finitura superficiale	stagnato

Indicazioni materiale - custodia

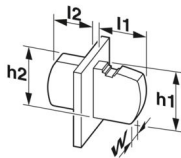
Colore (Custodia)	grigio (7042)
Materiale isolante	PA
Gruppo materiale isolante	I
CTI secondo IEC 60112	600
Classe di combustibilità a norma UL 94	V0
Indice di infiammabilità del filamento GWFI secondo EN 60695-2-12	850
Temperatura di accensione del filamento GWIT secondo EN 60695-2-13	775
Temperatura della prova di durezza Brinell secondo EN 60695-10-2	125 °C

Note

Avvertenza di sicurezza

Indicazioni di sicurezza	<ul style="list-style-type: none">• Il prodotto deve essere installato e utilizzato esclusivamente da personale qualificato in campo elettrotecnico. Per riconoscere ed evitare pericoli, il personale qualificato deve avere confidenza con le nozioni fondamentali dell'elettrotecnica.• Osservare i dati tecnici qui elencati e la documentazione disponibile alla voce "Download". Nell'area download troverete informazioni importanti come istruzioni di montaggio, disegni tecnici e dati 3D.• L'area a imbuto per l'introduzione dei cavi non presenta protezioni per le dita. Collegare o scollegare il morsetto solo ed esclusivamente in assenza di tensione. Per garantire la protezione contro i contatti accidentali devono essere adottate misure adeguate.
--------------------------	------------------------------------------------------------------------------------------------------------------------------------------------------------------------------------------------------------------------------------------------------------------------------------------------------------------------------------------------------------------------------------------------------------------------------------------------------------------------------------------------------------------------------------------------------------------------------------------------------------------------------------------------------------------------------------------------------------------------------------------------------------------------------------------------------------

Dimensioni

Disegno quotato	
Passo	20 mm

TW 50/ 5-CL - Morsetto passaparete



1708749

<https://www.phoenixcontact.com/it/prodotti/1708749>

	20 mm
Larghezza [w]	118 mm

Misure esterne

Altezza [h1]	73,5 mm
Lunghezza [l1]	46 mm

Misure interne

Altezza [h2]	58,16 mm
Lunghezza [l2]	56,1 mm

Controlli meccanici

Prova di integrità e stabilità dei conduttori

Specifica di prova	DIN EN 60947-7-1 (VDE 0611-1):2010-03
Risultato	Prova superata

Prova di trazione

Specifica di prova	DIN EN 60947-7-1 (VDE 0611-1):2010-03
Sezione conduttore/tipo conduttore/forza di trazione valore nominale/valore reale	10 mm ² / rigido / > 90 N
	10 mm ² / flessibile / > 90 N
	50 mm ² / rigido / > 236 N
	50 mm ² / flessibile / > 236 N
	6 mm ² / flessibile con capocorda / > 80 N
	16 mm ² / flessibile con capocorda / > 100 N

Controlli elettrici

Test temperatura ambientale

Specifica di prova	DIN EN 60947-7-1 (VDE 0611-1):2010-03 (in conformità)
Requisito verifica di riscaldamento	Aumento di temperatura ≤ 45 K

Resistenza alla corrente di breve durata

Specifica di prova	DIN EN 60947-7-1 (VDE 0611-1):2010-03
--------------------	---------------------------------------

Distanze di isolamento in aria e superficiale | 1. Coordinazione di isolamento

Specifica di prova	DIN EN 60947-1 (VDE 0660-100):2011-10
Gruppo materiale isolante	I
Resistenza alle correnti superficiali (DIN EN 60112 (VDE 0303-11))	CTI 600
Tensione di isolamento di nominale (III/3)	1000 V
Tensione impulsiva nominale (III/3)	8 kV
valore minimo della distanza di isolamento in aria - campo disomogeneo (III/3)	8 mm
valore minimo della distanza di isolamento superficiale (III/3)	12,5 mm
Tensione di isolamento di nominale (III/2)	1000 V
Tensione impulsiva nominale (III/2)	8 kV
valore minimo della distanza di isolamento in aria - campo	8 mm

TW 50/ 5-CL - Morsetto passaparete



1708749

<https://www.phoenixcontact.com/it/prodotti/1708749>

disomogeneo (III/2)	
valore minimo della distanza di isolamento superficiale (III/2)	8 mm
Tensione di isolamento di nominale (II/2)	1000 V
Tensione impulsiva nominale (II/2)	6 kV
valore minimo della distanza di isolamento in aria - campo disomogeneo (II/2)	5,5 mm
valore minimo della distanza di isolamento superficiale (II/2)	5,5 mm

Condizioni ambientali e della vita elettrica

Prova vibrazioni

Specifica di prova	DIN EN 60068-2-6 (VDE 0468-2-6):2008-10
Frequenza	10 - 150 - 10 Hz
Velocità sweep	1 ottavo/min
Ampiezza	0,35 mm (10 Hz ... 60,1 Hz)
Accelerazione	5g (60,1 Hz ... 150 Hz)
Durata di prova per asse	2,5 h
Direzioni di prova	Asse X, Y e Z

Prova al filo incandescente

Specifica di prova	DIN EN 60695-2-11 (VDE 0471-2-11):2001-11
Temperatura	960 °C
Durata di applicazione	30 s

Condizioni ambientali

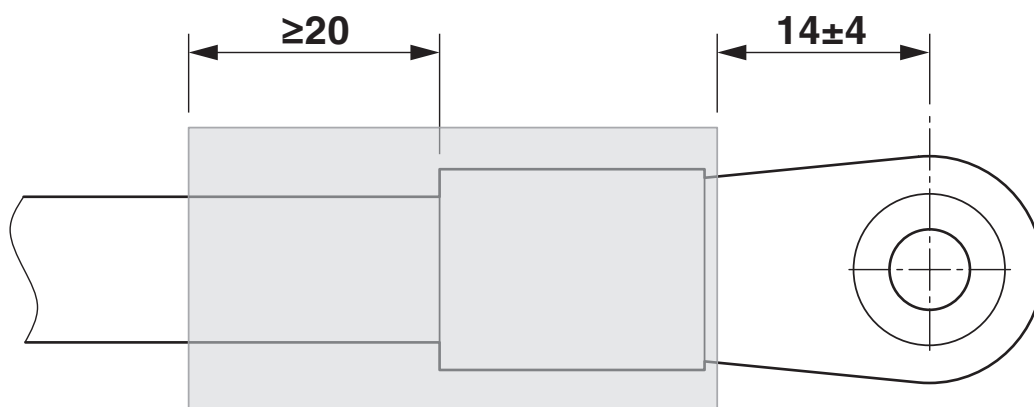
Temperatura ambiente (esercizio)	-40 °C ... 100 °C (A seconda della curva della portata di corrente/curva di declassamento)
Temperatura ambiente (stoccaggio/trasporto)	-40 °C ... 70 °C
Umidità dell'aria relativa (trasporto e stoccaggio)	30 % ... 70 %
Temperatura ambiente (montaggio)	-5 °C ... 100 °C

Informazioni sull'imballaggio

Confezione	confezionato nel cartone
------------	--------------------------

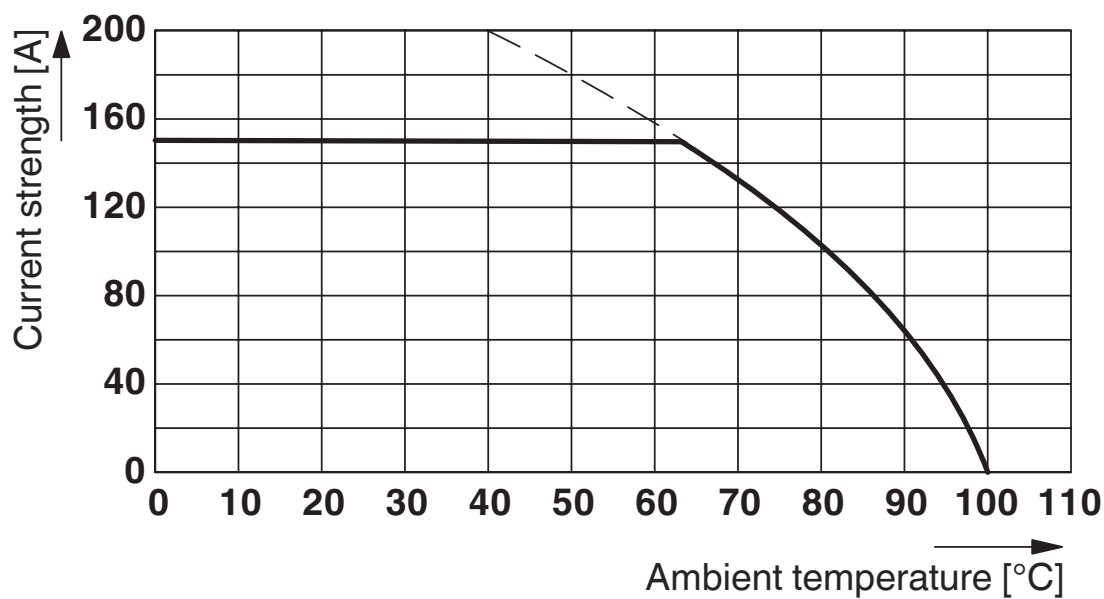
Disegni

Disegno quotato

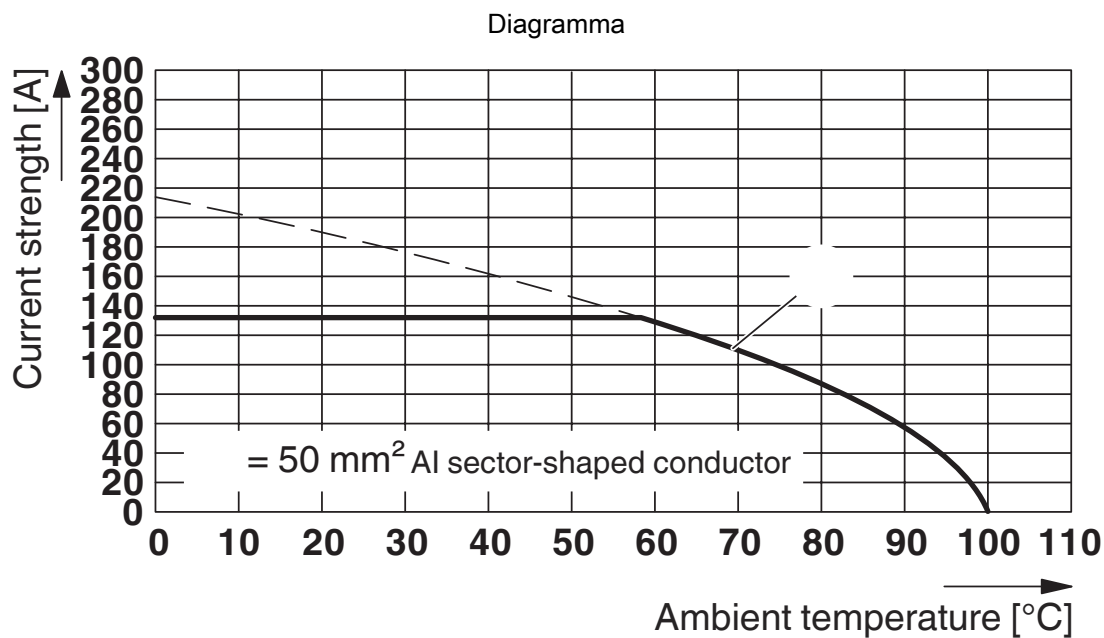


Rigidità dielettrica >19,7 kV/mm (IEC243), min. Spessore della parete completamente crimpato $\geq 0,5$ mm

Diagramma

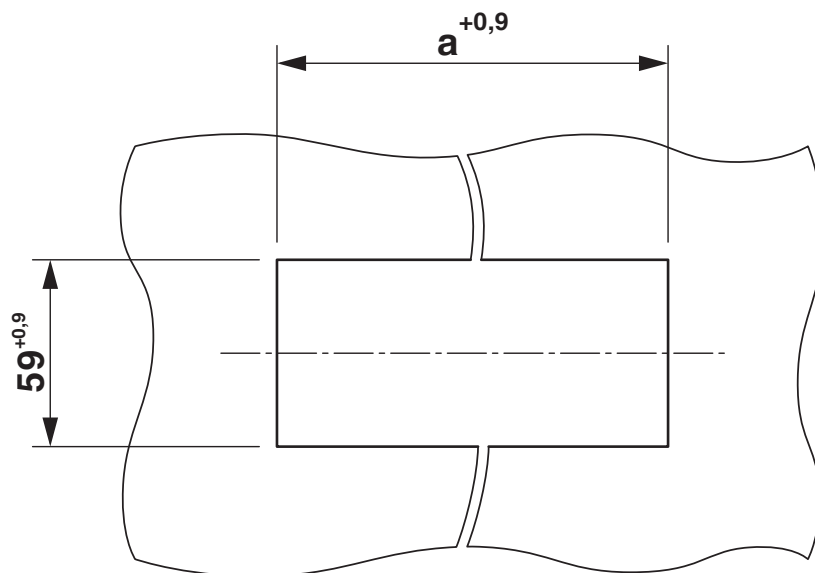


Tipo: TW 50/...-CL



Tipo: TW 50/...-CL

Dima di forat./geometria di pad di saldat.



Misura a = 109 mm

TW 50/ 5-CL - Morsetto passaparete





1708749

<https://www.phoenixcontact.com/it/prodotti/1708749>

Omologazioni

📄 To download certificates, visit the product detail page: <https://www.phoenixcontact.com/it/prodotti/1708749>

 cULus Recognized ID omologazione: E60425-20160914				
	Tensione nominale U_N	Corrente nominale I_N	Sezione AWG	Sezione mm^2
C				
	600 V	150 A	8 - 1/0	-

 Omologazione marchio VDE ID omologazione: 40045667				
	Tensione nominale U_N	Corrente nominale I_N	Sezione AWG	Sezione mm^2
keine				
	1000 V	150 A	-	10 - 50

TW 50/ 5-CL - Morsetto passaparete

1708749

<https://www.phoenixcontact.com/it/prodotti/1708749>



Classifiche

ECLASS

ECLASS-13.0	27141134
ECLASS-15.0	27141134

ETIM

ETIM 10.0	EC001283
-----------	----------

UNSPSC

UNSPSC 21.0	39121400
-------------	----------

TW 50/ 5-CL - Morsetto passaparete

1708749

<https://www.phoenixcontact.com/it/prodotti/1708749>



Environmental product compliance

EU RoHS

Soddisfa i requisiti della direttiva RoHS	Sì, Nessuna deroga
-------------------------------------------	--------------------

China RoHS

Environment friendly use period (EFUP)	EFUP-E
	Nessuna sostanza pericolosa al di sopra dei valori limite

EU REACH SVHC

Avviso di sostanza candidata REACH (n. CAS)	Nessuna sostanza con una percentuale di massa maggiore dello 0,1%
---------------------------------------------	-------------------------------------------------------------------

Phoenix Contact 2026 © - Tutti i diritti riservati
<https://www.phoenixcontact.com>

PHOENIX CONTACT S.p.a.
Via Bellini, 39/41
20095 Cusano Milanino (MI)
+39 02 660591
info_it@phoenixcontact.com