

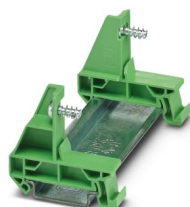
DR 35-PC 35 - Adattatore per guida DIN



1708409

<https://www.phoenixcontact.com/it/prodotti/1708409>

Si prega di notare che i dati visualizzati in questo PDF sono stati generati dal nostro catalogo online. I dati completi sono disponibili nella documentazione per l'utente. Si applicano le condizioni generali di utilizzo per i download.



Adattatore per guide di montaggio, per l'inserimento del connettore PC 35/IPC 35 su una guida standard, colore: verde, tipo di montaggio: NS 35/7,5, NS 35/15

Dati commerciali

Codice articolo	1708409
Pezzi/conf.	10 Pezzi
Quantità di ordinazione minima	10 Pezzi
Codice vendita	AAEMBA
Codice prodotto	AAEMBA
GTIN	4046356998291
Peso per pezzo (confezione inclusa)	19,54 g
Peso per pezzo (confezione esclusa)	17,55 g
Numero tariffa doganale	85389099
Paese di origine	DE

DR 35-PC 35 - Adattatore per guida DIN

1708409

<https://www.phoenixcontact.com/it/prodotti/1708409>



Dati tecnici

Caratteristiche articolo

Famiglia di prodotti	DR 35-PC
Numero di poli	1
Passo	15 mm

Dimensioni

Passo	15 mm
-------	-------

Indicazioni materiale

Colore (Custodia)	verde (RAL 6021)
Classe di combustibilità a norma UL 94	V0

DR 35-PC 35 - Adattatore per guida DIN



1708409

<https://www.phoenixcontact.com/it/prodotti/1708409>

Classifiche

ECLASS

ECLASS-13.0	27460405
ECLASS-15.0	27460405

ETIM

ETIM 10.0	EC002943
-----------	----------

UNSPSC

UNSPSC 21.0	39121400
-------------	----------

DR 35-PC 35 - Adattatore per guida DIN



1708409

<https://www.phoenixcontact.com/it/prodotti/1708409>

Environmental product compliance

EU RoHS

Soddisfa i requisiti della direttiva RoHS	Sì, Nessuna deroga
---	--------------------

China RoHS

Environment friendly use period (EFUP)	EFUP-E
	Nessuna sostanza pericolosa al di sopra dei valori limite

EU REACH SVHC

Avviso di sostanza candidata REACH (n. CAS)	Nessuna sostanza con una percentuale di massa maggiore dello 0,1%
---	---

EF3.1 Cambiamento climatico

CO2e kg	0,127 kg CO2e
---------	---------------

Phoenix Contact 2025 © - Tutti i diritti riservati

<https://www.phoenixcontact.com>

PHOENIX CONTACT S.p.a.

Via Bellini, 39/41

20095 Cusano Milanino (MI)

+39 02 660591

info_it@phoenixcontact.com