

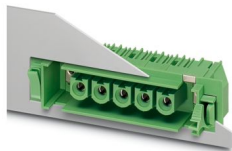
# DFK-IPC 16/ 4-GF-10,16 - Custodie passaparete



1702756

<https://www.phoenixcontact.com/it/prodotti/1702756>

Si prega di notare che i dati visualizzati in questo PDF sono stati generati dal nostro catalogo online. I dati completi sono disponibili nella documentazione per l'utente. Si applicano le condizioni generali di utilizzo per i download.



La figura illustra la versione a 5 poli dell'articolo

Custodie passaparete, sezione nominale: 16 mm<sup>2</sup>, colore: verde, corrente nominale: 76 A, tensione di dimensionamento (III/2): 1000 V, superficie contatti: Ag, tipo di connessione del contatto: Femmina, numero dei potenziali: 4, numero di file: 1, numero poli: 4, numero di connessioni: 4, serie di prodotti: DFK-IPC 16/..-GF, passo: 10,16 mm, montaggio: Saldatura a onde, layout pin: Pinning lineare, lunghezza pin [P]: 3,8 mm, numero di pin di saldatura per potenziale: 3, sistema di spine: COMBICON PC 16, Orientamento pin d'inserimento: Standard, bloccaggio: Bloccaggio a vite, tipo di fissaggio: Flangia filettata, tipo di confezione: confezionato nel cartone

## I vantaggi

- Principio di montaggio noto che favorisce l'uso di inserto internazionale
- Il sistema a flange consente il fissaggio sicuro sulla parete della custodia tramite il bloccaggio a scatto senza utensili o a vite
- Elemento base invertito con contatti femmina per uscite apparecchio con protezione antinfortunistica o per collegamento circuito stampato-circuito stampato
- Lamiera schermante per un collegamento per schermatura EMC professionale sul lato frontale dell'apparecchio
- Flangia avvitabile per la massima stabilità meccanica
- Molla in acciaio invertita per maggiore sicurezza in caso di variazioni di temperatura e potenza

## Dati commerciali

|                                     |               |
|-------------------------------------|---------------|
| Codice articolo                     | 1702756       |
| Pezzi/conf.                         | 10 Pezzi      |
| Quantità di ordinazione minima      | 10 Pezzi      |
| Codice vendita                      | AAEWAB        |
| Codice prodotto                     | AAEWAB        |
| GTIN                                | 4046356031349 |
| Peso per pezzo (confezione inclusa) | 32,21 g       |
| Peso per pezzo (confezione esclusa) | 26,94 g       |
| Numero tariffa doganale             | 85366990      |
| Paese di origine                    | PL            |

## Dati tecnici

### Caratteristiche articolo

|   |                        |
|---|------------------------|
| Tipo di prodotto                          | Custodie passaparete   |
| Famiglia di prodotti                      | DFK-IPC 16/..-GF       |
| Linea di prodotti                         | COMBICON Connectors XL |
| Tipo                                      | Presa passaparete      |
| Numero di poli                            | 4                      |
| Passo                                     | 10,16 mm               |
| Numero collegamenti                       | 4                      |
| Numero di file                            | 1                      |
| Numero dei potenziali                     | 4                      |
| Tipo di fissaggio                         | Flangia filettata      |
| Layout pin                                | Pinning lineare        |
| Numero di pin di saldatura per potenziale | 3                      |

### Caratteristiche elettriche

#### Caratteristiche

|   |                |
|---|----------------|
| Corrente nominale $I_N$                       | 76 A           |
| Tensione nominale $U_N$                       | 1000 V         |
| Resistenza di contatto                        | 0,3 m $\Omega$ |
| Tensione di dimensionamento (III/3)           | 630 V          |
| Tensione impulsiva di dimensionamento (III/3) | 6 kV           |
| Tensione di dimensionamento (III/2)           | 1000 V         |
| Tensione impulsiva di dimensionamento (III/2) | 8 kV           |
| Tensione di dimensionamento (II/2)            | 1000 V         |
| Tensione impulsiva di dimensionamento (II/2)  | 6 kV           |

### Montaggio

|                   |                  |
|-------------------|------------------|
| Tipo di montaggio | Saldatura a onde |
| Layout pin        | Pinning lineare  |

### Indicazioni materiale

#### Indicazioni materiale - contatti

|  |   |
|--|---|
| Nota   | Conforme a WEEE/RoHS, senza materiali filiformi secondo IEC 60068-2-82/JEDEC JESD 201 |
| Materiale contatto   | Lega Cu   |
| Finitura superficiale  | completely silver-plated  |
| Superficie metallica zona di contatto (strato superficiale)  | Argento (4 $\mu$ m - 8 $\mu$ m Ag)  |
| Superficie metallica area di saldatura (strato superficiale) | Argento (4 $\mu$ m - 8 $\mu$ m Ag)  |

#### Indicazioni materiale - custodia

|                   |              |
|-------------------|--------------|
| Colore (Custodia) | verde (6021) |
|-------------------|--------------|

# DFK-IPC 16/ 4-GF-10,16 - Custodie passaparete



1702756

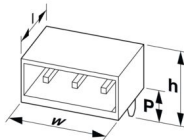
<https://www.phoenixcontact.com/it/prodotti/1702756>

|  |        |
|--|--------|
| Materiale isolante   | PA     |
| Gruppo materiale isolante  | I      |
| CTI secondo IEC 60112  | 600    |
| Classe di combustibilità a norma UL 94                             | V0     |
| Indice di infiammabilità del filamento GWFI secondo EN 60695-2-12  | 850    |
| Temperatura di accensione del filamento GWIT secondo EN 60695-2-13 | 775    |
| Temperatura della prova di durezza Brinell secondo EN 60695-10-2   | 125 °C |

## Note

|                           |  |
|---------------------------|--|
| Nota per il funzionamento | Secondo la norma DIN EN 61984, i connettori COMBICON sono connettori senza potenza commutabile (COC). Per un utilizzo conforme alla destinazione d'uso non devono essere inseriti o scollegati quando sono ancora sotto tensione o sotto carico. |
|---------------------------|--|

## Dimensioni

|                                |  |
|--------------------------------|--|
| Disegno quotato                |  |
| Passo                          | 10,16 mm   |
| Larghezza [w]                  | 81,72 mm   |
| Altezza [h]                    | 21,6 mm  |
| Lunghezza [l]                  | 46,95 mm   |
| Altezza di installazione       | 17,8 mm  |
| Lunghezza codoli a saldare [P] | 3,8 mm   |
| Dimensioni dei codoli          | 1,2 x 0,8 mm   |

### Design del circuito stampato

|                 |         |
|-----------------|---------|
| Distanza codoli | 5,08 mm |
| Diametro foro   | 1,7 mm  |

## Controlli meccanici

### Controllo visivo

|                    |                        |
|--------------------|------------------------|
| Specifica di prova | DIN EN 60512-1:2001-11 |
| Risultato          | Prova superata         |

### Controllo dimensionale

|                    |                        |
|--------------------|------------------------|
| Specifica di prova | DIN EN 60512-1:2001-11 |
| Risultato          | Prova superata         |

### Resistenza delle scritte

|                    |                           |
|--------------------|---------------------------|
| Specifica di prova | DIN EN 60068-2-70:1996-07 |
|--------------------|---------------------------|

1702756

<https://www.phoenixcontact.com/it/prodotti/1702756>

|  |  |
|--|--|
| Risultato  | Prova superata   |
| Polarizzazione e codifica                                  |  |
| Specifica di prova   | DIN IEC 60512-7:1994-05 (non intercambiabilità di connessione) |
| Risultato  | Prova superata   |
| Portacontatti in uso                                       |  |
| Specifica di prova   | DIN IEC 60512-8:1994-05  |
| Settori d'applicazione portacontatti<br>Applicazione >20 N | Prova superata   |
| Forza di inserzione/trazione                               |  |
| Risultato  | Prova superata   |
| Numero di cicli  | 50   |
| Forza di inserzione per polo circa                         | 10 N   |
| Forza di trazione per polo circa                           | 9 N  |

## Controlli elettrici

### Prova termica | Gruppo di controllo C

|                        |                          |
|------------------------|--------------------------|
| Specifica di prova     | DIN EN 60512-5-1:2003-01 |
| Numero di poli testati | 9                        |

### Resistenza di isolamento

|  |                         |
|--|-------------------------|
| Specifica di prova                         | DIN IEC 60512-2:1994-05 |
| Resistenza di isolamento tra poli contigui | $10^{12} \Omega$        |

### Distanze di isolamento in aria e superficiale | 1. Coordinazione di isolamento

|  |                                 |
|--|---------------------------------|
| Specifica di prova   | DIN EN 61984 (VDE 0627):2009-11 |
| Gruppo materiale isolante  | I                               |
| Resistenza alle correnti superficiali (DIN EN 60112 (VDE 0303-11))             | CTI 600                         |
| Tensione di isolamento di nominale (III/3)                                     | 630 V                           |
| Tensione impulsiva nominale (III/3)  | 6 kV                            |
| valore minimo della distanza di isolamento in aria - campo disomogeneo (III/3) | 5,5 mm                          |
| valore minimo della distanza di isolamento superficiale (III/3)                | 8 mm                            |
| Tensione di isolamento di nominale (III/2)                                     | 1000 V                          |
| Tensione impulsiva nominale (III/2)  | 8 kV                            |
| valore minimo della distanza di isolamento in aria - campo disomogeneo (III/2) | 8 mm                            |
| valore minimo della distanza di isolamento superficiale (III/2)                | 8 mm                            |
| Tensione di isolamento di nominale (II/2)                                      | 1000 V                          |
| Tensione impulsiva nominale (II/2)   | 6 kV                            |
| valore minimo della distanza di isolamento in aria - campo disomogeneo (II/2)  | 5,5 mm                          |
| valore minimo della distanza di isolamento superficiale (II/2)                 | 5,5 mm                          |

### Distanze di isolamento in aria e superficiale | 2. Coordinazione di isolamento

1702756

<https://www.phoenixcontact.com/it/prodotti/1702756>

|  |                     |
|--|---------------------|
| Specifica di prova   | IEC 60664-1:2020-05 |
| Gruppo materiale isolante  | I                   |
| Resistenza alle correnti superficiali (DIN EN 60112 (VDE 0303-11))             | CTI 600             |
| Tensione di isolamento di nominale (III/3)                                     | 630 V               |
| Tensione impulsiva nominale (III/3)  | 6 kV                |
| valore minimo della distanza di isolamento in aria - campo disomogeneo (III/3) | 5,5 mm              |
| valore minimo della distanza di isolamento superficiale (III/3)                | 8 mm                |
| Tensione di isolamento di nominale (III/2)                                     | 1250 V DC           |
| Tensione impulsiva nominale (III/2)  | 8 kV                |
| valore minimo della distanza di isolamento in aria - campo disomogeneo (III/2) | 8 mm                |
| valore minimo della distanza di isolamento superficiale (III/2)                | 8 mm                |
| Tensione di isolamento di nominale (II/2)                                      | 1500 V DC           |
| Tensione impulsiva nominale (II/2)   | 8 kV                |
| valore minimo della distanza di isolamento in aria - campo disomogeneo (II/2)  | 8 mm                |
| valore minimo della distanza di isolamento superficiale (II/2)                 | 8 mm                |

### Condizioni ambientali e della vita elettrica

#### Controllo della vita elettrica

|   |                         |
|---|-------------------------|
| Specifica di prova                                | DIN IEC 60512-5:1994-05 |
| Tensione impulsiva verticale sul livello del mare | 9,8 kV                  |
| Resistività di massa R <sub>1</sub>               | 0,3 mΩ                  |
| Resistività di massa R <sub>2</sub>               | 0,4 mΩ                  |
| Cicli di manovra                                  | 50                      |

#### Controllo climatico

|   |                         |
|---|-------------------------|
| Specifica di prova                          | DIN EN ISO 6988:1997-03 |
| Sollecitazione per effetto della corrosione | KFW 0,2 S/1 ciclo       |
| Sollecitazione per effetto del calore       | 100 °C/168 h            |
| Tensione alternata fissa                    | 4,26 kV                 |

#### Prova vibrazioni

|                          |                             |
|--------------------------|-----------------------------|
| Specifica di prova       | DIN EN 60068-2-6:1996-05    |
| Frequenza                | 10 - 150 - 10 Hz            |
| Velocità sweep           | 1 ottavo/min                |
| Ampiezza                 | 0,35 mm (10 Hz ... 60,1 Hz) |
| Accelerazione            | 5g (60,1 Hz ... 150 Hz)     |
| Durata di prova per asse | 2,5 h                       |
| Direzioni di prova       | Asse X, Y e Z               |

#### Condizioni ambientali

|   |                  |
|---|------------------|
| Temperatura ambiente (stoccaggio/trasporto)         | -40 °C ... 70 °C |
| Umidità dell'aria relativa (trasporto e stoccaggio) | 30 % ... 70 %    |

# DFK-IPC 16/ 4-GF-10,16 - Custodie passaparete



1702756

<https://www.phoenixcontact.com/it/prodotti/1702756>

|                                  |  |
|----------------------------------|--|
| Temperatura ambiente (montaggio) | -5 °C ... 100 °C   |
| Temperatura ambiente (esercizio) | -40 °C ... 100 °C (a seconda della curva di declassamento) |

## Condizioni ambientali

|   |  |
|---|--|
| Temperatura ambiente (esercizio)                    | -40 °C ... 100 °C (a seconda della curva di declassamento) |
| Temperatura ambiente (stoccaggio/trasporto)         | -40 °C ... 70 °C   |
| Umidità dell'aria relativa (trasporto e stoccaggio) | 30 % ... 70 %  |
| Temperatura ambiente (montaggio)                    | -5 °C ... 100 °C   |

## Informazioni sull'imballaggio

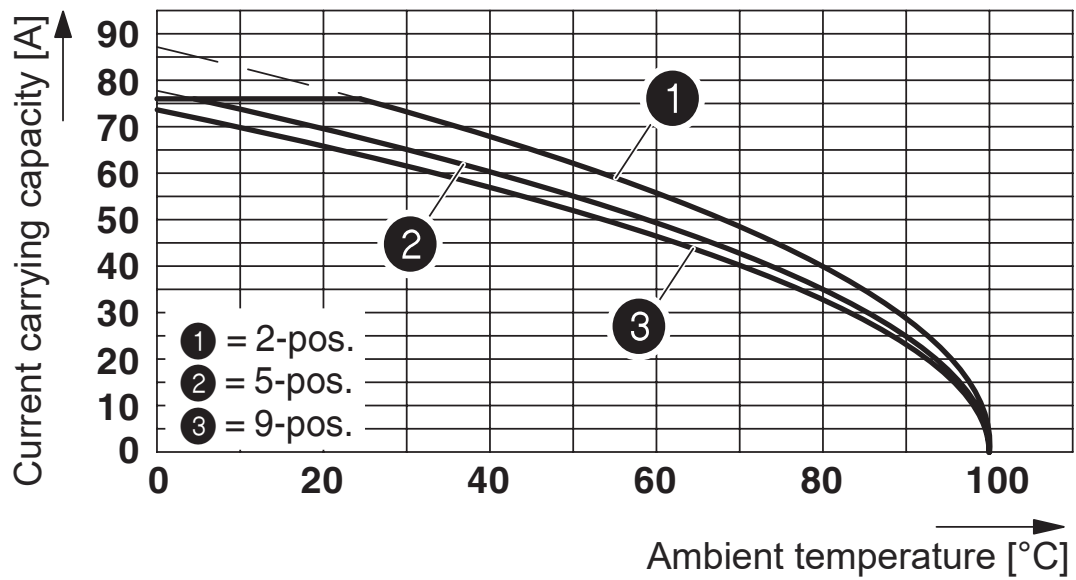
|            |                          |
|------------|--------------------------|
| Confezione | confezionato nel cartone |
|------------|--------------------------|

## Informazioni sull'imballaggio

|            |                          |
|------------|--------------------------|
| Confezione | confezionato nel cartone |
|------------|--------------------------|

## Disegni

Diagramma




Tipo: PC industriale 16/...-STF-10,16 con DFK-IPC 16/...-GF-10,16


1702756

<https://www.phoenixcontact.com/it/prodotti/1702756>

## Omologazioni

📄 To download certificates, visit the product detail page: <https://www.phoenixcontact.com/it/prodotti/1702756>

|  <b>cULus Recognized</b><br>ID omologazione: E60425-20040202 |                         |                         |             |                |
|---|-------------------------|-------------------------|-------------|----------------|
|   | Tensione nominale $U_N$ | Corrente nominale $I_N$ | Sezione AWG | Sezione $mm^2$ |
| B   | 300 V                   | 55 A                    | -           | -              |
| C   | 300 V                   | 55 A                    | -           | -              |
| D   | 600 V                   | 5 A                     | -           | -              |

|  <b>Omologazione marchio VDE</b><br>ID omologazione: 40055586 |                         |                         |             |                |
|--|-------------------------|-------------------------|-------------|----------------|
|  | Tensione nominale $U_N$ | Corrente nominale $I_N$ | Sezione AWG | Sezione $mm^2$ |
| keine  | 1000 V                  | 76 A                    | -           | -              |

1702756

<https://www.phoenixcontact.com/it/prodotti/1702756>

## Classifiche

### ECLASS

|             |          |
|-------------|----------|
| ECLASS-13.0 | 27460201 |
| ECLASS-15.0 | 27460201 |

### ETIM

|           |          |
|-----------|----------|
| ETIM 10.0 | EC002637 |
|-----------|----------|

### UNSPSC

|             |          |
|-------------|----------|
| UNSPSC 21.0 | 39121400 |
|-------------|----------|

1702756

<https://www.phoenixcontact.com/it/prodotti/1702756>

## Environmental product compliance

### EU RoHS

|   |                    |
|---|--------------------|
| Soddisfa i requisiti della direttiva RoHS | Sì, Nessuna deroga |
|---|--------------------|

### China RoHS

|  |   |
|--|---|
| Environment friendly use period (EFUP) | EFUP-E  |
|  | Nessuna sostanza pericolosa al di sopra dei valori limite |

### EU REACH SVHC

|   |   |
|---|---|
| Avviso di sostanza candidata REACH (n. CAS) | Nessuna sostanza con una percentuale di massa maggiore dello 0,1% |
|---|---|

Phoenix Contact 2026 © - Tutti i diritti riservati  
<https://www.phoenixcontact.com>

PHOENIX CONTACT S.p.a.  
Via Bellini, 39/41  
20095 Cusano Milanino (MI)  
+39 02 660591  
[info\\_it@phoenixcontact.com](mailto:info_it@phoenixcontact.com)