

SAC-4P-10,0-PUR/M12FS-2L - Cavo sensore/attuatore



1694839

<https://www.phoenixcontact.com/it/prodotti/1694839>

Si prega di notare che i dati visualizzati in questo PDF sono stati generati dal nostro catalogo online. I dati completi sono disponibili nella documentazione per l'utente. Si applicano le condizioni generali di utilizzo per i download.



Cavo sensore/attuatore, 4-poli, PUR senza alogenati, grigio-nero RAL 7021, estremità conduttore libera, su Connettore femmina diritto M12, codifica: A, con 2 LED, lunghezza cavo: 10 m

I vantaggi

- Semplice e sicuro: componenti a innesto testati elettricamente al 100 %
- Comodo: maggiore disponibilità dell'impianto grazie a una diagnosi rapida e semplice

Dati commerciali

| | |
|-------------------------------------|---------------|
| Codice articolo | 1694839 |
| Pezzi/conf. | 1 Pezzi |
| Quantità di ordinazione minima | 1 Pezzi |
| Codice vendita | AF1CCA |
| Codice prodotto | AF1CCA |
| GTIN | 4017918179793 |
| Peso per pezzo (confezione inclusa) | 275 g |
| Peso per pezzo (confezione esclusa) | 263,1 g |
| Numero tariffa doganale | 85444290 |
| Paese di origine | PL |

SAC-4P-10,0-PUR/M12FS-2L - Cavo sensore/attuatore



1694839

<https://www.phoenixcontact.com/it/prodotti/1694839>

Dati tecnici

Caratteristiche articolo

| | |
|--------------------|------------------------|
| Tipo di prodotto | Cavo sensore/attuatore |
| Applicazione | Standard |
| Numero di poli | 4 |
| Numero uscite cavi | 1 |
| Schermato | no |
| Codifica | A |

Caratteristiche di isolamento

| | |
|----------------------------|----|
| Categoria di sovratensione | II |
| Grado d'inquinamento | 3 |

Indicazioni materiale

| | |
|--|--|
| Classe di combustibilità a norma UL 94 | HB |
| Materiale guarnizione | NBR |
| Materiale impugnature | TPU, difficilmente infiammabile, autoestinguente |
| Materiale contatto | CuSn |
| Materiale superficie contatti | Ni/Au |
| Materiale inserto portacontatti | TPU GF |
| Materiale connessione a vite | Pressogetto di zinco, nichelato |

Caratteristiche elettriche

| | |
|--------------------------|---------------------------|
| Resistenza di isolamento | $\geq 10 \text{ M}\Omega$ |
| Tensione nominale U_N | 24 V DC |
| Corrente nominale I_N | 4 A |

Caratteristiche meccaniche

Dati meccanici

| | |
|------------------|------------|
| Cicli di manovra | ≥ 100 |
|------------------|------------|

Segnalazione

| | |
|----------------------------------|-------|
| Segnalazione stato | 2 LED |
| Indicazione di stato disponibile | sì |

Dati di collegamento

Connessione conduttori

| | |
|---------------------|-------------------------|
| Coppia di serraggio | 0,4 Nm (Connettore M12) |
|---------------------|-------------------------|

Connettori

Connessione 1

| | |
|------|-----------------------------|
| Tipo | estremità conduttore libera |
|------|-----------------------------|

SAC-4P-10,0-PUR/M12FS-2L - Cavo sensore/attuatore

1694839

<https://www.phoenixcontact.com/it/prodotti/1694839>

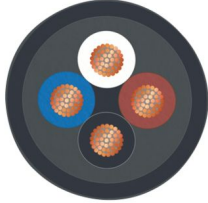
Connessione 2

| | |
|------------------|--------------------------------|
| Tipo | Connettore femmina diritto M12 |
| Numero di poli | 4 |
| Tipo di codifica | A |

Cavo / linea

| | |
|----------------|------|
| Lunghezza cavo | 10 m |
|----------------|------|

PUR senza alogenati nero [PUR]

| | |
|---|--|
| Disegno quotato |  |
| Peso della linea | 30 kg/km |
| UL AWM Style | 20549 / 10493 (80 °C / 300 V) |
| Numero di poli | 4 |
| Schermato | no |
| Tipo di cavo | PUR senza alogenati nero [PUR] |
| Struttura conduttore segnale linea | 42x 0,10 mm |
| Linea segnale AWG | 22 |
| Sezione del conduttore | 4x 0,34 mm ² (Linea del segnale) |
| Diametro filo con guaina isolante | 1,27 mm ±0,02 mm |
| Diametro esterno conduttore | 4,20 mm ±0,15 mm |
| Guaina esterna, materiale | PUR |
| Guaina esterna, colore | grigio-nero RAL 7021 |
| Materiale conduttore | Filo Cu nudo |
| Materiale, isolamento fili | PP |
| Conduttore singolo, colore | marrone, bianco, blu, nero |
| Isolamento spessore parete | ≥ 0,21 mm |
| Guaina esterna spessore parete | ca. 0,50 mm |
| Cordatura intera | 4 fili twistati longitudinalmente |
| Resistenza del conduttore max. | ≤ 58 Ω/km |
| Resistenza di isolamento | ≥ 1 GΩ*km |
| Tensione nominale cavi | ≤ 300 V |
| Tensione di prova | ≥ 3000 V |
| Raggio di piegatura minima, fisso | 5 x D |
| Raggio di piegatura minima, flessibile | 10 x D |
| Raggio di piegatura minimo, fisso | 21 mm |
| Raggio di piegatura minimo, mobile | 42 mm |
| Capacità di carico dinamica (flessione) | Cicli di piegatura, massimo: 10000000, Raggio di piegatura: 42 |

SAC-4P-10,0-PUR/M12FS-2L - Cavo sensore/attuatore



1694839

<https://www.phoenixcontact.com/it/prodotti/1694839>

| | |
|--|---|
| | mm, Raggio di piegatura: 10 x D, Corsa di posizionamento: 10 m, Velocità di posizionamento: 3 m/s, Accelerazione: 10 m/s ² |
| Capacità di carico dinamico (torsione) | Torsione: ±180 °/m, Cicli di torsione: ≥5000000, Frequenza di torsione: 35 cicli/min. |
| Assenza di alogeni | secondo DIN VDE 0472 Parte 815 a norma DIN EN 50267-2-1 |
| Resistenza alla fiamma | secondo UL 758/1581 FT2 DIN EN 60332-2-2 (20 s) |
| Resistenza all'olio | a norma DIN EN 60811-2-1 |
| Altra resistenza | Ottima resistenza contro acidi, liscivie e solventi Resistenza all'idrolisi e ai microbi resistente ai raggi UV (secondo DIN EN ISO 4892-2-A) non aderente resistente all'abrasione |
| Caratteristiche particolari | per catena portacavi privo di silicone senza sostanze impregnate di vernice flessibile |
| Temperatura ambiente (esercizio) | -40 °C ... 80 °C (cavi, posa fissa) -25 °C ... 80 °C (Cavi, posa mobile) |

Condizioni ambientali e della vita elettrica

Condizioni ambientali

| | |
|---|--|
| Grado di protezione | IP65 IP67 IP68 |
| Temperatura ambiente (esercizio) (Connettore maschio/femmina) | -25 °C ... 90 °C (connettore / connectore femmina) |

Normative e prescrizioni

| | |
|--------------------|-----------------|
| Definizione norma | Connettore M12 |
| Norme/disposizioni | IEC 61076-2-101 |

SAC-4P-10,0-PUR/M12FS-2L - Cavo sensore/attuatore

1694839

<https://www.phoenixcontact.com/it/prodotti/1694839>

Disegni

Disegno quotato



Connettore femmina M12 x 1, diritto, con LED

SAC-4P-10,0-PUR/M12FS-2L - Cavo sensore/attuatore

1694839

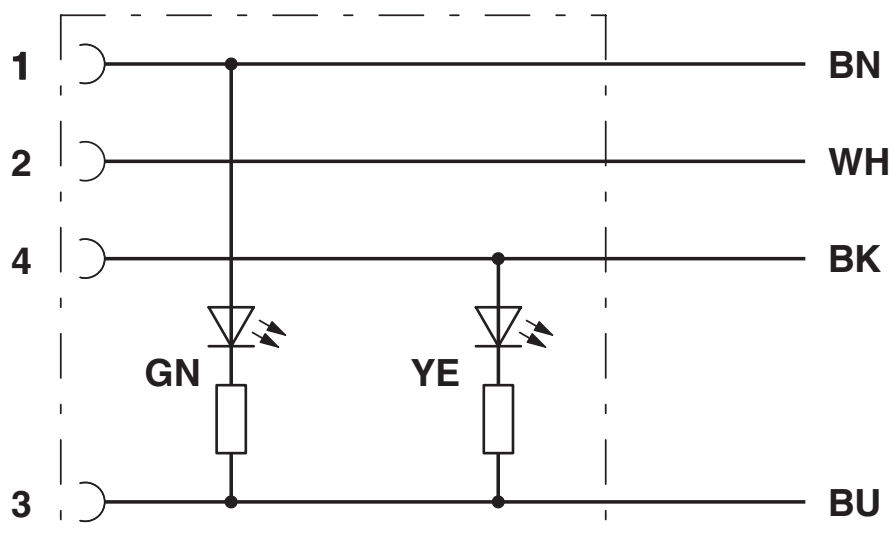
<https://www.phoenixcontact.com/it/prodotti/1694839>

Disegno schema



Pinning connettore femmina M12, 4 poli, codifica A, lato femmina

Schema di collegamento



Equipaggiamento dei contatti dei connettori femmina M12 con LED

SAC-4P-10,0-PUR/M12FS-2L - Cavo sensore/attuatore




1694839

<https://www.phoenixcontact.com/it/prodotti/1694839>

Omologazioni

To download certificates, visit the product detail page: <https://www.phoenixcontact.com/it/prodotti/1694839>

|  UL Listed ID omologazione: FILE E 221474 | | | | |
|--|-------------------------|-------------------------|-------------|----------------|
| | Tensione nominale U_N | Corrente nominale I_N | Sezione AWG | Sezione mm^2 |
| keine | | | | |
| | 24 V | 4 A | - | - |

|  cUL Listed ID omologazione: FILE E 221474 | | | | |
|---|-------------------------|-------------------------|-------------|----------------|
| | Tensione nominale U_N | Corrente nominale I_N | Sezione AWG | Sezione mm^2 |
| keine | | | | |
| | 24 V | 4 A | - | - |

|  EAC-RoHS ID omologazione: RU D-DE.HB35.B.00387 | |
|--|--|
|--|--|

SAC-4P-10,0-PUR/M12FS-2L - Cavo sensore/attuatore



1694839

<https://www.phoenixcontact.com/it/prodotti/1694839>

Classifiche

ECLASS

| | |
|-------------|----------|
| ECLASS-13.0 | 27060311 |
| ECLASS-15.0 | 27060311 |

ETIM

| | |
|-----------|----------|
| ETIM 10.0 | EC001855 |
|-----------|----------|

UNSPSC

| | |
|-------------|----------|
| UNSPSC 21.0 | 26121600 |
|-------------|----------|

SAC-4P-10,0-PUR/M12FS-2L - Cavo sensore/attuatore



1694839

<https://www.phoenixcontact.com/it/prodotti/1694839>

Environmental product compliance

EU RoHS

Soddisfa i requisiti della direttiva RoHS

Sì, Nessuna deroga

China RoHS

Environment friendly use period (EFUP)

EFUP-E

Nessuna sostanza pericolosa al di sopra dei valori limite

EU REACH SVHC

Avviso di sostanza candidata REACH (n. CAS)

Nessuna sostanza con una percentuale di massa maggiore dello 0,1%

Phoenix Contact 2026 © - Tutti i diritti riservati
<https://www.phoenixcontact.com>

PHOENIX CONTACT S.p.a.
Via Bellini, 39/41
20095 Cusano Milanino (MI)
+39 02 660591
info_it@phoenixcontact.com