

# VS-25-BU-DSUB-CD-G - Inserto portacontatti D-SUB

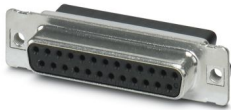


1689941

<https://www.phoenixcontact.com/it/prodotti/1689941>

Si prega di notare che i dati visualizzati in questo PDF sono stati generati dal nostro catalogo online. I dati completi sono disponibili nella documentazione per l'utente. Si applicano le condizioni generali di utilizzo per i download.

Inserto portacontatti D-SUB, grandezza linguetta 3, per 25 contatti di segnale, tipo contatto femmina, per contatti a crimpare, diritto, fissaggio mediante filettatura M3, per telai da incasso VS-25-...



## Dati commerciali

Codice articolo	1689941
Pezzi/conf.	50 Pezzi
Quantità di ordinazione minima	100 Pezzi
Codice vendita	ABNCAB
Codice prodotto	ABNCAB
GTIN	4017918914349
Peso per pezzo (confezione inclusa)	12,558 g
Peso per pezzo (confezione esclusa)	12,558 g
Numero tariffa doganale	85366990
Paese di origine	DE

1689941

<https://www.phoenixcontact.com/it/prodotti/1689941>

## Dati tecnici

### Caratteristiche articolo

Tipo di prodotto	Insetto contatti
Tipo	D-SUB
Numero di poli	25
Piano d'inserimento	D-SUB
Numero degli slot	1
Schermato	sì

### Caratteristiche di isolamento

Categoria di sovratensione	III
Grado d'inquinamento	2

### Caratteristiche elettriche

Tensione di dimensionamento a norma IEC 61076-2-101	400 V
Tensione di dimensionamento (III/3)	125 V
Corrente nominale	5 A (a 20 °C)
Tensione di prova	1200 V
Mezzo trasmissivo	Rame

### Dati di collegamento

Collegamento	Connessione a crimpare
--------------	------------------------

### Dimensioni

Larghezza	18,1 mm
Altezza	12,93 mm
Lunghezza	53,42 mm

### Indicazioni materiale

Classe di combustibilità a norma UL 94	V0
Materiale custodia	Metallo
Materiale superficie custodia	metallizzato
Materiale contatto	Lega di rame
Materiale superficie contatti	Oro
Materiale inserto portacontatti	Materiale termoplastico UL 94 V0 rinforzato con fibre di vetro

### Caratteristiche meccaniche

#### Dati meccanici

Cicli di manovra	≥ 500
Forza d'inserzione per ogni contatto segnale	≤ 3,40 N

### Condizioni ambientali e della vita elettrica

# VS-25-BU-DSUB-CD-G - Insetto portacontatti D-SUB



1689941

<https://www.phoenixcontact.com/it/prodotti/1689941>

## Condizioni ambientali

Grado di protezione	IP20
Temperatura ambiente (esercizio)	-55 °C ... 130 °C

## Montaggio

Tipo di montaggio	Montaggio a vite
-------------------	------------------

# VS-25-BU-DSUB-CD-G - Insetto portacontatti D-SUB



1689941

<https://www.phoenixcontact.com/it/prodotti/1689941>

## Omologazioni

🔗 To download certificates, visit the product detail page: <https://www.phoenixcontact.com/it/prodotti/1689941>



**UL Recognized**

ID omologazione: E118976

1689941

<https://www.phoenixcontact.com/it/prodotti/1689941>

## Classifiche

### ECLASS

ECLASS-13.0	27440302
ECLASS-15.0	27440323

### ETIM

ETIM 10.0	EC001132
-----------	----------

### UNSPSC

UNSPSC 21.0	39121400
-------------	----------

1689941

<https://www.phoenixcontact.com/it/prodotti/1689941>

## Environmental product compliance

### EU RoHS

Soddisfa i requisiti della direttiva RoHS	Sì
con eccezione delle deroghe, se note	6(a), 6(a)-I

### China RoHS

Environment friendly use period (EFUP)	EFUP-50
	Una tabella per la dichiarazione China RoHS in base all'articolo è disponibile nell'area di download di ciascun articolo alla voce "Dichiarazione del produttore". Per tutti gli articoli con EFUP-E non viene allestita né richiesta alcuna tabella per la dichiarazione China RoHS.

### EU REACH SVHC

Avviso di sostanza candidata REACH (n. CAS)	Lead(n. CAS: 7439-92-1)
SCIP	78832de1-e881-4b7b-bfce-de4900ae908a

Phoenix Contact 2026 © - Tutti i diritti riservati  
<https://www.phoenixcontact.com>

PHOENIX CONTACT S.p.a.  
 Via Bellini, 39/41  
 20095 Cusano Milanino (MI)  
 +39 02 660591  
[info\\_it@phoenixcontact.com](mailto:info_it@phoenixcontact.com)