

Q-PROT13/16 - Tappo cieco



1670222

<https://www.phoenixcontact.com/it/prodotti/1670222>

Si prega di notare che i dati visualizzati in questo PDF sono stati generati dal nostro catalogo online. I dati completi sono disponibili nella documentazione per l'utente. Si applicano le condizioni generali di utilizzo per i download.

Tappo di chiusura, per Pg13/ Pg16, per chiudere connessioni non utilizzate



Dati commerciali

Codice articolo	1670222
Pezzi/conf.	10 Pezzi
Quantità di ordinazione minima	10 Pezzi
Codice vendita	AF6ZBX
Codice prodotto	AF6ZBX
GTIN	4017918146511
Peso per pezzo (confezione inclusa)	0,88 g
Peso per pezzo (confezione esclusa)	0,88 g
Numero tariffa doganale	85369010
Paese di origine	DE

Q-PROT13/16 - Tappo cieco

1670222

<https://www.phoenixcontact.com/it/prodotti/1670222>

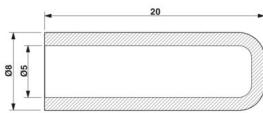


Dati tecnici

Caratteristiche articolo

Tipo di prodotto	Tappo di chiusura
------------------	-------------------

Dimensioni

Disegno quotato	
Larghezza	8 mm
Lunghezza	20 mm

Indicazioni materiale

Materiale	PA 6.6
-----------	--------

Q-PROT13/16 - Tappo cieco

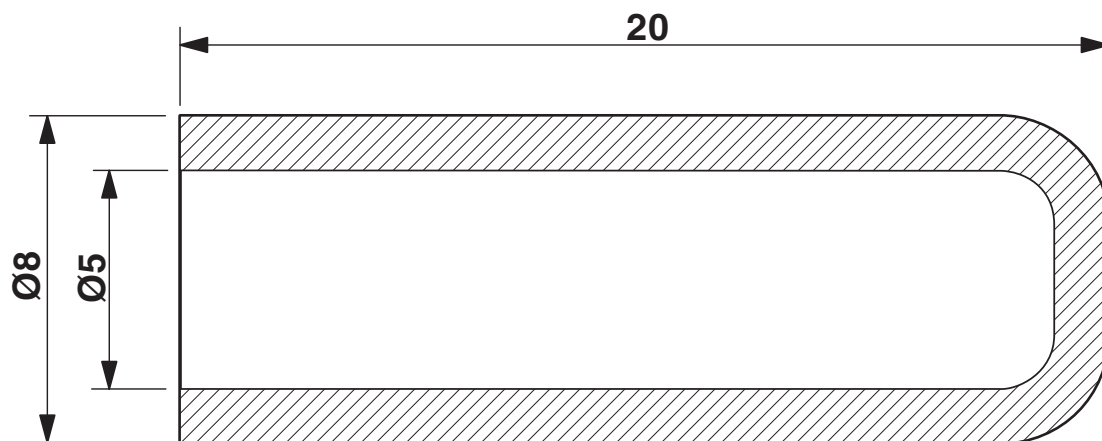
1670222

<https://www.phoenixcontact.com/it/prodotti/1670222>



Disegni

Disegno quotato



Q-PROT13/16 - Tappo cieco



1670222

<https://www.phoenixcontact.com/it/prodotti/1670222>

Omologazioni

📄 To download certificates, visit the product detail page: <https://www.phoenixcontact.com/it/prodotti/1670222>



EAC

ID omologazione: RU C-DE.A*30.B.01102

Q-PROT13/16 - Tappo cieco



1670222

<https://www.phoenixcontact.com/it/prodotti/1670222>

Classifiche

ECLASS

ECLASS-13.0	23111190
ECLASS-15.0	27440192

ETIM

ETIM 10.0	EC002943
-----------	----------

UNSPSC

UNSPSC 21.0	39121300
-------------	----------

Environmental product compliance

EU RoHS

Soddisfa i requisiti della direttiva RoHS	Sì, Nessuna deroga
---	--------------------

China RoHS

Environment friendly use period (EFUP)	EFUP-E
	Nessuna sostanza pericolosa al di sopra dei valori limite

EU REACH SVHC

Avviso di sostanza candidata REACH (n. CAS)	Nessuna sostanza con una percentuale di massa maggiore dello 0,1%
---	---

EF3.1 Cambiamento climatico

CO2e kg	0,023 kg CO2e
---------	---------------