

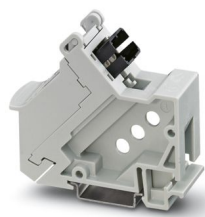
# VS-PP-F-SCRJ - Adattatore per guida DIN



1658121

<https://www.phoenixcontact.com/it/prodotti/1658121>

Si prega di notare che i dati visualizzati in questo PDF sono stati generati dal nostro catalogo online. I dati completi sono disponibili nella documentazione per l'utente. Si applicano le condizioni generali di utilizzo per i download.



Patchpanel, SC-RJ, montaggio su guida di supporto, IP20, 1 slot, femmina/femmina, utilizzabile per fibra di vetro, multimode, PCF e fibre polimeriche

## Descrizione del prodotto

Sistema Freenet

## I vantaggi

- Esecuzione compatta
- Montaggio su guida DIN
- Campo di siglatura personalizzato
- Utilizzabile per tutti i tipi di fibra

## Dati commerciali

Codice articolo	1658121
Pezzi/conf.	1 Pezzi
Quantità di ordinazione minima	1 Pezzi
Codice vendita	ABNLAA
Codice prodotto	ABNLAA
GTIN	4046356149167
Peso per pezzo (confezione inclusa)	48,3 g
Peso per pezzo (confezione esclusa)	48,3 g
Numero tariffa doganale	85366990
Paese di origine	CH

1658121

<https://www.phoenixcontact.com/it/prodotti/1658121>

## Dati tecnici

### Caratteristiche articolo

Tipo di prodotto	Box di distribuzione di rete
Tipo di custodia	Adattatore per guida DIN
Tipo	SCRJ
Numero di poli	2
Piano d'inserimento	SCRJ conforme a DIN EN 50377-6-1
Numero degli slot	1

### Caratteristiche elettriche

Mezzo trasmissivo	FO
-------------------	----

### Dati di collegamento

#### Tecnologia di connessione

Collegamento	Giunto
--------------	--------

### Dimensioni

Larghezza	26,8 mm
Altezza	71 mm
Lunghezza	81,4 mm

#### Caratteristiche meccaniche

Diametro boccola	2,50 mm
------------------	---------

### Indicazioni materiale

Colore	grigio
Classe di combustibilità a norma UL 94	V0
Materiale ferula	Ceramica Zirkonia
Materiale custodia	PC-GF
Coperchio di protezione materiale	PC

### Cavo / linea

Diametro esterno conduttore	4,5 mm ... 9 mm
-----------------------------	-----------------

#### Cavo in fibra ottica

Tipo di fibra	GOF, PCF, POF
---------------	---------------

### Caratteristiche meccaniche

#### Dati meccanici

Cicli di manovra	≥ 500
------------------	-------

### Condizioni ambientali e della vita elettrica

#### Condizioni ambientali

# VS-PP-F-SCRJ - Adattatore per guida DIN



1658121

<https://www.phoenixcontact.com/it/prodotti/1658121>

Grado di protezione	IP20
	IP20
Temperatura ambiente (esercizio)	-10 °C ... 60 °C
Temperatura ambiente (stoccaggio/trasporto)	-40 °C ... 70 °C

## Montaggio

Tipo di montaggio	Montaggio su guida DIN
-------------------	------------------------

# VS-PP-F-SCRJ - Adattatore per guida DIN



1658121

<https://www.phoenixcontact.com/it/prodotti/1658121>

## Classifiche

### ECLASS

ECLASS-13.0	19170113
ECLASS-15.0	19170113

### ETIM

ETIM 10.0	EC002699
-----------	----------

### UNSPSC

UNSPSC 21.0	43223300
-------------	----------

1658121

<https://www.phoenixcontact.com/it/prodotti/1658121>

## Environmental product compliance

### EU RoHS

Soddisfa i requisiti della direttiva RoHS	Sì, Nessuna deroga
---	--------------------

### China RoHS

Environment friendly use period (EFUP)	EFUP-E
	Nessuna sostanza pericolosa al di sopra dei valori limite

### EU REACH SVHC

Avviso di sostanza candidata REACH (n. CAS)	Nessuna sostanza con una percentuale di massa maggiore dello 0,1%
---	---

Phoenix Contact 2026 © - Tutti i diritti riservati  
<https://www.phoenixcontact.com>

PHOENIX CONTACT S.p.a.  
Via Bellini, 39/41  
20095 Cusano Milanino (MI)  
+39 02 660591  
[info\\_it@phoenixcontact.com](mailto:info_it@phoenixcontact.com)