

EV-T2SC - Coperchio di protezione



1627780

<https://www.phoenixcontact.com/it/prodotti/1627780>

Si prega di notare che i dati visualizzati in questo PDF sono stati generati dal nostro catalogo online. I dati completi sono disponibili nella documentazione per l'utente. Si applicano le condizioni generali di utilizzo per i download.



CHARX connect basic, Tipo 2, Coperchio di protezione, Gen 1, Accessori, squadrate, Montaggio anteriore, Filettatura M5, custodia: nero, con meccanismo a chiusura automatica, per il fissaggio alle prese di ricarica lato infrastruttura, Logo PHOENIX CONTACT impresso, IEC 62196-2, Quantità di imballaggio separate

Descrizione del prodotto

Coperchio di protezione con chiusura automatica per prese di ricarica per infrastrutture

I vantaggi

- Sviluppato e prodotto secondo gli standard automobilistici IATF 16949 e ISO 9001
- Branding personalizzato grazie all'aggiunta del proprio logo
- Protezione affidabile della vostra scatola di carico dalle intemperie e da atti vandalici

Dati commerciali

Codice articolo	1627780
Pezzi/conf.	10 Pezzi
Quantità di ordinazione minima	10 Pezzi
Codice vendita	XWBFAC
Codice prodotto	XWBFAC
GTIN	4055626355245
Peso per pezzo (confezione inclusa)	122 g
Peso per pezzo (confezione esclusa)	122 g
Numero tariffa doganale	85389099
Paese di origine	PL

EV-T2SC - Coperchio di protezione



1627780

<https://www.phoenixcontact.com/it/prodotti/1627780>

Dati tecnici

Note

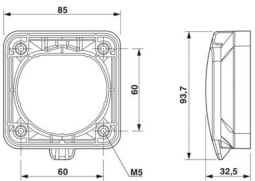
Note generali	Quantità di imballaggio separate
---------------	----------------------------------

Caratteristiche articolo

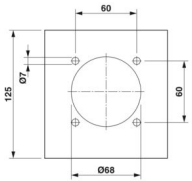
Tipo di prodotto	Coperchio di protezione per presa ricarica infrastruttura
Famiglia di prodotti	CHARX connect basic
Esecuzione	Gen 1
	Accessori
Dotazione	con meccanismo a chiusura automatica
Compatibilità	compatibile con tutte le prese lato infrastruttura CHARX connect
	compatibile con shutter CHARX connect modular
Standard di ricarica	Tipo 2
Modalità di carica	Mode 3, Case B
Struttura (Coperchio di protezione)	squadrato
Logo aggiunto	Logo PHOENIX CONTACT impresso
Variazioni per i clienti	Su richiesta

Dimensioni

Coperchio di protezione

Disegno quotato	
Larghezza	85 mm
Altezza	93,7 mm
Profondità	32,5 mm

Misure di perforazione

Disegno quotato	
Larghezza	60 mm
Altezza	60 mm

Indicazioni materiale

Colore (Custodia)	nero (9005)
-------------------	-------------

EV-T2SC - Coperchio di protezione



1627780

<https://www.phoenixcontact.com/it/prodotti/1627780>

Materiale (Custodia)	Plastica
----------------------	----------

Caratteristiche meccaniche

Tipo di movimento del coperchio	A chiusura automatica
---------------------------------	-----------------------

Condizioni ambientali e della vita elettrica

Condizioni ambientali

Grado di protezione (Coperchio di protezione)	IP54
	IK08
Temperatura ambiente (esercizio)	-30 °C ... 50 °C
Temperatura ambiente (stoccaggio/trasporto)	-40 °C ... 80 °C
Posizione elevata	5000 m (sopra il livello del mare)

Normative e prescrizioni

Norme/disposizioni	IEC 62196-2
Nota	AFIR - conforme alla normativa UE 2025/656

Montaggio

Tipo di montaggio Coperchio di protezione	Montaggio anteriore (connessione a vite sul lato posteriore)
Viti di fissaggio	Filettatura M5

EV-T2SC - Coperchio di protezione

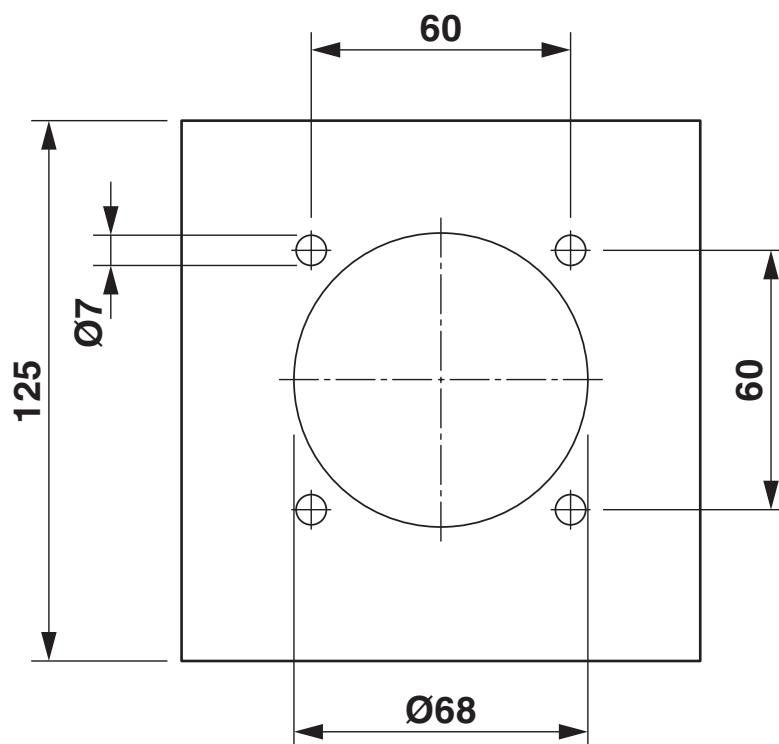
1627780

<https://www.phoenixcontact.com/it/prodotti/1627780>



Disegni

Disegno quotato



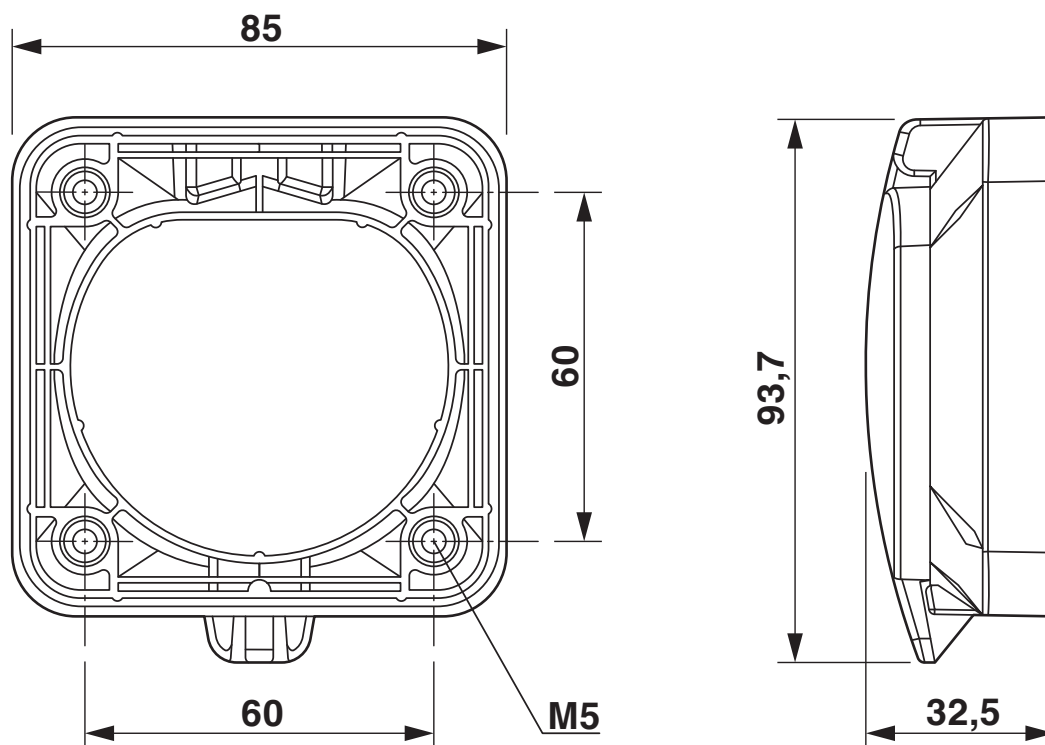
EV-T2SC - Coperchio di protezione

1627780

<https://www.phoenixcontact.com/it/prodotti/1627780>



Disegno quotato



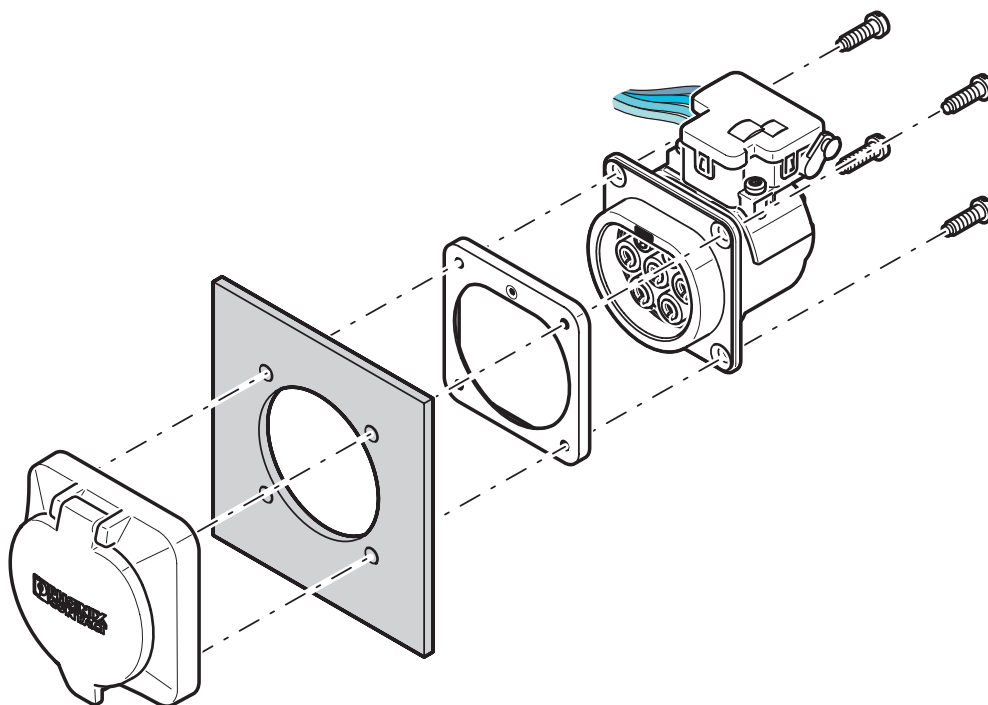
EV-T2SC - Coperchio di protezione

1627780

<https://www.phoenixcontact.com/it/prodotti/1627780>



Disegno schema



Montaggio su pannello posteriore con collegamento a vite del coperchio di protezione sul lato posteriore

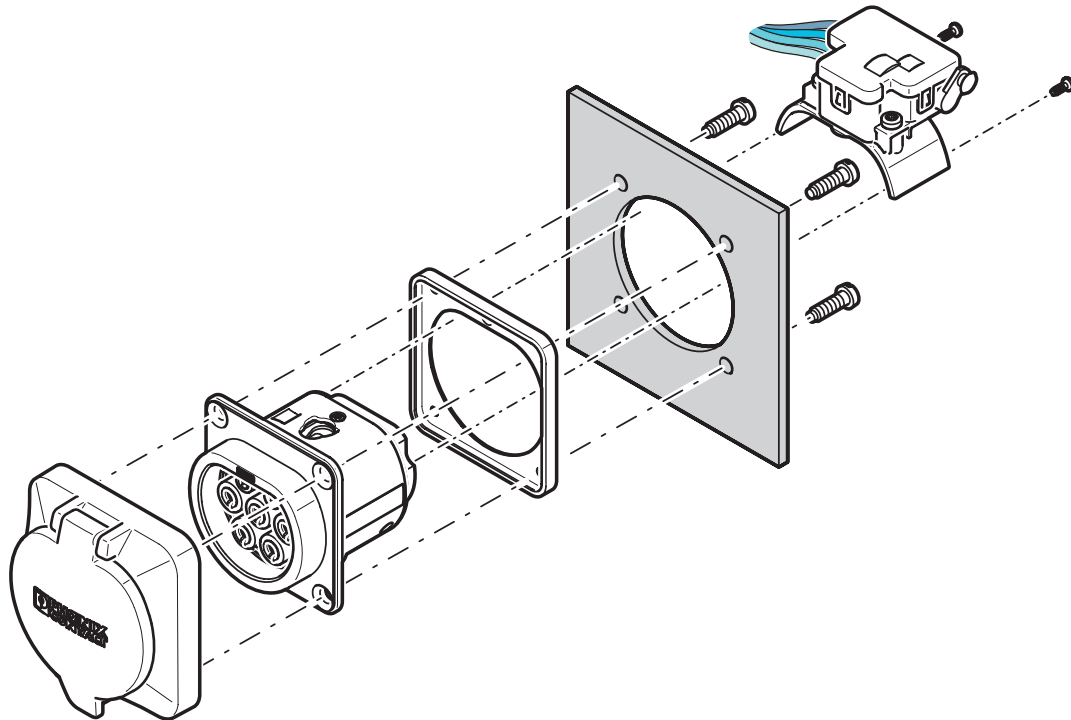
La connessione a vite di un coperchio di protezione dalla gamma di accessori (EV-T2SC) può essere eseguita solo sul lato posteriore. Lo spessore della parete massimo non deve superare i 5 mm. Il telaio di tenuta inserito dalla parte posteriore deve essere a contatto con la parete della custodia e circondare completamente la presa di ricarica dell'infrastruttura.

EV-T2SC - Coperchio di protezione

1627780

<https://www.phoenixcontact.com/it/prodotti/1627780>

Disegno schema



Montaggio a parete anteriore con collegamento a vite del coperchio di protezione sul lato posteriore

Il montaggio anteriore è consentito solo se l'attuatore di bloccaggio è smontato. Vi consigliamo di utilizzare una presa di ricarica dell'infrastruttura senza attuatore di bloccaggio preinstallato (EV-T2M3SE-...E0..., z.B. 1621729).

La connessione a vite di un coperchio di protezione dalla gamma di accessori (EV-T2SC) può essere eseguita solo sul lato posteriore. Lo spessore della parete massimo non deve superare i 10 mm. Il telaio di tenuta inserito dalla parte anteriore deve essere a contatto con la parete della custodia e circondare completamente la presa di ricarica dell'infrastruttura.

EV-T2SC - Coperchio di protezione



1627780

<https://www.phoenixcontact.com/it/prodotti/1627780>

Classifiche

ECLASS

ECLASS-13.0	27144792
ECLASS-15.0	27144792

ETIM

ETIM 10.0	EC002884
-----------	----------

UNSPSC

UNSPSC 21.0	39121500
-------------	----------

EV-T2SC - Coperchio di protezione



1627780

<https://www.phoenixcontact.com/it/prodotti/1627780>

Environmental product compliance

EU RoHS

Soddisfa i requisiti della direttiva RoHS

Sì, Nessuna deroga

China RoHS

Environment friendly use period (EFUP)

EFUP-E

Nessuna sostanza pericolosa al di sopra dei valori limite

EU REACH SVHC

Avviso di sostanza candidata REACH (n. CAS)

Nessuna sostanza con una percentuale di massa maggiore dello 0,1%

Phoenix Contact 2026 © - Tutti i diritti riservati

<https://www.phoenixcontact.com>

PHOENIX CONTACT S.p.a.

Via Bellini, 39/41

20095 Cusano Milanino (MI)

+39 02 660591

info_it@phoenixcontact.com