

CA-06S1N8A6Z00 - Connettore per apparecchi anteriore



1619901

<https://www.phoenixcontact.com/it/prodotti/1619901>

Si prega di notare che i dati visualizzati in questo PDF sono stati generati dal nostro catalogo online. I dati completi sono disponibili nella documentazione per l'utente. Si applicano le condizioni generali di utilizzo per i download.



La figura mostra il prodotto con contatti a crimpare equipaggiati. Ordinare i contatti a crimpare separatamente.

M23, Connettore per apparecchi anteriore, applicazione: Segnale, serie: CA, diritto, schermato: sì, per bloccaggio standard e SPEEDCON, Numero di poli: 6, Senso di rotazione: standard, tipo di connessione del contatto: Femmina, Connessione a crimpare, Guarnizione assiale, codifica: N. Questo prodotto è in fase di dismissione. Questo prodotto non può più essere preso in considerazione per nuovi progetti. Per eventuali alternative, contattare il proprio rappresentante commerciale.

I vantaggi

- Utilizzo sicuro sul campo grazie all'elevata protezione
- Connettore per confezionamento flessibile in campo
- Protezione EMC continua per la trasmissione affidabile di segnali
- Connessione a crimpare: confezionamento resistente alle vibrazioni e alle temperature

Dati commerciali

Codice articolo	1619901
Pezzi/conf.	1 Pezzi
Quantità di ordinazione minima	1 Pezzi
Nota	Produzione su ordinazione (non è possibile effettuare resi)
Codice vendita	ABRAEL
Codice prodotto	ABRAEL
GTIN	4046356820653
Peso per pezzo (confezione inclusa)	27,4 g
Peso per pezzo (confezione esclusa)	20,799 g
Numero tariffa doganale	85366990
Paese di origine	DE

CA-06S1N8A6Z00 - Connettore per apparecchi anteriore



1619901

<https://www.phoenixcontact.com/it/prodotti/1619901>

Dati tecnici

Note

Istruzioni per l'ordine:	Contatti a crimpare 6 x Ø 2 mm da ordinare separatamente
--------------------------	--

Caratteristiche articolo

Tipo di prodotto	Connettori circolari (lato apparecchio)
------------------	---

Connettori

Corpo isolante

Nota	Istruzioni per l'ordine: Contatti a crimpare Ø 2 mm da ordinare separatamente
Codifica	N
Materiale (Corpo isolante)	PA 6.6
Collegamento	Connessione a crimpare
Tipo di commutazione del contatto	Femmina
Applicazione	Segnale
Numero di poli	6
Senso di rotazione	standard
Piano d'inserimento	6
Numero (Contatti di segnale)	6
Diametro contatto (Contatti di segnale)	2 mm
Fili Sezione min. (Contatti di segnale)	1 mm ²
Fili Sezione max. (Contatti di segnale)	2,5 mm ²
Corrente di dimensionamento Contatto (Contatti di segnale)	20 A (a una sezione di connessione max.)
Tensione nominale Contatto (Contatti di segnale)	48 V AC 74 V DC
Tensione impulsiva di dimensionamento	1,5 kV
Categoria di sovratensione	III
Grado d'inquinamento	3

Custodia

Istruzioni per l'ordine:	Controdado da ordinare separatamente all'occorrenza
Tipo di filettatura	M23
Tipo	diritto
Tipo di bloccaggio	per bloccaggio standard e SPEEDCON
Connessione a vite Pg	senza
Tipo di montaggio	Montaggio anteriore (Pg13,5)
Nota per il montaggio	Fissaggio centrale
Materiale custodia	CuZn
Grado di protezione (inserito)	IP67
Guarnizione per apparecchiatura	Guarnizione assiale

Condizioni ambientali e della vita elettrica

CA-06S1N8A6Z00 - Connettore per apparecchi anteriore



1619901

<https://www.phoenixcontact.com/it/prodotti/1619901>

Condizioni ambientali

Temperatura ambiente (esercizio)	-40 °C ... 125 °C
Umidità dell'aria consentita (stoccaggio/trasporto)	50 % ... 65 %

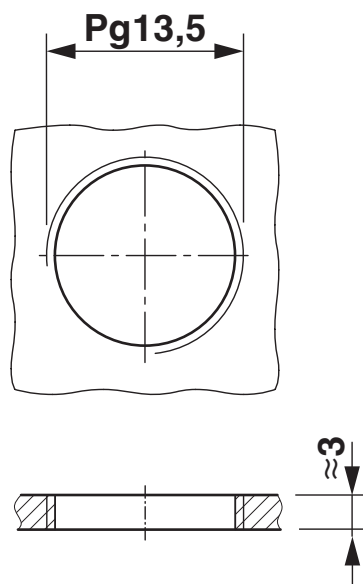
CA-06S1N8A6Z00 - Connettore per apparecchi anteriore

1619901

<https://www.phoenixcontact.com/it/prodotti/1619901>

Disegni

Disegno quotato



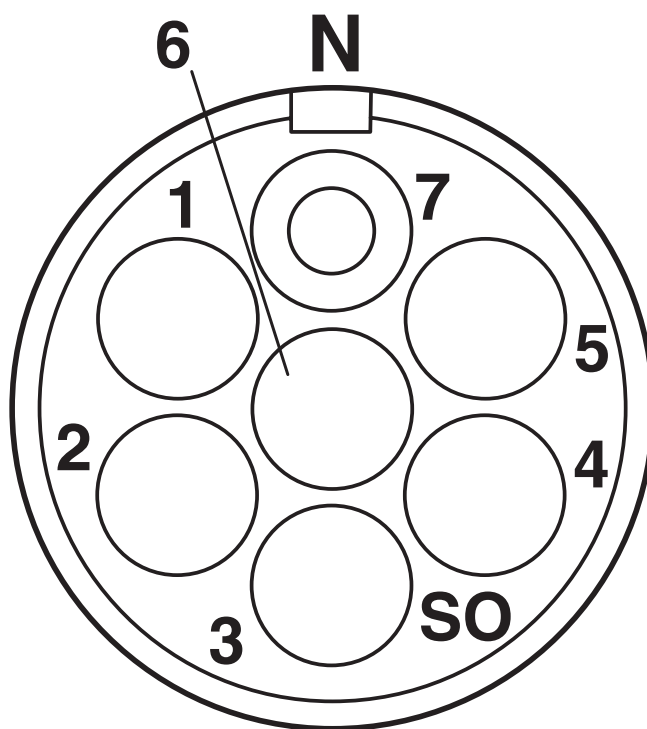
Dimensioni di montaggio

CA-06S1N8A6Z00 - Connettore per apparecchi anteriore

1619901

<https://www.phoenixcontact.com/it/prodotti/1619901>

Disegno schema



Pinning

CA-06S1N8A6Z00 - Connettore per apparecchi anteriore





1619901

<https://www.phoenixcontact.com/it/prodotti/1619901>

Omologazioni

To download certificates, visit the product detail page: <https://www.phoenixcontact.com/it/prodotti/1619901>

 cUL Recognized ID omologazione: E335019-20141210				
	Tensione nominale U_N	Corrente nominale I_N	Sezione AWG	Sezione mm^2
keine				
	48 V	10 A	14	-

 UL Recognized ID omologazione: E335019-20141210				
	Tensione nominale U_N	Corrente nominale I_N	Sezione AWG	Sezione mm^2
keine				
	48 V	17 A	14	-

CA-06S1N8A6Z00 - Connettore per apparecchi anteriore



1619901

<https://www.phoenixcontact.com/it/prodotti/1619901>

Classifiche

ECLASS

ECLASS-13.0	27440109
ECLASS-15.0	27440109

ETIM

ETIM 10.0	EC003569
-----------	----------

UNSPSC

UNSPSC 21.0	39121400
-------------	----------

CA-06S1N8A6Z00 - Connettore per apparecchi anteriore



1619901

<https://www.phoenixcontact.com/it/prodotti/1619901>

Environmental product compliance

EU RoHS

Soddisfa i requisiti della direttiva RoHS

Sì, Nessuna deroga

China RoHS

Environment friendly use period (EFUP)

EFUP-E

Nessuna sostanza pericolosa al di sopra dei valori limite

EU REACH SVHC

Avviso di sostanza candidata REACH (n. CAS)

Nessuna sostanza con una percentuale di massa maggiore dello 0,1%

Phoenix Contact 2026 © - Tutti i diritti riservati
<https://www.phoenixcontact.com>

PHOENIX CONTACT S.p.a.
Via Bellini, 39/41
20095 Cusano Milanino (MI)
+39 02 660591
info_it@phoenixcontact.com