

CA-06P1N8A6Z00 - Connettore per apparecchi anteriore



1619900

<https://www.phoenixcontact.com/it/prodotti/1619900>

Si prega di notare che i dati visualizzati in questo PDF sono stati generati dal nostro catalogo online. I dati completi sono disponibili nella documentazione per l'utente. Si applicano le condizioni generali di utilizzo per i download.



La figura mostra la versione con contatti a saldare

M23, Connettore per apparecchi anteriore, applicazione: Segnale, serie: CA, diritto, schermato: sì, per bloccaggio standard e SPEEDCON, Numero di poli: 6, Senso di rotazione: standard, tipo di connessione del contatto: Spina, Connessione a crimpare, Guarnizione assiale, codifica: N. Questo prodotto è in fase di dismissione. Questo prodotto non può più essere preso in considerazione per nuovi progetti. Per eventuali alternative, contattare il proprio rappresentante commerciale.

I vantaggi

- Utilizzo sicuro sul campo grazie all'elevata protezione
- Connettore per confezionamento flessibile in campo
- Protezione EMC continua per la trasmissione affidabile di segnali
- Connessione a crimpare: confezionamento resistente alle vibrazioni e alle temperature

Dati commerciali

| | |
|-------------------------------------|---|
| Codice articolo | 1619900 |
| Pezzi/conf. | 1 Pezzi |
| Quantità di ordinazione minima | 1 Pezzi |
| Nota | Produzione su ordinazione (non è possibile effettuare resi) |
| Codice vendita | ABRAEL |
| Codice prodotto | ABRAEL |
| GTIN | 4046356820660 |
| Peso per pezzo (confezione inclusa) | 27,3 g |
| Peso per pezzo (confezione esclusa) | 19,879 g |
| Numero tariffa doganale | 85366990 |
| Paese di origine | DE |

CA-06P1N8A6Z00 - Connettore per apparecchi anteriore



1619900

<https://www.phoenixcontact.com/it/prodotti/1619900>

Dati tecnici

Note

| | |
|--------------------------|--|
| Istruzioni per l'ordine: | Contatti a crimpare 6 x Ø 2 mm da ordinare separatamente |
|--------------------------|--|

Caratteristiche articolo

| | |
|------------------|---|
| Tipo di prodotto | Connettori circolari (lato apparecchio) |
|------------------|---|

Connettori

Corpo isolante

| | |
|--|---|
| Nota | Istruzioni per l'ordine: Contatti a crimpare 6 x Ø 2 mm da ordinare separatamente |
| Codifica | N |
| Materiale (Corpo isolante) | PA 6.6 |
| Collegamento | Connessione a crimpare |
| Tipo di commutazione del contatto | Spina |
| Applicazione | Segnale |
| Numero di poli | 6 |
| Senso di rotazione | standard |
| Piano d'inserimento | 6 |
| Numero (Contatti di segnale) | 6 |
| Diametro contatto (Contatti di segnale) | 2 mm |
| Fili Sezione min. (Contatti di segnale) | 1 mm ² |
| Fili Sezione max. (Contatti di segnale) | 2,5 mm ² |
| Corrente di dimensionamento Contatto (Contatti di segnale) | 20 A (a una sezione di connessione max.) |
| Tensione nominale Contatto (Contatti di segnale) | 48 V AC 74 V DC |
| Tensione impulsiva di dimensionamento | 1,5 kV |
| Categoria di sovratensione | III |
| Grado d'inquinamento | 3 |

Custodia

| | |
|---------------------------------|---|
| Istruzioni per l'ordine: | Controdado da ordinare separatamente all'occorrenza |
| Tipo di filettatura | M23 |
| Tipo | diritto |
| Tipo di bloccaggio | per bloccaggio standard e SPEEDCON |
| Connessione a vite Pg | senza |
| Tipo di montaggio | Montaggio anteriore (Pg13,5) |
| Nota per il montaggio | Fissaggio centrale |
| Materiale custodia | CuZn |
| Grado di protezione (inserito) | IP67 |
| Guarnizione per apparecchiatura | Guarnizione assiale |

Condizioni ambientali e della vita elettrica

CA-06P1N8A6Z00 - Connettore per apparecchi anteriore



1619900

<https://www.phoenixcontact.com/it/prodotti/1619900>

Condizioni ambientali

| | |
|---|-------------------|
| Temperatura ambiente (esercizio) | -40 °C ... 125 °C |
| Umidità dell'aria consentita (stoccaggio/trasporto) | 50 % ... 65 % |

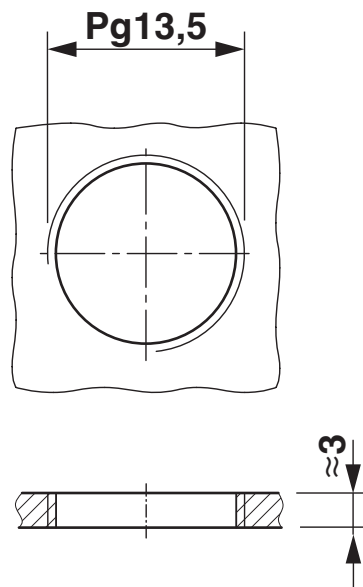
CA-06P1N8A6Z00 - Connettore per apparecchi anteriore

1619900

<https://www.phoenixcontact.com/it/prodotti/1619900>

Disegni

Disegno quotato



Dimensioni di montaggio

CA-06P1N8A6Z00 - Connettore per apparecchi anteriore

1619900

<https://www.phoenixcontact.com/it/prodotti/1619900>

Disegno schema



Pinning

CA-06P1N8A6Z00 - Connettore per apparecchi anteriore




1619900

<https://www.phoenixcontact.com/it/prodotti/1619900>

Omologazioni

To download certificates, visit the product detail page: <https://www.phoenixcontact.com/it/prodotti/1619900>

|  cUL Recognized ID omologazione: E335019-20141210 | | | | |
|--|-------------------------|-------------------------|-------------|-----------------------|
| | Tensione nominale U_N | Corrente nominale I_N | Sezione AWG | Sezione mm^2 |
| keine | | | | |
| | 48 V | 10 A | 14 | - |

|  UL Recognized ID omologazione: E335019-20141210 | | | | |
|---|-------------------------|-------------------------|-------------|-----------------------|
| | Tensione nominale U_N | Corrente nominale I_N | Sezione AWG | Sezione mm^2 |
| keine | | | | |
| | 48 V | 17 A | 14 | - |

CA-06P1N8A6Z00 - Connettore per apparecchi anteriore



1619900

<https://www.phoenixcontact.com/it/prodotti/1619900>

Classifiche

ECLASS

| | |
|-------------|----------|
| ECLASS-13.0 | 27440109 |
| ECLASS-15.0 | 27440109 |

ETIM

| | |
|-----------|----------|
| ETIM 10.0 | EC003569 |
|-----------|----------|

UNSPSC

| | |
|-------------|----------|
| UNSPSC 21.0 | 39121400 |
|-------------|----------|

CA-06P1N8A6Z00 - Connettore per apparecchi anteriore



1619900

<https://www.phoenixcontact.com/it/prodotti/1619900>

Environmental product compliance

EU RoHS

Soddisfa i requisiti della direttiva RoHS

Sì, Nessuna deroga

China RoHS

Environment friendly use period (EFUP)

EFUP-E

Nessuna sostanza pericolosa al di sopra dei valori limite

EU REACH SVHC

Avviso di sostanza candidata REACH (n. CAS)

Nessuna sostanza con una percentuale di massa maggiore dello 0,1%

Phoenix Contact 2026 © - Tutti i diritti riservati
<https://www.phoenixcontact.com>

PHOENIX CONTACT S.p.a.
Via Bellini, 39/41
20095 Cusano Milanino (MI)
+39 02 660591
info_it@phoenixcontact.com