

# CA-07P1N8A6Z00 - Connettore per apparecchi anteriore



1619896

<https://www.phoenixcontact.com/it/prodotti/1619896>

Si prega di notare che i dati visualizzati in questo PDF sono stati generati dal nostro catalogo online. I dati completi sono disponibili nella documentazione per l'utente. Si applicano le condizioni generali di utilizzo per i download.



La figura mostra la versione a 6 poli con contatti a saldare

M23, Connettore per apparecchi anteriore, applicazione: Segnale, serie: CA, diritto, schermato: sì, per bloccaggio standard e SPEEDCON, Numero di poli: 7, Senso di rotazione: standard, tipo di connessione del contatto: Spina, Connessione a crimpare, Guarnizione assiale, codifica: N. Questo prodotto è in fase di dismissione. Questo prodotto non può più essere preso in considerazione per nuovi progetti. Per eventuali alternative, contattare il proprio rappresentante commerciale.

## I vantaggi

- Utilizzo sicuro sul campo grazie all'elevata protezione
- Connettore per confezionamento flessibile in campo
- Protezione EMC continua per la trasmissione affidabile di segnali
- Connessione a crimpare: confezionamento resistente alle vibrazioni e alle temperature

## Dati commerciali

Codice articolo	1619896
Pezzi/conf.	1 Pezzi
Quantità di ordinazione minima	1 Pezzi
Nota	Produzione su ordinazione (non è possibile effettuare resi)
Codice vendita	ABRAEL
Codice prodotto	ABRAEL
GTIN	4046356820707
Peso per pezzo (confezione inclusa)	26,7 g
Peso per pezzo (confezione esclusa)	19,869 g
Numero tariffa doganale	85366990
Paese di origine	DE

# CA-07P1N8A6Z00 - Connettore per apparecchi anteriore



1619896

<https://www.phoenixcontact.com/it/prodotti/1619896>

## Dati tecnici

### Caratteristiche articolo

Tipo di prodotto	Connettori circolari (lato apparecchio)
------------------	---

### Connettori

#### Corpo isolante

Nota	Istruzioni per l'ordine: Contatti a crimpare 7x Ø 2 mm, da ordinare separatamente
Codifica	N
Materiale (Corpo isolante)	PA 6.6
Collegamento	Connessione a crimpare
Tipo di commutazione del contatto	Spina
Applicazione	Segnale
Numero di poli	7
Senso di rotazione	standard
Piano d'inserimento	7
Numero (Contatti di segnale)	7
Diametro contatto (Contatti di segnale)	2 mm
Fili Sezione min. (Contatti di segnale)	1 mm <sup>2</sup>
Fili Sezione max. (Contatti di segnale)	2,5 mm <sup>2</sup>
Corrente di dimensionamento Contatto (Contatti di segnale)	20 A (a una sezione di connessione max.)
Tensione nominale Contatto (Contatti di segnale)	48 V AC 74 V DC
Tensione impulsiva di dimensionamento	1,5 kV
Categoria di sovratensione	III
Grado d'inquinamento	3

#### Custodia

Istruzioni per l'ordine:	Controdado da ordinare separatamente all'occorrenza
Tipo di filettatura	M23
Tipo	diritto
Tipo di bloccaggio	per bloccaggio standard e SPEEDCON
Connessione a vite Pg	senza
Tipo di montaggio	Montaggio anteriore (Pg13,5)
Nota per il montaggio	Fissaggio centrale
Materiale custodia	CuZn
Grado di protezione (inserito)	IP67
Guarnizione per apparecchiatura	Guarnizione assiale

### Condizioni ambientali e della vita elettrica

#### Condizioni ambientali

Temperatura ambiente (esercizio)	-40 °C ... 125 °C
----------------------------------	-------------------

# CA-07P1N8A6Z00 - Connettore per apparecchi anteriore



1619896

<https://www.phoenixcontact.com/it/prodotti/1619896>

Umidità dell'aria consentita (stoccaggio/trasporto)

50 % ... 65 %

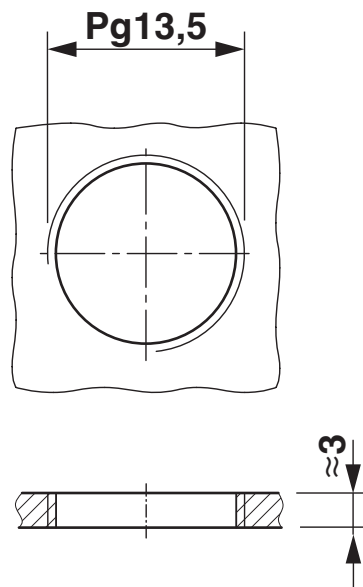
# CA-07P1N8A6Z00 - Connettore per apparecchi anteriore

1619896

<https://www.phoenixcontact.com/it/prodotti/1619896>

## Disegni

Disegno quotato



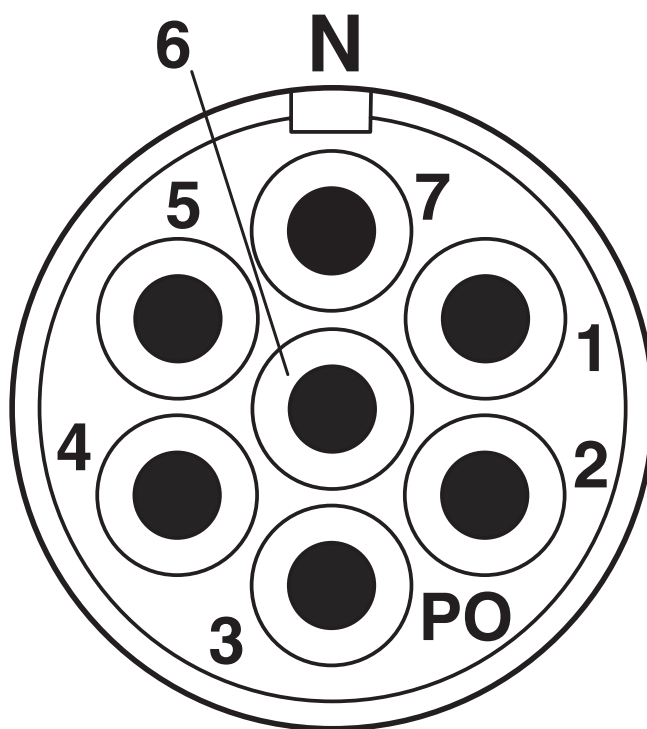
Dimensioni di montaggio

# CA-07P1N8A6Z00 - Connettore per apparecchi anteriore

1619896

<https://www.phoenixcontact.com/it/prodotti/1619896>

Disegno schema



Pinning

# CA-07P1N8A6Z00 - Connettore per apparecchi anteriore




1619896

<https://www.phoenixcontact.com/it/prodotti/1619896>

## Omologazioni

To download certificates, visit the product detail page: <https://www.phoenixcontact.com/it/prodotti/1619896>

 <b>cUL Recognized</b> ID omologazione: E335019-20141210				
	Tensione nominale $U_N$	Corrente nominale $I_N$	Sezione AWG	Sezione $\text{mm}^2$
keine				
	48 V	10 A	14	-

 <b>UL Recognized</b> ID omologazione: E335019-20141210				
	Tensione nominale $U_N$	Corrente nominale $I_N$	Sezione AWG	Sezione $\text{mm}^2$
keine				
	48 V	17 A	14	-

# CA-07P1N8A6Z00 - Connettore per apparecchi anteriore



1619896

<https://www.phoenixcontact.com/it/prodotti/1619896>

## Classifiche

### ECLASS

ECLASS-13.0	27440109
ECLASS-15.0	27440109

### ETIM

ETIM 10.0	EC003569
-----------	----------

### UNSPSC

UNSPSC 21.0	39121400
-------------	----------

# CA-07P1N8A6Z00 - Connettore per apparecchi anteriore



1619896

<https://www.phoenixcontact.com/it/prodotti/1619896>

## Environmental product compliance

### EU RoHS

Soddisfa i requisiti della direttiva RoHS

Sì, Nessuna deroga

### China RoHS

Environment friendly use period (EFUP)

EFUP-E

Nessuna sostanza pericolosa al di sopra dei valori limite

### EU REACH SVHC

Avviso di sostanza candidata REACH (n. CAS)

Nessuna sostanza con una percentuale di massa maggiore dello 0,1%

Phoenix Contact 2026 © - Tutti i diritti riservati  
<https://www.phoenixcontact.com>

PHOENIX CONTACT S.p.a.  
Via Bellini, 39/41  
20095 Cusano Milanino (MI)  
+39 02 660591  
[info\\_it@phoenixcontact.com](mailto:info_it@phoenixcontact.com)