

RC-63S1N120000 - Insetto contatti



1603668

<https://www.phoenixcontact.com/it/prodotti/1603668>

Si prega di notare che i dati visualizzati in questo PDF sono stati generati dal nostro catalogo online. I dati completi sono disponibili nella documentazione per l'utente. Si applicano le condizioni generali di utilizzo per i download.



La figura mostra la versione a 9 poli

Insetto contatti, M23, numero poli: 6+3, tipo di connessione del contatto: Femmina, A saldare a mano, serie: NC, RC, RM, TU, UC, questo articolo dovrebbe essere privo di piombo dal secondo trimestre 2026 secondo la RoHS II senza l'eccezione 6c (Pb < 0,1 %), un'alternativa priva di piombo è disponibile in anticipo su richiesta

Dati commerciali

Codice articolo	1603668
Pezzi/conf.	10 Pezzi
Quantità di ordinazione minima	10 Pezzi
Codice vendita	ABRAFU
Codice prodotto	ABRAFU
GTIN	4046356246507
Peso per pezzo (confezione inclusa)	7,37 g
Peso per pezzo (confezione esclusa)	4,91 g
Numero tariffa doganale	85366990
Paese di origine	DE

RC-63S1N120000 - Inserto contatti



1603668

<https://www.phoenixcontact.com/it/prodotti/1603668>

Dati tecnici

Caratteristiche articolo

Tipo di prodotto	Inserto contatti
Serie	NC
	RC
	RM
	TU
	UC
Applicazione	Segnale
Numero di poli	9
Piano d'inserimento	6+3
Codifica	N
Tipo di filettatura	M23

Caratteristiche elettriche

Contatti: Gruppo di contatti 1

Diametro contatto	2 mm
Sezione min.	0,08 mm ²
Sezione max.	2,5 mm ²
Corrente nominale I _N	20 A (a una sezione di connessione max.)
Tensione nominale U _N	48 V AC
	74 V DC
Categoria di sovratensione	III
Grado d'inquinamento	3
Tensione impulsiva di dimensionamento	1,5 kV

Contatti: Gruppo di contatti 2

Diametro contatto	1 mm
Sezione min.	0,08 mm ²
Sezione max.	1 mm ²
Corrente nominale I _N	8 A

Dati di collegamento

Collegamento	A saldare a mano
--------------	------------------

Indicazioni materiale

Materiale Corpo isolante	PBT
Materiale Contatto	CuZn
Materiale Superficie contatti	Ni/Au

Connettori

Senso di rotazione	standard
--------------------	----------

RC-63S1N120000 - Inserto contatti



1603668

<https://www.phoenixcontact.com/it/prodotti/1603668>

Caratteristiche meccaniche

Dati meccanici

Cicli di manovra	50
------------------	----

RC-63S1N120000 - Inserto contatti

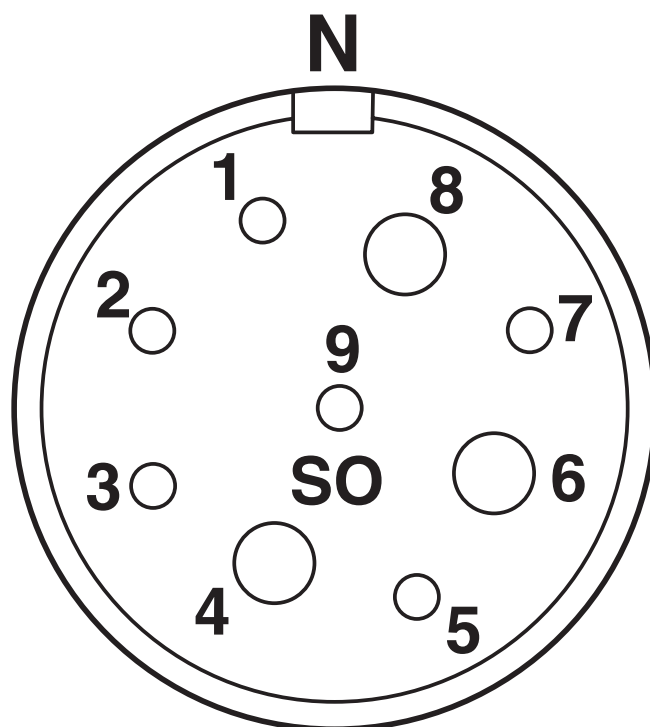
1603668

<https://www.phoenixcontact.com/it/prodotti/1603668>



Disegni

Disegno schema



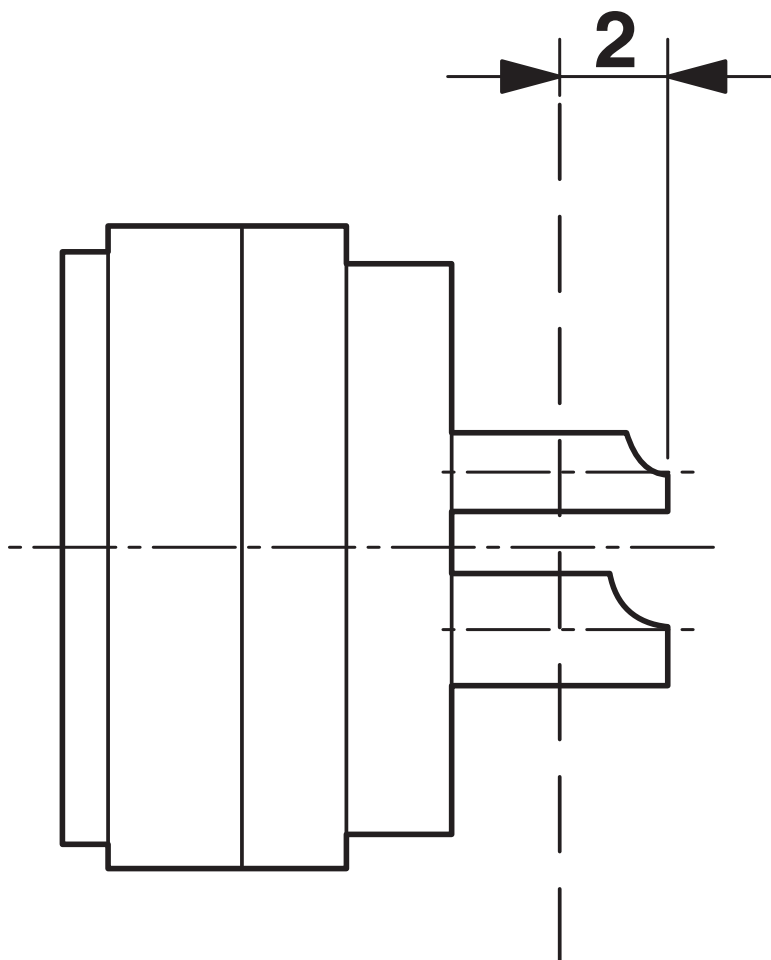
Pinning

RC-63S1N120000 - Inserto contatti

1603668

<https://www.phoenixcontact.com/it/prodotti/1603668>

Disegno schema



Disegno quotato

RC-63S1N120000 - Insetto contatti



1603668

<https://www.phoenixcontact.com/it/prodotti/1603668>

Classifiche

ECLASS

ECLASS-13.0	27440223
ECLASS-15.0	27440223

ETIM

ETIM 10.0	EC003557
-----------	----------

UNSPSC

UNSPSC 21.0	39121400
-------------	----------

RC-63S1N120000 - Insetto contatti



1603668

<https://www.phoenixcontact.com/it/prodotti/1603668>

Environmental product compliance

EU RoHS

Soddisfa i requisiti della direttiva RoHS	Sì
con eccezione delle deroghe, se note	6(c)

China RoHS

Environment friendly use period (EFUP)	EFUP-50
	Una tabella per la dichiarazione China RoHS in base all'articolo è disponibile nell'area di download di ciascun articolo alla voce "Dichiarazione del produttore". Per tutti gli articoli con EFUP-E non viene allestita né richiesta alcuna tabella per la dichiarazione China RoHS.

EU REACH SVHC

Avviso di sostanza candidata REACH (n. CAS)	Lead(n. CAS: 7439-92-1)
SCIP	26d89938-24de-4b39-836c-4cc7fde7a0c3

Phoenix Contact 2026 © - Tutti i diritti riservati
<https://www.phoenixcontact.com>

PHOENIX CONTACT S.p.a.
Via Bellini, 39/41
20095 Cusano Milanino (MI)
+39 02 660591
info_it@phoenixcontact.com