

# RC-63P1N120000 - Insetto contatti



1603538

<https://www.phoenixcontact.com/it/prodotti/1603538>

Si prega di notare che i dati visualizzati in questo PDF sono stati generati dal nostro catalogo online. I dati completi sono disponibili nella documentazione per l'utente. Si applicano le condizioni generali di utilizzo per i download.



La figura mostra la versione a 9 poli

Insetto contatti, M23, numero poli: 6+3, tipo di connessione del contatto: Spina, A saldare a mano, serie: NC, RC, RM, TU, UC, questo articolo dovrebbe essere privo di piombo dal secondo trimestre 2026 secondo la RoHS II senza l'eccezione 6c (Pb < 0,1 %), un'alternativa priva di piombo è disponibile in anticipo su richiesta

## Dati commerciali

Codice articolo	1603538
Pezzi/conf.	10 Pezzi
Quantità di ordinazione minima	10 Pezzi
Codice vendita	ABRAFU
Codice prodotto	ABRAFU
GTIN	4046356245944
Peso per pezzo (confezione inclusa)	9,6 g
Peso per pezzo (confezione esclusa)	7,115 g
Numero tariffa doganale	85366990
Paese di origine	DE

# RC-63P1N120000 - Inserto contatti



1603538

<https://www.phoenixcontact.com/it/prodotti/1603538>

## Dati tecnici

### Caratteristiche articolo

Tipo di prodotto	Inserto contatti
Serie	NC
	RC
	RM
	TU
	UC
Applicazione	Segnale
Numero di poli	9
Piano d'inserimento	6+3
Codifica	N
Tipo di filettatura	M23

### Caratteristiche elettriche

Contatti: Gruppo di contatti 1

Diametro contatto	2 mm
Sezione min.	0,08 mm <sup>2</sup>
Sezione max.	2,5 mm <sup>2</sup>
Corrente nominale I <sub>N</sub>	20 A (a una sezione di connessione max.)
Tensione nominale U <sub>N</sub>	48 V AC
	74 V DC
Categoria di sovratensione	III
Grado d'inquinamento	3
Tensione impulsiva di dimensionamento	1,5 kV

Contatti: Gruppo di contatti 2

Diametro contatto	1 mm
Sezione min.	0,08 mm <sup>2</sup>
Sezione max.	1 mm <sup>2</sup>
Corrente nominale I <sub>N</sub>	8 A

### Dati di collegamento

Collegamento	A saldare a mano
--------------	------------------

### Indicazioni materiale

Materiale Corpo isolante	PBT
Materiale Contatto	CuZn
Materiale Superficie contatti	Ni/Au

### Connettori

Senso di rotazione	standard
--------------------	----------

# RC-63P1N120000 - Insetto contatti



1603538

<https://www.phoenixcontact.com/it/prodotti/1603538>

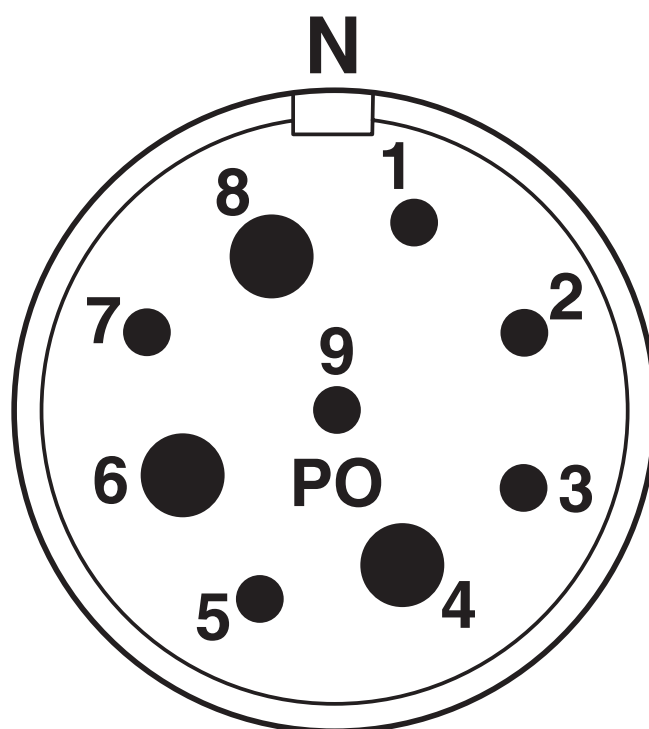
## Caratteristiche meccaniche

### Dati meccanici

Cicli di manovra	50
------------------	----

Disegni

Disegno schema



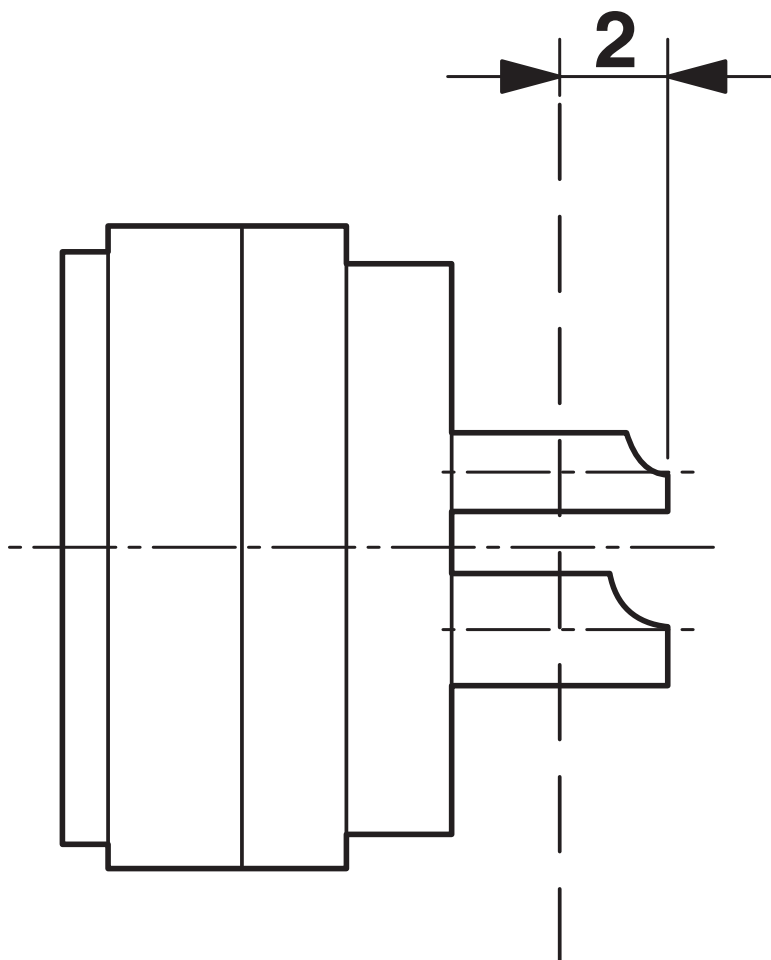
Pinning

# RC-63P1N120000 - Inserto contatti

1603538

<https://www.phoenixcontact.com/it/prodotti/1603538>

Disegno schema



Disegno quotato

# RC-63P1N120000 - Insetto contatti



1603538

<https://www.phoenixcontact.com/it/prodotti/1603538>

## Classifiche

### ECLASS

ECLASS-13.0	27440223
ECLASS-15.0	27440223

### ETIM

ETIM 10.0	EC003557
-----------	----------

### UNSPSC

UNSPSC 21.0	39121400
-------------	----------

1603538

<https://www.phoenixcontact.com/it/prodotti/1603538>

## Environmental product compliance

### EU RoHS

Soddisfa i requisiti della direttiva RoHS	Sì
con eccezione delle deroghe, se note	6(c)

### China RoHS

Environment friendly use period (EFUP)	EFUP-50
	Una tabella per la dichiarazione China RoHS in base all'articolo è disponibile nell'area di download di ciascun articolo alla voce "Dichiarazione del produttore". Per tutti gli articoli con EFUP-E non viene allestita né richiesta alcuna tabella per la dichiarazione China RoHS.

### EU REACH SVHC

Avviso di sostanza candidata REACH (n. CAS)	Lead(n. CAS: 7439-92-1)
SCIP	9003b509-2e69-4b2b-8482-67f9398628a1

Phoenix Contact 2026 © - Tutti i diritti riservati  
<https://www.phoenixcontact.com>

PHOENIX CONTACT S.p.a.  
Via Bellini, 39/41  
20095 Cusano Milanino (MI)  
+39 02 660591  
[info\\_it@phoenixcontact.com](mailto:info_it@phoenixcontact.com)