

TTC-6P-2X2-24-PT-I - Scaricatore di sovratensione



1334595

<https://www.phoenixcontact.com/it/prodotti/1334595>

Si prega di notare che i dati visualizzati in questo PDF sono stati generati dal nostro catalogo online. I dati completi sono disponibili nella documentazione per l'utente. Si applicano le condizioni generali di utilizzo per i download.



Protezione contro la sovratensione, composta da spina estraibile ed elemento base, con indicatore di stato integrato per due circuiti del segnale senza potenziale di terra a 2 fili, ad es. due circuiti elettrici di 0(4) ... 20 mA, compatibile con HART.

I vantaggi

- Riduzione efficiente dell'ingombro: la protezione contro la sovratensione a innesto più compatta per applicazioni a 4 conduttori
- Monitoraggio semplificato delle funzioni: in campo oppure, come opzione, tramite segnalazione a distanza con monitoraggio ottico senza ulteriori interventi
- Manutenzione senza compromissione del segnale: sostituzione del modulo di protezione contro la sovratensione senza compromissione del segnale di misura
- Scelta flessibile: connessione Push-in o a vite

Dati commerciali

Codice articolo	1334595
Pezzi/conf.	1 Pezzi
Quantità di ordinazione minima	1 Pezzi
Codice vendita	CL2162
Codice prodotto	CL2162
GTIN	4063151633554
Peso per pezzo (confezione inclusa)	50,3 g
Peso per pezzo (confezione esclusa)	32,62 g
Numero tariffa doganale	85363010
Paese di origine	DE

Dati tecnici

Caratteristiche articolo

Famiglia di prodotti	TERMITRAB complete
Classe di prova IEC	C1
	C2
	C3
	D1
Tipo	Modulo guida bicomponente a innesto

Caratteristiche di isolamento

Categoria di sovratensione	III
Grado di inquinamento	2

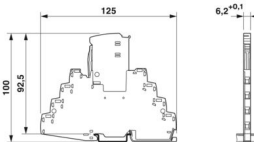
Caratteristiche elettriche

Tensione nominale U_N	24 V DC
	24 V AC

Dati di collegamento

Collegamento	Connessione Push-in
Sezione conduttore flessibile	0,2 mm ² ... 2,5 mm ²
Sezione conduttore rigida	0,2 mm ² ... 4 mm ²
Sezione conduttore AWG	24 ... 12

Dimensioni

Disegno quotato	
Larghezza	6,2 mm +0,1 mm
Altezza	125 mm
Profondità	100 mm (Con guida DIN da 7,5 mm)

Indicazioni materiale

Colore (Elemento base)	grigio (RAL 7042)
Colore (Connettore)	grigio chiaro (RAL 7035)
Classe di combustibilità a norma UL 94	V-0
Materiale isolante	PBT
Materiale custodia	PBT

Caratteristiche meccaniche

Dati meccanici

Parete laterale aperta	No
------------------------	----

Circuito di protezione

Direzione di azione	Line-Line & Line-Earth Ground
Tensione nominale U_N	24 V DC
	24 V AC
Tensione massima continuativa U_C	36 V DC
	26 V AC
Corrente nominale	300 mA (40 °C)
Corrente attiva di esercizio I_C a U_C	$\leq 5 \mu A$
Corrente conduttori di terra I_{PE}	$\leq 5 \mu A$
Corrente nominale dispersa I_n (8/20) μs (filo-terra)	8 kA
Corrente dispersa a impulsi I_{imp} (10/350) μs (conduttore-terra)	1 kA
Corrente dispersa I_{Total} (8/20) μs	15 kA
Limitazione di tensione in uscita a 1 kV/ μs (filo-filo)	$\leq 50 V$
Livello di protezione U_p (conduttore-conduttore)	$\leq 80 V$ (C1 - 1 kV / 500 A)
	$\leq 160 V$ (C2 - 10 kV / 5 kA)
	$\leq 55 V$ (C3 - 25 A)
Livello di protezione U_p (conduttore-terra)	$\leq 950 V$ (C1 - 1 kV / 500 A)
	$\leq 850 V$ (C2 - 10 kV / 5 kA)
	$\leq 700 V$ (C3 - 25 A)
Tempo di eccitazione t_A (filo-filo)	$\leq 1 ns$
Tempo di eccitazione t_A (filo-terra)	$\leq 100 ns$
Attenuazione d'inserzione aE, simm.	tip. 0,3 dB ($\leq 200 kHz$ / 150 Ω)
Frequenza limite f_g (3 dB), simm. nel sistema a 150 Ω	$> 900 kHz$
Capacità (filo-filo)	tip. 2 nF
Resistenza per percorso	3,3 $\Omega \pm 20 \%$
Segnalazione protezione contro le sovratensioni guasta	ottico
Prefusibile necessario massimo	315 mA (FF)
Resistenza corrente impulsiva (conduttore-conduttore)	C1 - 1 kV / 500 A
	C2 - 10 kV / 5 kA
	C3 - 100 A
Resistenza corrente impulsiva (conduttore-terra)	C1 - 1 kV / 500 A
	C2 - 10 kV / 5 kA
	C3 - 100 A
	D1 - 1 kA
Tempo di reset impulso (conduttore-terra)	$\leq 25 ms$

Dati tecnici aggiuntivi

Corrente dispersa max. $I_{totale\ max}$ (8/20) μs	20 kA
---	-------

Condizioni ambientali e della vita elettrica

Condizioni ambientali

Grado di protezione	IP20
Temperatura ambiente (esercizio)	-40 °C ... 85 °C

TTC-6P-2X2-24-PT-I - Scaricatore di sovratensione



1334595

<https://www.phoenixcontact.com/it/prodotti/1334595>

Temperatura ambiente (stoccaggio/trasporto)	-40 °C ... 85 °C
Posizione elevata	≤ 4000 m (s.l.m.)
Umidità dell'aria consentita (esercizio)	5 % ... 95 %

Normative e prescrizioni

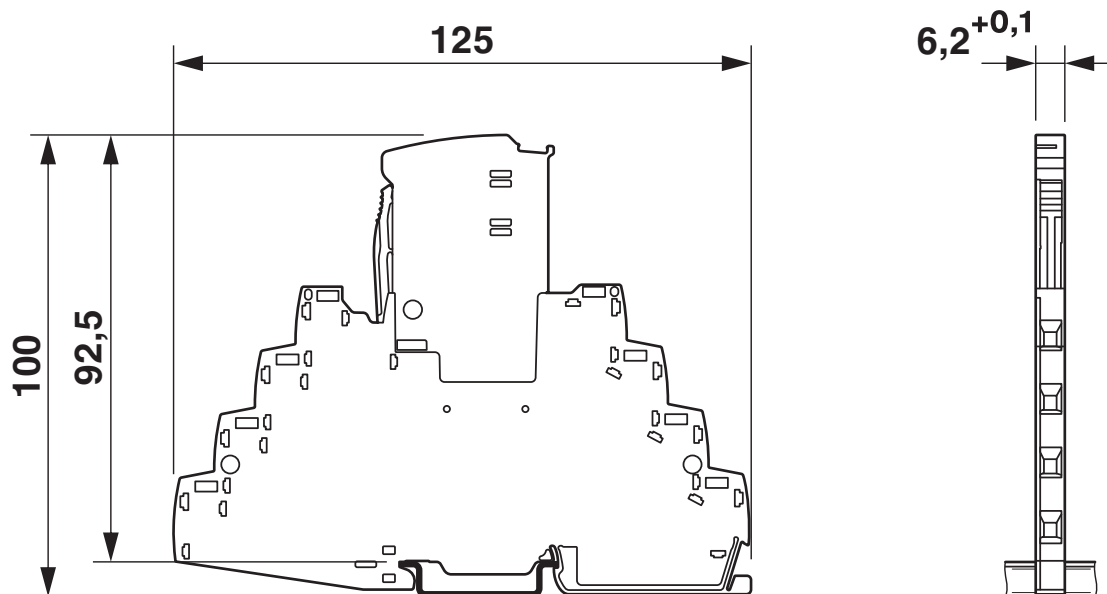
Norme/disposizioni	IEC 61643-21
Nota	2000 + rettifica 2001 + A1:2008, modificato + A2:2012
Norme/disposizioni	EN 61643-21
Nota	2001 + A1:2009 + A2:2013

Montaggio

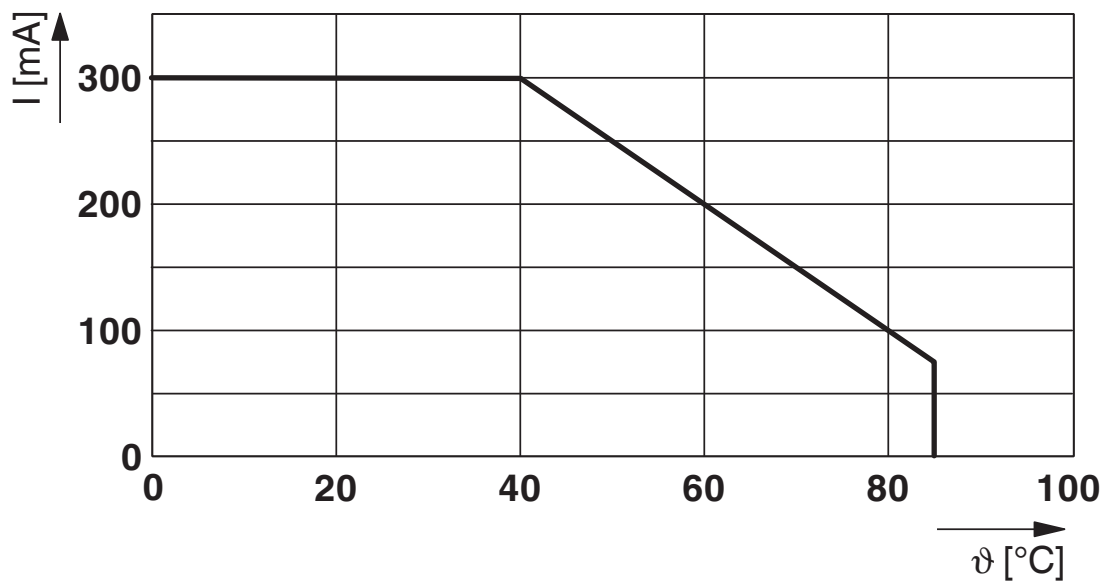
Tipo di montaggio	Guida di supporto: TH 35 - 7,5 mm
-------------------	-----------------------------------

Disegni

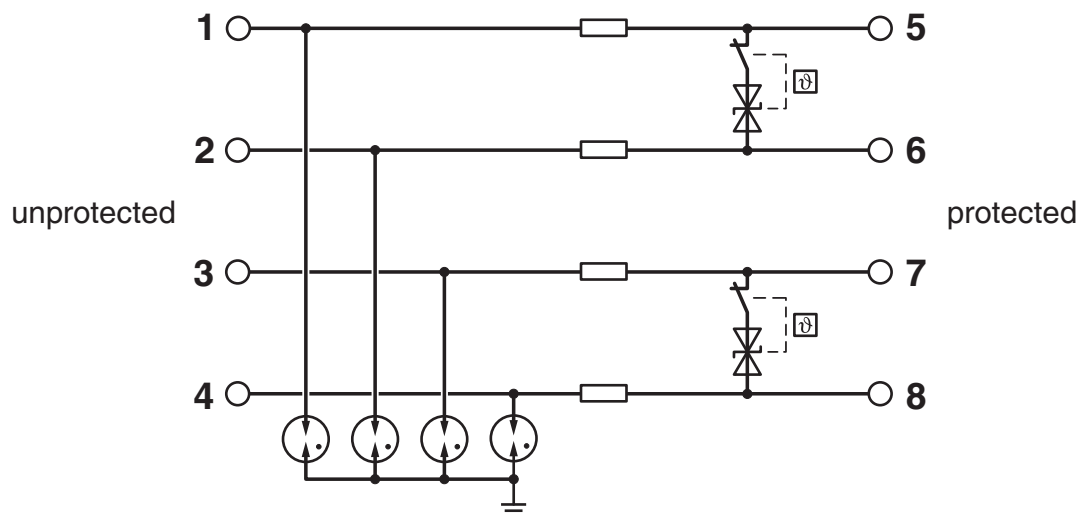
Disegno quotato



Diagramma



Schema di collegamento



1334595

<https://www.phoenixcontact.com/it/prodotti/1334595>

Omologazioni

📄 To download certificates, visit the product detail page: <https://www.phoenixcontact.com/it/prodotti/1334595>



DNV GL

ID omologazione: TAE000027G



UL Listed

ID omologazione: FILE E 138168



cULus Listed

ID omologazione: File E 333250

1334595

<https://www.phoenixcontact.com/it/prodotti/1334595>

Classifiche

ECLASS

ECLASS-13.0	27171501
ECLASS-15.0	27171501

ETIM

ETIM 10.0	EC001466
-----------	----------

UNSPSC

UNSPSC 21.0	39121600
-------------	----------

Environmental product compliance

EU RoHS

Soddisfa i requisiti della direttiva RoHS	Sì
con eccezione delle deroghe, se note	7(a), 7(c)-I

China RoHS

Environment friendly use period (EFUP)	EFUP-50
	Una tabella per la dichiarazione China RoHS in base all'articolo è disponibile nell'area di download di ciascun articolo alla voce "Dichiarazione del produttore". Per tutti gli articoli con EFUP-E non viene allestita né richiesta alcuna tabella per la dichiarazione China RoHS.

EU REACH SVHC

Avviso di sostanza candidata REACH (n. CAS)	Lead(n. CAS: 7439-92-1)
SCIP	61079a7b-9210-4fc9-8a0e-831a4b6cc6b3

EF3.1 Cambiamento climatico

CO ₂ e kg	8,156 kg CO ₂ e
----------------------	----------------------------