

# CF 3000 AM 1,5 - Lama di ricambio

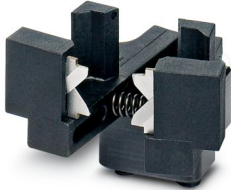
1205613

<https://www.phoenixcontact.com/it/prodotti/1205613>



Si prega di notare che i dati visualizzati in questo PDF sono stati generati dal nostro catalogo online. I dati completi sono disponibili nella documentazione per l'utente. Si applicano le condizioni generali di utilizzo per i download.

Lama di ricambio per macchina spelafili e a crimpare CF 3000-2,5



## Descrizione del prodotto

Lama di ricambio 1,5 mm<sup>2</sup>

## Dati commerciali

Codice articolo	1205613
Pezzi/conf.	1 Pezzi
Quantità di ordinazione minima	1 Pezzi
Codice vendita	BH323Y
Codice prodotto	BH323Y
GTIN	4017918153298
Peso per pezzo (confezione inclusa)	18,5 g
Peso per pezzo (confezione esclusa)	18,4 g
Numero tariffa doganale	84799070
Paese di origine	DE

# CF 3000 AM 1,5 - Lama di ricambio

1205613

<https://www.phoenixcontact.com/it/prodotti/1205613>



## Dati tecnici

### Caratteristiche articolo

Tipo di prodotto	Coltello
------------------	----------

### Dati di collegamento

#### Connessione conduttori

Sezione metrica	1,5 mm <sup>2</sup> ... 1,5 mm <sup>2</sup>
Sezione AWG	16 ... 16

# CF 3000 AM 1,5 - Lama di ricambio



1205613

<https://www.phoenixcontact.com/it/prodotti/1205613>

## Omologazioni

📄 To download certificates, visit the product detail page: <https://www.phoenixcontact.com/it/prodotti/1205613>



**EAC**

ID omologazione: RU C-DE.AI30.B.01549

# CF 3000 AM 1,5 - Lama di ricambio



1205613

<https://www.phoenixcontact.com/it/prodotti/1205613>

## Classifiche

### ECLASS

ECLASS-13.0	17130191
ECLASS-15.0	17130191

### ETIM

ETIM 10.0	EC000163
-----------	----------

### UNSPSC

UNSPSC 21.0	27111500
-------------	----------

# CF 3000 AM 1,5 - Lama di ricambio



1205613

<https://www.phoenixcontact.com/it/prodotti/1205613>

## Environmental product compliance

### EU RoHS

Soddisfa i requisiti della direttiva RoHS

Sì, Nessuna deroga

### EU REACH SVHC

Avviso di sostanza candidata REACH (n. CAS)

Nessuna sostanza con una percentuale di massa maggiore dello 0,1%

### EF3.1 Cambiamento climatico

CO2e kg

10,198 kg CO2e

Phoenix Contact 2026 © - Tutti i diritti riservati  
<https://www.phoenixcontact.com>

PHOENIX CONTACT S.p.a.  
Via Bellini, 39/41  
20095 Cusano Milanino (MI)  
+39 02 660591  
[info\\_it@phoenixcontact.com](mailto:info_it@phoenixcontact.com)