

1100077

<https://www.phoenixcontact.com/it/prodotti/1100077>

Si prega di notare che i dati visualizzati in questo PDF sono stati generati dal nostro catalogo online. I dati completi sono disponibili nella documentazione per l'utente. Si applicano le condizioni generali di utilizzo per i download.



Adattatore per guida DIN, grado di protezione: IP20, numero poli: 8, 10 Gbit/s, CAT6_A, materiale: PC-GF10, tipo di connessione: Connessione IDC, sezione di connessione: AWG 26- 22, Set articolo adattatore per guida di supporto incluso il modulo di connessione cavo RJ45

Descrizione del prodotto

Adattatore per guida DIN compatto, modulo di connessione cavo RJ45 incl., con connessione schermata opzionale, con parapolvere, design monopezzo

I vantaggi

- Esecuzione compatta
- Per la distribuzione di cablaggio in rame e in fibra ottica
- Sbloccaggio anteriore senza utensili speciali
- One-Piece Design
- Montaggio senza utensili speciali
- Connessione schermata opzionale per moduli in rame
- Elementi Security disponibili come accessori
- Integrazione senza adattatore degli inserti del modulo
- Servizio di siglatura: Phoenix Contact sigla tutti i cartellini singolarmente secondo le vostre indicazioni

Dati commerciali

Codice articolo	1100077
Pezzi/conf.	1 Pezzi
Quantità di ordinazione minima	1 Pezzi
Codice vendita	ABNLAA
Codice prodotto	ABNLAA
GTIN	4055626951447
Peso per pezzo (confezione inclusa)	49 g
Peso per pezzo (confezione esclusa)	49 g
Numero tariffa doganale	85366990
Paese di origine	DE

NBC-PP-J1PGY-S/R4IDC8 - Adattatore per guida DIN



1100077

<https://www.phoenixcontact.com/it/prodotti/1100077>

Set composto da

NBC-PP-G1PGY - Adattatore per guida DIN

1041740

<https://www.phoenixcontact.com/it/prodotti/1041740>

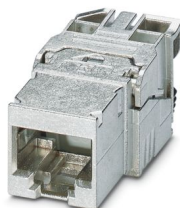


Adattatore per guida DIN, tipo: Presa base con schermatura, grado di protezione: IP20, materiale: PC-GF10, tipo di connessione: Connessione rapida, senza inserti portamoduli

CUC-I-J1ZNI-S/R4IDC8 - Inserto connettori femmina RJ45

1417274

<https://www.phoenixcontact.com/it/prodotti/1417274>



Inserto connettori femmina RJ45, tipo: RJ45, grado di protezione: IP20, numero poli: 8, 10 Gbit/s, CAT6_A, materiale: Metallo, tipo di connessione: Connessione IDC, sezione di connessione: AWG 26- 22, uscita cavo: diritto, Design senza adattatore, Ethernet

Dati tecnici

Note

Nota per il funzionamento	Set di articoli con modulo di connessione cavo RJ45
---------------------------	---

Caratteristiche articolo

Tipo di prodotto	Patchpanel
Tipo	RJ45
Numero di poli	8
Numero degli slot	1

Caratteristiche elettriche

Tensione di dimensionamento (III/3)	72 V (DC)
Frequenza	500 MHz
Resistenza di passaggio	≤ 5 mΩ (Schermatura-terra opzionale)
Mezzo trasmissivo	Rame
Velocità di trasmissione	10 Gbit/s

Dati di collegamento

Collegamento	Connessione IDC
--------------	-----------------

Dimensioni

Larghezza	18 mm
Altezza	80 mm
Profondità	64,6 mm

Indicazioni materiale

Classe di combustibilità a norma UL 94	V0
Materiale custodia	PC-GF10
Coperchio di protezione materiale	PC

Cavo / linea

Diametro esterno conduttore	4,5 mm ... 9 mm
-----------------------------	-----------------

Condizioni ambientali e della vita elettrica

Condizioni ambientali

Grado di protezione	IP20
Temperatura ambiente (esercizio)	-10 °C ... 60 °C
Temperatura ambiente (stoccaggio/trasporto)	-40 °C ... 60 °C

Montaggio

Tipo di montaggio	Montaggio su guida DIN
-------------------	------------------------

1100077

<https://www.phoenixcontact.com/it/prodotti/1100077>

Omologazioni

🔗 To download certificates, visit the product detail page: <https://www.phoenixcontact.com/it/prodotti/1100077>



EAC

ID omologazione: 19060508

1100077

<https://www.phoenixcontact.com/it/prodotti/1100077>

Classifiche

ECLASS

ECLASS-13.0	27440392
ECLASS-15.0	19170112

ETIM

ETIM 10.0	EC001128
-----------	----------

UNSPSC

UNSPSC 21.0	39121400
-------------	----------

1100077

<https://www.phoenixcontact.com/it/prodotti/1100077>

Environmental product compliance

EU RoHS

Soddisfa i requisiti della direttiva RoHS

Sì, Nessuna deroga

China RoHS

Environment friendly use period (EFUP)

EFUP-E

Nessuna sostanza pericolosa al di sopra dei valori limite

EU REACH SVHC

Avviso di sostanza candidata REACH (n. CAS)

Nessuna sostanza con una percentuale di massa maggiore dello 0,1%

Phoenix Contact 2026 © - Tutti i diritti riservati
<https://www.phoenixcontact.com>

PHOENIX CONTACT S.p.a.
Via Bellini, 39/41
20095 Cusano Milanino (MI)
+39 02 660591
info_it@phoenixcontact.com