

CASE PTFIX L-BOXX DE - Pacchetto completo



1092040

<https://www.phoenixcontact.com/it/prodotti/1092040>

Si prega di notare che i dati visualizzati in questo PDF sono stati generati dal nostro catalogo online. I dati completi sono disponibili nella documentazione per l'utente. Si applicano le condizioni generali di utilizzo per i download.



Set PTFIX nel pratico sistema a valigetta Sortimo L-BOXX 102. 90 blocchi di distribuzione anche con contatto di alimentazione con sezione nominale 6 mm² e contatti di derivazione con sezione nominale 2,5 mm², 40 monoblocchi con sezione nominale 2,5 mm², 60 adattatori per guida DIN, 20 flange a vite, ponticelli a innesto e materiale di siglatura

Dati commerciali

Codice articolo	1092040
Pezzi/conf.	1 Pezzi
Quantità di ordinazione minima	1 Pezzi
Codice vendita	BEA191
Codice prodotto	BEA191
GTIN	4055626906911
Peso per pezzo (confezione inclusa)	4.781 g
Peso per pezzo (confezione esclusa)	4.758 g
Numero tariffa doganale	85369010
Paese di origine	PL

CASE PTFIX L-BOXX DE - Pacchetto completo



1092040

<https://www.phoenixcontact.com/it/prodotti/1092040>

Set composto da

PTFIX 6/12X2,5 GY - Blocco distributore

3273352

<https://www.phoenixcontact.com/it/prodotti/3273352>



Blocco distributore, Morsetto base con alimentazione, tensione nominale: 450 V, corrente nominale: 24 A, numero di connessioni: 13, tipo di connessione: Connessione Push-in, Sezione di dimensionamento: 2,5 mm², Presa, sezione: 0,14 mm² - 4 mm², Connessione Push-in, Connessione collettiva, Sezione di dimensionamento: 6 mm², sezione: 0,5 mm² - 10 mm², tipo di montaggio: montaggio su adattatori per il fissaggio su guida di supporto, Montaggio diretto con flangia, Mobile, colore: grigio

PTFIX 6/12X2,5 BU - Blocco distributore

3273354

<https://www.phoenixcontact.com/it/prodotti/3273354>



Blocco distributore, Morsetto base con alimentazione, tensione nominale: 450 V, corrente nominale: 24 A, numero di connessioni: 13, tipo di connessione: Connessione Push-in, Sezione di dimensionamento: 2,5 mm², Presa, sezione: 0,14 mm² - 4 mm², Connessione Push-in, Connessione collettiva, Sezione di dimensionamento: 6 mm², sezione: 0,5 mm² - 10 mm², tipo di montaggio: montaggio su adattatori per il fissaggio su guida di supporto, Montaggio diretto con flangia, Mobile, colore: blu

CASE PTFIX L-BOXX DE - Pacchetto completo



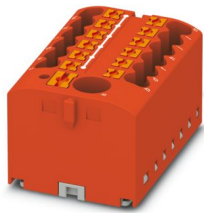
1092040

<https://www.phoenixcontact.com/it/prodotti/1092040>

PTFIX 6/12X2,5 RD - Blocco distributore

3273356

<https://www.phoenixcontact.com/it/prodotti/3273356>



Blocco distributore, Morsetto base con alimentazione, tensione nominale: 450 V, corrente nominale: 24 A, numero di connessioni: 13, tipo di connessione: Connessione Push-in, Sezione di dimensionamento: 2,5 mm², Presa, sezione: 0,14 mm² - 4 mm², Connessione Push-in, Connessione collettiva, Sezione di dimensionamento: 6 mm², sezione: 0,5 mm² - 10 mm², tipo di montaggio: montaggio su adattatori per il fissaggio su guida di supporto, Montaggio diretto con flangia, Mobile, colore: rosso

PTFIX 6/12X2,5 GNYE - Blocco distributore

1091671

<https://www.phoenixcontact.com/it/prodotti/1091671>



Blocco distributore, Morsetto base con alimentazione senza funzione di conduttore di protezione, tensione nominale: 450 V, corrente nominale: 24 A, numero di connessioni: 13, tipo di connessione: Connessione Push-in, Sezione di dimensionamento: 2,5 mm², Presa, sezione: 0,14 mm² - 4 mm², Connessione Push-in, Connessione collettiva, Sezione di dimensionamento: 6 mm², sezione: 0,5 mm² - 10 mm², tipo di montaggio: Mobile, colore: giallo/verde

CASE PTFIX L-BOXX DE - Pacchetto completo



1092040

<https://www.phoenixcontact.com/it/prodotti/1092040>

PTFIX 6X2,5 GY - Blocco distributore

3273264

<https://www.phoenixcontact.com/it/prodotti/3273264>



Blocco distributore, Morsetto base, tensione nominale: 450 V, corrente nominale: 24 A, numero di connessioni: 6, tipo di connessione: Connessione Push-in, sezione: 0,14 mm² - 4 mm², tipo di montaggio: montaggio su adattatori per il fissaggio su guida di supporto, Montaggio diretto con flangia, Mobile, colore: grigio

PTFIX 6X2,5 BU - Blocco distributore

3273266

<https://www.phoenixcontact.com/it/prodotti/3273266>



Blocco distributore, Morsetto base, tensione nominale: 450 V, corrente nominale: 24 A, numero di connessioni: 6, tipo di connessione: Connessione Push-in, sezione: 0,14 mm² - 4 mm², tipo di montaggio: montaggio su adattatori per il fissaggio su guida di supporto, Montaggio diretto con flangia, Mobile, colore: blu

CASE PTFIX L-BOXX DE - Pacchetto completo

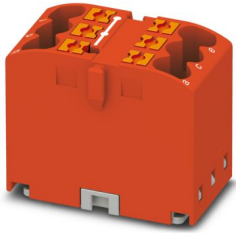
1092040

<https://www.phoenixcontact.com/it/prodotti/1092040>

PTFIX 6X2,5 RD - Blocco distributore

3273268

<https://www.phoenixcontact.com/it/prodotti/3273268>



Blocco distributore, Morsetto base, tensione nominale: 450 V, corrente nominale: 24 A, numero di connessioni: 6, tipo di connessione: Connessione Push-in, sezione: 0,14 mm² - 4 mm², tipo di montaggio: montaggio su adattatori per il fissaggio su guida di supporto, Montaggio diretto con flangia, Mobile, colore: rosso

PTFIX 6X2,5 GNYE - Blocco distributore

1091668

<https://www.phoenixcontact.com/it/prodotti/1091668>



Blocco distributore, Morsetto base senza funzione di conduttore di protezione, tensione nominale: 450 V, corrente nominale: 24 A, numero di connessioni: 6, tipo di connessione: Connessione Push-in, sezione: 0,14 mm² - 4 mm², tipo di montaggio: Mobile, colore: giallo/verde

CASE PTFIX L-BOXX DE - Pacchetto completo



1092040

<https://www.phoenixcontact.com/it/prodotti/1092040>

PTFIX 2X2,5 GY - Monoblocco

1028067

<https://www.phoenixcontact.com/it/prodotti/1028067>



Monoblocco, Morsetto base, tensione nominale: 450 V, corrente nominale: 24 A, numero di connessioni: 2, tipo di connessione: Connessione Push-in, sezione: 0,14 mm² - 4 mm², tipo di montaggio: montaggio su adattatori per il fissaggio su guida di supporto, Montaggio diretto con flangia, Mobile, colore: grigio

PTFIX 2X2,5 BU - Monoblocco

1028068

<https://www.phoenixcontact.com/it/prodotti/1028068>



Monoblocco, Morsetto base, tensione nominale: 450 V, corrente nominale: 24 A, numero di connessioni: 2, tipo di connessione: Connessione Push-in, sezione: 0,14 mm² - 4 mm², tipo di montaggio: montaggio su adattatori per il fissaggio su guida di supporto, Montaggio diretto con flangia, Mobile, colore: blu

CASE PTFIX L-BOXX DE - Pacchetto completo

1092040

<https://www.phoenixcontact.com/it/prodotti/1092040>

PTFIX 2X2,5 RD - Monoblocco

1028069

<https://www.phoenixcontact.com/it/prodotti/1028069>



Monoblocco, Morsetto base, tensione nominale: 450 V, corrente nominale: 24 A, numero di connessioni: 2, tipo di connessione: Connessione Push-in, sezione: 0,14 mm² - 4 mm², tipo di montaggio: montaggio su adattatori per il fissaggio su guida di supporto, Montaggio diretto con flangia, Mobile, colore: rosso

PTFIX 2X2,5 GNYE - Monoblocco

1091665

<https://www.phoenixcontact.com/it/prodotti/1091665>



Monoblocco, Morsetto base senza funzione di conduttore di protezione, tensione nominale: 450 V, corrente nominale: 24 A, numero di connessioni: 2, tipo di connessione: Connessione Push-in, sezione: 0,14 mm² - 4 mm², tipo di montaggio: Mobile, colore: giallo/verde

CASE PTFIX L-BOXX DE - Pacchetto completo

1092040

<https://www.phoenixcontact.com/it/prodotti/1092040>

PTFIX-NS35 - Adattatore per guida DIN

3274054

<https://www.phoenixcontact.com/it/prodotti/3274054>

Adattatore per guida DIN, per NS 35 e NS 15 per il fissaggio di blocchi FIX da 2,5 mm², 4 mm² e 10 mm² in direzione verticale, colore: grigio



PTFIX-NS35A - Adattatore per guida DIN

3274056

<https://www.phoenixcontact.com/it/prodotti/3274056>

Adattatore per guida DIN, per NS 35 per il fissaggio di blocchi FIX da 2,5 mm² e 4 mm² in direzione orizzontale, colore: grigio



CASE PTFIX L-BOXX DE - Pacchetto completo



1092040

<https://www.phoenixcontact.com/it/prodotti/1092040>

PTFIX-F - Flangia

3274060

<https://www.phoenixcontact.com/it/prodotti/3274060>



Flangia, con fissaggio a vite, per il montaggio diretto dei blocchi FIX da 2,5 mm² e 4 mm², profondità: 21,7 mm, larghezza: 8,6 mm, altezza: 28,6 mm, colore: grigio, tipo di montaggio: Montaggio a vite

FBS 2-5 - Ponticello a innesto

3030161

<https://www.phoenixcontact.com/it/prodotti/3030161>



Ponticello a innesto, passo: 5,2 mm, numero poli: 2, corrente nominale: 24 A, lunghezza: 23 mm, colore: rosso

CASE PTFIX L-BOXX DE - Pacchetto completo



1092040

<https://www.phoenixcontact.com/it/prodotti/1092040>

SK 5/3,8:FORTL.ZAHLEN 1-10 - Segnamorsetti

0804183:0001

<https://www.phoenixcontact.com/it/prodotti/0804183:0001>



Scheda di siglatura, autoadesiva, siglatura longitudinale con numeri progressivi: 1 ... 10, Strisce da 10 morsetti ognuna con 12 decine uguale, bianco, per morsetti con spessore: 5 mm, tipo di montaggio: colla

SK 5/3,8:FORTL.ZAHLEN 11-20 - Segnamorsetti

0804183:0011

<https://www.phoenixcontact.com/it/prodotti/0804183:0011>



Scheda di siglatura, autoadesiva, siglatura longitudinale con numeri progressivi: 11 ... 20, Strisce da 10 morsetti ognuna con 12 decine uguale, bianco, per morsetti con spessore: 5 mm, tipo di montaggio: colla

CASE PTFIX L-BOXX DE - Pacchetto completo



1092040

<https://www.phoenixcontact.com/it/prodotti/1092040>

SK 5/3,8: L1-N,PE - Scheda di siglatura

0804206

<https://www.phoenixcontact.com/it/prodotti/0804206>



Scheda di siglatura, Foglio, bianco (RAL 9010), siglato, longitudinale: L1, L2, L3, N, PE, tipo di montaggio: colla, per morsetti con spessore: 5 mm, Numero dei cartellini singoli: 12, altezza del campo di testo: 3,8 mm, larghezza del campo di testo: 5 mm

CASE PTFIX L-BOXX DE - Pacchetto completo



1092040

<https://www.phoenixcontact.com/it/prodotti/1092040>

Dati tecnici

Caratteristiche articolo

Tipo di prodotto	Morsetto di distribuzione
------------------	---------------------------

Dimensioni

Larghezza	445 mm
Altezza	358 mm
Profondità	118 mm

Indicazioni materiale

Colore	nero (RAL 9005)
Materiale isolante	PA

Montaggio

Tipo di montaggio	NS 35/7,5
	NS 35/15

CASE PTFIX L-BOXX DE - Pacchetto completo



1092040

<https://www.phoenixcontact.com/it/prodotti/1092040>

Omologazioni

🔗 To download certificates, visit the product detail page: <https://www.phoenixcontact.com/it/prodotti/1092040>



EAC

ID omologazione: KZ7500651131219505

CASE PTFIX L-BOXX DE - Pacchetto completo



1092040

<https://www.phoenixcontact.com/it/prodotti/1092040>

Classifiche

ECLASS

ECLASS-13.0	27141190
ECLASS-15.0	27250190

ETIM

ETIM 10.0	EC002848
-----------	----------

UNSPSC

UNSPSC 21.0	39121400
-------------	----------

CASE PTFIX L-BOXX DE - Pacchetto completo



1092040

<https://www.phoenixcontact.com/it/prodotti/1092040>

Environmental product compliance

EU RoHS

Soddisfa i requisiti della direttiva RoHS

Non applicabile, nessuna attrezzatura elettrica ed elettronica

EU REACH SVHC

Avviso di sostanza candidata REACH (n. CAS)

Nessuna sostanza con una percentuale di massa maggiore dello 0,1%

Phoenix Contact 2026 © - Tutti i diritti riservati
<https://www.phoenixcontact.com>

PHOENIX CONTACT S.p.a.
Via Bellini, 39/41
20095 Cusano Milanino (MI)
+39 02 660591
info_it@phoenixcontact.com