

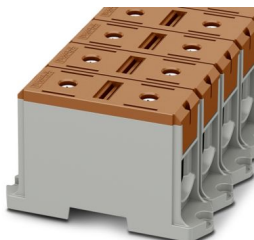
UBAL 240 BN - Morsetti di potenza



1086509

<https://www.phoenixcontact.com/it/prodotti/1086509>

Si prega di notare che i dati visualizzati in questo PDF sono stati generati dal nostro catalogo online. I dati completi sono disponibili nella documentazione per l'utente. Si applicano le condizioni generali di utilizzo per i download.



Morsetti di potenza, tensione nominale: 1000 V, corrente nominale: 380 A, numero di connessioni: 2, numero poli: 1, tipo di connessione: Connessione a vite, Sezione di dimensionamento: 240 mm², sezione: 35 mm² - 240 mm², Sezione di dimensionamento: 240 mm², sezione: 35 mm² - 240 mm², tipo di montaggio: Montaggio a vite, colore: marrone

I vantaggi

- Connessione a vite su misura per conduttori in alluminio e in rame a uno e più fili
- I punti di connessione esenti da manutenzione e preingrassati semplificano la connessione dei conduttori in alluminio
- Custodia estremamente robusta in poliammide rinforzato con fibra di vetro con omologazione V0
- Il design speciale di UBAL permette di collegare contemporaneamente conduttori in alluminio e in rame in terminali diversi

Dati commerciali

Codice articolo	1086509
Pezzi/conf.	5 Pezzi
Quantità di ordinazione minima	5 Pezzi
Codice vendita	BE1311
Codice prodotto	BE1311
GTIN	4055626879345
Peso per pezzo (confezione inclusa)	278,1 g
Peso per pezzo (confezione esclusa)	278,1 g
Numero tariffa doganale	85369010
Paese di origine	EE

Dati tecnici

Note

Note generali	Morsetti componibili Ideali per conduttori in alluminio e in rame (AL-CU)
---------------	---

Note generali

Nota	In caso di utilizzo di conduttori flessibili, si consiglia l'utilizzo di puntalini.
------	---

Caratteristiche articolo

Tipo di prodotto	Morsetto passante
Famiglia di prodotti	UBAL
Numero di poli	1
Numero collegamenti	2
Numero di file	1
Potenziali	1

Caratteristiche di isolamento

Categoria di sovratensione	III
Grado d'inquinamento	3

Caratteristiche elettriche

Tensione impulsiva di dimensionamento	8 kV
Potenza dissipata massima in condizioni nominali	13,78 W

Dati di collegamento

Sezione nominale	240 mm ²
------------------	---------------------

Conduttori in alluminio

Collegamento	Connessione a vite
Filettatura	M20
Nota	Viti ad esagono cavo I seguenti valori si riferiscono ai conduttori in alluminio I valori per i conduttori in alluminio si riferiscono ai conduttori rigidi e a più trefoli secondo la norma EN 60228. Nell'area download troverete le indicazioni per l'utente per la connessione dei conduttori in alluminio.
Coppia di serraggio	12 ... 45 Nm
Lunghezza del tratto da spelare	43 mm
Attacco a norma	IEC 61238-1
Sezione conduttore rigida	35 mm ² ... 240 mm ²
Sezione conduttore AWG	3/0 ... 500 (convertito secondo IEC)
Sezione nominale	240 mm ²
Corrente nominale	380 A
Corrente di carico massima	380 A (con sezione del conduttore di 240 mm ² - corrente di prova a norma IEC 61238-1)

UBAL 240 BN - Morsetti di potenza



1086509

<https://www.phoenixcontact.com/it/prodotti/1086509>

Tensione nominale	1000 V
Conduttori in rame	
Nota	I seguenti valori si riferiscono ai conduttori in rame Conduttori flessibili della classe 5 secondo EN 60228.
Coppia di serraggio	12 ... 45 Nm
Lunghezza del tratto da spelare	43 mm
Attacco a norma	IEC 60947-7-1
Sezione conduttore rigida	35 mm ² ... 240 mm ²
Sezione conduttore AWG	3/0 ... 500 (convertito secondo IEC)
Sezione conduttore flessibile	150 mm ² ... 185 mm ²
Sezione del conduttore flessibile (capocorda senza collare di isolamento)	35 mm ² ... 185 mm ²
Sezione del conduttore flessibile (capocorda e collare in plastica)	35 mm ² ... 185 mm ²
2 conduttori di sezione identica flessibili	35 mm ² ... 70 mm ²
Sezione nominale	240 mm ²
Corrente nominale	415 A
Corrente di carico massima	415 A (con una sezione conduttore di 240 mm ²)
Tensione nominale	1000 V

Dimensioni

Larghezza	37,5 mm
Altezza	130 mm
Profondità	70 mm
Diametro foro	3,22 mm

Indicazioni materiale

Colore	marrone (RAL 8028)
Classe di combustibilità a norma UL 94	V0
Gruppo materiale isolante	II
Materiale isolante	PA
Indice di temperatura relativo materiale isolante (Elec., UL 746 B)	550 °C

Controlli elettrici

Prova di tensione impulsiva

Tensione di prova valore nominale	8 kV
Risultato	Prova superata

Test temperatura ambientale

Requisito verifica di riscaldamento	Aumento di temperatura ≤ 45 K
Risultato	Prova superata
Resistenza alla corrente di breve durata 250 mm ²	28,8 kA
Risultato	Prova superata

Rigidità dielettrica a frequenza di rete

Tensione di prova valore nominale	2,2 kV
Risultato	Prova superata

Caratteristiche meccaniche

Dati meccanici

Parete laterale aperta	No
------------------------	----

Controlli meccanici

Resistenza meccanica

Risultato	Prova superata
-----------	----------------

Fissaggio sul supporto

Guida di supporto/supporto di fissaggio	NS 35
Forza di prova valore nominale	20 N
Risultato	Prova superata

Condizioni ambientali e della vita elettrica

Prova di fiamma ad ago

Durata di applicazione	10 s
Risultato	Prova superata

Vibrazioni/rumori a banda larga

Specifica di prova	DIN EN 50155 (VDE 0115-200):2018-05
Spettro	Controllo della vita elettrica categoria 2, montato su carrello
Frequenza	$f_1 = 5 \text{ Hz}$ fino a $f_2 = 250 \text{ Hz}$
Livello ASD	6,12 (m/s ²) ² /Hz
Accelerazione	3,12g
Durata di prova per asse	5 h
Direzioni di prova	Asse X, Y e Z
Risultato	Prova superata

Urti

Forma d'urto	Semisinusoidale
Accelerazione	30g
Durata urti	18 ms
Numero di urti per direzione	3
Direzioni di prova	Asse X, Y e Z (pos. e neg.)
Risultato	Prova superata

Condizioni ambientali

Temperatura ambiente (esercizio)	-60 °C ... 110 °C (Intervallo di temperatura di esercizio compreso l'autoriscaldamento, temperatura di esercizio massima a breve termine cfr. RTI Elec.)
Temperatura ambiente (stoccaggio/trasporto)	-25 °C ... 60 °C (per breve durata, non oltre le 24 h, da -60 °C °C a +70 °C)
Temperatura ambiente (montaggio)	-5 °C ... 70 °C

UBAL 240 BN - Morsetti di potenza



1086509

<https://www.phoenixcontact.com/it/prodotti/1086509>

Temperatura ambiente (attivazione)	-5 °C ... 70 °C
Umidità dell'aria consentita (esercizio)	20 % ... 90 %
Umidità dell'aria consentita (stoccaggio/trasporto)	30 % ... 70 %

Normative e prescrizioni

Attacco a norma	IEC 61238-1
	IEC 60947-7-1

Montaggio

Tipo di montaggio	Montaggio a vite
-------------------	------------------

UBAL 240 BN - Morsetti di potenza

1086509

<https://www.phoenixcontact.com/it/prodotti/1086509>



Disegni

Schema di collegamento



UBAL 240 BN - Morsetti di potenza



1086509

<https://www.phoenixcontact.com/it/prodotti/1086509>

Omologazioni

📄 To download certificates, visit the product detail page: <https://www.phoenixcontact.com/it/prodotti/1086509>



EAC

ID omologazione: KZ7500651131219505



UL Recognized

ID omologazione: FILE E 60425

	Tensione nominale U_N	Corrente nominale I_N	Sezione AWG	Sezione mm^2
E				
	1000 V	380 A	3/0 - 500	-
Conduttore Al	1000 V	310 A	3/0 - 500	-

UBAL 240 BN - Morsetti di potenza



1086509

<https://www.phoenixcontact.com/it/prodotti/1086509>

Classifiche

ECLASS

ECLASS-13.0	27250101
ECLASS-15.0	27250101

ETIM

ETIM 10.0	EC000897
-----------	----------

UNSPSC

UNSPSC 21.0	39121400
-------------	----------

UBAL 240 BN - Morsetti di potenza



1086509

<https://www.phoenixcontact.com/it/prodotti/1086509>

Environmental product compliance

EU RoHS

Soddisfa i requisiti della direttiva RoHS	Sì, Nessuna deroga
---	--------------------

China RoHS

Environment friendly use period (EFUP)	EFUP-E
	Nessuna sostanza pericolosa al di sopra dei valori limite

EU REACH SVHC

Avviso di sostanza candidata REACH (n. CAS)	Nessuna sostanza con una percentuale di massa maggiore dello 0,1%
---	---

EF3.1 Cambiamento climatico

CO2e kg	2,311 kg CO2e
---------	---------------

Phoenix Contact 2026 © - Tutti i diritti riservati
<https://www.phoenixcontact.com>

PHOENIX CONTACT S.p.a.
Via Bellini, 39/41
20095 Cusano Milanino (MI)
+39 02 660591
info_it@phoenixcontact.com