

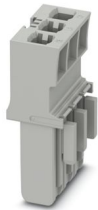
CP 4/3 - Custodia connettore



1066560

<https://www.phoenixcontact.com/it/prodotti/1066560>

Si prega di notare che i dati visualizzati in questo PDF sono stati generati dal nostro catalogo online. I dati completi sono disponibili nella documentazione per l'utente. Si applicano le condizioni generali di utilizzo per i download.



Custodia connettore, tensione nominale: 800 V, corrente nominale: 10 A, tipo di connessione: Connessione a crimpare, passo: 6,2 mm, profondità: 32,4 mm, larghezza: 17,5 mm, altezza: 14,95 mm, numero poli: 3, colore: grigio, tipo di montaggio: Montaggio a innesto

I vantaggi

- Dimensioni minime compatte per applicazioni in spazi ridotti
- Connessione vantaggiosa di cavi preconfezionati con connessione a crimpare

Dati commerciali

Codice articolo	1066560
Pezzi/conf.	10 Pezzi
Quantità di ordinazione minima	10 Pezzi
Codice vendita	BE2144
Codice prodotto	BE2144
GTIN	4055626733555
Peso per pezzo (confezione inclusa)	3,45 g
Peso per pezzo (confezione esclusa)	3,3 g
Numero tariffa doganale	85472000
Paese di origine	PL

CP 4/3 - Custodia connettore



1066560

<https://www.phoenixcontact.com/it/prodotti/1066560>

Dati tecnici

Caratteristiche articolo

Tipo di prodotto	Connettore maschio
Numero di poli	3
Passo	6,2 mm

Caratteristiche di isolamento

Categoria di sovratensione	III
Grado di inquinamento	3

Dati di collegamento

Collegamento	Connessione a crimpare
Sezione conduttore flessibile	1,5 mm ² ... 2,5 mm ²
Sezione nominale	1,5 mm ²
Corrente nominale	10 A
Corrente di carico massima	17,5 A (con una sezione conduttore di 1,5 mm ²)
Tensione nominale	800 V

Dimensioni

Larghezza	17,5 mm
Altezza	14,95 mm
Profondità	32,4 mm
Passo	6,2 mm

Indicazioni materiale

Colore	grigio (RAL 7042)
Classe di combustibilità a norma UL 94	V0
Gruppo materiale isolante	CTI 600
Inserto materiale isolante statico a freddo	-60 °C
Indice di temperatura relativo materiale isolante (Elec., UL 746 B)	130 °C
Protezione antincendio per veicoli su rotaia (DIN EN 45545-2) R22	HL 1 - HL 3
Protezione antincendio per veicoli su rotaia (DIN EN 45545-2) R23	HL 1 - HL 3
Protezione antincendio per veicoli su rotaia (DIN EN 45545-2) R24	HL 1 - HL 3
Protezione antincendio per veicoli su rotaia (DIN EN 45545-2) R26	HL 1 - HL 3
Infiammabilità della superficie NFPA 130 (ASTM E 162)	superata
Densità ottica specifica dei fumi NFPA 130 (ASTM E 662)	superata
Tossicità dei fumi NFPA 130 (SMP 800C)	superata

Condizioni ambientali e della vita elettrica

Condizioni ambientali

CP 4/3 - Custodia connettore



1066560

<https://www.phoenixcontact.com/it/prodotti/1066560>

Temperatura ambiente (esercizio)	-60 °C (per la temperatura di esercizio massima si veda la curva di derating)
Temperatura ambiente (stoccaggio/trasporto)	-25 °C ... 60 °C (per breve durata, non oltre le 24 h, da -60 °C °C a +70 °C)
Temperatura ambiente (montaggio)	-5 °C ... 70 °C
Temperatura ambiente (attivazione)	-5 °C ... 70 °C
Umidità dell'aria consentita (stoccaggio/trasporto)	30 % ... 70 %

CP 4/3 - Custodia connettore





1066560


<https://www.phoenixcontact.com/it/prodotti/1066560>

Omologazioni

📄 To download certificates, visit the product detail page: <https://www.phoenixcontact.com/it/prodotti/1066560>

 IECEE CB Scheme ID omologazione: DE1-64672_B1_B2				
	Tensione nominale U_N	Corrente nominale I_N	Sezione AWG	Sezione mm^2
keine				
	800 V	10 A	-	-

 VDE Zeichengenehmigung ID omologazione: 40043445				
	Tensione nominale U_N	Corrente nominale I_N	Sezione AWG	Sezione mm^2
keine				
	800 V	10 A	-	1,5 - 2,5

 EAC ID omologazione: KZ7500651131219505				
---	--	--	--	--

CP 4/3 - Custodia connettore



1066560

<https://www.phoenixcontact.com/it/prodotti/1066560>

Classifiche

ECLASS

ECLASS-13.0	27250306
ECLASS-15.0	27250306

ETIM

ETIM 10.0	EC002021
-----------	----------

UNSPSC

UNSPSC 21.0	31261500
-------------	----------

CP 4/3 - Custodia connettore



1066560

<https://www.phoenixcontact.com/it/prodotti/1066560>

Environmental product compliance

EU RoHS

Soddisfa i requisiti della direttiva RoHS	Sì, Nessuna deroga
---	--------------------

China RoHS

Environment friendly use period (EFUP)	EFUP-E
	Nessuna sostanza pericolosa al di sopra dei valori limite

EU REACH SVHC

Avviso di sostanza candidata REACH (n. CAS)	Nessuna sostanza con una percentuale di massa maggiore dello 0,1%
---	---

EF3.1 Cambiamento climatico

CO2e kg	0,025 kg CO2e
---------	---------------

Phoenix Contact 2026 © - Tutti i diritti riservati
<https://www.phoenixcontact.com>

PHOENIX CONTACT S.p.a.
Via Bellini, 39/41
20095 Cusano Milanino (MI)
+39 02 660591
info_it@phoenixcontact.com