

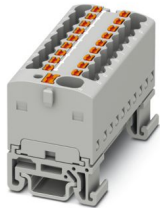
PTFIX 4/18X1,5-NS15A GY - Blocco distributore



1047442

<https://www.phoenixcontact.com/it/prodotti/1047442>

Si prega di notare che i dati visualizzati in questo PDF sono stati generati dal nostro catalogo online. I dati completi sono disponibili nella documentazione per l'utente. Si applicano le condizioni generali di utilizzo per i download.



Blocco distributore, Blocco con orientamento orizzontale e alimentazione integrata, tensione nominale: 500 V, corrente nominale: 17,5 A, numero di connessioni: 19, tipo di connessione: Connessione Push-in, Presa, sezione: 0,14 mm² - 2,5 mm², Connessione Push-in, Connessione collettiva, Sezione di dimensionamento: 4 mm², sezione: 0,2 mm² - 6 mm², tipo di montaggio: NS 15, colore: grigio

I vantaggi

- Possibilità di prova ideali grazie alle aperture di prova su ogni punto di connessione
- Ripartizione del potenziale in un ingombro ridotto grazie al microripartitore compatto
- Flessibilità d'impiego grazie al montaggio diretto o su guida
- Salvaspazio grazie alla forma compatta
- Disposizione chiara grazie alla siglatura di tutti i morsetti

Dati commerciali

| | |
|-------------------------------------|---------------|
| Codice articolo | 1047442 |
| Pezzi/conf. | 20 Pezzi |
| Quantità di ordinazione minima | 20 Pezzi |
| Codice vendita | BEA124 |
| Codice prodotto | BEA124 |
| GTIN | 4055626665474 |
| Peso per pezzo (confezione inclusa) | 20,3 g |
| Peso per pezzo (confezione esclusa) | 20 g |
| Numero tariffa doganale | 85369010 |
| Paese di origine | PL |

PTFIX 4/18X1,5-NS15A GY - Blocco distributore



1047442

<https://www.phoenixcontact.com/it/prodotti/1047442>

Dati tecnici

Note

Note generali

| | |
|------|---|
| Nota | La corrente di carico max. dei singoli punti di collegamento non deve essere superata. |
| | Per le applicazioni di distribuzione dell'alimentazione, è necessario osservare la norma IEC 60364-4-43:2008, modificata + Corrigendum Ott. 2008 (DIN VDE 0100-430:2010-10) sezione 433.2 ff! |

Caratteristiche articolo

| | |
|---------------------|---------------------------|
| Tipo di prodotto | Morsetto di distribuzione |
| Numero collegamenti | 19 |
| Numero di file | 1 |

Caratteristiche di isolamento

| | |
|----------------------------|-----|
| Categoria di sovratensione | III |
| Grado d'inquinamento | 3 |

Caratteristiche elettriche

| | |
|--|--------|
| Tensione impulsiva di dimensionamento | 6 kV |
| Potenza dissipata massima in condizioni nominali | 0,56 W |

Dati di collegamento

| | |
|--------------------------------------|---------------------|
| Alimentazione | sì |
| Numero di connessioni per ogni piano | 19 |
| Sezione nominale | 1,5 mm ² |
| Sezione di dimensionamento AWG | 14 |

Presa

| | |
|---|---|
| Collegamento | Connessione Push-in |
| Lunghezza del tratto da spelare | 8 mm ... 10 mm |
| Calibro a tampone | A3 |
| Attacco a norma | IEC 60947-7-1 |
| Sezione conduttore rigida | 0,14 mm ² ... 2,5 mm ² |
| Sezione conduttore AWG | 26 ... 14 (convertito secondo IEC) |
| Sezione conduttore flessibile | 0,14 mm ² ... 2,5 mm ² |
| Sezione conduttore flessibile [AWG] | 26 ... 14 (convertito secondo IEC) |
| Sezione del conduttore flessibile (capocorda senza collare di isolamento) | 0,14 mm ² ... 1,5 mm ² |
| Sezione del conduttore flessibile (capocorda e collare in plastica) | 0,14 mm ² ... 1,5 mm ² |
| Corrente nominale | 17,5 A |
| Corrente di carico massima | 22 A (con una sezione conduttore di 2,5 mm ²) |
| Corrente cumulativa massima | 32 A |

PTFIX 4/18X1,5-NS15A GY - Blocco distributore



1047442

<https://www.phoenixcontact.com/it/prodotti/1047442>

| | |
|-------------------|-------|
| Tensione nominale | 500 V |
|-------------------|-------|

Connessione collettiva

| | |
|---|---|
| Collegamento | Connessione Push-in |
| Lunghezza del tratto da spelare | 10 mm ... 12 mm |
| Attacco a norma | IEC 60998-2-2 |
| Sezione conduttore rigida | 0,2 mm ² ... 6 mm ² |
| Sezione conduttore AWG | 24 ... 10 (convertito secondo IEC) |
| Sezione conduttore flessibile | 0,2 mm ² ... 6 mm ² |
| Sezione conduttore flessibile [AWG] | 24 ... 10 (convertito secondo IEC) |
| Sezione del conduttore flessibile (capocorda senza collare di isolamento) | 0,2 mm ² ... 4 mm ² |
| Sezione del conduttore flessibile (capocorda e collare in plastica) | 0,2 mm ² ... 4 mm ² |
| Sezione nominale | 4 mm ² |
| Corrente nominale | 41 A |
| Corrente di carico massima | 41 A (con una sezione conduttore di 6 mm ²) |
| Corrente cumulativa massima | 41 A |

Presa Sezioni di collegamento dirette a innesto

| | |
|---|--|
| Sezione conduttore rigida | 0,34 mm ² ... 2,5 mm ² |
| Sezione del conduttore flessibile (capocorda senza collare di isolamento) | 0,34 mm ² ... 1,5 mm ² |
| Sezione del conduttore flessibile (capocorda e collare in plastica) | 0,34 mm ² ... 1,5 mm ² |

Connessione collettiva Sezioni di collegamento dirette a innesto

| | |
|---|--|
| Sezione conduttore rigida | 0,34 mm ² ... 6 mm ² |
| Sezione del conduttore rigido [AWG] | 24 ... 12 (convertito secondo IEC) |
| Sezione conduttore flessibile | 0,34 mm ² ... 4 mm ² |
| Sezione del conduttore flessibile (capocorda senza collare di isolamento) | 0,2 mm ² ... 4 mm ² |
| Sezione del conduttore flessibile (capocorda e collare in plastica) | 0,2 mm ² ... 4 mm ² |

Dimensioni

| | |
|---------------------|---------|
| Larghezza | 43,9 mm |
| Altezza | 21,6 mm |
| Profondità su NS 15 | 27,4 mm |

Indicazioni materiale

| | |
|---|-------------------|
| Colore | grigio (RAL 7042) |
| Classe di combustibilità a norma UL 94 | V0 |
| Gruppo materiale isolante | I |
| Materiale isolante | PA |
| Inserto materiale isolante statico a freddo | -60 °C |
| Indice di temperatura materiale isolante (DIN EN 60216-1 (VDE 0304-21)) | 125 °C |
| Indice di temperatura relativo materiale isolante (Elec., UL 746 B) | 130 °C |
| Protezione antincendio per veicoli su rotaia (DIN EN 45545-2) | HL 1 - HL 3 |

PTFIX 4/18X1,5-NS15A GY - Blocco distributore



1047442

<https://www.phoenixcontact.com/it/prodotti/1047442>

| | |
|---|-------------|
| R22 | |
| Protezione antincendio per veicoli su rotaia (DIN EN 45545-2) R23 | HL 1 - HL 3 |
| Protezione antincendio per veicoli su rotaia (DIN EN 45545-2) R24 | HL 1 - HL 3 |
| Protezione antincendio per veicoli su rotaia (DIN EN 45545-2) R26 | HL 1 - HL 3 |
| Sviluppo di calore cono calorimetrico NFPA 130 (ASTM E 1354) | 27,5 MJ/kg |
| Infiammabilità della superficie NFPA 130 (ASTM E 162) | superata |
| Densità ottica specifica dei fumi NFPA 130 (ASTM E 662) | superata |
| Tossicità dei fumi NFPA 130 (SMP 800C) | superata |

Controlli elettrici

Prova di tensione impulsiva

| | |
|-----------------------------------|----------------|
| Tensione di prova valore nominale | 7,3 kV |
| Risultato | Prova superata |

Test temperatura ambientale

| | |
|--|------------------------------------|
| Requisito verifica di riscaldamento | Aumento di temperatura ≤ 45 K |
| Risultato | Prova superata |
| Resistenza alla corrente di breve durata 4 mm ² | 0,48 kA |
| Resistenza alla corrente di breve durata 6 mm ² | 0,72 kA |
| Resistenza alla corrente di breve durata 1,5 mm ² | 0,18 kA |
| Resistenza alla corrente di breve durata 2,5 mm ² | 0,3 kA |
| Risultato | Prova superata |

Rigidità dielettrica a frequenza di rete

| | |
|-----------------------------------|----------------|
| Tensione di prova valore nominale | 1,89 kV |
| Risultato | Prova superata |

Caratteristiche meccaniche

Dati meccanici

| | |
|------------------------|----|
| Parete laterale aperta | No |
|------------------------|----|

Controlli meccanici

Resistenza meccanica

| | |
|-----------|----------------|
| Risultato | Prova superata |
|-----------|----------------|

Fissaggio sul supporto

| | |
|---|----------------|
| Guida di supporto/supporto di fissaggio | NS 35/NS 15 |
| Forza di prova valore nominale | 5 N |
| Risultato | Prova superata |

Prova di integrità e stabilità dei conduttori

| | |
|-----------------------|-------------|
| Velocità di rotazione | 10 giri/min |
| Giri | 135 |

PTFIX 4/18X1,5-NS15A GY - Blocco distributore



1047442

<https://www.phoenixcontact.com/it/prodotti/1047442>

| | |
|-------------------------|-----------------------------|
| Sezione conduttore/peso | 0,2 mm ² /0,2 kg |
| | 4 mm ² /0,9 kg |
| | 6 mm ² /1,4 kg |
| Risultato | Prova superata |

Prova di integrità e stabilità dei conduttori

| | |
|-------------------------|------------------------------|
| Velocità di rotazione | 10 giri/min |
| Giri | 135 |
| Sezione conduttore/peso | 0,14 mm ² /0,2 kg |
| | 1,5 mm ² /0,4 kg |
| | 2,5 mm ² /0,7 kg |
| Risultato | Prova superata |

Condizioni ambientali e della vita elettrica

Invecchiamento

| | |
|----------------------|----------------|
| Cicli di temperatura | 192 |
| Risultato | Prova superata |

Prova di fiamma ad ago

| | |
|------------------------|----------------|
| Durata di applicazione | 30 s |
| Risultato | Prova superata |

Vibrazioni/rumori a banda larga

| | |
|--------------------------|---|
| Specifica di prova | DIN EN 50155 (VDE 0115-200):2018-05 |
| Spettro | Controllo della vita elettrica categoria 2, montato su carrello |
| Frequenza | $f_1 = 5 \text{ Hz}$ fino a $f_2 = 250 \text{ Hz}$ |
| Livello ASD | 6,12 (m/s ²) ² /Hz |
| Accelerazione | 3,12g |
| Durata di prova per asse | 5 h |
| Direzioni di prova | Asse X, Y e Z |
| Risultato | Prova superata |

Urti

| | |
|------------------------------|-------------------------------------|
| Specifica di prova | DIN EN 50155 (VDE 0115-200):2018-05 |
| Forma d'urto | Semisinusoidale |
| Accelerazione | 30g |
| Durata urti | 18 ms |
| Numero di urti per direzione | 3 |
| Direzioni di prova | Asse X, Y e Z (pos. e neg.) |
| Risultato | Prova superata |

Condizioni ambientali

| | |
|---|--|
| Temperatura ambiente (esercizio) | -60 °C ... 110 °C (Intervallo di temperatura di esercizio compreso l'autoriscaldamento, temperatura di esercizio massima a breve termine cfr. RTI Elec.) |
| Temperatura ambiente (stoccaggio/trasporto) | -25 °C ... 60 °C (per breve durata, non oltre le 24 h, da -60 °C a +70 °C) |

PTFIX 4/18X1,5-NS15A GY - Blocco distributore



1047442

<https://www.phoenixcontact.com/it/prodotti/1047442>

| | |
|---|-----------------|
| Temperatura ambiente (montaggio) | -5 °C ... 70 °C |
| Temperatura ambiente (attivazione) | -5 °C ... 70 °C |
| Umidità dell'aria consentita (esercizio) | 20 % ... 90 % |
| Umidità dell'aria consentita (stoccaggio/trasporto) | 30 % ... 70 % |

Normative e prescrizioni

| | |
|-----------------|---------------|
| Attacco a norma | IEC 60947-7-1 |
| | IEC 60998-2-2 |

Montaggio

| | |
|-------------------|-------|
| Tipo di montaggio | NS 15 |
|-------------------|-------|

Disegni

Schema di collegamento



PTFIX 4/18X1,5-NS15A GY - Blocco distributore



1047442

<https://www.phoenixcontact.com/it/prodotti/1047442>

Omologazioni

To download certificates, visit the product detail page: <https://www.phoenixcontact.com/it/prodotti/1047442>

| DNV ID omologazione: TAE00002TT-05 | | | | |
|--|-------------------------|-------------------------|-------------|----------------|
| | Tensione nominale U_N | Corrente nominale I_N | Sezione AWG | Sezione mm^2 |
| keine | | | | |
| | 500 V | 24 A | - | - |

| CSA ID omologazione: 13631 | | | | |
|--------------------------------------|-------------------------|-------------------------|-------------|----------------|
| | Tensione nominale U_N | Corrente nominale I_N | Sezione AWG | Sezione mm^2 |
| B | | | | |
| Uscita | 300 V | 20 A | 26 - 12 | - |
| Ingresso | 300 V | 30 A | 24 - 10 | - |
| C | | | | |
| Uscita | 150 V | 20 A | 26 - 12 | - |
| Ingresso | 150 V | 30 A | 24 - 10 | - |

| IECEE CB Scheme ID omologazione: DE1-62701 | | | | |
|--|-------------------------|-------------------------|-------------|----------------|
| | Tensione nominale U_N | Corrente nominale I_N | Sezione AWG | Sezione mm^2 |
| keine | | | | |
| | 500 V | 32 A | - | - 4 |

| EAC ID omologazione: RU C-DE.BL08.B.00644 | | | | |
|---|--|--|--|--|
|---|--|--|--|--|

| VDE Zeichengenehmigung ID omologazione: 40047797 | | | | |
|--|--|--|--|--|
|--|--|--|--|--|

| cULus Recognized ID omologazione: E60425 | | | | |
|--|-------------------------|-------------------------|-------------|----------------|
| | Tensione nominale U_N | Corrente nominale I_N | Sezione AWG | Sezione mm^2 |
| B | | | | |
| Uscita | 300 V | 20 A | 26 - 12 | - |
| Ingresso | 300 V | 30 A | 24 - 10 | - |
| C | | | | |
| Uscita | 150 V | 20 A | 26 - 12 | - |
| Ingresso | 150 V | 30 A | 24 - 10 | - |

PTFIX 4/18X1,5-NS15A GY - Blocco distributore

1047442

<https://www.phoenixcontact.com/it/prodotti/1047442>



EAC

ID omologazione: KZ7500651131219505

1047442

<https://www.phoenixcontact.com/it/prodotti/1047442>

Classifiche

ECLASS

| | |
|-------------|----------|
| ECLASS-13.0 | 27250118 |
| ECLASS-15.0 | 27250118 |

ETIM

| | |
|-----------|----------|
| ETIM 10.0 | EC000897 |
|-----------|----------|

UNSPSC

| | |
|-------------|----------|
| UNSPSC 21.0 | 39121400 |
|-------------|----------|

1047442

<https://www.phoenixcontact.com/it/prodotti/1047442>

Environmental product compliance

EU RoHS

| | |
|---|--------------------|
| Soddisfa i requisiti della direttiva RoHS | Sì, Nessuna deroga |
|---|--------------------|

China RoHS

| | |
|--|---|
| Environment friendly use period (EFUP) | EFUP-E |
| | Nessuna sostanza pericolosa al di sopra dei valori limite |

EU REACH SVHC

| | |
|---|---|
| Avviso di sostanza candidata REACH (n. CAS) | Nessuna sostanza con una percentuale di massa maggiore dello 0,1% |
|---|---|

Phoenix Contact 2026 © - Tutti i diritti riservati
<https://www.phoenixcontact.com>

PHOENIX CONTACT S.p.a.
Via Bellini, 39/41
20095 Cusano Milanino (MI)
+39 02 660591
info_it@phoenixcontact.com