

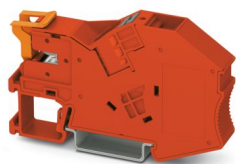
PTI 16-NLS-FI RD - Morsetto per installazioni



1030132

<https://www.phoenixcontact.com/it/prodotti/1030132>

Si prega di notare che i dati visualizzati in questo PDF sono stati generati dal nostro catalogo online. I dati completi sono disponibili nella documentazione per l'utente. Si applicano le condizioni generali di utilizzo per i download.



Morsetto per installazioni, con blocco posizione, tensione nominale: 1000 V, corrente nominale: 70 A, Connessione Push-in, 1. piano, Sezione di dimensionamento: 16 mm², sezione: 0,5 mm² - 25 mm², tipo di montaggio: NS 35/7,5, NS 35/15, colore: rosso

Dati commerciali

Codice articolo	1030132
Pezzi/conf.	10 Pezzi
Quantità di ordinazione minima	10 Pezzi
Codice vendita	BE2252
Codice prodotto	BE2252
GTIN	4055626533322
Peso per pezzo (confezione inclusa)	32,035 g
Peso per pezzo (confezione esclusa)	31,83 g
Numero tariffa doganale	85369010
Paese di origine	PL

Dati tecnici

Note

Nota per l'utilizzo	con blocco posizione
---------------------	----------------------

Caratteristiche articolo

Tipo di prodotto	Morsetto per installazioni
Numero collegamenti	2
Numero di file	1
Potenziali	1

Caratteristiche di isolamento

Categoria di sovratensione	III
Grado d'inquinamento	3

Caratteristiche elettriche

Tensione impulsiva di dimensionamento	6 kV
Potenza dissipata massima in condizioni nominali	2,43 W
Carico di corrente ammissibile sulle barre N	140 A

Dati di collegamento

Numero di connessioni per ogni piano	2
Sezione nominale	16 mm ²

1. piano

Collegamento	Connessione Push-in
Lunghezza del tratto da spelare	18 mm ... 20 mm
Calibro a tampone	A7
Attacco a norma	IEC 60947-7-1
Sezione conduttore rigida	0,5 mm ² ... 25 mm ²
Sezione conduttore AWG	20 ... 4 (convertito secondo IEC)
Sezione conduttore flessibile	0,5 mm ² ... 16 mm ²
Sezione conduttore flessibile [AWG]	20 ... 6 (convertito secondo IEC)
Sezione del conduttore flessibile (capocorda senza collare di isolamento)	0,5 mm ² ... 16 mm ²
Sezione del conduttore flessibile (capocorda e collare in plastica)	0,5 mm ² ... 16 mm ²
2 conduttori di sezione identica flessibili con puntalino TWIN con collare in plastica	1,5 mm ² ... 4 mm ²
Sezione nominale	16 mm ²
Corrente nominale	70 A (con una sezione del conduttore di 16 mm ²)
Corrente di carico massima	76 A
Tensione nominale	1000 V

1. piano Sezioni di collegamento dirette a innesto

Sezione conduttore rigida	2,5 mm ² ... 25 mm ²
---------------------------	--

PTI 16-NLS-FI RD - Morsetto per installazioni



1030132

<https://www.phoenixcontact.com/it/prodotti/1030132>

Sezione del conduttore flessibile (capocorda senza collare di isolamento)	2,5 mm ² ... 16 mm ²
Sezione del conduttore flessibile (capocorda e collare in plastica)	2,5 mm ² ... 16 mm ²

Dimensioni

Larghezza	12,2 mm
Altezza	81,9 mm
Profondità	46,8 mm
Profondità su NS 35/7,5	48,5 mm
Profondità su NS 35/15	56 mm

Indicazioni materiale

Colore	rosso (RAL 3001)
Classe di combustibilità a norma UL 94	V0
Gruppo materiale isolante	I
Materiale isolante	PA

Caratteristiche meccaniche

Dati meccanici

Parete laterale aperta	No
------------------------	----

Condizioni ambientali e della vita elettrica

Condizioni ambientali

Temperatura ambiente (esercizio)	-60 °C ... 110 °C (Intervallo di temperatura di esercizio compreso l'autoriscaldamento, temperatura di esercizio massima a breve termine cfr. RTI Elec.)
Temperatura ambiente (stoccaggio/trasporto)	-25 °C ... 60 °C (per breve durata, non oltre le 24 h, da -60 °C °C a +70 °C)
Temperatura ambiente (montaggio)	-5 °C ... 70 °C
Temperatura ambiente (attivazione)	-5 °C ... 70 °C
Umidità dell'aria consentita (esercizio)	20 % ... 90 %
Umidità dell'aria consentita (stoccaggio/trasporto)	30 % ... 70 %

Normative e prescrizioni

Attacco a norma	IEC 60947-7-1
-----------------	---------------

Montaggio

Tipo di montaggio	NS 35/7,5
	NS 35/15

Disegni

Schema di collegamento



PTI 16-NLS-FI RD - Morsetto per installazioni



1030132

<https://www.phoenixcontact.com/it/prodotti/1030132>

Classifiche

ECLASS

ECLASS-13.0

27250110

ETIM

ETIM 9.0

EC001329

UNSPSC

UNSPSC 21.0

39121400

PTI 16-NLS-FI RD - Morsetto per installazioni



1030132

<https://www.phoenixcontact.com/it/prodotti/1030132>

Environmental product compliance

EU RoHS

Soddisfa i requisiti della direttiva RoHS	Sì, Nessuna deroga
---	--------------------

China RoHS

Environment friendly use period (EFUP)	EFUP-E
	Nessuna sostanza pericolosa al di sopra dei valori limite

EU REACH SVHC

Avviso di sostanza candidata REACH (n. CAS)	Nessuna sostanza con una percentuale di massa maggiore dello 0,1%
---	---

Phoenix Contact 2026 © - Tutti i diritti riservati
<https://www.phoenixcontact.com>

PHOENIX CONTACT S.p.a.
Via Bellini, 39/41
20095 Cusano Milanino (MI)
+39 02 660591
info_it@phoenixcontact.com