

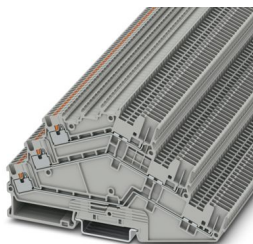
PTS 1,5/S-3L/3P - Morsetto a più piani



1027881

<https://www.phoenixcontact.com/it/prodotti/1027881>

Si prega di notare che i dati visualizzati in questo PDF sono stati generati dal nostro catalogo online. I dati completi sono disponibili nella documentazione per l'utente. Si applicano le condizioni generali di utilizzo per i download.



Morsetto a più piani, Corrente e tensione sono determinate dalla spina impiegata., tensione nominale: 500 V, corrente nominale: 15 A, tipo di connessione: Push-in / attacco connettore, 1. piano, Sezione di dimensionamento: 1,5 mm², sezione: 0,14 mm² - 1,5 mm², tipo di montaggio: NS 35/7,5, colore: grigio

I vantaggi

- Risparmio di tempo grazie alla connessione dei conduttori tramite tecnologia a innesto diretto, senza la necessità di utensili
- Pratico inserimento con forze di inserzione inferiori
- Elevate forze di estrazione dei conduttori grazie al design della molla
- Connessione dei conduttori resistente alle vibrazioni ed esente da manutenzione
- Piena flessibilità grazie agli accessori standardizzati CLIPLINE complete per ponti, siglatura e prova
- Elevato risparmio di spazio grazie all'integrazione compatta di due circuiti elettrici separati in un unico morsetto
- Ottimizzata per il cablaggio manuale e automatizzato

Dati commerciali

Codice articolo	1027881
Pezzi/conf.	50 Pezzi
Quantità di ordinazione minima	50 Pezzi
Codice vendita	BE2241
Codice prodotto	BE2241
GTIN	4055626522951
Peso per pezzo (confezione inclusa)	14,18 g
Peso per pezzo (confezione esclusa)	14,18 g
Numero tariffa doganale	85369010
Paese di origine	PL

PTS 1,5/S-3L/3P - Morsetto a più piani



1027881

<https://www.phoenixcontact.com/it/prodotti/1027881>

Dati tecnici

Note

Note generali	Corrente e tensione sono determinate dalla spina impiegata.
---------------	-------------------------------------------------------------

Caratteristiche articolo

Famiglia di prodotti	PTS
Campo di applicazione	Industria ferroviaria
	Costruzione di macchine
	Costruzione di impianti
Numero collegamenti	6
Numero di file	3
Potenziali	3

Caratteristiche di isolamento

Categoria di sovratensione	III
Grado d'inquinamento	3

Caratteristiche elettriche

Tensione impulsiva di dimensionamento	6 kV
Potenza dissipata massima in condizioni nominali	0,56 W

Dati di collegamento

Numero di connessioni per ogni piano	2
Sezione nominale	1,5 mm ²

1. piano

Collegamento	Push-in / attacco connettore
Lunghezza del tratto da spelare	8 mm ... 10 mm
Calibro a tampone	A1 / B1
Attacco a norma	IEC 60947-7-1
Sezione conduttore rigida	0,14 mm ² ... 1,5 mm ²
Sezione conduttore AWG	26 ... 16 (convertito secondo IEC)
Sezione conduttore flessibile	0,14 mm ² ... 1,5 mm ²
Sezione conduttore flessibile [AWG]	26 ... 16 (convertito secondo IEC)
Sezione del conduttore flessibile (capocorda senza collare di isolamento)	0,14 mm ² ... 1,5 mm ²
Sezione del conduttore flessibile (capocorda e collare in plastica)	0,14 mm ² ... 1 mm ² (è consigliato l'impiego del capocorda montato AI-S 1-8 TQ cod. art. 1200293)
Sezione nominale	1,5 mm ²
Corrente nominale	15 A (tenere conto del derating)
Corrente di carico massima	15 A
Tensione nominale	500 V

1. piano Sezioni di collegamento dirette a innesto

PTS 1,5/S-3L/3P - Morsetto a più piani



1027881

<https://www.phoenixcontact.com/it/prodotti/1027881>

Sezione conduttore rigida	0,25 mm² ... 1,5 mm²
Sezione del conduttore flessibile (capocorda senza collare di isolamento)	0,34 mm² ... 1,5 mm²
Sezione del conduttore flessibile (capocorda e collare in plastica)	0,34 mm² ... 1 mm²

Dimensioni

Larghezza	3,5 mm
Spessore della piastra terminale	0,8 mm
Altezza	119,5 mm
Profondità	64,3 mm
Profondità su NS 35/7,5	58,3 mm
Profondità su NS 35/15	65,8 mm

Indicazioni materiale

Colore	grigio (RAL 7042)
Classe di combustibilità a norma UL 94	V0
Gruppo materiale isolante	I
Materiale isolante	PA
Inserito materiale isolante statico a freddo	-60 °C
Indice di temperatura materiale isolante (DIN EN 60216-1 (VDE 0304-21))	130 °C
Indice di temperatura relativo materiale isolante (Elec., UL 746 B)	130 °C
Protezione antincendio per veicoli su rotaia (DIN EN 45545-2) R22	HL 1 - HL 3
Protezione antincendio per veicoli su rotaia (DIN EN 45545-2) R23	HL 1 - HL 3
Protezione antincendio per veicoli su rotaia (DIN EN 45545-2) R24	HL 1 - HL 3
Protezione antincendio per veicoli su rotaia (DIN EN 45545-2) R26	HL 1 - HL 3
Sviluppo di calore cono calorimetrico NFPA 130 (ASTM E 1354)	28 MJ/kg
Infiammabilità della superficie NFPA 130 (ASTM E 162)	superata
Densità ottica specifica dei fumi NFPA 130 (ASTM E 662)	superata
Tossicità dei fumi NFPA 130 (SMP 800C)	superata

Controlli elettrici

Prova di tensione impulsiva

Risultato	Prova superata
Resistenza alla corrente di breve durata 1,5 mm²	0,18 kA AC
Risultato	Prova superata

Rigidità dielettrica a frequenza di rete

Risultato	Prova superata
-----------	----------------

Caratteristiche meccaniche

Dati meccanici

PTS 1,5/S-3L/3P - Morsetto a più piani



1027881

<https://www.phoenixcontact.com/it/prodotti/1027881>

Parete laterale aperta	Sì
------------------------	----

Controlli meccanici

Fissaggio sul supporto

Guida di supporto/supporto di fissaggio	NS 35
Risultato	Prova superata

Condizioni ambientali e della vita elettrica

Prova di fiamma ad ago

Durata di applicazione	30 s
Risultato	Prova superata

Vibrazioni/rumori a banda larga

Specifica di prova	DIN EN 50155 (VDE 0115-200):2018-05
Spettro	Controllo della vita elettrica categoria 1, classe B, montato sulla carrozzeria
Frequenza	$f_1 = 5 \text{ Hz}$ a $f_2 = 150 \text{ Hz}$
Livello ASD	$0,964 \text{ (m/s}^2\text{)}^2\text{/Hz}$
Accelerazione	0,58g
Durata di prova per asse	5 h
Direzioni di prova	Asse X, Y e Z
Risultato	Prova superata

Urti

Forma d'urto	Semisinusoidale
Accelerazione	5g
Durata urti	30 ms
Numero di urti per direzione	3
Direzioni di prova	Asse X, Y e Z (pos. e neg.)
Risultato	Prova superata

Condizioni ambientali

Temperatura ambiente (esercizio)	-60 °C (per la temperatura di esercizio massima si veda la curva di derating)
Temperatura ambiente (stoccaggio/trasporto)	-25 °C ... 60 °C (per breve durata, non oltre le 24 h, da -60 °C a +70 °C)
Temperatura ambiente (montaggio)	-5 °C ... 70 °C
Temperatura ambiente (attivazione)	-5 °C ... 70 °C
Umidità dell'aria consentita (esercizio)	20 % ... 90 %
Umidità dell'aria consentita (stoccaggio/trasporto)	30 % ... 70 %

Normative e prescrizioni

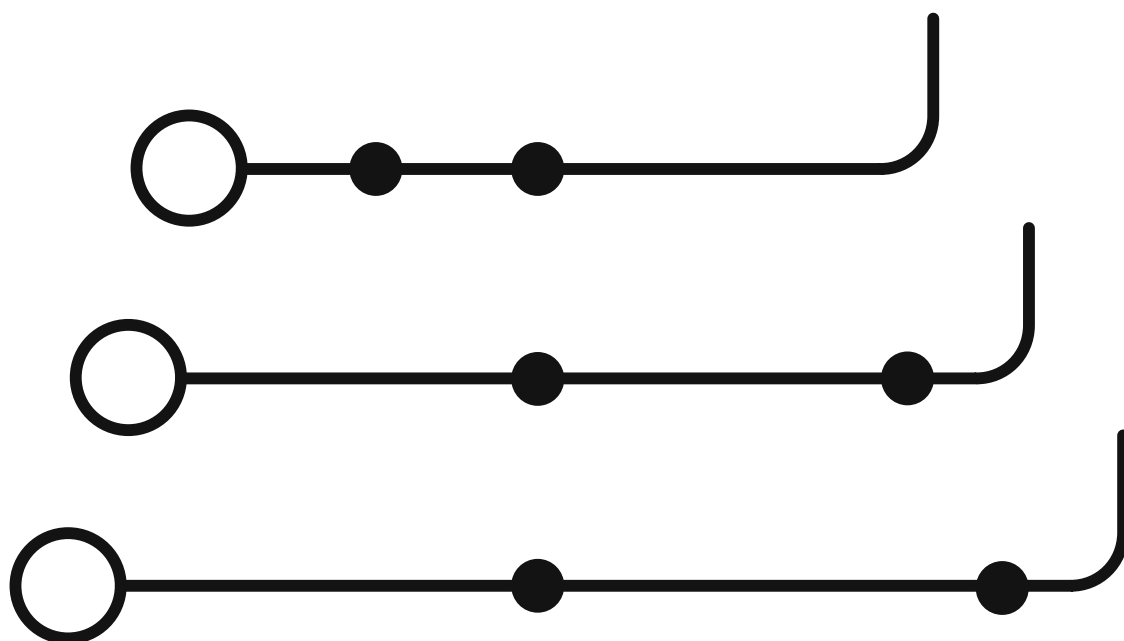
Attacco a norma	IEC 60947-7-1
-----------------	---------------

Montaggio

Tipo di montaggio	NS 35/7,5
-------------------	-----------

Disegni

Schema di collegamento



PTS 1,5/S-3L/3P - Morsetto a più piani





1027881


<https://www.phoenixcontact.com/it/prodotti/1027881>

Omologazioni

To download certificates, visit the product detail page: <https://www.phoenixcontact.com/it/prodotti/1027881>

 CSA ID omologazione: 158887				
	Tensione nominale U_N	Corrente nominale I_N	Sezione AWG	Sezione mm^2
B				
	300 V	13 A	26 - 14	-
C				
	300 V	13 A	26 - 14	-
D				
	600 V	5 A	26 - 14	-

 cULus Recognized ID omologazione: E60425				
	Tensione nominale U_N	Corrente nominale I_N	Sezione AWG	Sezione mm^2
B				
	300 V	13 A	26 - 14	-
C				
	300 V	13 A	26 - 14	-
F				
	500 V	13 A	26 - 14	-
D				
	600 V	5 A	26 - 14	-

 EAC ID omologazione: KZ7500651131219505				
---------------------------------------------------------------------------------------------------------------------------------------	--	--	--	--

PTS 1,5/S-3L/3P - Morsetto a più piani



1027881

<https://www.phoenixcontact.com/it/prodotti/1027881>

Classifiche

ECLASS

ECLASS-13.0	27250102
ECLASS-15.0	27250102

ETIM

ETIM 10.0	EC000897
-----------	----------

UNSPSC

UNSPSC 21.0	39121400
-------------	----------

PTS 1,5/S-3L/3P - Morsetto a più piani



1027881

<https://www.phoenixcontact.com/it/prodotti/1027881>

Environmental product compliance

EU RoHS

Soddisfa i requisiti della direttiva RoHS	Sì, Nessuna deroga
-------------------------------------------	--------------------

China RoHS

Environment friendly use period (EFUP)	EFUP-E
	Nessuna sostanza pericolosa al di sopra dei valori limite

EU REACH SVHC

Avviso di sostanza candidata REACH (n. CAS)	Nessuna sostanza con una percentuale di massa maggiore dello 0,1%
---------------------------------------------	-------------------------------------------------------------------

Phoenix Contact 2026 © - Tutti i diritti riservati
<https://www.phoenixcontact.com>

PHOENIX CONTACT S.p.a.
Via Bellini, 39/41
20095 Cusano Milanino (MI)
+39 02 660591
info_it@phoenixcontact.com