

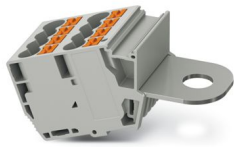
AGK PT 8X6/M10 - Morsetto di derivazione



1017450

<https://www.phoenixcontact.com/it/prodotti/1017450>

Si prega di notare che i dati visualizzati in questo PDF sono stati generati dal nostro catalogo online. I dati completi sono disponibili nella documentazione per l'utente. Si applicano le condizioni generali di utilizzo per i download.



Designazione del punto di fissaggio in ordine alfabetico

Morsetto di derivazione, tensione nominale: 1000 V, corrente nominale: 41 A, numero di connessioni: 9, tipo di connessione: Connessione Push-in, Sezione di dimensionamento: 6 mm², 1. piano, sezione: 0,5 mm² - 10 mm², Bullone, 1. piano, tipo di montaggio: sull'elemento base, colore: grigio

I vantaggi

- Il morsetto opzionale con presa di derivazione completamente isolato consente una presa di tensione
- Ampia superficie di siglatura

Dati commerciali

Codice articolo	1017450
Pezzi/conf.	10 Pezzi
Quantità di ordinazione minima	10 Pezzi
Codice vendita	BE2ZWX
Codice prodotto	BE2ZWX
GTIN	4055626500539
Peso per pezzo (confezione inclusa)	65,83 g
Peso per pezzo (confezione esclusa)	62,2 g
Numero tariffa doganale	85369010
Paese di origine	CN

1017450

<https://www.phoenixcontact.com/it/prodotti/1017450>

Dati tecnici

Note

Note generali

Nota	Per le applicazioni di distribuzione dell'alimentazione, è necessario osservare la norma IEC 60364-4-43:2008, modificata + Corrigendum Ott. 2008 (DIN VDE 0100-430:2010-10) sezione 433.2 ff!
------	---

Caratteristiche articolo

Tipo di prodotto	Morsetto di derivazione
Famiglia di prodotti	PT
Numero collegamenti	9
Numero di file	1
Potenziali	1

Caratteristiche di isolamento

Categoria di sovratensione	III
----------------------------	-----

Caratteristiche elettriche

Tensione impulsiva di dimensionamento	8 kV
Potenza dissipata massima in condizioni nominali	1,31 W

Dati di collegamento

Numero di connessioni per ogni piano	9
Sezione nominale	6 mm ²
Sezione di dimensionamento AWG	10

1. piano

Collegamento	Connessione Push-in
Lunghezza del tratto da spelare	10 mm ... 12 mm
Calibro a tampone	A5
Attacco a norma	IEC 60947-7-1
Sezione conduttore rigida	0,5 mm ² ... 10 mm ²
Sezione conduttore AWG	20 ... 8 (convertito secondo IEC)
Sezione conduttore flessibile	0,5 mm ² ... 6 mm ²
Sezione conduttore flessibile [AWG]	20 ... 10 (convertito secondo IEC)
Sezione del conduttore flessibile (capocorda senza collare di isolamento)	0,5 mm ² ... 6 mm ²
Sezione del conduttore flessibile (capocorda e collare in plastica)	0,5 mm ² ... 6 mm ²
Sezione del conduttore flessibile (2 conduttori di sezione identica con puntalino TWIN con collare in plastica)	0,5 mm ² ... 1,5 mm ²
Sezione nominale	6 mm ²
Corrente nominale	41 A
Corrente di carico massima	57 A

AGK PT 8X6/M10 - Morsetto di derivazione



1017450

<https://www.phoenixcontact.com/it/prodotti/1017450>

Corrente cumulativa massima	106 A (Collegamento a bullone)
Tensione nominale	1000 V

1. piano

Collegamento	Bullone
Filettatura	M10
Nota	Perno di collegamento
Coppia di serraggio	10 ... 20 Nm
Attacco a norma	IEC 60947-7-1
Sezione conduttore flessibile	6 mm ² ... 120 mm ²
Sezione conduttore flessibile [AWG]	10 ... 250 kcmil (convertito secondo IEC)
Corrente nominale	41 A

Connessione capocorda

Sezione AWG	(convertito secondo IEC)
Diametro occhiello	10,4 mm
Larghezza	32 mm
Diametro bullone	10 mm
Filettatura	M10

Dimensioni

Larghezza	31 mm
Altezza	72,6 mm
Profondità	32,3 mm
Diametro foro	10,4 mm

Indicazioni materiale

Colore	grigio (RAL 7042)
Classe di combustibilità a norma UL 94	V0
Gruppo materiale isolante	I
Materiale isolante	PA
Insero materiale isolante statico a freddo	-60 °C
Indice di temperatura materiale isolante (DIN EN 60216-1 (VDE 0304-21))	130 °C
Indice di temperatura relativo materiale isolante (Elec., UL 746 B)	130 °C
Protezione antincendio per veicoli su rotaia (DIN EN 45545-2) R22	HL 1 - HL 3
Protezione antincendio per veicoli su rotaia (DIN EN 45545-2) R23	HL 1 - HL 3
Protezione antincendio per veicoli su rotaia (DIN EN 45545-2) R24	HL 1 - HL 3
Protezione antincendio per veicoli su rotaia (DIN EN 45545-2) R26	HL 1 - HL 3
Sviluppo di calore cono calorimetrico NFPA 130 (ASTM E 1354)	28 MJ/kg
Infiammabilità della superficie NFPA 130 (ASTM E 162)	superata
Densità ottica specifica dei fumi NFPA 130 (ASTM E 662)	superata

1017450

<https://www.phoenixcontact.com/it/prodotti/1017450>

Tossicità dei fumi NFPA 130 (SMP 800C)	superata
--	----------

Controlli elettrici

Prova di tensione impulsiva

Tensione di prova valore nominale	9,8 kV
Risultato	Prova superata

Test temperatura ambientale

Requisito verifica di riscaldamento	Aumento di temperatura ≤ 45 K
Risultato	Prova superata
Resistenza alla corrente di breve durata 6 mm ²	0,72 kA
Resistenza alla corrente di breve durata 10 mm ²	1,2 kA
Risultato	Prova superata

Rigidità dielettrica a frequenza di rete

Tensione di prova valore nominale	2,2 kV
Risultato	Prova superata

Caratteristiche meccaniche

Dati meccanici

Parete laterale aperta	No
------------------------	----

Controlli meccanici

Resistenza meccanica

Risultato	Prova superata
-----------	----------------

Fissaggio sul supporto

Guida di supporto/supporto di fissaggio	NS 35
Forza di prova valore nominale	5 N
Risultato	Prova superata

Prova di integrità e stabilità dei conduttori

Velocità di rotazione	10 giri/min
Giri	135
Sezione conduttore/peso	0,5 mm ² /0,3 kg
	6 mm ² /1,4 kg
	10 mm ² /2 kg
Risultato	Prova superata

Condizioni ambientali e della vita elettrica

Invecchiamento

Cicli di temperatura	192
Risultato	Prova superata

Prova di fiamma ad ago

1017450

<https://www.phoenixcontact.com/it/prodotti/1017450>

Durata di applicazione	30 s
Risultato	Prova superata

Vibrazioni/rumori a banda larga

Specifica di prova	DIN EN 50155 (VDE 0115-200):2008-03
Spettro	Controllo della vita elettrica categoria 2, montato su carrello
Frequenza	$f_1 = 5 \text{ Hz}$ fino a $f_2 = 250 \text{ Hz}$
Livello ASD	6,12 (m/s ²) ² /Hz
Accelerazione	3,12g
Durata di prova per asse	5 h
Direzioni di prova	Asse X, Y e Z
Risultato	Prova superata

Urti

Specifica di prova	DIN EN 50155 (VDE 0115-200):2008-03
Forma d'urto	Semisinusoidale
Accelerazione	30g
Durata urti	18 ms
Numero di urti per direzione	3
Direzioni di prova	Asse X, Y e Z (pos. e neg.)
Risultato	Prova superata

Condizioni ambientali

Temperatura ambiente (esercizio)	-60 °C ... 110 °C (Intervallo di temperatura di esercizio compreso l'autoriscaldamento, temperatura di esercizio massima a breve termine cfr. RTI Elec.)
Temperatura ambiente (stoccaggio/trasporto)	-25 °C ... 60 °C (per breve durata, non oltre le 24 h, da -60 °C a +70 °C)
Temperatura ambiente (montaggio)	-5 °C ... 70 °C
Temperatura ambiente (attivazione)	-5 °C ... 70 °C
Umidità dell'aria consentita (esercizio)	20 % ... 90 %
Umidità dell'aria consentita (stoccaggio/trasporto)	30 % ... 70 %

Normative e prescrizioni

Attacco a norma	IEC 60947-7-1
	IEC 60947-7-1

Montaggio

Tipo di montaggio	sull'elemento base
-------------------	--------------------

1017450

<https://www.phoenixcontact.com/it/prodotti/1017450>

Disegni

Schema di collegamento



AGK PT 8X6/M10 - Morsetto di derivazione



1017450

<https://www.phoenixcontact.com/it/prodotti/1017450>

Omologazioni

📄 To download certificates, visit the product detail page: <https://www.phoenixcontact.com/it/prodotti/1017450>

DNV

ID omologazione: TAE000037B



CSA

ID omologazione: 158887

	Tensione nominale U_N	Corrente nominale I_N	Sezione AWG	Sezione mm^2
C				
Uscita	1000 V	50 A	20 - 8	-
Ingresso	1000 V	100 A	-	-



EAC

ID omologazione: RU C-DE.BL08.B.00644



cULus Recognized

ID omologazione: E60425

	Tensione nominale U_N	Corrente nominale I_N	Sezione AWG	Sezione mm^2
F				
Uscita	1000 V	50 A	20 - 8	-
Ingresso	1000 V	100 A	-	-
E				
Uscita	1000 V	50 A	20 - 8	-
Ingresso	1000 V	100 A	-	-

AGK PT 8X6/M10 - Morsetto di derivazione



1017450

<https://www.phoenixcontact.com/it/prodotti/1017450>

Classifiche

ECLASS

ECLASS-13.0	27250308
ECLASS-15.0	27250308

ETIM

ETIM 10.0	EC000897
-----------	----------

UNSPSC

UNSPSC 21.0	39121400
-------------	----------

1017450

<https://www.phoenixcontact.com/it/prodotti/1017450>

Environmental product compliance

EU RoHS

Soddisfa i requisiti della direttiva RoHS	Sì, Nessuna deroga
---	--------------------

China RoHS

Environment friendly use period (EFUP)	EFUP-E
	Nessuna sostanza pericolosa al di sopra dei valori limite

EU REACH SVHC

Avviso di sostanza candidata REACH (n. CAS)	Nessuna sostanza con una percentuale di massa maggiore dello 0,1%
---	---

EF3.1 Cambiamento climatico

CO2e kg	0,89 kg CO2e
---------	--------------

Phoenix Contact 2026 © - Tutti i diritti riservati
<https://www.phoenixcontact.com>

PHOENIX CONTACT S.p.a.
Via Bellini, 39/41
20095 Cusano Milanino (MI)
+39 02 660591
info_it@phoenixcontact.com