

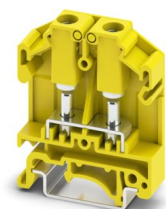
OTTA 6-P/P YE - Morsetto di collegamento a bullone



0790621

<https://www.phoenixcontact.com/it/prodotti/0790621>

Si prega di notare che i dati visualizzati in questo PDF sono stati generati dal nostro catalogo online. I dati completi sono disponibili nella documentazione per l'utente. Si applicano le condizioni generali di utilizzo per i download.



Morsetto di collegamento a bullone, con viti per prese di prova per l'alloggiamento di spine di prova, numero di connessioni: 2, tipo di montaggio: NS 35/7,5, NS 35/15, NS 32, colore: giallo

Dati commerciali

| | |
|-------------------------------------|---------------|
| Codice articolo | 0790621 |
| Pezzi/conf. | 50 Pezzi |
| Quantità di ordinazione minima | 50 Pezzi |
| Codice vendita | BE4513 |
| Codice prodotto | BE4513 |
| GTIN | 4046356649834 |
| Peso per pezzo (confezione inclusa) | 21,474 g |
| Peso per pezzo (confezione esclusa) | 21,474 g |
| Numero tariffa doganale | 85369010 |
| Paese di origine | IN |

Dati tecnici

Caratteristiche articolo

| | |
|----------------------|------------------------------------|
| Tipo di prodotto | Morsetto di collegamento a bullone |
| Famiglia di prodotti | OTTA |
| Numero collegamenti | 2 |
| Numero di file | 1 |
| Potenziali | 1 |

Caratteristiche di isolamento

| | |
|----------------------------|-----|
| Categoria di sovratensione | III |
| Grado d'inquinamento | 3 |

Caratteristiche elettriche

| | |
|--|--------|
| Tensione impulsiva di dimensionamento | 8 kV |
| Potenza dissipata massima in condizioni nominali | 1,31 W |

Dati di collegamento

| | |
|--------------------------------------|-------------------|
| Numero di connessioni per ogni piano | 2 |
| Sezione nominale | 6 mm ² |

Connessione capocorda

| | |
|-------------|--------------------------|
| Sezione AWG | (convertito secondo IEC) |
|-------------|--------------------------|

Dimensioni

| | |
|----------------------------------|---------|
| Larghezza | 11 mm |
| Spessore della piastra terminale | 1,5 mm |
| Altezza | 43,5 mm |
| Profondità su NS 32 | 57 mm |
| Profondità su NS 35/7,5 | 52 mm |
| Profondità su NS 35/15 | 59,5 mm |

Indicazioni materiale

| | |
|---|-------------------|
| Colore | giallo (RAL 1018) |
| Classe di combustibilità a norma UL 94 | V0 |
| Gruppo materiale isolante | I |
| Materiale isolante | PA |
| Inserto materiale isolante statico a freddo | -60 °C |
| Indice di temperatura relativo materiale isolante (Elec., UL 746 B) | 130 °C |
| Protezione antincendio per veicoli su rotaia (DIN EN 45545-2) R22 | HL 1 - HL 3 |
| Protezione antincendio per veicoli su rotaia (DIN EN 45545-2) R23 | HL 1 - HL 3 |
| Protezione antincendio per veicoli su rotaia (DIN EN 45545-2) R24 | HL 1 - HL 3 |

0790621

<https://www.phoenixcontact.com/it/prodotti/0790621>

| | |
|---|-------------|
| Protezione antincendio per veicoli su rotaia (DIN EN 45545-2) R26 | HL 1 - HL 3 |
| Infiammabilità della superficie NFPA 130 (ASTM E 162) | superata |
| Densità ottica specifica dei fumi NFPA 130 (ASTM E 662) | superata |
| Tossicità dei fumi NFPA 130 (SMP 800C) | superata |

Controlli elettrici

Prova di tensione impulsiva

| | |
|-----------------------------------|----------------|
| Tensione di prova valore nominale | 9,8 kV |
| Risultato | Prova superata |

Test temperatura ambientale

| | |
|--|------------------------------------|
| Requisito verifica di riscaldamento | Aumento di temperatura ≤ 45 K |
| Risultato | Prova superata |
| Resistenza alla corrente di breve durata 6 mm ² | 0,72 kA |
| Risultato | Prova superata |

Rigidità dielettrica a frequenza di rete

| | |
|-----------------------------------|----------------|
| Tensione di prova valore nominale | 2 kV |
| Risultato | Prova superata |

Caratteristiche meccaniche

Dati meccanici

| | |
|------------------------|----|
| Parete laterale aperta | Sì |
|------------------------|----|

Controlli meccanici

Resistenza meccanica

| | |
|-----------|----------------|
| Risultato | Prova superata |
|-----------|----------------|

Fissaggio sul supporto

| | |
|---|----------------|
| Guida di supporto/supporto di fissaggio | NS 32/NS 35 |
| Forza di prova valore nominale | 5 N |
| Risultato | Prova superata |

Prova di integrità e stabilità dei conduttori

| | |
|-------------------------|---------------------------|
| Velocità di rotazione | 10 (+/- 2) giri/min |
| Giri | 135 |
| Sezione conduttore/peso | 6 mm ² /1,4 kg |
| Risultato | Prova superata |

Condizioni ambientali e della vita elettrica

Prova di fiamma ad ago

| | |
|------------------------|----------------|
| Durata di applicazione | 30 s |
| Risultato | Prova superata |

Vibrazioni/rumori a banda larga

| | |
|--------------------------|---|
| Specifica di prova | DIN EN 50155 (VDE 0115-200):2022-06 |
| Spettro | Controllo della vita elettrica categoria 2, montato su carrello |
| Frequenza | $f_1 = 5 \text{ Hz}$ fino a $f_2 = 250 \text{ Hz}$ |
| Livello ASD | 6,12 (m/s ²) ² /Hz |
| Accelerazione | 3,12g |
| Durata di prova per asse | 5 h |
| Direzioni di prova | Asse X, Y e Z |
| Risultato | Prova superata |

Urti

| | |
|------------------------------|-----------------------------|
| Forma d'urto | Semisinusoidale |
| Accelerazione | 30g |
| Durata urti | 18 ms |
| Numero di urti per direzione | 3 |
| Direzioni di prova | Asse X, Y e Z (pos. e neg.) |
| Risultato | Prova superata |

Condizioni ambientali

| | |
|---|--|
| Temperatura ambiente (esercizio) | -60 °C ... 110 °C (Intervallo di temperatura di esercizio compreso l'autoriscaldamento, temperatura di esercizio massima a breve termine cfr. RTI Elec.) |
| Temperatura ambiente (stoccaggio/trasporto) | -25 °C ... 60 °C (per breve durata, non oltre le 24 h, da -60 °C °C a +70 °C) |
| Temperatura ambiente (montaggio) | -5 °C ... 70 °C |
| Temperatura ambiente (attivazione) | -5 °C ... 70 °C |
| Umidità dell'aria consentita (esercizio) | 20 % ... 90 % |
| Umidità dell'aria consentita (stoccaggio/trasporto) | 30 % ... 70 % |

Montaggio

| | |
|-------------------|-----------|
| Tipo di montaggio | NS 35/7,5 |
| | NS 35/15 |
| | NS 32 |

Disegni

Schema di collegamento

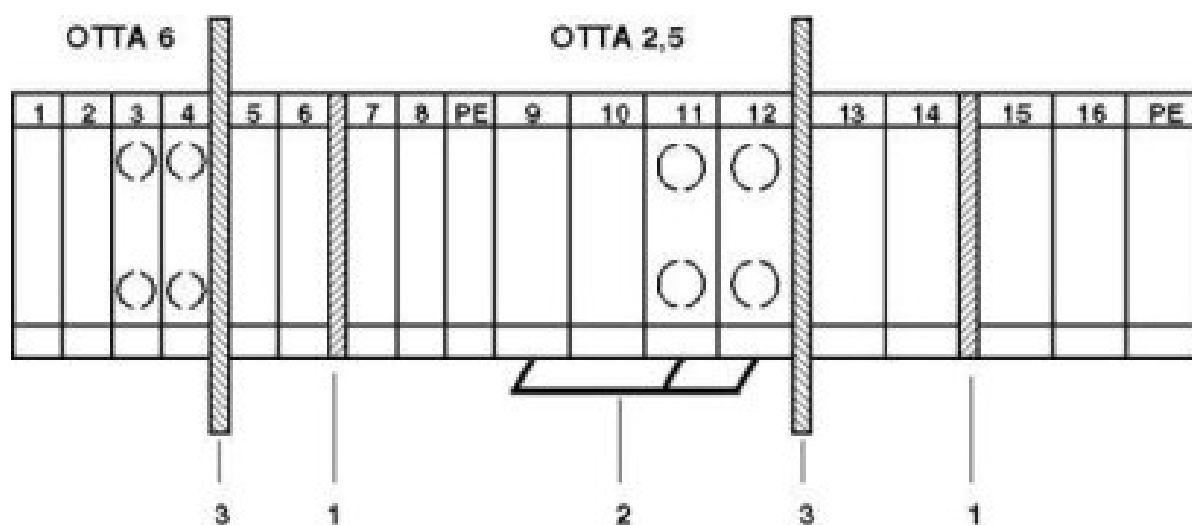


OTTA 6-P/P YE - Morsetto di collegamento a bullone

0790621

<https://www.phoenixcontact.com/it/prodotti/0790621>

Schema di collegamento



- 1 = piastra terminale
- 2 = Ponticello a pettine
- 3 = piastra separatrice

OTTA 6-P/P YE - Morsetto di collegamento a bullone





0790621


<https://www.phoenixcontact.com/it/prodotti/0790621>


Omologazioni

📄 To download certificates, visit the product detail page: <https://www.phoenixcontact.com/it/prodotti/0790621>

|  CSA ID omologazione: 13631 | | | | |
|--|-------------------------|-------------------------|-------------|-----------------------|
| | Tensione nominale U_N | Corrente nominale I_N | Sezione AWG | Sezione mm^2 |
| keine | | | | |
| | 600 V | 30 A | 22 - 10 | - |

|  UL Recognized ID omologazione: E60425 | | | | |
|---|-------------------------|-------------------------|-------------|-----------------------|
| | Tensione nominale U_N | Corrente nominale I_N | Sezione AWG | Sezione mm^2 |
| B | | | | |
| | 600 V | 30 A | - | - |
| C | | | | |
| | 600 V | 30 A | - | - |

|  EAC ID omologazione: RU C-DE.BL08.B.00540 | |
|---|--|
|---|--|

|  EAC ID omologazione: KZ7500651131219505 | |
|---|--|
|---|--|

0790621

<https://www.phoenixcontact.com/it/prodotti/0790621>

Classifiche

ECLASS

| | |
|-------------|----------|
| ECLASS-13.0 | 27250101 |
| ECLASS-15.0 | 27250101 |

ETIM

| | |
|-----------|----------|
| ETIM 10.0 | EC000897 |
|-----------|----------|

UNSPSC

| | |
|-------------|----------|
| UNSPSC 21.0 | 39121400 |
|-------------|----------|

0790621

<https://www.phoenixcontact.com/it/prodotti/0790621>

Environmental product compliance

EU RoHS

Soddisfa i requisiti della direttiva RoHS

Sì, Nessuna deroga

China RoHS

Environment friendly use period (EFUP)

EFUP-E

Nessuna sostanza pericolosa al di sopra dei valori limite

EU REACH SVHC

Avviso di sostanza candidata REACH (n. CAS)

Nessuna sostanza con una percentuale di massa maggiore dello 0,1%

Phoenix Contact 2026 © - Tutti i diritti riservati
<https://www.phoenixcontact.com>

PHOENIX CONTACT S.p.a.
Via Bellini, 39/41
20095 Cusano Milanino (MI)
+39 02 660591
info_it@phoenixcontact.com