

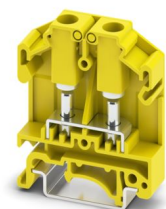
# OTTA 6 YE - Morsetto di collegamento a bullone



0790620

<https://www.phoenixcontact.com/it/prodotti/0790620>

Si prega di notare che i dati visualizzati in questo PDF sono stati generati dal nostro catalogo online. I dati completi sono disponibili nella documentazione per l'utente. Si applicano le condizioni generali di utilizzo per i download.



Morsetto di collegamento a bullone, numero di connessioni: 2, tipo di montaggio: NS 35/7,5, NS 35/15, NS 32, colore: giallo

## Dati commerciali

Codice articolo	0790620
Pezzi/conf.	50 Pezzi
Quantità di ordinazione minima	50 Pezzi
Codice vendita	BE4513
Codice prodotto	BE4513
GTIN	4046356342988
Peso per pezzo (confezione inclusa)	19,39 g
Peso per pezzo (confezione esclusa)	19,39 g
Numero tariffa doganale	85369010
Paese di origine	IN

# OTTA 6 YE - Morsetto di collegamento a bullone



0790620

<https://www.phoenixcontact.com/it/prodotti/0790620>

## Dati tecnici

### Caratteristiche articolo

Tipo di prodotto	Morsetto di collegamento a bullone
Famiglia di prodotti	OTTA
Numero collegamenti	2
Numero di file	1
Potenziali	1

### Caratteristiche di isolamento

Categoria di sovratensione	III
Grado d'inquinamento	3

### Caratteristiche elettriche

Tensione impulsiva di dimensionamento	8 kV
Potenza dissipata massima in condizioni nominali	1,31 W

### Dati di collegamento

Numero di connessioni per ogni piano	2
Sezione nominale	6 mm <sup>2</sup>

### Connessione capocorda

Sezione AWG	(convertito secondo IEC)
-------------	--------------------------

### Dimensioni

Larghezza	11 mm
Spessore della piastra terminale	1,5 mm
Altezza	43,5 mm
Profondità su NS 32	57 mm
Profondità su NS 35/7,5	52 mm
Profondità su NS 35/15	59,5 mm

### Indicazioni materiale

Colore	giallo (RAL 1018)
Classe di combustibilità a norma UL 94	V0
Gruppo materiale isolante	I
Materiale isolante	PA

### Controlli elettrici

#### Prova di tensione impulsiva

Tensione di prova valore nominale	9,8 kV
Risultato	Prova superata

#### Test temperatura ambientale

Requisito verifica di riscaldamento	Aumento di temperatura ≤ 45 K
-------------------------------------	-------------------------------

# OTTA 6 YE - Morsetto di collegamento a bullone



0790620

<https://www.phoenixcontact.com/it/prodotti/0790620>

Risultato	Prova superata
Resistenza alla corrente di breve durata 6 mm <sup>2</sup>	0,72 kA
Risultato	Prova superata

## Rigidità dielettrica a frequenza di rete

Tensione di prova valore nominale	2,2 kV
Risultato	Prova superata

## Caratteristiche meccaniche

### Dati meccanici

Parete laterale aperta	Sì
------------------------	----

## Controlli meccanici

### Resistenza meccanica

Risultato	Prova superata
-----------	----------------

### Fissaggio sul supporto

Guida di supporto/supporto di fissaggio	NS 32/NS 35
Forza di prova valore nominale	5 N
Risultato	Prova superata

### Prova di integrità e stabilità dei conduttori

Velocità di rotazione	10 (+/- 2) giri/min
Giri	135
Sezione conduttore/peso	6 mm <sup>2</sup> /1,4 kg
Risultato	Prova superata

## Condizioni ambientali e della vita elettrica

### Prova di fiamma ad ago

Durata di applicazione	30 s
Risultato	Prova superata

### Vibrazioni/rumori a banda larga

Specifica di prova	DIN EN 50155 (VDE 0115-200):2022-06
Spettro	Controllo della vita elettrica categoria 2, montato su carrello
Frequenza	$f_1 = 5 \text{ Hz}$ fino a $f_2 = 250 \text{ Hz}$
Livello ASD	6,12 (m/s <sup>2</sup> ) <sup>2</sup> /Hz
Accelerazione	3,12g
Durata di prova per asse	5 h
Direzioni di prova	Asse X, Y e Z
Risultato	Prova superata

### Urti

Specifica di prova	DIN EN 50155 (VDE 0115-200):2018-05
Forma d'urto	Semisinusoidale

# OTTA 6 YE - Morsetto di collegamento a bullone



0790620

<https://www.phoenixcontact.com/it/prodotti/0790620>

Accelerazione	5g
Durata urti	30 ms
Numero di urti per direzione	3
Direzioni di prova	Asse X, Y e Z (pos. e neg.)
Risultato	Prova superata

## Condizioni ambientali

Temperatura ambiente (esercizio)	-60 °C ... 110 °C (Intervallo di temperatura di esercizio compreso l'autoriscaldamento, temperatura di esercizio massima a breve termine cfr. RTI Elec.)
Temperatura ambiente (stoccaggio/trasporto)	-25 °C ... 60 °C (per breve durata, non oltre le 24 h, da -60 °C °C a +70 °C)
Temperatura ambiente (montaggio)	-5 °C ... 70 °C
Temperatura ambiente (attivazione)	-5 °C ... 70 °C
Umidità dell'aria consentita (esercizio)	20 % ... 90 %
Umidità dell'aria consentita (stoccaggio/trasporto)	30 % ... 70 %

## Montaggio

Tipo di montaggio	NS 35/7,5
	NS 35/15
	NS 32

# OTTA 6 YE - Morsetto di collegamento a bullone

0790620

<https://www.phoenixcontact.com/it/prodotti/0790620>



## Disegni

### Schema di collegamento

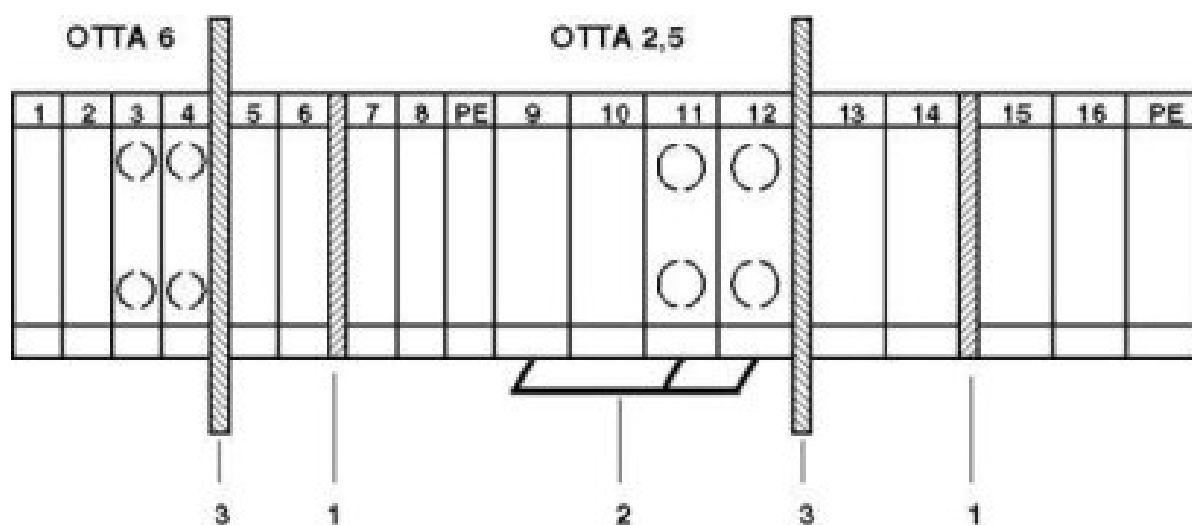


# OTTA 6 YE - Morsetto di collegamento a bullone

0790620

<https://www.phoenixcontact.com/it/prodotti/0790620>

## Schema di collegamento



- 1 = piastra terminale
- 2 = Ponticello a pettine
- 3 = piastra separatrice

# OTTA 6 YE - Morsetto di collegamento a bullone





0790620


<https://www.phoenixcontact.com/it/prodotti/0790620>

## Omologazioni

To download certificates, visit the product detail page: <https://www.phoenixcontact.com/it/prodotti/0790620>

 <b>CSA</b> ID omologazione: 13631				
	Tensione nominale $U_N$	Corrente nominale $I_N$	Sezione AWG	Sezione $mm^2$
keine				
	600 V	30 A	22 - 10	-

 <b>UL Recognized</b> ID omologazione: E60425				
	Tensione nominale $U_N$	Corrente nominale $I_N$	Sezione AWG	Sezione $mm^2$
B				
	600 V	30 A	-	-
C				
	600 V	30 A	-	-

 <b>IECEE CB Scheme</b> ID omologazione: DE1-64022				
	Tensione nominale $U_N$	Corrente nominale $I_N$	Sezione AWG	Sezione $mm^2$
keine				
	800 V	41 A	-	0,2 - 2,5

 <b>EAC</b> ID omologazione: RU C-DE.BL08.B.00540				
---	--	--	--	--

 <b>VDE Zeichengenehmigung</b> ID omologazione: 40017896				
	Tensione nominale $U_N$	Corrente nominale $I_N$	Sezione AWG	Sezione $mm^2$
keine				
	800 V	41 A	-	0,2 - 6

 <b>EAC</b> ID omologazione: KZ7500651131219505				
---	--	--	--	--

 <b>DNV</b> ID omologazione: TAE00001CT				
---	--	--	--	--

# OTTA 6 YE - Morsetto di collegamento a bullone



0790620

<https://www.phoenixcontact.com/it/prodotti/0790620>

## Classifiche

### ECLASS

ECLASS-13.0	27250101
ECLASS-15.0	27250101

### ETIM

ETIM 10.0	EC000897
-----------	----------

### UNSPSC

UNSPSC 21.0	39121400
-------------	----------

0790620

<https://www.phoenixcontact.com/it/prodotti/0790620>

## Environmental product compliance

### EU RoHS

Soddisfa i requisiti della direttiva RoHS

Sì, Nessuna deroga

### China RoHS

Environment friendly use period (EFUP)

EFUP-E

Nessuna sostanza pericolosa al di sopra dei valori limite

### EU REACH SVHC

Avviso di sostanza candidata REACH (n. CAS)

Nessuna sostanza con una percentuale di massa maggiore dello 0,1%

Phoenix Contact 2026 © - Tutti i diritti riservati  
<https://www.phoenixcontact.com>

PHOENIX CONTACT S.p.a.  
Via Bellini, 39/41  
20095 Cusano Milanino (MI)  
+39 02 660591  
[info\\_it@phoenixcontact.com](mailto:info_it@phoenixcontact.com)