

EB 10-15 - Ponticello a pettine

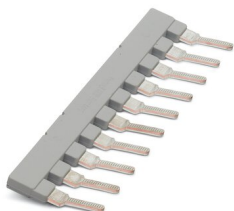


0205135

<https://www.phoenixcontact.com/it/prodotti/0205135>

Si prega di notare che i dati visualizzati in questo PDF sono stati generati dal nostro catalogo online. I dati completi sono disponibili nella documentazione per l'utente. Si applicano le condizioni generali di utilizzo per i download.

Ponticello a pettine, passo: 15,25 mm, numero poli: 10, colore: grigio



Dati commerciali

Codice articolo	0205135
Pezzi/conf.	10 Pezzi
Quantità di ordinazione minima	10 Pezzi
Codice vendita	BE1Z2X
Codice prodotto	BE1Z2X
Pagina del catalogo	Pagina 213 (CL-2005)
GTIN	4017918098285
Peso per pezzo (confezione inclusa)	41,82 g
Peso per pezzo (confezione esclusa)	41,82 g
Numero tariffa doganale	85366990
Paese di origine	PL

EB 10-15 - Ponticello a pettine



0205135

<https://www.phoenixcontact.com/it/prodotti/0205135>

Dati tecnici

Caratteristiche articolo

Tipo di prodotto	Ponticello a pettine
N. poli	10
Passo	15,25 mm
Potenziali	10

Dimensioni

Passo	15,25 mm
-------	----------

Indicazioni materiale

Colore	grigio
Materiale	Rame
Materiale isolante	PA

Montaggio

Tipo di montaggio	Montaggio a vite
-------------------	------------------

EB 10-15 - Ponticello a pettine



0205135

<https://www.phoenixcontact.com/it/prodotti/0205135>

Classifiche

ECLASS

ECLASS-11.0	27141140
ECLASS-12.0	27141140
ECLASS-13.0	27250303

ETIM

ETIM 9.0	EC000489
----------	----------

UNSPSC

UNSPSC 21.0	39121400
-------------	----------

EB 10-15 - Ponticello a pettine



0205135

<https://www.phoenixcontact.com/it/prodotti/0205135>

Environmental product compliance

China RoHS	Periodo per utilizzo conforme: illimitato = EFUP-e Nessuna sostanza pericolosa sopra i valori di soglia
------------	--

Phoenix Contact 2023 © - Tutti i diritti riservati
<https://www.phoenixcontact.com>

PHOENIX CONTACT S.p.a.
Via Bellini, 39/41
20095 Cusano Milanino (MI)
+39 02 660591
info_it@phoenixcontact.com