

UK 35 - Morsetto passante

3008012

<https://www.phoenixcontact.com/it/prodotti/3008012>



Si prega di notare che i dati visualizzati in questo PDF sono stati generati dal nostro catalogo online. I dati completi sono disponibili nella documentazione per l'utente. Si applicano le condizioni generali di utilizzo per i download.



Morsetto passante, tensione nominale: 1000 V, corrente nominale: 125 A, numero di connessioni: 2, tipo di connessione: Connessione a vite, sezione: 0,75 mm² - 50 mm², tipo di montaggio: NS 35/7,5, NS 35/15, NS 32, colore: grigio

I vantaggi

- L'ampio vano di collegamento permette la connessione di conduttori rigidi e flessibili senza capocorda, anche oltre la sezione nominale
- Oltre al risparmio di spazio, l'esecuzione compatta offre un cablaggio pratico in spazi ridotti
- Codifica ottimale del vano del cacciavite grazie ai vani per viti chiusi

Dati commerciali

Codice articolo	3008012
Pezzi/conf.	50 Pezzi
Quantità di ordinazione minima	50 Pezzi
Codice vendita	BE1211
Codice prodotto	BE1211
Pagina del catalogo	Pagina 213 (CL-2005)
GTIN	4017918091552
Peso per pezzo (confezione inclusa)	57,6 g
Peso per pezzo (confezione esclusa)	55,656 g
Numero tariffa doganale	85369010
Paese di origine	DE

Dati tecnici

Caratteristiche articolo

Tipo di prodotto	Morsetto passante
Numero collegamenti	2
Numero di file	1
Potenziali	1

Caratteristiche di isolamento

Categoria di sovratensione	III
Grado d'inquinamento	3

Caratteristiche elettriche

Tensione impulsiva di dimensionamento	8 kV
Potenza dissipata massima in condizioni nominali	4,06 W

Dati di collegamento

Numero di connessioni per ogni piano	2
Sezione nominale	35 mm ²
Sezione di dimensionamento AWG	2

Piano 1 superiore 1 inferiore 1

Filettatura	M6
Coppia di serraggio	3,2 ... 3,7 Nm
Lunghezza di spelatura	16 mm
Calibro a tampone	B9
Attacco a norma	IEC 60947-7-1
Sezione conduttore rigida	0,75 mm ² ... 50 mm ²
Sezione conduttore AWG	18 ... 2 (convertito secondo IEC)
Sezione conduttore flessibile	0,75 mm ² ... 35 mm ²
Sezione conduttore flessibile [AWG]	18 ... 2 (convertito secondo IEC)
Sezione del conduttore flessibile (capocorda senza collare di isolamento)	0,75 mm ² ... 35 mm ²
Sezione del conduttore flessibile (capocorda e collare in plastica)	0,75 mm ² ... 35 mm ²
2 conduttori di sezione identica rigidi	0,75 mm ² ... 16 mm ²
2 conduttori di sezione identica flessibili	0,75 mm ² ... 10 mm ²
2 conduttori della stessa sezione flessibili con puntalino senza collare in plastica	0,75 mm ² ... 10 mm ²
2 conduttori di sezione identica flessibili con puntalino TWIN con collare in plastica	0,75 mm ² ... 6 mm ²
Corrente nominale	125 A
Corrente di carico massima	150 A (con una sezione conduttore di 50 mm ²)
Tensione nominale	1000 V

Dati EX

Dati nominali (ATEX/IECEX)

Siglatura	⊕ II 2 GD Ex eb IIC Gb
Range temperatura d'impiego	-60 °C ... 110 °C
Accessori certificati Ex	3008096 TP-UK 35
	1205079 SZS 1,0X6,5 VDE
	1201442 E/UK
Lista ponticelli	Ponticello fisso / FBI 2-15 / 0201333
	Ponticello fisso / FBI 3-15 / 0201278
Dati di ponticellamento	118,5 A / 35 mm ²
Lista ponticelli	Ponticello a pettine / EB 2-15 K/UK 35 / 0205119
	Ponticello a pettine / EB 10-15 / 0205135
Dati di ponticellamento	105,5 A / 35 mm ²
Lista ponticelli	Ponticello a catena / KBI- 15 / 0205203
Dati di ponticellamento	116 A / 35 mm ²
Aumento di temperatura Ex	40 K (130,5 A / 35 mm ²)
Tensione nominale	690 V
Per ponticellamento con ponticello a pettine	690 V
In caso di ponticellamento con ponticello	690 V
Tensione di isolamento nominale	630 V
Uscita	(permanente)

Piano Ex Generalità

Corrente nominale	118,5 A
Corrente di carico massima	147 A
Resistività di massa	0,08 mΩ

Dati di collegamento Ex Generalità

Range della coppia di serraggio	3,2 Nm ... 3,7 Nm
Sezione nominale	35 mm ²
Sezione di dimensionamento AWG	2
Dati di collegamento conduttori rigidi	0,75 mm ² ... 50 mm ²
Dati di collegamento AWG	18 ... 1/0
Dati di collegamento conduttori flessibili	0,75 mm ² ... 35 mm ²
Dati di collegamento AWG	18 ... 2
2 conduttori di sezione identica rigidi	0,75 mm ² ... 16 mm ²
2 conduttori con sezione identica AWG rigidi	18 ... 6
2 conduttori di sezione identica flessibili	0,75 mm ² ... 10 mm ²
2 conduttori con sezione identica AWG flessibili	18 ... 8

Dimensioni

Larghezza	15,1 mm
Altezza	50 mm
Profondità su NS 32	67 mm
Profondità su NS 35/7,5	62 mm

UK 35 - Morsetto passante



3008012

<https://www.phoenixcontact.com/it/prodotti/3008012>

Profondità su NS 35/15	69,5 mm
------------------------	---------

Indicazioni materiale

Colore	grigio
Classe di combustibilità a norma UL 94	V0
Gruppo materiale isolante	I
Materiale isolante	PA
Inserito materiale isolante statico a freddo	-60 °C
Indice di temperatura materiale isolante (DIN EN 60216-1 (VDE 0304-21))	125 °C
Indice di temperatura relativo materiale isolante (Elec., UL 746 B)	130 °C
Protezione antincendio per veicoli su rotaia (DIN EN 45545-2) R22	HL 1 - HL 3
Protezione antincendio per veicoli su rotaia (DIN EN 45545-2) R23	HL 1 - HL 3
Protezione antincendio per veicoli su rotaia (DIN EN 45545-2) R24	HL 1 - HL 3
Protezione antincendio per veicoli su rotaia (DIN EN 45545-2) R26	HL 1 - HL 3
Sviluppo di calore cono calorimetrico NFPA 130 (ASTM E 1354)	27,5 MJ/kg
Infiammabilità della superficie NFPA 130 (ASTM E 162)	superata
Densità ottica specifica dei fumi NFPA 130 (ASTM E 662)	superata
Tossicità dei fumi NFPA 130 (SMP 800C)	superata

Controlli elettrici

Prova di tensione impulsiva

Tensione di prova valore nominale	9,8 kV
Risultato	Prova superata

Test temperatura ambientale

Requisito verifica di riscaldamento	Aumento di temperatura ≤ 45 K
Risultato	Prova superata
Resistenza alla corrente di breve durata 35 mm ²	4,2 kA
Resistenza alla corrente di breve durata 50 mm ²	6 kA
Risultato	Prova superata

Rigidità dielettrica a frequenza di rete

Tensione di prova valore nominale	2,2 kV
Risultato	Prova superata

Caratteristiche meccaniche

Dati meccanici

Parete laterale aperta	No
------------------------	----

Controlli meccanici

UK 35 - Morsetto passante

3008012

<https://www.phoenixcontact.com/it/prodotti/3008012>



Resistenza meccanica

Risultato	Prova superata
-----------	----------------

Fissaggio sul supporto

Guida di supporto/supporto di fissaggio	NS 32/NS 35
Forza di prova valore nominale	10 N
Risultato	Prova superata

Prova di integrità e stabilità dei conduttori

Velocità di rotazione	10 giri/min
Giri	135
Sezione conduttore/peso	0,75 mm ² / 0,4 kg
	35 mm ² /6,8 kg
	50 mm ² / 9,5 kg
Risultato	Prova superata

Condizioni ambientali e della vita elettrica

Prova di fiamma ad ago

Durata di applicazione	30 s
Risultato	Prova superata

Condizioni ambientali

Temperatura ambiente (stoccaggio/trasporto)	-25 °C ... 60 °C (per breve durata, non oltre le 24 h, da -60 °C a +70 °C)
Temperatura ambiente (montaggio)	-5 °C ... 70 °C
Temperatura ambiente (attivazione)	-5 °C ... 70 °C
Umidità dell'aria consentita (stoccaggio/trasporto)	30 % ... 70 %

Normative e prescrizioni

Attacco a norma	IEC 60947-7-1
-----------------	---------------

Montaggio

Tipo di montaggio	NS 35/7,5
	NS 35/15
	NS 32

UK 35 - Morsetto passante

3008012

<https://www.phoenixcontact.com/it/prodotti/3008012>



Disegni

Schema di collegamento



UK 35 - Morsetto passante



3008012

<https://www.phoenixcontact.com/it/prodotti/3008012>

Omologazioni

To download certificates, visit the product detail page: <https://www.phoenixcontact.com/it/prodotti/3008012>

DNV

ID omologazione: TAE00001CT



CSA

ID omologazione: 13631

	Tensione nominale U_N	Corrente nominale I_N	Sezione AWG	Sezione mm^2
Use Group B				
	600 V	150 A	18 - 1/0	-
Use Group C				
	600 V	150 A	18 - 1/0	-
Con ATP	1000 V	150 A	18 - 1/0	-



IECEE CB Scheme

ID omologazione: NL-26111

	Tensione nominale U_N	Corrente nominale I_N	Sezione AWG	Sezione mm^2
	1000 V	-	-	- 35



cULus Recognized

ID omologazione: E60425

	Tensione nominale U_N	Corrente nominale I_N	Sezione AWG	Sezione mm^2
Use Group B				
	600 V	150 A	18 - 1/0	-
Use Group C				
	600 V	150 A	18 - 1/0	-
Use Group F				
	1000 V	150 A	18 - 1/0	-



KEMA-KEUR

ID omologazione: 71-119836

	Tensione nominale U_N	Corrente nominale I_N	Sezione AWG	Sezione mm^2
	1000 V	-	-	0,75 - 35



KR

ID omologazione: HMB17372-EL001

ClassNK NK

UK 35 - Morsetto passante



3008012

<https://www.phoenixcontact.com/it/prodotti/3008012>

ID omologazione: 09 ME 141



RS

ID omologazione: 22.44.01.00083.250



ATEX

ID omologazione: KEMA98ATEX1786U



cUL Recognized

ID omologazione: E192998

	Tensione nominale U_N	Corrente nominale I_N	Sezione AWG	Sezione mm^2
	600 V	150 A	18 - 1/0	-



EAC Ex

ID omologazione: RU C-DE.HA91.B.00066



GL

ID omologazione: 98876-96 HH

	Tensione nominale U_N	Corrente nominale I_N	Sezione AWG	Sezione mm^2
Certificazione parziale EEx e II	690 V	118,5 A	-	- 35



IECEx

ID omologazione: IECEx KEM 06.0029U



UL Recognized

ID omologazione: E192998

	Tensione nominale U_N	Corrente nominale I_N	Sezione AWG	Sezione mm^2
	600 V	150 A	18 - 1/0	-



CCC

ID omologazione: 2020322313000623



DNV GL-EX

ID omologazione: TAE00003K6

	Tensione nominale U_N	Corrente nominale I_N	Sezione AWG	Sezione mm^2
Certificazione parziale EEx e II	440 V	32 A	-	- 2,5

UK 35 - Morsetto passante

3008012

<https://www.phoenixcontact.com/it/prodotti/3008012>



cULus Recognized

UK 35 - Morsetto passante

3008012

<https://www.phoenixcontact.com/it/prodotti/3008012>



Classifiche

ECLASS

ECLASS-11.0	27141120
ECLASS-13.0	27250101

ETIM

ETIM 8.0	EC000897
----------	----------

UNSPSC

UNSPSC 21.0	39121400
-------------	----------

UK 35 - Morsetto passante

3008012

<https://www.phoenixcontact.com/it/prodotti/3008012>



Environmental product compliance

China RoHS	Periodo per utilizzo conforme: illimitato = EFUP-e
	Nessuna sostanza pericolosa sopra i valori di soglia

UK 35 - Morsetto passante

3008012

<https://www.phoenixcontact.com/it/prodotti/3008012>



Accessori

i Avvertenza: l'uso di alcuni degli accessori riportati in basso può limitare questo prodotto.

FBI 2-15 - Ponticello fisso

0201333

<https://www.phoenixcontact.com/it/prodotti/0201333>



Ponticello fisso, passo: 15 mm, numero poli: 2, colore: color argento

i Carico di corrente massimo: 125 A

FBI 3-15 - Ponticello fisso

0201278

<https://www.phoenixcontact.com/it/prodotti/0201278>



Ponticello fisso, passo: 15 mm, numero poli: 3, colore: color argento

i Carico di corrente massimo: 125 A

UK 35 - Morsetto passante

3008012

<https://www.phoenixcontact.com/it/prodotti/3008012>



FBI 5-15 - Ponticello fisso

0711302

<https://www.phoenixcontact.com/it/prodotti/0711302>



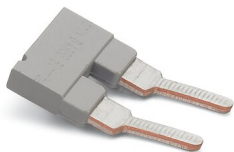
Ponticello fisso, passo: 15 mm, numero poli: 5, colore: color argento

 Carico di corrente massimo: 125 A

EB 2-15 - Ponticello a pettine

0203166

<https://www.phoenixcontact.com/it/prodotti/0203166>



Ponticello a pettine, passo: 15,25 mm, numero poli: 2, colore: grigio

 Carico di corrente massimo: 76 A

UK 35 - Morsetto passante

3008012

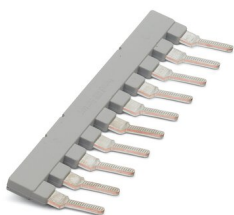
<https://www.phoenixcontact.com/it/prodotti/3008012>



EB 10-15 - Ponticello a pettine

0205135

<https://www.phoenixcontact.com/it/prodotti/0205135>



Ponticello a pettine, passo: 15,25 mm, numero poli: 10, colore: grigio

 Carico di corrente massimo: 76 A

EB 2-15 K/UK 35 - Ponticello a pettine

0205119

<https://www.phoenixcontact.com/it/prodotti/0205119>



Ponticello a pettine, passo: 15 mm, numero poli: 2, colore: grigio

 Carico di corrente massimo: 76 A

UK 35 - Morsetto passante

3008012

<https://www.phoenixcontact.com/it/prodotti/3008012>



EB 3-15 K/UK 35 - Ponticello a pettine

0205106

<https://www.phoenixcontact.com/it/prodotti/0205106>

Ponticello a pettine, passo: 15 mm, numero poli: 3, colore: grigio



 Carico di corrente massimo: 76 A

EB 10-15 K/UK 35 - Ponticello a pettine

0205096

<https://www.phoenixcontact.com/it/prodotti/0205096>

Ponticello a pettine, passo: 15 mm, numero poli: 10, colore: grigio



 Carico di corrente massimo: 76 A

UK 35 - Morsetto passante

3008012

<https://www.phoenixcontact.com/it/prodotti/3008012>



SBH 2-15 - Ponticello sezionatore

0205232

<https://www.phoenixcontact.com/it/prodotti/0205232>



Ponticello sezionatore, passo: 15 mm, numero poli: 2, colore: color argento

 Carico di corrente massimo: 120 A

WS 5-15 - Targhetta di segnalazione

1004445

<https://www.phoenixcontact.com/it/prodotti/1004445>

Targhetta di segnalazione, Piastra, arancione, siglato: Simbolo della tensione e avvertenza in inglese, tipo di montaggio: Innesto, per morsetti con spessore: 15 mm, dimensioni: 0 mm



UK 35 - Morsetto passante

3008012

<https://www.phoenixcontact.com/it/prodotti/3008012>



WS 4-15 - Targhetta di segnalazione

1004241

<https://www.phoenixcontact.com/it/prodotti/1004241>

Targhetta di segnalazione, Piastra, arancione, siglato: Simbolo della tensione e avvertenza in inglese, tipo di montaggio: Innesto, per morsetti con spessore: 15 mm, dimensioni: 0 mm



STL 35/10 - Ponticello a gradini

0204084

<https://www.phoenixcontact.com/it/prodotti/0204084>

Ponticello a gradini, numero poli: 2, colore: color argento



UK 35 - Morsetto passante

3008012

<https://www.phoenixcontact.com/it/prodotti/3008012>



STL 35/ 5 - Ponticello a gradini

0204107

<https://www.phoenixcontact.com/it/prodotti/0204107>

Ponticello a gradini, passo: 5 mm, numero poli: 2, colore: color argento



STL 35/16 - Ponticello a gradini

0204097

<https://www.phoenixcontact.com/it/prodotti/0204097>

Ponticello a gradini, numero poli: 2, colore: color argento



UK 35 - Morsetto passante

3008012

<https://www.phoenixcontact.com/it/prodotti/3008012>

TS-K - Piastra di separazione

1302215

<https://www.phoenixcontact.com/it/prodotti/1302215>



Piastra di separazione, larghezza: 0,5 mm, altezza: 22 mm, colore: grigio

TP-UK 35 - Piastra di separazione

3008096

<https://www.phoenixcontact.com/it/prodotti/3008096>



Piastra di separazione, larghezza: 7,5 mm, altezza: 50 mm, colore: grigio

UK 35 - Morsetto passante

3008012

<https://www.phoenixcontact.com/it/prodotti/3008012>



NS 32 PERF 2000MM-VPE 10 - Guida di supporto forata

1201002

<https://www.phoenixcontact.com/it/prodotti/1201002>



Guida di supporto forata, Variante di imballaggio con 10 pezzi (20 m), a norma EN 60715, materiale: Acciaio, zincato, passivato a strato spesso, Profilo G, colore: argento

NS 32 UNPERF 2000MM-VPE 10 - Guida di supporto, non perforata

1201015

<https://www.phoenixcontact.com/it/prodotti/1201015>



Guida di supporto, non perforata, Variante di imballaggio con 10 pezzi (20 m), a norma EN 60715, materiale: Acciaio, zincato, passivato a strato spesso, Profilo G, colore: color argento

UK 35 - Morsetto passante

3008012

<https://www.phoenixcontact.com/it/prodotti/3008012>



NS 35/ 7,5 PERF 2000MM - Guida di supporto forata

0801733

<https://www.phoenixcontact.com/it/prodotti/0801733>



Guida di supporto forata, Variante di imballaggio con 25 pezzi (50 m), a norma EN 60715, materiale: Acciaio, zincato, passivato a strato spesso, Profilo standard, colore: argento

NS 35/ 7,5 UNPERF 2000MM - Guida di supporto, non perforata

0801681

<https://www.phoenixcontact.com/it/prodotti/0801681>



Guida di supporto, non perforata, Variante di imballaggio con 25 pezzi (50 m), a norma EN 60715, materiale: Acciaio, zincato, passivato a strato spesso, Profilo standard, colore: color argento

UK 35 - Morsetto passante

3008012

<https://www.phoenixcontact.com/it/prodotti/3008012>



NS 35/ 7,5 WH PERF 2000MM - Guida di supporto forata

1204119

<https://www.phoenixcontact.com/it/prodotti/1204119>



Guida di supporto forata, Variante di imballaggio con 25 pezzi (50 m), a norma EN 60715, materiale: Acciaio, zincato, passivato bianco, Profilo standard, colore: color argento

NS 35/ 7,5 WH UNPERF 2000MM-VPE 10 - Guida di supporto, non perforata

1204122

<https://www.phoenixcontact.com/it/prodotti/1204122>



Guida di supporto, non perforata, Variante di imballaggio con 10 pezzi (20 m), a norma EN 60715, materiale: Acciaio, zincato, passivato bianco, Profilo standard, colore: color argento

UK 35 - Morsetto passante

3008012

<https://www.phoenixcontact.com/it/prodotti/3008012>



NS 35/ 7,5 AL UNPERF 2000MM - Guida di supporto, non perforata

0801704

<https://www.phoenixcontact.com/it/prodotti/0801704>



Guida di supporto, non perforata, Variante di imballaggio con 25 pezzi (50 m), a norma EN 60715, materiale: Alluminio, non rivestito, Profilo standard, colore: color argento

NS 35/ 7,5 ZN PERF 2000MM - Guida di supporto forata

1206421

<https://www.phoenixcontact.com/it/prodotti/1206421>



Guida di supporto forata, Variante di imballaggio con 25 pezzi (50 m), a norma EN 60715, materiale: Acciaio, zincata, Profilo standard, colore: color argento

UK 35 - Morsetto passante

3008012

<https://www.phoenixcontact.com/it/prodotti/3008012>



NS 35/ 7,5 ZN UNPERF 2000MM - Guida di supporto, non perforata

1206434

<https://www.phoenixcontact.com/it/prodotti/1206434>



Guida di supporto, non perforata, Variante di imballaggio con 25 pezzi (50 m), a norma EN 60715, materiale: Acciaio, zincata, Profilo standard, colore: color argento

NS 35/ 7,5 CU UNPERF 2000MM-VPE 10 - Guida di supporto, non perforata

0801762

<https://www.phoenixcontact.com/it/prodotti/0801762>



Guida di supporto, non perforata, Variante di imballaggio con 10 pezzi (20 m), a norma EN 60715, materiale: Rame, non rivestito, Profilo standard, colore: rame

UK 35 - Morsetto passante

3008012

<https://www.phoenixcontact.com/it/prodotti/3008012>



NS 35/ 7,5 CAP - Cappuccio

1206560

<https://www.phoenixcontact.com/it/prodotti/1206560>

Terminale per guida di supporto NS 35/7,5



NS 35/15 PERF 2000MM - Guida di supporto forata

1201730

<https://www.phoenixcontact.com/it/prodotti/1201730>



Guida di supporto forata, Variante di imballaggio con 25 pezzi (50 m), simile a norma EN 60715, materiale: Acciaio, zincato, passivato a strato spesso, Profilo standard, colore: color argento

UK 35 - Morsetto passante

3008012

<https://www.phoenixcontact.com/it/prodotti/3008012>



NS 35/15 UNPERF 2000MM - Guida di supporto, non perforata

1201714

<https://www.phoenixcontact.com/it/prodotti/1201714>



Guida di supporto, non perforata, Variante di imballaggio con 25 pezzi (50 m), simile a norma EN 60715, materiale: Acciaio, zincato, passivato a strato spesso, Profilo standard, colore: color argento

NS 35/15 WH PERF 2000MM - Guida di supporto forata

0806602

<https://www.phoenixcontact.com/it/prodotti/0806602>



Guida di supporto forata, Variante di imballaggio con 25 pezzi (50 m), simile a norma EN 60715, materiale: Acciaio, zincato, passivato bianco, Profilo standard, colore: bianco

UK 35 - Morsetto passante

3008012

<https://www.phoenixcontact.com/it/prodotti/3008012>



NS 35/15 WH UNPERF 2000MM-VPE 10 - Guida di supporto, non perforata

1204135

<https://www.phoenixcontact.com/it/prodotti/1204135>



Guida di supporto, non perforata, Variante di imballaggio con 10 pezzi (20 m), simile a norma EN 60715, materiale: Acciaio, zincato, passivato bianco, Profilo standard, colore: color argento

NS 35/15 AL UNPERF 2000MM - Guida di supporto, non perforata

1201756

<https://www.phoenixcontact.com/it/prodotti/1201756>



Guida di supporto, non perforata, simile a norma EN 60715, materiale: Alluminio, non rivestito, Profilo standard, colore: color argento

UK 35 - Morsetto passante

3008012

<https://www.phoenixcontact.com/it/prodotti/3008012>



NS 35/15 ZN PERF 2000MM - Guida di supporto forata

1206599

<https://www.phoenixcontact.com/it/prodotti/1206599>



Guida di supporto forata, Variante di imballaggio con 25 pezzi (50 m), simile a norma EN 60715, materiale: Acciaio, zincata, Profilo standard, colore: color argento

NS 35/15 ZN UNPERF 2000MM - Guida di supporto, non perforata

1206586

<https://www.phoenixcontact.com/it/prodotti/1206586>



Guida di supporto, non perforata, Variante di imballaggio con 25 pezzi (50 m), simile a norma EN 60715, materiale: Acciaio, zincata, Profilo standard, colore: color argento

UK 35 - Morsetto passante

3008012

<https://www.phoenixcontact.com/it/prodotti/3008012>



NS 35/15 CU UNPERF 2000MM-VPE 10 - Guida di supporto, non perforata

1201895

<https://www.phoenixcontact.com/it/prodotti/1201895>



Guida di supporto, non perforata, Variante di imballaggio con 10 pezzi (20 m), simile a norma EN 60715, materiale: Rame, non rivestito, Profilo standard, colore: rame

NS 35/15 CAP - Cappuccio

1206573

<https://www.phoenixcontact.com/it/prodotti/1206573>

Terminale per guida di supporto NS 35/15



UK 35 - Morsetto passante

3008012

<https://www.phoenixcontact.com/it/prodotti/3008012>



NS 35/15-2,3 UNPERF 2000MM-VPE 10 - Guida di supporto, non perforata

1201798

<https://www.phoenixcontact.com/it/prodotti/1201798>

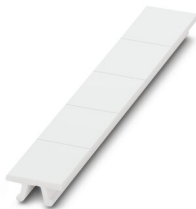


Guida di supporto, non perforata, Variante di imballaggio con 10 pezzi (20 m), a norma EN 60715, materiale: Acciaio, zincato, passivato a strato spesso, Profilo standard 2,3 mm, colore: color argento

ZB 15:UNBEDRUCKT - Nastro Zack

0811972

<https://www.phoenixcontact.com/it/prodotti/0811972>



Nastro Zack, Striscia, bianco, in bianco, siglabile con: PLOTMARK, CMS-P1-PLOTTER, tipo di montaggio: fissare, per morsetti con spessore: 15,2 mm, dimensioni campo di siglatura: 10,5 x 15,1 mm, Numero dei cartellini singoli: 5

UK 35 - Morsetto passante

3008012

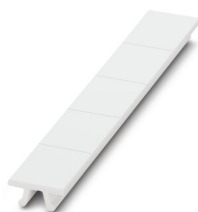
<https://www.phoenixcontact.com/it/prodotti/3008012>



ZB 15 CUS - Nastro Zack

0824945

<https://www.phoenixcontact.com/it/prodotti/0824945>

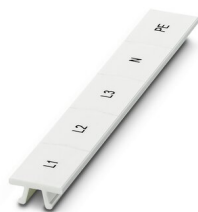


Nastro Zack, ordinabile: a righe, bianco, siglatura custom, tipo di montaggio: inserimento a scatto in scanalatura alta portacartellini, per morsetti con spessore: 15,2 mm, dimensioni campo di siglatura: 10,5 x 15,1 mm, Numero dei cartellini singoli: 5

ZB 15,LGS:L1-N,PE - Nastro Zack

0811998

<https://www.phoenixcontact.com/it/prodotti/0811998>



Nastro Zack, Striscia, bianco, siglato, siglatura longitudinale: L1, L2, L3, N, PE, tipo di montaggio: fissare, per morsetti con spessore: 15,2 mm, dimensioni campo di siglatura: 10,5 x 15,1 mm, Numero dei cartellini singoli: 5

UK 35 - Morsetto passante

3008012

<https://www.phoenixcontact.com/it/prodotti/3008012>



PS-MT - Connettore di prova

0311647

<https://www.phoenixcontact.com/it/prodotti/0311647>



Connettore di prova, numero poli: 1, colore: argento

PS-IH WH - Cappuccio isolante

0311566

<https://www.phoenixcontact.com/it/prodotti/0311566>



Cappuccio isolante, numero poli: 1, colore: bianco

UK 35 - Morsetto passante

3008012

<https://www.phoenixcontact.com/it/prodotti/3008012>



PS-IH RD - Cappuccio isolante

0311579

<https://www.phoenixcontact.com/it/prodotti/0311579>



Cappuccio isolante, numero poli: 1, colore: rosso

PS-IH BU - Cappuccio isolante

0311582

<https://www.phoenixcontact.com/it/prodotti/0311582>



Cappuccio isolante, numero poli: 1, colore: blu

UK 35 - Morsetto passante

3008012

<https://www.phoenixcontact.com/it/prodotti/3008012>

PS-IH YE - Cappuccio isolante

0311595

<https://www.phoenixcontact.com/it/prodotti/0311595>



Cappuccio isolante, numero poli: 1, colore: giallo

PS-IH GN - Cappuccio isolante

0311605

<https://www.phoenixcontact.com/it/prodotti/0311605>



Cappuccio isolante, numero poli: 1, colore: verde

UK 35 - Morsetto passante

3008012

<https://www.phoenixcontact.com/it/prodotti/3008012>

PS-IH GY - Cappuccio isolante

0311621

<https://www.phoenixcontact.com/it/prodotti/0311621>



Cappuccio isolante, numero poli: 1, colore: grigio

PS-IH BK - Cappuccio isolante

0311634

<https://www.phoenixcontact.com/it/prodotti/0311634>



Cappuccio isolante, numero poli: 1, colore: nero

UK 35 - Morsetto passante

3008012

<https://www.phoenixcontact.com/it/prodotti/3008012>



PS-IH VT - Cappuccio isolante

0311618

<https://www.phoenixcontact.com/it/prodotti/0311618>



Cappuccio isolante, numero poli: 1, colore: viola

CLIPFIX 35 - Supporto terminale

3022218

<https://www.phoenixcontact.com/it/prodotti/3022218>



Supporto finale a montaggio rapido, per guida NS 35/7,5 oppure per guida NS 35/15, con possibilità di siglatura, spessore: 9,5 mm, colore: grigio

UK 35 - Morsetto passante

3008012

<https://www.phoenixcontact.com/it/prodotti/3008012>



CLIPFIX 35-5 - Supporto terminale

3022276

<https://www.phoenixcontact.com/it/prodotti/3022276>

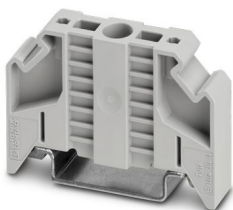


Supporto finale a montaggio rapido, per guida NS 35/7,5 oppure per guida NS 35/15, con possibilità di siglatura, con possibilità di posizionamento per FBS...5, FBS...6, KSS 5, KSS 6, spessore: 5,15 mm, colore: grigio

E/NS 35 N - Supporto terminale

0800886

<https://www.phoenixcontact.com/it/prodotti/0800886>



Supporto terminale, larghezza: 9,5 mm, colore: grigio

UK 35 - Morsetto passante

3008012

<https://www.phoenixcontact.com/it/prodotti/3008012>



E/UK - Supporto terminale

1201442

<https://www.phoenixcontact.com/it/prodotti/1201442>



Supporto terminale, Montaggio su guida di supporto NS32 o NS 35, materiale: PA, colore: grigio

E/UK 1 - Supporto terminale

1201413

<https://www.phoenixcontact.com/it/prodotti/1201413>



Appoggio terminale per bloccare morsetti a due e tre piani, spessore: 10 mm, colore: grigio

UK 35 - Morsetto passante

3008012

<https://www.phoenixcontact.com/it/prodotti/3008012>



PSB 6/5/6 - Prese per spine di prova

0205290

<https://www.phoenixcontact.com/it/prodotti/0205290>

Prese per spine di prova, numero poli: 1, colore: color argento



EA 11 - Copertura

1024263

<https://www.phoenixcontact.com/it/prodotti/1024263>

Copertura singola, per la copertura di un morsetto, inseribile a scatto, non siglabile, colore: trasparente



UK 35 - Morsetto passante

3008012

<https://www.phoenixcontact.com/it/prodotti/3008012>



SZS 1,0X6,5 VDE - Cacciavite

1205079

<https://www.phoenixcontact.com/it/prodotti/1205079>



Cacciavite, testa a taglio, isolato secondo VDE, dimensioni: 1,0x6,5x150 mm, manico a 2 componenti, con protezione anti-svitamento

Phoenix Contact 2023 © - Tutti i diritti riservati

<https://www.phoenixcontact.com>

PHOENIX CONTACT S.p.a.

Via Bellini, 39/41

20095 Cusano Milanino (MI)

+39 02 660591

info_it@phoenixcontact.com