

PLC-OSC- 24DC/230AC/ 1 - Modulo relè a stato solido

2967840

<https://www.phoenixcontact.com/it/prodotti/2967840>

Si prega di notare che i dati visualizzati in questo PDF sono stati generati dal nostro catalogo online. I dati completi sono disponibili nella documentazione per l'utente. Si applicano le condizioni generali di utilizzo per i download.



PLC-INTERFACE, composta da morsetto base PLC-BSC.../21 con connessione a vite e relè a stato solido in miniatura a innesto, per montaggio su guida di montaggio NS 35/7,5, 1 contatto aperto a riposo ingresso: 24 V DC, uscita: 24-253 V AC/ 0,75 A

I vantaggi

- Esecuzione compatta
- Efficace collegamento al cablaggio di sistema mediante adattatore V8
- Relè a stato solido a tenuta RT-III
- Ponticelli a innesto funzionali
- Elevato potere di interruzione
- Circuito di ingresso integrato
- Interruttore a tensione zero con uscita AC

Dati commerciali

Codice articolo	2967840
Pezzi/conf.	10 Pezzi
Quantità di ordinazione minima	1 Pezzi
Codice vendita	CK6214
Codice prodotto	CK6214
Pagina del catalogo	Pagina 373 (C-5-2019)
GTIN	4017918190644
Peso per pezzo (confezione inclusa)	38,4 g
Peso per pezzo (confezione esclusa)	35,5 g
Numero tariffa doganale	85364190
Paese di origine	DE

PLC-OSC- 24DC/230AC/ 1 - Modulo relè a stato solido



2967840

<https://www.phoenixcontact.com/it/prodotti/2967840>

Dati tecnici

Caratteristiche articolo

Tipo di prodotto	Modulo relè a stato solido
Famiglia di prodotti	PLC-INTERFACE
Applicazione	Universale
Funzionamento	100 % ED

Caratteristiche di isolamento

isolamento	Isolamento di base
------------	--------------------

Caratteristiche di isolamento: Norme / Disposizioni

isolamento	Isolamento di base
Categoria di sovratensione	III
Grado di inquinamento	2

Caratteristiche elettriche

Potenza dissipata massima in condizioni nominali	0,19 W
Tensione di prova (Ingresso/uscita)	2,5 kV (50 Hz, 1 min., ingresso/uscita)

Dati di ingresso

Tensione d'ingresso nominale U_N	24 V DC
Range d'ingresso rispetto a U_N	0,8 ... 1,2
Range tensione d'ingresso	19,2 V DC ... 28,8 V DC
Soglia di commutazione segnale "0" rispetto a U_N	$\leq 0,25$
Soglia di commutazione segnale "1" rispetto a U_N	$\geq 0,8$
Corrente d'ingresso tipica con U_N	8 mA
Tempo di accensione tipico	10 ms (con U_N)
Tempo di disinserzione tipico	10 ms (con U_N)
Indicazione tensione di esercizio	LED giallo
Circuito di protezione	Prot. contro inversione polarità; Diodo contro inv. polarità diodo di smorzamento; Diodo di smorzamento
Frequenza di trasmissione	10 Hz

Dati di uscita

Tipo di commutazione del contatto	1 in chiusura
Tipo di uscita digitale	elettronica
Tipo di connessione del contatto	Contatto di potenza
Range tensione d'uscita	24 V AC ... 253 V AC
Corrente di carico permanente	750 mA (vedere curva derating)
Max. corrente d'inserzione	30 A (10 ms)
Corrente di carico minima	10 mA
Corrente di dispersione	< 1 mA (in modalità OFF)
Sfasamento cos phi min	0,5

PLC-OSC- 24DC/230AC/ 1 - Modulo relè a stato solido



2967840

<https://www.phoenixcontact.com/it/prodotti/2967840>

Integrale di carico limite	4,5 A ² s
Caduta di tensione alla max. corrente limite permanente	< 1 V
Collegamento d'uscita	2 conduttori senza massa
Circuito di protezione	circuito RCV

Dati di collegamento

Collegamento	Connessione a vite
Lunghezza di spelatura	8 mm
Filettatura	M3
Sezione conduttore rigida	0,14 mm ² ... 2,5 mm ²
Sezione conduttore flessibile	0,14 mm ² ... 2,5 mm ²
	0,2 mm ² ... 2,5 mm ² (Capocorda singolo)
	2x 0,5 mm ² ... 1,5 mm ² (Capocorda montato TWIN)
Sezione conduttore AWG	26 ... 14
Coppia di serraggio	0,6 Nm ... 0,8 Nm

Dimensioni

Larghezza	6,2 mm
Altezza	80 mm
Profondità	94 mm

Indicazioni materiale

Classe di combustibilità a norma UL 94	V0 (Custodia)
--	---------------

Condizioni ambientali e della vita elettrica

Condizioni ambientali

Temperatura ambiente (esercizio)	-25 °C ... 60 °C
Temperatura ambiente (stoccaggio/trasporto)	-25 °C ... 70 °C

Omologazioni

CE

Certificato	Conformità CE
-------------	---------------

UKCA

Certificato	Conformità UKCA
-------------	-----------------

Omologazione per settore navale

Certificato	TAE0000196
-------------	------------

Test dei gas tossici

Siglatura	ISA-S71.04. G3 Harsh Group
	EN 60068-2-60

Dati DNV GL

Temperature	D
-------------	---

PLC-OSC- 24DC/230AC/ 1 - Modulo relè a stato solido



2967840

<https://www.phoenixcontact.com/it/prodotti/2967840>

Humidity	A
Vibrazione	B/C
EMC	B
Enclosure	Required protection according to the Rules shall be provided upon installation on board

Dati EMC

Direttiva sulla bassa tensione	Conformità alla direttiva NS
Compatibilità elettromagnetica	Conformità alla direttiva EMC

Normative e prescrizioni

Norme / Disposizioni

Norme/Disposizioni	IEC 60947-5-1
--------------------	---------------

Montaggio

Tipo di montaggio	Montaggio su guida
Indicazione per il montaggio	affiancabile senza distanza
Posizione d'installazione	a scelta

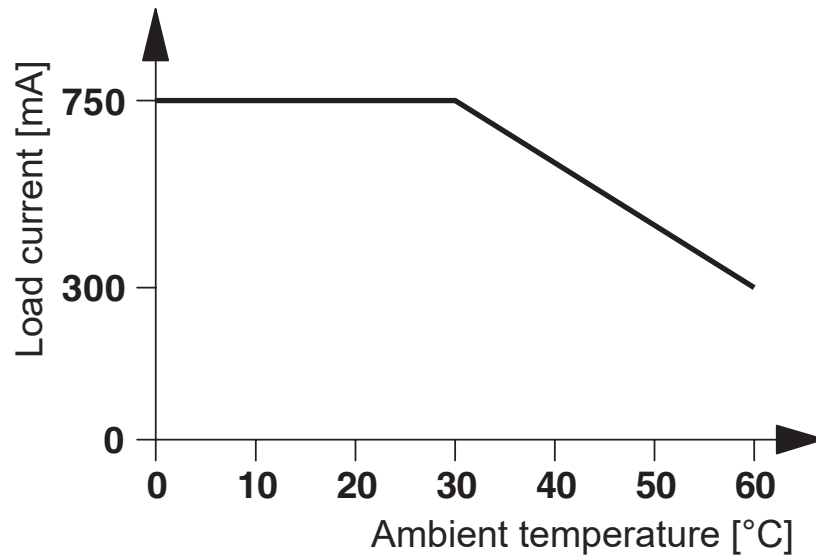
PLC-OSC- 24DC/230AC/ 1 - Modulo relè a stato solido

2967840

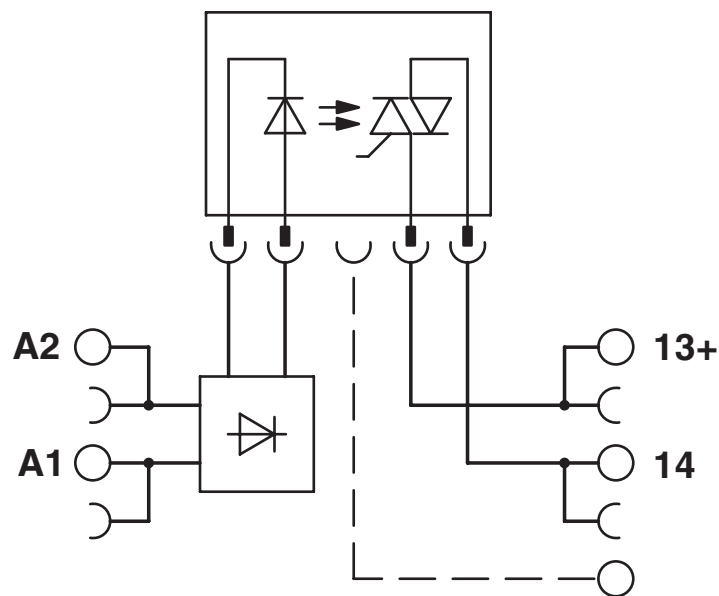
<https://www.phoenixcontact.com/it/prodotti/2967840>

Disegni

Diagramma



Schema di collegamento



PLC-OSC- 24DC/230AC/ 1 - Modulo relè a stato solido



2967840

<https://www.phoenixcontact.com/it/prodotti/2967840>

Omologazioni

🔗 To download certificates, visit the product detail page: <https://www.phoenixcontact.com/it/prodotti/2967840>



cUL Recognized

ID omologazione: FILE E 238705



UL Recognized

ID omologazione: FILE E 238705



EAC

ID omologazione: TR_TS_D_00573_c



DNV GL

ID omologazione: TAE0000196



EAC

ID omologazione: RU*C-DE.*08.B.00010



UL Listed

ID omologazione: FILE E 172140



cUL Listed

ID omologazione: FILE E 172140

cULus Recognized

cULus Listed

PLC-OSC- 24DC/230AC/ 1 - Modulo relè a stato solido



2967840

<https://www.phoenixcontact.com/it/prodotti/2967840>

Classifiche

ECLASS

ECLASS-11.0	27371604
ECLASS-12.0	27371604
ECLASS-13.0	27371604

ETIM

ETIM 9.0	EC001504
----------	----------

UNSPSC

UNSPSC 21.0	39122300
-------------	----------

PLC-OSC- 24DC/230AC/ 1 - Modulo relè a stato solido



2967840

<https://www.phoenixcontact.com/it/prodotti/2967840>

Environmental product compliance


REACH SVHC	Lead 7439-92-1
	Hexahydromethylphthalic anhydride
China RoHS	Periodo di utilizzo conforme a destinazione senza danni per l'ambiente (EFUP): 50 anni
	Le informazioni sulle sostanze pericolose sono disponibili nella dichiarazione del produttore alla voce "Downloads"

PLC-OSC- 24DC/230AC/ 1 - Modulo relè a stato solido

2967840

<https://www.phoenixcontact.com/it/prodotti/2967840>

Accessori

 Avvertenza: l'uso di alcuni degli accessori riportati in basso può limitare questo prodotto.

FBST 500-PLC RD - Ponticelli continui

2966786

<https://www.phoenixcontact.com/it/prodotti/2966786>



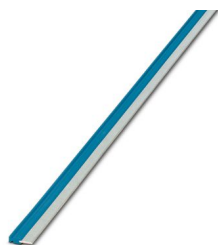
Ponticelli continui, lunghezza: 500 mm, colore: rosso

 Carico di corrente massimo: 32 A

FBST 500-PLC BU - Ponticelli continui

2966692

<https://www.phoenixcontact.com/it/prodotti/2966692>



Ponticelli continui, lunghezza: 500 mm, colore: blu

 Carico di corrente massimo: 32 A

PLC-OSC- 24DC/230AC/ 1 - Modulo relè a stato solido

2967840

<https://www.phoenixcontact.com/it/prodotti/2967840>

FBST 500-PLC GY - Ponticelli continui

2966838

<https://www.phoenixcontact.com/it/prodotti/2966838>



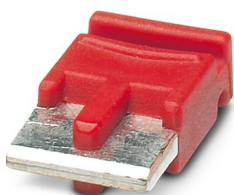
Ponticelli continui, lunghezza: 500 mm, colore: grigio

 Carico di corrente massimo: 32 A

FBST 6-PLC RD - Ponticello singolo

2966236

<https://www.phoenixcontact.com/it/prodotti/2966236>



Ponticello singolo, numero poli: 2, lunghezza: 6 mm, colore: rosso

 Carico di corrente massimo: 6 A

PLC-OSC- 24DC/230AC/ 1 - Modulo relè a stato solido

2967840

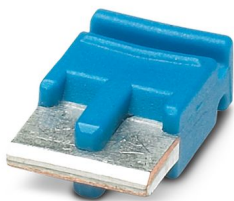
<https://www.phoenixcontact.com/it/prodotti/2967840>

FBST 6-PLC BU - Ponticello singolo

2966812

<https://www.phoenixcontact.com/it/prodotti/2966812>

Ponticello singolo, numero poli: 2, lunghezza: 6 mm, colore: blu



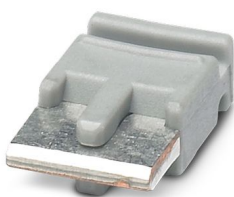
 Carico di corrente massimo: 6 A

FBST 6-PLC GY - Ponticello singolo

2966825

<https://www.phoenixcontact.com/it/prodotti/2966825>

Ponticello singolo, numero poli: 2, lunghezza: 6 mm, colore: grigio



 Carico di corrente massimo: 6 A

PLC-OSC- 24DC/230AC/ 1 - Modulo relè a stato solido

2967840

<https://www.phoenixcontact.com/it/prodotti/2967840>

FBST 8-PLC GY - Ponticello singolo

2967688

<https://www.phoenixcontact.com/it/prodotti/2967688>

Ponticello singolo, numero poli: 2, lunghezza: 8 mm, colore: grigio



 Carico di corrente massimo: 6 A

PLC-V8/FLK14/OUT - Collegamento del sistema

2295554

<https://www.phoenixcontact.com/it/prodotti/2295554>



Adattatore V8 per 8 x PLC-INTERFACE (6,2 mm), controllore: Cablaggio di sistema PLC delle schede di uscita, collegamento 1: Connettore maschio IDC/FLK 1x 14-poli, collegamento 2: Attacco connettore (Può essere agganciato a scatto su 8 morsetti PLC-INTERFACE), collegamento 3: Connessione a vite 1x 2-poli, numero di canali: 8, logica di comando: plusschaltend

PLC-OSC- 24DC/230AC/ 1 - Modulo relè a stato solido

2967840

<https://www.phoenixcontact.com/it/prodotti/2967840>

PLC-V8/FLK14/OUT/M - Collegamento del sistema

2304102

<https://www.phoenixcontact.com/it/prodotti/2304102>



Adattatore V8 per 8 x PLC-INTERFACE (6,2 mm), controllore: Cablaggio di sistema PLC delle schede di uscita, collegamento 1: Connettore maschio IDC/FLK 1x 14-poli, collegamento 2: Attacco connettore (Può essere agganciato a scatto su 8 morsetti PLC-INTERFACE), collegamento 3: Connessione a vite 1x 2-poli, numero di canali: 8, logica di comando: minusschaltend

PLC-V8/D15S/OUT - Collegamento del sistema

2296058

<https://www.phoenixcontact.com/it/prodotti/2296058>



Adattatore V8 per 8 x PLC-INTERFACE (6,2 mm), controllore: Cablaggio di sistema PLC delle schede di uscita, collegamento 1: Connettore maschio D-SUB 1x 15-poli, collegamento 2: Attacco connettore (Può essere agganciato a scatto su 8 morsetti PLC-INTERFACE), collegamento 3: Connessione a vite 1x 2-poli, numero di canali: 8, logica di comando: plusschaltend

PLC-OSC- 24DC/230AC/ 1 - Modulo relè a stato solido

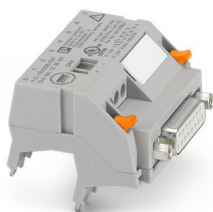
2967840

<https://www.phoenixcontact.com/it/prodotti/2967840>

PLC-V8/D15B/OUT - Collegamento del sistema

2296061

<https://www.phoenixcontact.com/it/prodotti/2296061>



Adattatore V8 per 8 x PLC-INTERFACE (6,2 mm), controllore: Cablaggio di sistema PLC delle schede di uscita, collegamento 1: Connettore femmina D-SUB 1x 15-poli, collegamento 2: Attacco connettore (Può essere agganciato a scatto su 8 morsetti PLC-INTERFACE), collegamento 3: Connessione a vite 1x 2-poli, numero di canali: 8, logica di comando: plusschaltend

PLC-FA-5X20 - Adattatore per fusibili

1186510

<https://www.phoenixcontact.com/it/prodotti/1186510>



Adattatore a innesto per fusibile per l'uso su un morsetto base PLC di 6,2 mm. Per fusibili di 5 x 20 mm. Tensione di esercizio: universale. Senza segnalazione di guasto fusibile.

PLC-OSC- 24DC/230AC/ 1 - Modulo relè a stato solido

2967840

<https://www.phoenixcontact.com/it/prodotti/2967840>

PLC-FA-I-5X20-120-230UC - Adattatore per fusibili

1186508

<https://www.phoenixcontact.com/it/prodotti/1186508>



Adattatore a innesto per fusibile per l'uso su un morsetto base PLC di 6,2 mm. Per fusibili di 5 x 20 mm. Tensione di esercizio: 120 ... 230 V AC/DC. Con LED per la segnalazione di guasto fusibile.

PLC-V8C/PT-24DC/RS485 - Controllore

1452919

<https://www.phoenixcontact.com/it/prodotti/1452919>



Modulo base PLC logic, con connessione RS-485 per la comunicazione Modbus/RTU con 16 I/O, per la connessione a innesto fino a 8 morsetti PLC-INTERFACE digitali o analogici, ampliabile a 48 I/O, clock in tempo reale, connettore femmina Micro-USB, alloggiamento per modulo memoria e adattatore Bluetooth, connessione Push-in

PLC-OSC- 24DC/230AC/ 1 - Modulo relè a stato solido

2967840

<https://www.phoenixcontact.com/it/prodotti/2967840>

PLC-V8C/SC-24DC/EM - Modulo di espansione

2903095

<https://www.phoenixcontact.com/it/prodotti/2903095>



Modulo di espansione PLC logic con 16 I/O per la connessione a innesto su otto morsetti PLC-INTERFACE per l'espansione del modulo base (possono essere collegati al massimo due moduli di espansione a un modulo base), connessione a vite

PLC-V8C/PT-24DC/EM - Modulo di espansione

2905137

<https://www.phoenixcontact.com/it/prodotti/2905137>



Modulo di espansione PLC logic con 16 I/O per la connessione a innesto su otto morsetti PLC-INTERFACE per l'espansione del modulo base (possono essere collegati al massimo due moduli di espansione a un modulo base), connessione Push-in

PLC-OSC- 24DC/230AC/ 1 - Modulo relè a stato solido

2967840

<https://www.phoenixcontact.com/it/prodotti/2967840>

PLC-V8C/PT-24DC/SAM2 - Controllore

2907443

<https://www.phoenixcontact.com/it/prodotti/2907443>



Modulo PLC logic stand alone, generazione 2, con 16 I/O, per la connessione a innesto su otto morsetti PLC-INTERFACE digitali o analogici, non ampliabile, orologio in tempo reale, connettore femmina Micro-USB, alloggiamento per modulo memoria e adattatore Bluetooth, connessione Push-in

PLC-V8C/SC-24DC/SAM2 - Controllore

2907445

<https://www.phoenixcontact.com/it/prodotti/2907445>



Modulo PLC logic stand alone, generazione 2, con 16 I/O, per la connessione a innesto su otto morsetti PLC-INTERFACE digitali o analogici, non estensibile, orologio in tempo reale, connettore femmina micro-USB, alloggiamento per modulo memoria e adattatore Bluetooth, connessione a vite

PLC-OSC- 24DC/230AC/ 1 - Modulo relè a stato solido

2967840

<https://www.phoenixcontact.com/it/prodotti/2967840>

PLC-V8C/PT-24DC/BM2 - Controllore

2907446

<https://www.phoenixcontact.com/it/prodotti/2907446>



Modulo di base PLC logic, generazione 2, con 16 I/O, per la connessione a innesto su otto morsetti PLC-INTERFACE digitali e analogici, ampliabile su 48 I/O, orologio in tempo reale, connettore femmina Micro-USB, alloggiamento per modulo memoria e adattatore Bluetooth, connessione Push-in

PLC-V8C/SC-24DC/BM2 - Controllore

2907447

<https://www.phoenixcontact.com/it/prodotti/2907447>



Modulo di base PLC logic, generazione 2, con 16 I/O, per la connessione a innesto su otto morsetti PLC-INTERFACE digitali o analogici, ampliabile su 48 I/O, orologio in tempo reale, connettore femmina Micro-USB, alloggiamento per modulo memoria e adattatore Bluetooth, connessione a vite

PLC-OSC- 24DC/230AC/ 1 - Modulo relè a stato solido

2967840

<https://www.phoenixcontact.com/it/prodotti/2967840>

ZB 6:UNBEDRUCKT - Nastro Zack

1051003

<https://www.phoenixcontact.com/it/prodotti/1051003>



Nastro Zack, Striscia, bianco, in bianco, siglabile con: PLOTMARK, CMS-P1-PLOTTER, tipo di montaggio: fissare, per morsetti con spessore: 6,2 mm, dimensioni campo di siglatura: 6,15 x 10,5 mm, Numero dei cartellini singoli: 10

ZB 6 CUS - Nastro Zack

0824992

<https://www.phoenixcontact.com/it/prodotti/0824992>



Nastro Zack, ordinabile: a righe, bianco, siglatura custom, tipo di montaggio: inserimento a scatto in scanalatura alta portacartellini, per morsetti con spessore: 6,2 mm, dimensioni campo di siglatura: 6,15 x 10,5 mm, Numero dei cartellini singoli: 10

PLC-OSC- 24DC/230AC/ 1 - Modulo relè a stato solido

2967840

<https://www.phoenixcontact.com/it/prodotti/2967840>

ZB 6,LGS:FORTL.ZAHLEN - Nastro Zack

1051016

<https://www.phoenixcontact.com/it/prodotti/1051016>

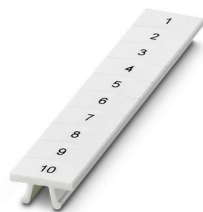


Nastro Zack, Striscia, bianco, siglato, siglabile con: CMS-P1-PLOTTER, siglatura longitudinale: numeri progressivi 1 ...10, 11 ...20 ecc. fino a 491 ...500, tipo di montaggio: fissare, per morsetti con spessore: 6,2 mm, dimensioni campo di siglatura: 6,15 x 10,5 mm, Numero dei cartellini singoli: 10

ZB 6,QR:FORTL.ZAHLEN - Nastro Zack

1051029

<https://www.phoenixcontact.com/it/prodotti/1051029>



Nastro Zack, Striscia, bianco, siglato, siglabile con: CMS-P1-PLOTTER, siglatura trasversale: numeri progressivi 1 ...10, 11 ...20 ecc. fino a 491 ...500, tipo di montaggio: fissare, per morsetti con spessore: 6,2 mm, dimensioni campo di siglatura: 6,15 x 10,5 mm, Numero dei cartellini singoli: 10

PLC-OSC- 24DC/230AC/ 1 - Modulo relè a stato solido

2967840

<https://www.phoenixcontact.com/it/prodotti/2967840>

ZB 6,LGS:GLEICHE ZAHLEN - Nastro Zack

1051032

<https://www.phoenixcontact.com/it/prodotti/1051032>



Nastro Zack, Striscia, bianco, siglato, siglabile con: CMS-P1-PLOTTER, siglatura longitudinale: cifre identiche 1 oppure 2 ecc. fino a 100, tipo di montaggio: fissare, per morsetti con spessore: 6,2 mm, dimensioni campo di siglatura: 6,15 x 10,5 mm, Numero dei cartellini singoli: 10

ZB 6,LGS:L1-N,PE - Segnamorsetti

1051414

<https://www.phoenixcontact.com/it/prodotti/1051414>



Segnamorsetti, Striscia, bianco, siglato, siglabile con: CMS-P1-PLOTTER, longitudinale: L1, L2, L3, N, PE, L1, L2, L3, N, PE, tipo di montaggio: fissare, per morsetti con spessore: 6,2 mm, dimensioni campo di siglatura: 6,15 x 10,5 mm, Numero dei cartellini singoli: 10

PLC-OSC- 24DC/230AC/ 1 - Modulo relè a stato solido

2967840

<https://www.phoenixcontact.com/it/prodotti/2967840>

ZB 6,LGS:U-N - Segnamorsetti

1051430

<https://www.phoenixcontact.com/it/prodotti/1051430>



Segnamorsetti, Striscia, bianco, siglato, siglabile con: CMS-P1-PLOTTER, siglatura longitudinale: U, V, W, N, GND, U, V, W, N, GND, tipo di montaggio: fissare, per morsetti con spessore: 6,2 mm, dimensioni campo di siglatura: 6,15 x 10,5 mm, Numero dei cartellini singoli: 10

UC-TM 6 - Segnamorsetti

0818085

<https://www.phoenixcontact.com/it/prodotti/0818085>



Segnamorsetti, Scheda, bianco, in bianco, siglabile con: BLUEMARK ID COLOR, BLUEMARK ID, BLUEMARK CLED, PLOTMARK, CMS-P1-PLOTTER, tipo di montaggio: fissare, per morsetti con spessore: 6,2 mm, dimensioni campo di siglatura: 5,6 x 10,5 mm, Numero dei cartellini singoli: 80

PLC-OSC- 24DC/230AC/ 1 - Modulo relè a stato solido



2967840

<https://www.phoenixcontact.com/it/prodotti/2967840>

UC-TM 6 CUS - Segnamorsetti

0824589

<https://www.phoenixcontact.com/it/prodotti/0824589>



Segnamorsetti, ordinabile: opaco, bianco, siglatura custom, tipo di montaggio: inserimento a scatto in scanalatura alta portacartellini, per morsetti con spessore: 6,2 mm, dimensioni campo di siglatura: 5,6 x 10,5 mm, Numero dei cartellini singoli: 80

UCT-TM 6 - Segnamorsetti

0828736

<https://www.phoenixcontact.com/it/prodotti/0828736>



Segnamorsetti, Scheda, bianco, in bianco, siglabile con: TOPMARK NEO, TOPMARK LASER, BLUEMARK ID COLOR, BLUEMARK ID, BLUEMARK CLED, THERMOMARK PRIME, THERMOMARK CARD 2.0, THERMOMARK CARD, tipo di montaggio: fissare, per morsetti con spessore: 6,2 mm, dimensioni campo di siglatura: 5,6 x 10,5 mm, Numero dei cartellini singoli: 60

PLC-OSC- 24DC/230AC/ 1 - Modulo relè a stato solido



2967840

<https://www.phoenixcontact.com/it/prodotti/2967840>

UCT-TM 6 CUS - Segnamorsetti

0829602

<https://www.phoenixcontact.com/it/prodotti/0829602>



Segnamorsetti, ordinabile: opaco, bianco, siglatura custom, tipo di montaggio: inserimento a scatto in scanalatura alta portacartellini, per morsetti con spessore: 6,2 mm, dimensioni campo di siglatura: 5,6 x 10,5 mm, Numero dei cartellini singoli: 60

NS 35/ 7,5 PERF 2000MM - Guida di supporto forata

0801733

<https://www.phoenixcontact.com/it/prodotti/0801733>



Guida di supporto forata, Variante di imballaggio con 25 pezzi (50 m), a norma EN 60715, materiale: Acciaio, zincato, passivato a strato spesso, Profilo standard, colore: argento

PLC-OSC- 24DC/230AC/ 1 - Modulo relè a stato solido

2967840

<https://www.phoenixcontact.com/it/prodotti/2967840>

NS 35/ 7,5 UNPERF 2000MM - Guida di supporto, non perforata

0801681

<https://www.phoenixcontact.com/it/prodotti/0801681>



Guida di supporto, non perforata, Variante di imballaggio con 25 pezzi (50 m), a norma EN 60715, materiale: Acciaio, zincato, passivato a strato spesso, Profilo standard, colore: color argento

NS 35/ 7,5 WH PERF 2000MM - Guida di supporto forata

1204119

<https://www.phoenixcontact.com/it/prodotti/1204119>



Guida di supporto forata, Variante di imballaggio con 25 pezzi (50 m), a norma EN 60715, materiale: Acciaio, zincato, passivato bianco, Profilo standard, colore: color argento

PLC-OSC- 24DC/230AC/ 1 - Modulo relè a stato solido

2967840

<https://www.phoenixcontact.com/it/prodotti/2967840>

NS 35/ 7,5 WH UNPERF 2000MM-VPE 10 - Guida di supporto, non perforata

1204122

<https://www.phoenixcontact.com/it/prodotti/1204122>



Guida di supporto, non perforata, Variante di imballaggio con 10 pezzi (20 m), a norma EN 60715, materiale: Acciaio, zincato, passivato bianco, Profilo standard, colore: color argento

NS 35/ 7,5 AL UNPERF 2000MM - Guida di supporto, non perforata

0801704

<https://www.phoenixcontact.com/it/prodotti/0801704>



Guida di supporto, non perforata, Variante di imballaggio con 25 pezzi (50 m), a norma EN 60715, materiale: Alluminio, non rivestito, Profilo standard, colore: color argento

PLC-OSC- 24DC/230AC/ 1 - Modulo relè a stato solido

2967840

<https://www.phoenixcontact.com/it/prodotti/2967840>

NS 35/ 7,5 ZN PERF 2000MM - Guida di supporto forata

1206421

<https://www.phoenixcontact.com/it/prodotti/1206421>



Guida di supporto forata, Variante di imballaggio con 25 pezzi (50 m), a norma EN 60715, materiale: Acciaio, zincata, Profilo standard, colore: color argento

NS 35/ 7,5 ZN UNPERF 2000MM - Guida di supporto, non perforata

1206434

<https://www.phoenixcontact.com/it/prodotti/1206434>



Guida di supporto, non perforata, Variante di imballaggio con 25 pezzi (50 m), a norma EN 60715, materiale: Acciaio, zincata, Profilo standard, colore: color argento

PLC-OSC- 24DC/230AC/ 1 - Modulo relè a stato solido



2967840

<https://www.phoenixcontact.com/it/prodotti/2967840>

NS 35/ 7,5 CU UNPERF 2000MM-VPE 10 - Guida di supporto, non perforata

0801762

<https://www.phoenixcontact.com/it/prodotti/0801762>



Guida di supporto, non perforata, Variante di imballaggio con 10 pezzi (20 m), a norma EN 60715, materiale: Rame, non rivestito, Profilo standard, colore: rame

NS 35/ 7,5 CAP - Cappuccio

1206560

<https://www.phoenixcontact.com/it/prodotti/1206560>

Terminale per guida di supporto NS 35/7,5



PLC-OSC- 24DC/230AC/ 1 - Modulo relè a stato solido

2967840

<https://www.phoenixcontact.com/it/prodotti/2967840>

NS 35/15 PERF 2000MM - Guida di supporto forata

1201730

<https://www.phoenixcontact.com/it/prodotti/1201730>



Guida di supporto forata, Variante di imballaggio con 25 pezzi (50 m), simile a norma EN 60715, materiale: Acciaio, zincato, passivato a strato spesso, Profilo standard, colore: color argento

NS 35/15 UNPERF 2000MM - Guida di supporto, non perforata

1201714

<https://www.phoenixcontact.com/it/prodotti/1201714>



Guida di supporto, non perforata, Variante di imballaggio con 25 pezzi (50 m), simile a norma EN 60715, materiale: Acciaio, zincato, passivato a strato spesso, Profilo standard, colore: color argento

PLC-OSC- 24DC/230AC/ 1 - Modulo relè a stato solido

2967840

<https://www.phoenixcontact.com/it/prodotti/2967840>

NS 35/15 WH PERF 2000MM - Guida di supporto forata

0806602

<https://www.phoenixcontact.com/it/prodotti/0806602>



Guida di supporto forata, Variante di imballaggio con 25 pezzi (50 m), simile a norma EN 60715, materiale: Acciaio, zincato, passivato bianco, Profilo standard, colore: bianco

NS 35/15 WH UNPERF 2000MM-VPE 10 - Guida di supporto, non perforata

1204135

<https://www.phoenixcontact.com/it/prodotti/1204135>



Guida di supporto, non perforata, Variante di imballaggio con 10 pezzi (20 m), simile a norma EN 60715, materiale: Acciaio, zincato, passivato bianco, Profilo standard, colore: color argento

PLC-OSC- 24DC/230AC/ 1 - Modulo relè a stato solido

2967840

<https://www.phoenixcontact.com/it/prodotti/2967840>

NS 35/15 AL UNPERF 2000MM - Guida di supporto, non perforata

1201756

<https://www.phoenixcontact.com/it/prodotti/1201756>



Guida di supporto, non perforata, simile a norma EN 60715, materiale: Alluminio, non rivestito, Profilo standard, colore: color argento

NS 35/15 ZN PERF 2000MM - Guida di supporto forata

1206599

<https://www.phoenixcontact.com/it/prodotti/1206599>



Guida di supporto forata, Variante di imballaggio con 25 pezzi (50 m), simile a norma EN 60715, materiale: Acciaio, zincata, Profilo standard, colore: color argento

PLC-OSC- 24DC/230AC/ 1 - Modulo relè a stato solido

2967840

<https://www.phoenixcontact.com/it/prodotti/2967840>

NS 35/15 ZN UNPERF 2000MM - Guida di supporto, non perforata

1206586

<https://www.phoenixcontact.com/it/prodotti/1206586>



Guida di supporto, non perforata, Variante di imballaggio con 25 pezzi (50 m), simile a norma EN 60715, materiale: Acciaio, zincata, Profilo standard, colore: color argento

NS 35/15 CU UNPERF 2000MM-VPE 10 - Guida di supporto, non perforata

1201895

<https://www.phoenixcontact.com/it/prodotti/1201895>



Guida di supporto, non perforata, Variante di imballaggio con 10 pezzi (20 m), simile a norma EN 60715, materiale: Rame, non rivestito, Profilo standard, colore: rame

PLC-OSC- 24DC/230AC/ 1 - Modulo relè a stato solido



2967840

<https://www.phoenixcontact.com/it/prodotti/2967840>

NS 35/15 CAP - Cappuccio

1206573

<https://www.phoenixcontact.com/it/prodotti/1206573>

Terminale per guida di supporto NS 35/15



NS 35/15-2,3 UNPERF 2000MM-VPE 10 - Guida di supporto, non perforata

1201798

<https://www.phoenixcontact.com/it/prodotti/1201798>



Guida di supporto, non perforata, Variante di imballaggio con 10 pezzi (20 m), a norma EN 60715, materiale: Acciaio, zincato, passivato a strato spesso, Profilo standard 2,3 mm, colore: color argento

PLC-OSC- 24DC/230AC/ 1 - Modulo relè a stato solido

2967840

<https://www.phoenixcontact.com/it/prodotti/2967840>

PLC-ATP BK - Piastra di separazione

2966841

<https://www.phoenixcontact.com/it/prodotti/2966841>



Piastra isolante, spessore 2 mm, da fissare all'inizio e alla fine di ogni morsettiera PLC. Inoltre per: separazione ottica di gruppi, separazione sicura di diverse tensioni di PLC-INTERFACE attigue secondo DIN VDE 0106-101, separazione

PLC-ESK GY - Morsetto di alimentazione

2966508

<https://www.phoenixcontact.com/it/prodotti/2966508>



Morsetto di alimentazione per alimentare fino a quattro potenziali, per il montaggio su NS 35/7,5

PLC-OSC- 24DC/230AC/ 1 - Modulo relè a stato solido



2967840

<https://www.phoenixcontact.com/it/prodotti/2967840>

SZF 1-0,6X3,5 - Cacciavite

1204517

<https://www.phoenixcontact.com/it/prodotti/1204517>



Utensile, per morsetti ST, adatto anche come cacciavite per teste a taglio, dimensioni: 0,6 x 3,5 x 100 mm, manico a 2 componenti, con protezione anti-svitamento

OPT-24DC/230AC/ 1 - Relè in miniatura a stato solido

2967950

<https://www.phoenixcontact.com/it/prodotti/2967950>



Relè a stato solido in miniatura a innesto, relè a stato solido di potenza, 1 contatto aperto a riposo, ingresso: 24 V DC, uscita: 24-253 V AC/ 0,75 A

Phoenix Contact 2023 © - Tutti i diritti riservati
<https://www.phoenixcontact.com>

PHOENIX CONTACT S.p.a.
Via Bellini, 39/41
20095 Cusano Milanino (MI)
+39 02 660591
info_it@phoenixcontact.com