

# PLC-OSC-110DC/300DC/ 1 - Modulo relè a stato solido



2980694

<https://www.phoenixcontact.com/it/prodotti/2980694>

Si prega di notare che i dati visualizzati in questo PDF sono stati generati dal nostro catalogo online. I dati completi sono disponibili nella documentazione per l'utente. Si applicano le condizioni generali di utilizzo per i download.



PLC-INTERFACE, relè a stato solido integrato, con connessione a vite, per il montaggio su guida di supporto NS 35/7,5, ingresso: 110 V DC, uscita: 12-300 V DC/1 A

## I vantaggi

- Commutazioni senza usura
- Elevata resistenza alle vibrazioni e agli urti
- Circuito di protezione in ingresso e uscita
- Segnalazione stato
- Uscite in tensione continua fino a 300 V DC/1 A
- Possibilità di ponticellare i moduli affiancati

## Dati commerciali

Codice articolo	2980694
Pezzi/conf.	10 Pezzi
Quantità di ordinazione minima	1 Pezzi
Codice vendita	CK6213
Codice prodotto	CK6213
Pagina del catalogo	Pagina 408 (C-5-2019)
GTIN	4046356051439
Peso per pezzo (confezione inclusa)	37,46 g
Peso per pezzo (confezione esclusa)	34,31 g
Numero tariffa doganale	85364900
Paese di origine	DE

# PLC-OSC-110DC/300DC/ 1 - Modulo relè a stato solido



2980694

<https://www.phoenixcontact.com/it/prodotti/2980694>

## Dati tecnici

### Caratteristiche articolo

Tipo di prodotto	Modulo relè a stato solido
Famiglia di prodotti	PLC-INTERFACE
Applicazione	con relè a stato solido integrato
Funzionamento	100 % ED

### Caratteristiche di isolamento

isolamento	Isolamento di base
------------	--------------------

### Caratteristiche di isolamento: Norme / Disposizioni

isolamento	Isolamento di base
Categoria di sovratensione	III
Grado di inquinamento	2

### Caratteristiche elettriche

Potenza dissipata massima in condizioni nominali	0,55 W
--	--------

### Norme / Disposizioni

Tensione di isolamento nominale	300 V
Tensione impulsiva di dimensionamento	2,5 kV

### Dati di ingresso

Tensione d'ingresso nominale $U_N$	110 V DC
Range d'ingresso rispetto a $U_N$	0,8 ... 1,2
Range tensione d'ingresso	88 V DC ... 132 V DC
Soglia di commutazione segnale "0" rispetto a $U_N$	$\leq 0,4$
Soglia di commutazione segnale "1" rispetto a $U_N$	$\geq 0,8$
Corrente d'ingresso tipica con $U_N$	5 mA
Tempo di accensione tipico	0,4 ms
Tempo di disinserzione tipico	0,7 ms
Indicazione tensione di esercizio	LED giallo
Circuito di protezione	Prot. contro inversione polarità; Diodo contro inv. polarità Prot. contro le sovratensioni; Varistore
Frequenza di trasmissione	50 Hz

### Dati di uscita

Denominazione	Dati d'uscita
Tipo di commutazione del contatto	1 in chiusura
Tipo di uscita digitale	elettronica
Range tensione d'uscita	12 V DC ... 300 V DC (In presenza di tensioni maggiori di 250 V (L1, L2, L3) fra morsetti identici di moduli affiancati occorre inserire la piastra isolante PLC-ATP. Un ponticellamento del potenziale avviene con FBST 8-PLC...o...FBST 500...)
Corrente di carico permanente	1 A (vedere curva derating)

# PLC-OSC-110DC/300DC/ 1 - Modulo relè a stato solido



2980694

<https://www.phoenixcontact.com/it/prodotti/2980694>

Caduta di tensione alla max. corrente limite permanente	< 500 mV
Circuito di protezione	Prot. contro inversione polarità; Diodo contro inv. polarità Prot. contro le sovratensioni; Varistore

## Dati di collegamento

Collegamento	Connessione a vite
Lunghezza di spelatura	8 mm
Filettatura	M3
Sezione conduttore rigida	0,14 mm <sup>2</sup> ... 2,5 mm <sup>2</sup>
Sezione conduttore flessibile	0,14 mm <sup>2</sup> ... 2,5 mm <sup>2</sup> 0,2 mm <sup>2</sup> ... 2,5 mm <sup>2</sup> (Capocorda singolo) 2x 0,5 mm <sup>2</sup> ... 1,5 mm <sup>2</sup> (Capocorda montato TWIN)
Sezione conduttore AWG	26 ... 14
Coppia di serraggio	0,45 Nm ... 0,55 Nm (Generalmente questi morsetti vengono rinforzati in fase di connessione dei conduttori (trattenuti con una mano, supporto custodia))

## Dimensioni

Larghezza	6,2 mm
Altezza	80 mm
Profondità	86 mm

## Indicazioni materiale

Classe di combustibilità a norma UL 94	V0 (Custodia)
--	---------------

## Condizioni ambientali e della vita elettrica

### Condizioni ambientali

Temperatura ambiente (esercizio)	-25 °C ... 60 °C
Temperatura ambiente (stoccaggio/trasporto)	-40 °C ... 85 °C

## Omologazioni

### CE

Certificato	Conformità CE
-------------	---------------

### UKCA

Certificato	Conformità UKCA
-------------	-----------------

### Omologazione per settore navale

Certificato	TAE0000196
-------------	------------

### Test dei gas tossici

Siglatura	ISA-S71.04. G3 Harsh Group EN 60068-2-60
-----------	---

### Dati DNV GL

Temperature	D
-------------	---

# PLC-OSC-110DC/300DC/ 1 - Modulo relè a stato solido



2980694

<https://www.phoenixcontact.com/it/prodotti/2980694>

Humidity	A
Vibration	B/C
EMC	B
Enclosure	Required protection according to the Rules shall be provided upon installation on board

## Dati EMC

Direttiva sulla bassa tensione	Conformità alla direttiva NS
Compatibilità elettromagnetica	Conformità alla direttiva EMC

## Normative e prescrizioni

Norme / Disposizioni

Norme/Disposizioni	IEC 60947-5-1
--------------------	---------------

## Montaggio

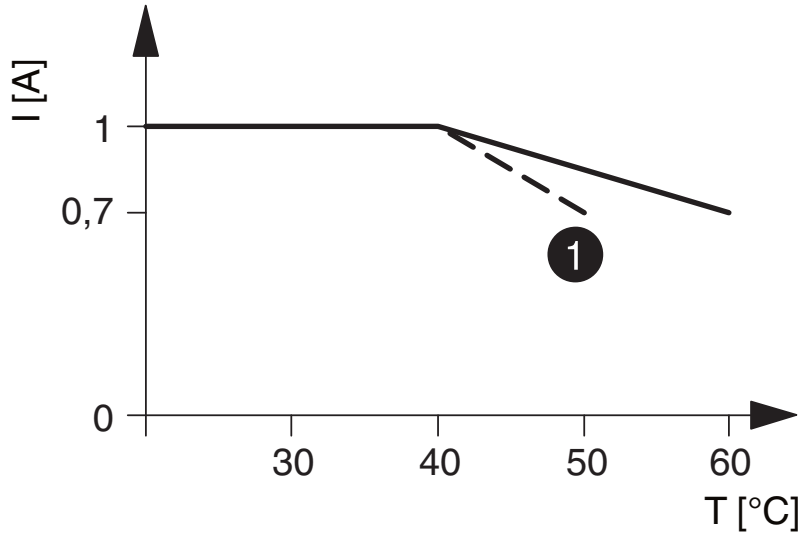
Tipo di montaggio	Montaggio su guida
Indicazione per il montaggio	affiancabile senza distanza
Posizione d'installazione	a scelta

2980694

<https://www.phoenixcontact.com/it/prodotti/2980694>

Disegni

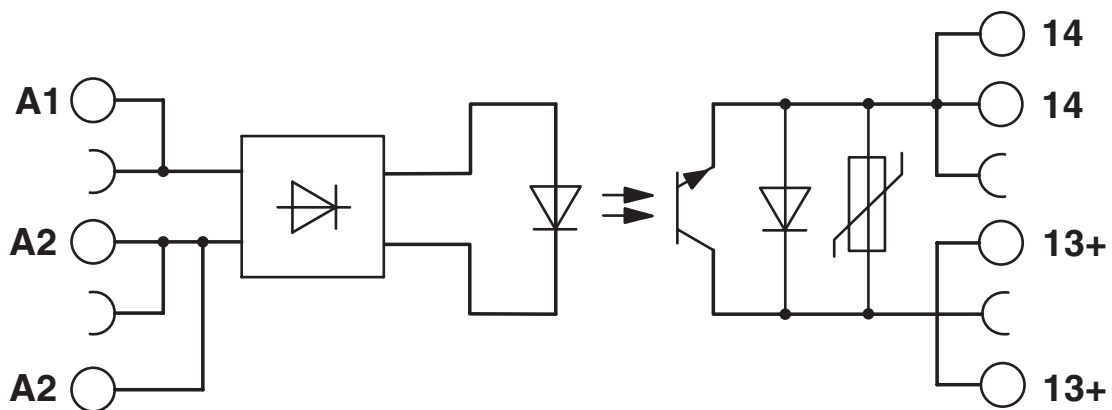
Diagramma



① Input voltages 220 V DC/230 V AC

La figura mostra la curva di declassamento per PLC-...300DC/1

Schema di collegamento



# PLC-OSC-110DC/300DC/ 1 - Modulo relè a stato solido



2980694

<https://www.phoenixcontact.com/it/prodotti/2980694>

## Omologazioni

🔗 To download certificates, visit the product detail page: <https://www.phoenixcontact.com/it/prodotti/2980694>



**cUL Recognized**

ID omologazione: FILE E 238705



**UL Recognized**

ID omologazione: FILE E 238705



**EAC**

ID omologazione: TR\_TS\_D\_00573\_c



**DNV GL**

ID omologazione: TAE0000196



**EAC**

ID omologazione: RU\*C-DE.\*08.B.00010



**UL Listed**

ID omologazione: FILE E 172140



**cUL Listed**

ID omologazione: FILE E 172140

**cULus Recognized**

**cULus Listed**

# PLC-OSC-110DC/300DC/ 1 - Modulo relè a stato solido



2980694

<https://www.phoenixcontact.com/it/prodotti/2980694>

## Classifiche

### ECLASS

ECLASS-11.0	27371604
ECLASS-12.0	27371604
ECLASS-13.0	27371604

### ETIM

ETIM 9.0	EC001504
----------	----------

### UNSPSC

UNSPSC 21.0	39122300
-------------	----------

# PLC-OSC-110DC/300DC/ 1 - Modulo relè a stato solido



2980694

<https://www.phoenixcontact.com/it/prodotti/2980694>

## Environmental product compliance

REACH SVHC	Lead 7439-92-1
China RoHS	Periodo di utilizzo conforme a destinazione senza danni per l'ambiente (EFUP): 50 anni
	Le informazioni sulle sostanze pericolose sono disponibili nella dichiarazione del produttore alla voce "Downloads"




# PLC-OSC-110DC/300DC/ 1 - Modulo relè a stato solido

2980694

<https://www.phoenixcontact.com/it/prodotti/2980694>

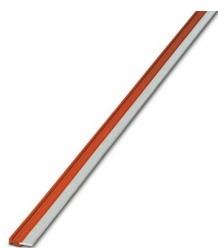
## Accessori

 Avvertenza: l'uso di alcuni degli accessori riportati in basso può limitare questo prodotto.

### FBST 500-PLC RD - Ponticelli continui

2966786

<https://www.phoenixcontact.com/it/prodotti/2966786>



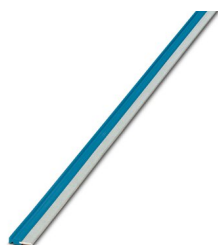
Ponticelli continui, lunghezza: 500 mm, colore: rosso

 Carico di corrente massimo: 32 A

### FBST 500-PLC BU - Ponticelli continui

2966692

<https://www.phoenixcontact.com/it/prodotti/2966692>



Ponticelli continui, lunghezza: 500 mm, colore: blu

 Carico di corrente massimo: 32 A

# PLC-OSC-110DC/300DC/ 1 - Modulo relè a stato solido

2980694

<https://www.phoenixcontact.com/it/prodotti/2980694>

## FBST 500-PLC GY - Ponticelli continui

2966838

<https://www.phoenixcontact.com/it/prodotti/2966838>



Ponticelli continui, lunghezza: 500 mm, colore: grigio

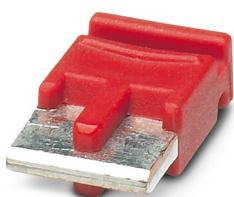
 Carico di corrente massimo: 32 A

---

## FBST 6-PLC RD - Ponticello singolo

2966236

<https://www.phoenixcontact.com/it/prodotti/2966236>



Ponticello singolo, numero poli: 2, lunghezza: 6 mm, colore: rosso

 Carico di corrente massimo: 6 A

# PLC-OSC-110DC/300DC/ 1 - Modulo relè a stato solido

2980694

<https://www.phoenixcontact.com/it/prodotti/2980694>

## FBST 6-PLC BU - Ponticello singolo

2966812

<https://www.phoenixcontact.com/it/prodotti/2966812>

Ponticello singolo, numero poli: 2, lunghezza: 6 mm, colore: blu



 Carico di corrente massimo: 6 A

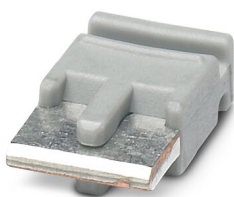
---

## FBST 6-PLC GY - Ponticello singolo

2966825

<https://www.phoenixcontact.com/it/prodotti/2966825>

Ponticello singolo, numero poli: 2, lunghezza: 6 mm, colore: grigio



 Carico di corrente massimo: 6 A

# PLC-OSC-110DC/300DC/ 1 - Modulo relè a stato solido

2980694

<https://www.phoenixcontact.com/it/prodotti/2980694>

## FBST 8-PLC GY - Ponticello singolo

2967688

<https://www.phoenixcontact.com/it/prodotti/2967688>

Ponticello singolo, numero poli: 2, lunghezza: 8 mm, colore: grigio



 Carico di corrente massimo: 6 A

---

## FBST 14-PLC BK - Ponticello singolo

2967691

<https://www.phoenixcontact.com/it/prodotti/2967691>

Ponticello singolo, numero poli: 2, lunghezza: 14 mm, colore: nero



 Carico di corrente massimo: 10 A

# PLC-OSC-110DC/300DC/ 1 - Modulo relè a stato solido

2980694

<https://www.phoenixcontact.com/it/prodotti/2980694>

## NS 35/ 7,5 PERF 2000MM - Guida di supporto forata

0801733

<https://www.phoenixcontact.com/it/prodotti/0801733>



Guida di supporto forata, Variante di imballaggio con 25 pezzi (50 m), a norma EN 60715, materiale: Acciaio, zincato, passivato a strato spesso, Profilo standard, colore: argento

---

## NS 35/ 7,5 UNPERF 2000MM - Guida di supporto, non perforata

0801681

<https://www.phoenixcontact.com/it/prodotti/0801681>



Guida di supporto, non perforata, Variante di imballaggio con 25 pezzi (50 m), a norma EN 60715, materiale: Acciaio, zincato, passivato a strato spesso, Profilo standard, colore: color argento

# PLC-OSC-110DC/300DC/ 1 - Modulo relè a stato solido

2980694

<https://www.phoenixcontact.com/it/prodotti/2980694>

## NS 35/ 7,5 WH PERF 2000MM - Guida di supporto forata

1204119

<https://www.phoenixcontact.com/it/prodotti/1204119>



Guida di supporto forata, Variante di imballaggio con 25 pezzi (50 m), a norma EN 60715, materiale: Acciaio, zincato, passivato bianco, Profilo standard, colore: color argento

---

## NS 35/ 7,5 WH UNPERF 2000MM-VPE 10 - Guida di supporto, non perforata

1204122

<https://www.phoenixcontact.com/it/prodotti/1204122>



Guida di supporto, non perforata, Variante di imballaggio con 10 pezzi (20 m), a norma EN 60715, materiale: Acciaio, zincato, passivato bianco, Profilo standard, colore: color argento

# PLC-OSC-110DC/300DC/ 1 - Modulo relè a stato solido

2980694

<https://www.phoenixcontact.com/it/prodotti/2980694>

## NS 35/ 7,5 AL UNPERF 2000MM - Guida di supporto, non perforata

0801704

<https://www.phoenixcontact.com/it/prodotti/0801704>



Guida di supporto, non perforata, Variante di imballaggio con 25 pezzi (50 m), a norma EN 60715, materiale: Alluminio, non rivestito, Profilo standard, colore: color argento

---

## NS 35/ 7,5 ZN PERF 2000MM - Guida di supporto forata

1206421

<https://www.phoenixcontact.com/it/prodotti/1206421>



Guida di supporto forata, Variante di imballaggio con 25 pezzi (50 m), a norma EN 60715, materiale: Acciaio, zincata, Profilo standard, colore: color argento

# PLC-OSC-110DC/300DC/ 1 - Modulo relè a stato solido



2980694

<https://www.phoenixcontact.com/it/prodotti/2980694>

## NS 35/ 7,5 ZN UNPERF 2000MM - Guida di supporto, non perforata

1206434

<https://www.phoenixcontact.com/it/prodotti/1206434>



Guida di supporto, non perforata, Variante di imballaggio con 25 pezzi (50 m), a norma EN 60715, materiale: Acciaio, zincata, Profilo standard, colore: color argento

---

## NS 35/ 7,5 CU UNPERF 2000MM-VPE 10 - Guida di supporto, non perforata

0801762

<https://www.phoenixcontact.com/it/prodotti/0801762>



Guida di supporto, non perforata, Variante di imballaggio con 10 pezzi (20 m), a norma EN 60715, materiale: Rame, non rivestito, Profilo standard, colore: rame



# PLC-OSC-110DC/300DC/ 1 - Modulo relè a stato solido

2980694

<https://www.phoenixcontact.com/it/prodotti/2980694>

## NS 35/ 7,5 CAP - Cappuccio

1206560

<https://www.phoenixcontact.com/it/prodotti/1206560>

Terminale per guida di supporto NS 35/7,5



---

## NS 35/15 PERF 2000MM - Guida di supporto forata

1201730

<https://www.phoenixcontact.com/it/prodotti/1201730>



Guida di supporto forata, Variante di imballaggio con 25 pezzi (50 m), simile a norma EN 60715, materiale: Acciaio, zincato, passivato a strato spesso, Profilo standard, colore: color argento

# PLC-OSC-110DC/300DC/ 1 - Modulo relè a stato solido

2980694

<https://www.phoenixcontact.com/it/prodotti/2980694>

## NS 35/15 UNPERF 2000MM - Guida di supporto, non perforata

1201714

<https://www.phoenixcontact.com/it/prodotti/1201714>



Guida di supporto, non perforata, Variante di imballaggio con 25 pezzi (50 m), simile a norma EN 60715, materiale: Acciaio, zincato, passivato a strato spesso, Profilo standard, colore: color argento

---

## NS 35/15 WH PERF 2000MM - Guida di supporto forata

0806602

<https://www.phoenixcontact.com/it/prodotti/0806602>



Guida di supporto forata, Variante di imballaggio con 25 pezzi (50 m), simile a norma EN 60715, materiale: Acciaio, zincato, passivato bianco, Profilo standard, colore: bianco

# PLC-OSC-110DC/300DC/ 1 - Modulo relè a stato solido

2980694

<https://www.phoenixcontact.com/it/prodotti/2980694>

## NS 35/15 WH UNPERF 2000MM-VPE 10 - Guida di supporto, non perforata

1204135

<https://www.phoenixcontact.com/it/prodotti/1204135>



Guida di supporto, non perforata, Variante di imballaggio con 10 pezzi (20 m), simile a norma EN 60715, materiale: Acciaio, zincato, passivato bianco, Profilo standard, colore: color argento

---

## NS 35/15 AL UNPERF 2000MM - Guida di supporto, non perforata

1201756

<https://www.phoenixcontact.com/it/prodotti/1201756>



Guida di supporto, non perforata, simile a norma EN 60715, materiale: Alluminio, non rivestito, Profilo standard, colore: color argento

# PLC-OSC-110DC/300DC/ 1 - Modulo relè a stato solido

2980694

<https://www.phoenixcontact.com/it/prodotti/2980694>

## NS 35/15 ZN PERF 2000MM - Guida di supporto forata

1206599

<https://www.phoenixcontact.com/it/prodotti/1206599>



Guida di supporto forata, Variante di imballaggio con 25 pezzi (50 m), simile a norma EN 60715, materiale: Acciaio, zincata, Profilo standard, colore: color argento

---

## NS 35/15 ZN UNPERF 2000MM - Guida di supporto, non perforata

1206586

<https://www.phoenixcontact.com/it/prodotti/1206586>



Guida di supporto, non perforata, Variante di imballaggio con 25 pezzi (50 m), simile a norma EN 60715, materiale: Acciaio, zincata, Profilo standard, colore: color argento

# PLC-OSC-110DC/300DC/ 1 - Modulo relè a stato solido



2980694

<https://www.phoenixcontact.com/it/prodotti/2980694>

## NS 35/15 CU UNPERF 2000MM-VPE 10 - Guida di supporto, non perforata

1201895

<https://www.phoenixcontact.com/it/prodotti/1201895>



Guida di supporto, non perforata, Variante di imballaggio con 10 pezzi (20 m), simile a norma EN 60715, materiale: Rame, non rivestito, Profilo standard, colore: rame

---

## NS 35/15 CAP - Cappuccio

1206573

<https://www.phoenixcontact.com/it/prodotti/1206573>

Terminale per guida di supporto NS 35/15



# PLC-OSC-110DC/300DC/ 1 - Modulo relè a stato solido



2980694

<https://www.phoenixcontact.com/it/prodotti/2980694>

## NS 35/15-2,3 UNPERF 2000MM-VPE 10 - Guida di supporto, non perforata

1201798

<https://www.phoenixcontact.com/it/prodotti/1201798>



Guida di supporto, non perforata, Variante di imballaggio con 10 pezzi (20 m), a norma EN 60715, materiale: Acciaio, zincato, passivato a strato spesso, Profilo standard 2,3 mm, colore: color argento

---

## PLC-ATP BK - Piastra di separazione

2966841

<https://www.phoenixcontact.com/it/prodotti/2966841>



Piastra isolante, spessore 2 mm, da fissare all'inizio e alla fine di ogni morsettiera PLC. Inoltre per: separazione ottica di gruppi, separazione sicura di diverse tensioni di PLC-INTERFACE attigue secondo DIN VDE 0106-101, separazione

# PLC-OSC-110DC/300DC/ 1 - Modulo relè a stato solido



2980694

<https://www.phoenixcontact.com/it/prodotti/2980694>

## PLC-ESK GY - Morsetto di alimentazione

2966508

<https://www.phoenixcontact.com/it/prodotti/2966508>



Morsetto di alimentazione per alimentare fino a quattro potenziali, per il montaggio su NS 35/7,5

---

## SZF 1-0,6X3,5 - Cacciavite

1204517

<https://www.phoenixcontact.com/it/prodotti/1204517>



Utensile, per morsetti ST, adatto anche come cacciavite per teste a taglio, dimensioni: 0,6 x 3,5 x 100 mm, manico a 2 componenti, con protezione anti-svitamento

---

Phoenix Contact 2023 © - Tutti i diritti riservati  
<https://www.phoenixcontact.com>

PHOENIX CONTACT S.p.a.  
Via Bellini, 39/41  
20095 Cusano Milanino (MI)  
+39 02 660591  
[info\\_it@phoenixcontact.com](mailto:info_it@phoenixcontact.com)