

# PLC-OPT- 72DC/110DC/3RW - Modulo relè a stato solido



2900394

<https://www.phoenixcontact.com/it/prodotti/2900394>

Si prega di notare che i dati visualizzati in questo PDF sono stati generati dal nostro catalogo online. I dati completi sono disponibili nella documentazione per l'utente. Si applicano le condizioni generali di utilizzo per i download.



PLC-INTERFACE per applicazioni ferroviarie, composta da morsetto base con connessione Push-in e relè a stato solido in miniatura integrato, intervallo: da  $0,7 \times U_N$  a  $1,25 \times U_N$ , intervallo di temperatura:  $-25\text{ °C}$  bis  $+70\text{ °C}$ , , 1 contatto aperto a riposo, ingresso: 72 V DC, uscita: 12-140 V DC/3 A

## I vantaggi

- Resistenza agli urti secondo la norma DIN 50155 (requisiti a norma EN 61373)
- Campo tensione di ingresso  $0,7-1,25 \times U_N$
- Campo di temperatura  $-25\text{ °C}$  ...  $+70\text{ °C}$

## Dati commerciali

Codice articolo	2900394
Pezzi/conf.	10 Pezzi
Quantità di ordinazione minima	1 Pezzi
Nota	Produzione su ordinazione (non è possibile effettuare resi)
Codice vendita	CK6233
Codice prodotto	CK6233
Pagina del catalogo	Pagina 417 (C-5-2019)
GTIN	4046356581547
Peso per pezzo (confezione inclusa)	34,98 g
Peso per pezzo (confezione esclusa)	31,89 g
Numero tariffa doganale	85364900
Paese di origine	DE

# PLC-OPT- 72DC/110DC/3RW - Modulo relè a stato solido



2900394

<https://www.phoenixcontact.com/it/prodotti/2900394>

## Dati tecnici

### Caratteristiche articolo

Tipo di prodotto	Modulo relè a stato solido
Famiglia di prodotti	PLC-INTERFACE
Applicazione	Applicazioni ferroviarie
Funzionamento	100 % ED

### Caratteristiche di isolamento

isolamento	Isolamento di base
------------	--------------------

### Caratteristiche di isolamento: Distanza in aria e linea di fuga ingresso/uscita

isolamento	Isolamento di base
Categoria di sovratensione	III
Grado di inquinamento	2

### Caratteristiche elettriche

Potenza dissipata massima in condizioni nominali	0,4 W
Tensione di prova (Ingresso/uscita)	2,5 kV AC (Ingresso/uscita)

### Distanza in aria e linea di fuga ingresso/uscita

Tensione di isolamento nominale	160 V
Tensione impulsiva di dimensionamento	4 kV

### Dati di ingresso

Tensione d'ingresso nominale $U_N$	72 V DC
Range d'ingresso rispetto a $U_N$	0,7 ... 1,25 ( $t < 1$ s = 0,6... 1,4 x $U_N$ )
Range tensione d'ingresso	50,4 V DC ... 90 V DC
Soglia di commutazione segnale "0" rispetto a $U_N$	< 0,3
Soglia di commutazione segnale "1" rispetto a $U_N$	> 0,6
Corrente d'ingresso tipica con $U_N$	5,5 mA
Tempo di accensione tipico	400 $\mu$ s
Tempo di disinserzione tipico	800 $\mu$ s
Indicazione tensione di esercizio	LED giallo
Circuito di protezione	Prot. contro inversione polarità; Diodo di protezione contro l'inversione di polarità in serie Prot. contro le sovratensioni
Limitazione sovratensione	> 150 V
Frequenza di trasmissione	50 Hz

### Dati di uscita

Tipo di commutazione del contatto	1 in chiusura
Tipo di uscita digitale	elettronica
Tensione nominale in uscita	110 V DC
Range tensione d'uscita	12 V DC ... 140 V DC ( $t < 1$ s = 1,40 x $U_N$ )

# PLC-OPT- 72DC/110DC/3RW - Modulo relè a stato solido



2900394

<https://www.phoenixcontact.com/it/prodotti/2900394>

Corrente di carico permanente	3 A (vedere curva derating)
Limitazione sovratensione	> 150 V
Caduta di tensione alla max. corrente limite permanente	< 150 mV
Collegamento d'uscita	2 conduttori senza massa
Circuito di protezione	Prot. contro inversione polarità; Diode di protezione contro l'inversione di polarità in parallelo Prot. contro le sovratensioni

## Dati di collegamento

Collegamento	Connessione Push-in
Lunghezza di spelatura	10 mm
Sezione conduttore rigida	0,14 mm <sup>2</sup> ... 2,5 mm <sup>2</sup>
Sezione conduttore flessibile	0,14 mm <sup>2</sup> ... 2,5 mm <sup>2</sup> 0,2 mm <sup>2</sup> ... 2,5 mm <sup>2</sup> (Capocorda singolo) 2x 0,5 mm <sup>2</sup> ... 1 mm <sup>2</sup> (Capocorda montato TWIN)
Sezione conduttore AWG	26 ... 14

## Dimensioni

Larghezza	6,2 mm
Altezza	80 mm
Profondità	86 mm

## Indicazioni materiale

Classe di combustibilità a norma UL 94	V0 (Custodia)
----------------------------------------	---------------

## Condizioni ambientali e della vita elettrica

### Condizioni ambientali

Grado di protezione	IP20
Temperatura ambiente (esercizio)	-25 °C ... 70 °C
Temperatura ambiente (stoccaggio/trasporto)	-40 °C ... 85 °C

## Omologazioni

### CE

Certificato	Conformità CE
-------------	---------------

### UKCA

Certificato	Conformità UKCA
-------------	-----------------

### Test dei gas tossici

Siglatura	ISA-S71.04. G3 Harsh Group EN 60068-2-60
-----------	---------------------------------------------

### Omologazione per settore navale

Certificato	TAE0000196
-------------	------------

### Dati DNV GL

# PLC-OPT- 72DC/110DC/3RW - Modulo relè a stato solido



2900394

<https://www.phoenixcontact.com/it/prodotti/2900394>

Temperature	D
Humidity	A
Vibration	B
EMC	B
Enclosure	Required protection according to the Rules shall be provided upon installation on board

## Dati EMC

Direttiva sulla bassa tensione	Conformità alla direttiva NS
Compatibilità elettromagnetica	Conformità alla direttiva EMC

## Normative e prescrizioni

### Distanza in aria e linea di fuga ingresso/uscita

Norme/Disposizioni	IEC 60947-5-1
--------------------	---------------

### Direttiva ferroviaria

Norme/Disposizioni	DIN EN 50155 (nelle parti pertinenti)
Norme/Disposizioni	DNVGL-CG-0339

## Montaggio

Tipo di montaggio	Montaggio su guida
Indicazione per il montaggio	affiancabile senza distanza
Posizione d'installazione	a scelta

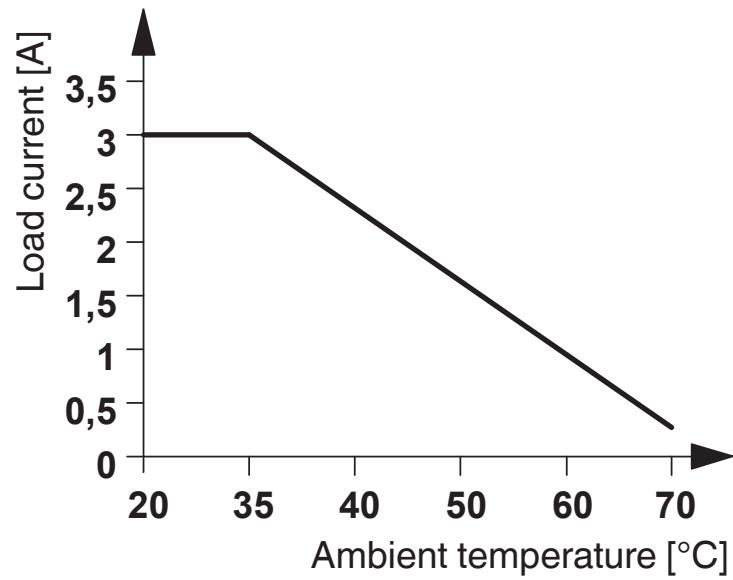
# PLC-OPT- 72DC/110DC/3RW - Modulo relè a stato solido

2900394

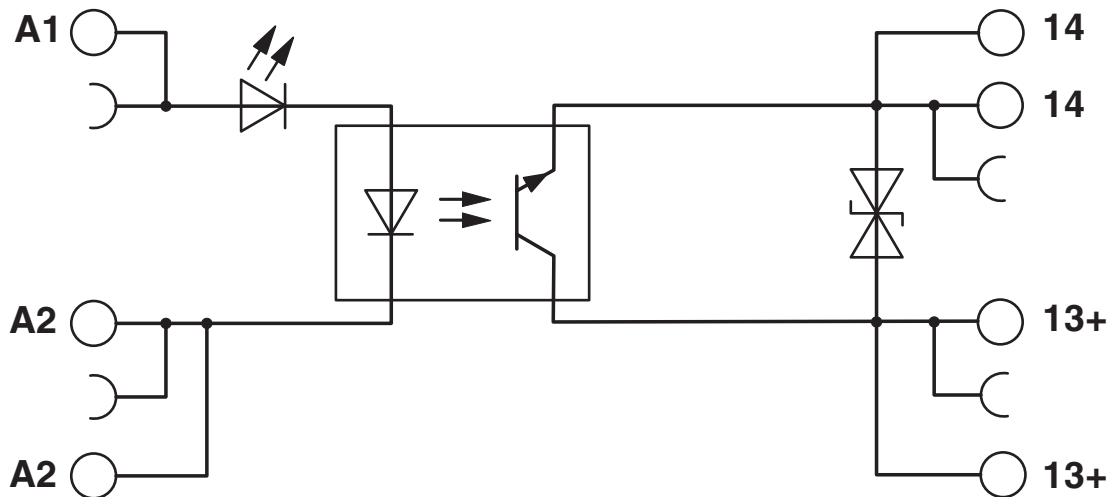
<https://www.phoenixcontact.com/it/prodotti/2900394>

## Disegni

Diagramma



Schema di collegamento



# PLC-OPT- 72DC/110DC/3RW - Modulo relè a stato solido



2900394

<https://www.phoenixcontact.com/it/prodotti/2900394>

## Omologazioni

🔗 To download certificates, visit the product detail page: <https://www.phoenixcontact.com/it/prodotti/2900394>



**cUL Recognized**

ID omologazione: FILE E 238705



**UL Recognized**

ID omologazione: FILE E 238705



**EAC**

ID omologazione: TR\_TS\_D\_00573\_c



**EAC**

ID omologazione: RU\*C-DE.\*08.B.00010



**UL Listed**

ID omologazione: FILE E 172140



**cUL Listed**

ID omologazione: FILE E 172140

**cULus Recognized**

**cULus Listed**

# PLC-OPT- 72DC/110DC/3RW - Modulo relè a stato solido



2900394

<https://www.phoenixcontact.com/it/prodotti/2900394>

## Classifiche

### ECLASS

ECLASS-11.0	27371604
ECLASS-12.0	27371604
ECLASS-13.0	27371604

### ETIM

ETIM 9.0	EC001504
----------	----------

### UNSPSC

UNSPSC 21.0	39122300
-------------	----------

# PLC-OPT- 72DC/110DC/3RW - Modulo relè a stato solido



2900394

<https://www.phoenixcontact.com/it/prodotti/2900394>

## Environmental product compliance

REACH SVHC	Lead 7439-92-1
China RoHS	Periodo di utilizzo conforme a destinazione senza danni per l'ambiente (EFUP): 50 anni
	Le informazioni sulle sostanze pericolose sono disponibili nella dichiarazione del produttore alla voce "Downloads"




# PLC-OPT- 72DC/110DC/3RW - Modulo relè a stato solido

2900394

<https://www.phoenixcontact.com/it/prodotti/2900394>

## Accessori

 Avvertenza: l'uso di alcuni degli accessori riportati in basso può limitare questo prodotto.

### FBST 500-PLC RD - Ponticelli continui

2966786

<https://www.phoenixcontact.com/it/prodotti/2966786>



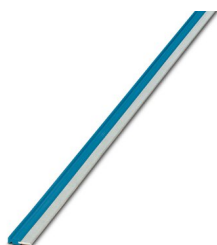
Ponticelli continui, lunghezza: 500 mm, colore: rosso

 Carico di corrente massimo: 32 A

### FBST 500-PLC BU - Ponticelli continui

2966692

<https://www.phoenixcontact.com/it/prodotti/2966692>



Ponticelli continui, lunghezza: 500 mm, colore: blu

 Carico di corrente massimo: 32 A

# PLC-OPT- 72DC/110DC/3RW - Modulo relè a stato solido

2900394

<https://www.phoenixcontact.com/it/prodotti/2900394>

## FBST 500-PLC GY - Ponticelli continui

2966838

<https://www.phoenixcontact.com/it/prodotti/2966838>



Ponticelli continui, lunghezza: 500 mm, colore: grigio

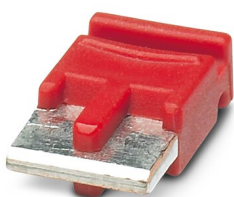
 Carico di corrente massimo: 32 A

---

## FBST 6-PLC RD - Ponticello singolo

2966236

<https://www.phoenixcontact.com/it/prodotti/2966236>



Ponticello singolo, numero poli: 2, lunghezza: 6 mm, colore: rosso

 Carico di corrente massimo: 6 A

# PLC-OPT- 72DC/110DC/3RW - Modulo relè a stato solido

2900394

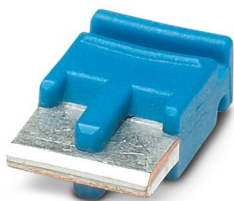
<https://www.phoenixcontact.com/it/prodotti/2900394>

## FBST 6-PLC BU - Ponticello singolo

2966812

<https://www.phoenixcontact.com/it/prodotti/2966812>

Ponticello singolo, numero poli: 2, lunghezza: 6 mm, colore: blu



 Carico di corrente massimo: 6 A

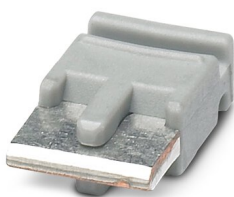
---

## FBST 6-PLC GY - Ponticello singolo

2966825

<https://www.phoenixcontact.com/it/prodotti/2966825>

Ponticello singolo, numero poli: 2, lunghezza: 6 mm, colore: grigio



 Carico di corrente massimo: 6 A

# PLC-OPT- 72DC/110DC/3RW - Modulo relè a stato solido

2900394

<https://www.phoenixcontact.com/it/prodotti/2900394>

## FBST 8-PLC GY - Ponticello singolo

2967688

<https://www.phoenixcontact.com/it/prodotti/2967688>

Ponticello singolo, numero poli: 2, lunghezza: 8 mm, colore: grigio



 Carico di corrente massimo: 6 A

---

## NS 35/ 7,5 PERF 2000MM - Guida di supporto forata

0801733

<https://www.phoenixcontact.com/it/prodotti/0801733>



Guida di supporto forata, Variante di imballaggio con 25 pezzi (50 m), a norma EN 60715, materiale: Acciaio, zincato, passivato a strato spesso, Profilo standard, colore: argento

# PLC-OPT- 72DC/110DC/3RW - Modulo relè a stato solido

2900394

<https://www.phoenixcontact.com/it/prodotti/2900394>

## NS 35/ 7,5 UNPERF 2000MM - Guida di supporto, non perforata

0801681

<https://www.phoenixcontact.com/it/prodotti/0801681>



Guida di supporto, non perforata, Variante di imballaggio con 25 pezzi (50 m), a norma EN 60715, materiale: Acciaio, zincato, passivato a strato spesso, Profilo standard, colore: color argento

---

## NS 35/ 7,5 WH PERF 2000MM - Guida di supporto forata

1204119

<https://www.phoenixcontact.com/it/prodotti/1204119>



Guida di supporto forata, Variante di imballaggio con 25 pezzi (50 m), a norma EN 60715, materiale: Acciaio, zincato, passivato bianco, Profilo standard, colore: color argento

# PLC-OPT- 72DC/110DC/3RW - Modulo relè a stato solido

2900394

<https://www.phoenixcontact.com/it/prodotti/2900394>

## NS 35/ 7,5 WH UNPERF 2000MM-VPE 10 - Guida di supporto, non perforata

1204122

<https://www.phoenixcontact.com/it/prodotti/1204122>



Guida di supporto, non perforata, Variante di imballaggio con 10 pezzi (20 m), a norma EN 60715, materiale: Acciaio, zincato, passivato bianco, Profilo standard, colore: color argento

---

## NS 35/ 7,5 AL UNPERF 2000MM - Guida di supporto, non perforata

0801704

<https://www.phoenixcontact.com/it/prodotti/0801704>



Guida di supporto, non perforata, Variante di imballaggio con 25 pezzi (50 m), a norma EN 60715, materiale: Alluminio, non rivestito, Profilo standard, colore: color argento

# PLC-OPT- 72DC/110DC/3RW - Modulo relè a stato solido

2900394

<https://www.phoenixcontact.com/it/prodotti/2900394>

## NS 35/ 7,5 ZN PERF 2000MM - Guida di supporto forata

1206421

<https://www.phoenixcontact.com/it/prodotti/1206421>



Guida di supporto forata, Variante di imballaggio con 25 pezzi (50 m), a norma EN 60715, materiale: Acciaio, zincata, Profilo standard, colore: color argento

---

## NS 35/ 7,5 ZN UNPERF 2000MM - Guida di supporto, non perforata

1206434

<https://www.phoenixcontact.com/it/prodotti/1206434>



Guida di supporto, non perforata, Variante di imballaggio con 25 pezzi (50 m), a norma EN 60715, materiale: Acciaio, zincata, Profilo standard, colore: color argento

# PLC-OPT- 72DC/110DC/3RW - Modulo relè a stato solido



2900394

<https://www.phoenixcontact.com/it/prodotti/2900394>

## NS 35/ 7,5 CU UNPERF 2000MM-VPE 10 - Guida di supporto, non perforata

0801762

<https://www.phoenixcontact.com/it/prodotti/0801762>



Guida di supporto, non perforata, Variante di imballaggio con 10 pezzi (20 m), a norma EN 60715, materiale: Rame, non rivestito, Profilo standard, colore: rame

---

## NS 35/ 7,5 CAP - Cappuccio

1206560

<https://www.phoenixcontact.com/it/prodotti/1206560>

Terminale per guida di supporto NS 35/7,5





# PLC-OPT- 72DC/110DC/3RW - Modulo relè a stato solido

2900394

<https://www.phoenixcontact.com/it/prodotti/2900394>

## NS 35/15 PERF 2000MM - Guida di supporto forata

1201730

<https://www.phoenixcontact.com/it/prodotti/1201730>



Guida di supporto forata, Variante di imballaggio con 25 pezzi (50 m), simile a norma EN 60715, materiale: Acciaio, zincato, passivato a strato spesso, Profilo standard, colore: color argento

---

## NS 35/15 UNPERF 2000MM - Guida di supporto, non perforata

1201714

<https://www.phoenixcontact.com/it/prodotti/1201714>



Guida di supporto, non perforata, Variante di imballaggio con 25 pezzi (50 m), simile a norma EN 60715, materiale: Acciaio, zincato, passivato a strato spesso, Profilo standard, colore: color argento

# PLC-OPT- 72DC/110DC/3RW - Modulo relè a stato solido

2900394

<https://www.phoenixcontact.com/it/prodotti/2900394>

## NS 35/15 WH PERF 2000MM - Guida di supporto forata

0806602

<https://www.phoenixcontact.com/it/prodotti/0806602>



Guida di supporto forata, Variante di imballaggio con 25 pezzi (50 m), simile a norma EN 60715, materiale: Acciaio, zincato, passivato bianco, Profilo standard, colore: bianco

---

## NS 35/15 WH UNPERF 2000MM-VPE 10 - Guida di supporto, non perforata

1204135

<https://www.phoenixcontact.com/it/prodotti/1204135>



Guida di supporto, non perforata, Variante di imballaggio con 10 pezzi (20 m), simile a norma EN 60715, materiale: Acciaio, zincato, passivato bianco, Profilo standard, colore: color argento

# PLC-OPT- 72DC/110DC/3RW - Modulo relè a stato solido

2900394

<https://www.phoenixcontact.com/it/prodotti/2900394>

## NS 35/15 AL UNPERF 2000MM - Guida di supporto, non perforata

1201756

<https://www.phoenixcontact.com/it/prodotti/1201756>



Guida di supporto, non perforata, simile a norma EN 60715, materiale: Alluminio, non rivestito, Profilo standard, colore: color argento

---

## NS 35/15 ZN PERF 2000MM - Guida di supporto forata

1206599

<https://www.phoenixcontact.com/it/prodotti/1206599>



Guida di supporto forata, Variante di imballaggio con 25 pezzi (50 m), simile a norma EN 60715, materiale: Acciaio, zincata, Profilo standard, colore: color argento

# PLC-OPT- 72DC/110DC/3RW - Modulo relè a stato solido

2900394

<https://www.phoenixcontact.com/it/prodotti/2900394>

## NS 35/15 ZN UNPERF 2000MM - Guida di supporto, non perforata

1206586

<https://www.phoenixcontact.com/it/prodotti/1206586>



Guida di supporto, non perforata, Variante di imballaggio con 25 pezzi (50 m), simile a norma EN 60715, materiale: Acciaio, zincata, Profilo standard, colore: color argento

---

## NS 35/15 CU UNPERF 2000MM-VPE 10 - Guida di supporto, non perforata

1201895

<https://www.phoenixcontact.com/it/prodotti/1201895>



Guida di supporto, non perforata, Variante di imballaggio con 10 pezzi (20 m), simile a norma EN 60715, materiale: Rame, non rivestito, Profilo standard, colore: rame

# PLC-OPT- 72DC/110DC/3RW - Modulo relè a stato solido

2900394

<https://www.phoenixcontact.com/it/prodotti/2900394>

## NS 35/15 CAP - Cappuccio

1206573

<https://www.phoenixcontact.com/it/prodotti/1206573>

Terminale per guida di supporto NS 35/15



---

## NS 35/15-2,3 UNPERF 2000MM-VPE 10 - Guida di supporto, non perforata

1201798

<https://www.phoenixcontact.com/it/prodotti/1201798>



Guida di supporto, non perforata, Variante di imballaggio con 10 pezzi (20 m), a norma EN 60715, materiale: Acciaio, zincato, passivato a strato spesso, Profilo standard 2,3 mm, colore: color argento

# PLC-OPT- 72DC/110DC/3RW - Modulo relè a stato solido

2900394

<https://www.phoenixcontact.com/it/prodotti/2900394>

## PLC-ATP BK - Piastra di separazione

2966841

<https://www.phoenixcontact.com/it/prodotti/2966841>



Piastra isolante, spessore 2 mm, da fissare all'inizio e alla fine di ogni morsettiera PLC. Inoltre per: separazione ottica di gruppi, separazione sicura di diverse tensioni di PLC-INTERFACE attigue secondo DIN VDE 0106-101, separazione

---

## PLC-ESK GY - Morsetto di alimentazione

2966508

<https://www.phoenixcontact.com/it/prodotti/2966508>



Morsetto di alimentazione per alimentare fino a quattro potenziali, per il montaggio su NS 35/7,5

# PLC-OPT- 72DC/110DC/3RW - Modulo relè a stato solido



2900394

<https://www.phoenixcontact.com/it/prodotti/2900394>

## SZF 1-0,6X3,5 - Cacciavite

1204517

<https://www.phoenixcontact.com/it/prodotti/1204517>



Utensile, per morsetti ST, adatto anche come cacciavite per teste a taglio, dimensioni: 0,6 x 3,5 x 100 mm, manico a 2 componenti, con protezione anti-svitamento

---

Phoenix Contact 2023 © - Tutti i diritti riservati

<https://www.phoenixcontact.com>

PHOENIX CONTACT S.p.a.

Via Bellini, 39/41

20095 Cusano Milanino (MI)

+39 02 660591

[info\\_it@phoenixcontact.com](mailto:info_it@phoenixcontact.com)