

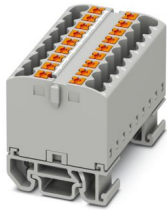
PTFIX 18X2,5-NS15A GY - Bloc distributeur



3274144

<https://www.phoenixcontact.com/fr/produits/3274144>

Veillez tenir compte du fait que les données affichées dans ce document PDF proviennent de notre catalogue en ligne. Vous trouverez les données complètes dans la documentation utilisateur. Nos conditions générales d'utilisation des téléchargements sont applicables.



Bloc distributeur, Bloc avec orientation horizontale, tension nominale: 690 V, intensité nominale: 24 A, nombre de connexions: 18, type de raccordement: Raccordement Push-in, section : 0,14 mm² - 4 mm², type de montage: NS 15, coloris: gris

Avantages

- Utilisation flexible grâce au montage sur profilé, au montage direct ou au collage
- Câblage clair grâce à onze variantes de couleurs différentes
- Raccordement rapide des conducteurs grâce à la technique d'insertion directe sans outil Push-in
- Gain de temps jusqu'à 80 % grâce aux blocs prêts à monter sans pontage manuel
- Gain de place jusqu'à 50 % sur le profilé grâce au montage transversal

Données commerciales

| | |
|-------------------------------------|---------------|
| Référence | 3274144 |
| Conditionnement | 8 Unité(s) |
| Commande minimum | 8 Unité(s) |
| Clé de vente | BEA115 |
| Product key | BEA115 |
| GTIN | 4055626393650 |
| Poids par pièce (emballage compris) | 35,837 g |
| Poids par pièce (hors emballage) | 35,837 g |
| Numéro du tarif douanier | 85369010 |
| Pays d'origine | PL |

Caractéristiques techniques

Remarques

| | |
|------------------------------------|---|
| Information pour le fonctionnement | les blocs peuvent être pontés les uns avec les autres par l'orifice du conducteur, ponts enfichables correspondants, voir accessoires |
|------------------------------------|---|

Généralités

| | |
|----------|---|
| Remarque | Il ne faut pas dépasser le courant de charge max. des différents points de connexion. |
|----------|---|

Propriétés du produit

| | |
|----------------------|-------------------|
| Type de produit | Bloc distributeur |
| Nombre de connexions | 18 |
| Nombre de rangées | 1 |
| Potentiels | 1 |

Propriétés d'isolation

| | |
|-------------------------|-----|
| Catégorie de surtension | III |
| Degré de pollution | 3 |

Propriétés électriques

| | |
|---|--------|
| Tension de tenue aux chocs assignée | 8 kV |
| Puissance dissipée maximale en condition nominale | 0,77 W |

Caractéristiques de raccordement

| | |
|---|--|
| Nombre de raccordements par étage | 18 |
| Section nominale | 2,5 mm ² |
| Section assignée AWG | 14 |
| Type de raccordement | Raccordement Push-in |
| Longueur à dénuder | 8 mm ... 10 mm |
| Gabarit | A3 |
| Connexion selon la norme | CEI 60947-7-1 |
| Section de conducteur rigide | 0,14 mm ² ... 4 mm ² |
| Section du conducteur AWG | 26 ... 12 (conversion selon CEI) |
| Section de conducteur souple | 0,14 mm ² ... 4 mm ² |
| Section de conducteur souple [AWG] | 26 ... 12 (conversion selon CEI) |
| Section de conducteur flexible (embout sans douille en plastique) | 0,14 mm ² ... 2,5 mm ² |
| Section de conducteur flexible (embout avec douille en plastique) | 0,14 mm ² ... 2,5 mm ² |
| Int. nom. | 24 A |
| Courant de charge maximal | 32 A |
| Courant cumulé maximal | 48 A |
| Tension nominale | 690 V |

Section de raccordement par enfichage direct

| | |
|------------------------------|--|
| Section de conducteur rigide | 0,34 mm ² ... 4 mm ² |
|------------------------------|--|

PTFIX 18X2,5-NS15A GY - Bloc distributeur



3274144

<https://www.phoenixcontact.com/fr/produits/3274144>

| | |
|---|--|
| Section de conducteur rigide [AWG] | 24 ... 12 (conversion selon CEI) |
| Section de conducteur flexible (embout sans douille en plastique) | 0,34 mm ² ... 2,5 mm ² |
| Section de conducteur flexible (embout avec douille en plastique) | 0,34 mm ² ... 2,5 mm ² |

Dimensions

| | |
|----------------------|---------|
| Largeur | 46,9 mm |
| Hauteur | 28,6 mm |
| Profondeur sur NS 15 | 31,4 mm |

Indications sur les matériaux

| | |
|---|-----------------|
| Couleur | gris (RAL 7042) |
| Classe d'inflammabilité selon UL 94 | V0 |
| Groupe d'isolant | I |
| Matériau isolant | PA |
| Utilisation d'un isolant statique au froid | -60 °C |
| Indice de température matériau isolant (DIN EN 60216-1 (VDE 0304-21)) | 130 °C |
| Indice relatif température matériau isolant (Elec. ; UL 746 B) | 130 °C |
| Protection anti-incendie pour véhicules ferroviaires (DIN EN 45545-2) R22 | HL 1 - HL 3 |
| Protection anti-incendie pour véhicules ferroviaires (DIN EN 45545-2) R23 | HL 1 - HL 3 |
| Protection anti-incendie pour véhicules ferroviaires (DIN EN 45545-2) R24 | HL 1 - HL 3 |
| Protection anti-incendie pour véhicules ferroviaires (DIN EN 45545-2) R26 | HL 1 - HL 3 |
| Émission de chaleur calorimétrique NFPA 130 (ASTM E 1354) | 28 MJ/kg |
| Inflammabilité en surface NFPA 130 (ASTM E 162) | réussi |
| Densité de gaz de combustion optique spécifique NFPA 130 (ASTM E 662) | réussi |
| Toxicité des gaz de combustion NFPA 130 (SMP 800C) | réussi |

Contrôles électriques

Essai de tension de choc

| | |
|-----------------------------------|--------------|
| Tension témoin valeur de consigne | 9,8 kV |
| Résultat | Essai réussi |

Essai d'échauffement

| | |
|---|------------------------------------|
| Exigence contrôle de l'échauffement | Augmentation de température ≤ 45 K |
| Résultat | Essai réussi |
| Résistance aux courants de courte durée 2,5 mm ² | 0,3 kA |
| Résistance aux courants de courte durée 4 mm ² | 0,48 kA |
| Résultat | Essai réussi |

Rigidité diélectrique à fréquence industrielle

| | |
|-----------------------------------|---------|
| Tension témoin valeur de consigne | 1,89 kV |
|-----------------------------------|---------|

| | |
|----------|--------------|
| Résultat | Essai réussi |
|----------|--------------|

Propriétés mécaniques

Caractéristiques mécaniques

| | |
|------------------------|-----|
| Paroi latérale ouverte | non |
|------------------------|-----|

Contrôles mécaniques

Résistance mécanique

| | |
|----------|--------------|
| Résultat | Essai réussi |
|----------|--------------|

Fixation sur le support

| | |
|-----------------------------------|---|
| Profilé/support de fixation | NS 35 |
| Force d'essai, valeur de consigne | 1 N |
| Résultat | Essai réussi |
| Remarque | <p>En cas de juxtaposition de plusieurs blocs, il est recommandé de placer un adaptateur de rail DIN sous le point de connexion ou un élément de bride entre les blocs.</p> <p>Pour les versions avec 6 ou 7 raccordements, il suffit de mettre un adaptateur de rail DIN au centre de chaque bloc, et des éléments de bride tous les deux blocs.</p> <p>En cas d'utilisation d'un adaptateur de rail DIN PTFIX-NS35, un bloc juxtaposé ne doit dépasser que de la moitié au maximum.</p> |

Recherche de dommages et de desserrage des conducteurs

| | |
|-----------------------------|------------------------------|
| Vitesse de rotation | 10 tr./min |
| Tours | 135 |
| Section de conducteur/poids | 0,14 mm ² /0,2 kg |
| | 2,5 mm ² /0,7 kg |
| | 4 mm ² /0,9 kg |
| Résultat | Essai réussi |

Conditions environnementales et de durée de vie

Vieillessement

| | |
|-----------------------|--------------|
| Cycles de température | 192 |
| Résultat | Essai réussi |

Essai au brûleur à aiguille

| | |
|----------------|--------------|
| Temps d'action | 30 s |
| Résultat | Essai réussi |

Oscillations/grésillements sur bande large

| | |
|---------------------------|--|
| Spécification de contrôle | DIN EN 50155 (VDE 0115-200):2008-03 |
| Spectre | Essai de durée de vie catégorie 2, sur bâti tournant |
| Fréquence | $f_1 = 5 \text{ Hz}$ à $f_2 = 250 \text{ Hz}$ |
| Niveau ASD | 6,12 (m/s ²)/Hz |
| Accélération | 3,12g |

3274144

<https://www.phoenixcontact.com/fr/produits/3274144>

| | |
|---------------------------|----------------|
| Durée de contrôle par axe | 5 h |
| Sens du contrôle | Axes X, Y et Z |
| Résultat | Essai réussi |

Chocs

| | |
|----------------------------------|-------------------------------------|
| Spécification de contrôle | DIN EN 50155 (VDE 0115-200):2008-03 |
| Forme de choc | Semi-sinusoidal |
| Accélération | 30g |
| Durée des chocs | 18 ms |
| Nombre de chocs dans chaque sens | 3 |
| Sens du contrôle | Axes X, Y et Z (pos. et nég.) |
| Résultat | Essai réussi |

Conditions ambiantes

| | |
|---|---|
| Température ambiante (fonctionnement) | -60 °C ... 110 °C (Plage de température de service, auto-échauffement compris, température de service max. à court terme, voir RTI Elec.) |
| Température ambiante (stockage/transport) | -25 °C ... 60 °C (pour une période limitée, pas plus de 24 h, de -60 °C à +70 °C) |
| Température ambiante (montage) | -5 °C ... 70 °C |
| Température ambiante (confirmation) | -5 °C ... 70 °C |
| Humidité de l'air admissible (fonctionnement) | 20 % ... 90 % |
| Humidité de l'air admissible (stockage/transport) | 30 % ... 70 % |

Normes et spécifications

| | |
|--------------------------|---------------|
| Connexion selon la norme | CEI 60947-7-1 |
|--------------------------|---------------|

Montage

| | |
|-----------------|-------|
| Type de montage | NS 15 |
|-----------------|-------|

Dessins

Schéma de connexion



PTFIX 18X2,5-NS15A GY - Bloc distributeur



3274144

<https://www.phoenixcontact.com/fr/produits/3274144>

Homologations

To download certificates, visit the product detail page: <https://www.phoenixcontact.com/fr/produits/3274144>

| DNV Identifiant de l'homologation: TAE00002TT-05 | | | | |
|--|------------------------|--------------------------|-------------|----------------|
| | Tension nominale U_N | Intensité nominale I_N | Section AWG | Section mm^2 |
| keine | | | | |
| | 500 V | 24 A | - | - |

| CSA Identifiant de l'homologation: 13631 | | | | |
|--|------------------------|--------------------------|-------------|----------------|
| | Tension nominale U_N | Intensité nominale I_N | Section AWG | Section mm^2 |
| B | | | | |
| | 300 V | 20 A | 26 - 12 | - |
| C | | | | |
| | 300 V | 20 A | 26 - 12 | - |
| D | | | | |
| | 600 V | 5 A | 26 - 12 | - |

| CB IEC/IEC CB Scheme Identifiant de l'homologation: DE1-62701 | | | | |
|---|------------------------|--------------------------|-------------|----------------|
| | Tension nominale U_N | Intensité nominale I_N | Section AWG | Section mm^2 |
| keine | | | | |
| | 690 V | 24 A | - | - |

| EAC EAC Identifiant de l'homologation: RU C-DE.BL08.B.00644 | | | | |
|---|--|--|--|--|
|---|--|--|--|--|

| VDE VDE Zeichengenehmigung Identifiant de l'homologation: 40047797 | | | | |
|--|--|--|--|--|
|--|--|--|--|--|

| EAC EAC Identifiant de l'homologation: KZ7500651131219505 | | | | |
|---|--|--|--|--|
|---|--|--|--|--|

| cULus cULus Recognized Identifiant de l'homologation: E60425 | | | | |
|--|------------------------|--------------------------|-------------|----------------|
| | Tension nominale U_N | Intensité nominale I_N | Section AWG | Section mm^2 |
| B | | | | |
| | 300 V | 20 A | 26 - 12 | - |

PTFIX 18X2,5-NS15A GY - Bloc distributeur



3274144

<https://www.phoenixcontact.com/fr/produits/3274144>

| | | | | |
|---|-------|------|---------|---|
| C | 300 V | 20 A | 26 - 12 | - |
| D | 600 V | 5 A | 26 - 12 | - |

PTFIX 18X2,5-NS15A GY - Bloc distributeur



3274144

<https://www.phoenixcontact.com/fr/produits/3274144>

Classifications

ECLASS

| | |
|-------------|----------|
| ECLASS-13.0 | 27250118 |
| ECLASS-15.0 | 27250118 |

ETIM

| | |
|-----------|----------|
| ETIM 10.0 | EC000897 |
|-----------|----------|

UNSPSC

| | |
|-------------|----------|
| UNSPSC 21.0 | 39121400 |
|-------------|----------|

3274144

<https://www.phoenixcontact.com/fr/produits/3274144>

Conformité environnementale

EU RoHS

Conforme aux exigences de la directive RoHS

Oui, Aucun exception

China RoHS

Environment friendly use period (EFUP)

EFUP-E

Aucune substance dangereuse au-dessus des valeurs limites

EU REACH SVHC

Indication de substance soumise à autorisation REACH (n° CAS)

Aucun substance na un taux pondéral supérieur à 0,1 %

Phoenix Contact 2026 © - Tous droits réservés

<https://www.phoenixcontact.com>

PHOENIX CONTACT SAS

52 Boulevard de Beaubourg Emerainville

77436 Marne La Vallée Cedex 2 France

+33 (0) 1 60 17 98 98

documentation@phoenixcontact.fr