

PTFIX-NS15A - Adaptateur de rail DIN

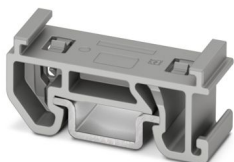


3274058

<https://www.phoenixcontact.com/fr/produits/3274058>

Veillez tenir compte du fait que les données affichées dans ce document PDF proviennent de notre catalogue en ligne. Vous trouverez les données complètes dans la documentation utilisateur. Nos conditions générales d'utilisation des téléchargements sont applicables.

Adaptateur de rail DIN pour NS 15 destiné à accueillir des blocs FIX de 2,5 mm² et 4 mm² dans le sens horizontal, couleur : gris



Données commerciales

Référence	3274058
Conditionnement	20 Unité(s)
Commande minimum	20 Unité(s)
Clé de vente	BEAZ11
Product key	BEAZ11
GTIN	4055626375090
Poids par pièce (emballage compris)	1,187 g
Poids par pièce (hors emballage)	1,16 g
Numéro du tarif douanier	39269097
Pays d'origine	PL

Caractéristiques techniques

Propriétés du produit

Type de produit	Matériel montage
-----------------	------------------

Dimensions

Largeur	10,3 mm
Hauteur	28,6 mm
Profondeur	10,8 mm
Profondeur sur NS 15	13,7 mm

Indications sur les matériaux

Couleur	gris (RAL 7042)
Classe d'inflammabilité selon UL 94	V0

Conditions environnementales et de durée de vie

Conditions ambiantes

Température ambiante (fonctionnement)	-60 °C ... 105 °C (température de service max. pendant une période brève, voir RTI Elec.)
Température ambiante (stockage/transport)	-25 °C ... 60 °C (pour une période limitée, pas plus de 24 h, de -60 °C à +70 °C)
Température ambiante (montage)	-5 °C ... 70 °C
Température ambiante (confirmation)	-5 °C ... 70 °C
Humidité de l'air admissible (stockage/transport)	30 % ... 70 %

Montage

Type de montage	NS 15
-----------------	-------

PTFIX-NS15A - Adaptateur de rail DIN



3274058

<https://www.phoenixcontact.com/fr/produits/3274058>

Classifications

ECLASS

ECLASS-13.0	27370419
ECLASS-15.0	27370419

ETIM

ETIM 10.0	EC001024
-----------	----------

UNSPSC

UNSPSC 21.0	39121400
-------------	----------

PTFIX-NS15A - Adaptateur de rail DIN



3274058

<https://www.phoenixcontact.com/fr/produits/3274058>

Conformité environnementale

EU RoHS

Conforme aux exigences de la directive RoHS

Oui, Aucun exception

China RoHS

Environment friendly use period (EFUP)

EFUP-E

Aucune substance dangereuse au-dessus des valeurs limites

EU REACH SVHC

Indication de substance soumise à autorisation REACH (n° CAS)

Aucun substance na un taux pondéral supérieur à 0,1 %

EF3.1 Changement climatique

CO2e kg

0,05 kg CO2e

Phoenix Contact 2026 © - Tous droits réservés

<https://www.phoenixcontact.com>

PHOENIX CONTACT SAS

52 Boulevard de Beaubourg Emerainville

77436 Marne La Vallée Cedex 2 France

+33 (0) 1 60 17 98 98

documentation@phoenixcontact.fr