

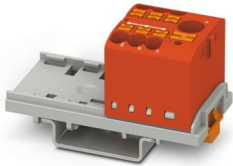
PTFIX 6/6X2,5-NS35 RD - Bloc distributeur



3273070

<https://www.phoenixcontact.com/fr/produits/3273070>

Veillez tenir compte du fait que les données affichées dans ce document PDF proviennent de notre catalogue en ligne. Vous trouverez les données complètes dans la documentation utilisateur. Nos conditions générales d'utilisation des téléchargements sont applicables.



Bloc distributeur, Bloc avec orientation verticale et alimentation intégrée, tension nominale: 690 V, intensité nominale: 24 A, nombre de connexions: 7, type de raccordement: Raccordement Push-in, Section de référence: 2,5 mm², Dérivation, section : 0,14 mm² - 4 mm², Raccordement Push-in, Raccordement collectif, Section de référence: 6 mm², section : 0,5 mm² - 10 mm², type de montage: NS 35/7,5, NS 35/15, coloris: rouge

Avantages

- Gain de place jusqu'à 50 % sur le profilé grâce au montage transversal
- Câblage clair grâce à onze variantes de couleurs différentes
- Gain de temps jusqu'à 80 % grâce aux blocs prêts à monter sans pontage manuel
- Raccordement rapide des conducteurs grâce à la technique d'insertion directe sans outil Push-in
- Utilisation flexible grâce au montage sur profilé, au montage direct ou au collage

Données commerciales

Référence	3273070
Conditionnement	10 Unité(s)
Commande minimum	10 Unité(s)
Clé de vente	BEA122
Product key	BEA122
GTIN	4055626390918
Poids par pièce (emballage compris)	24,02 g
Poids par pièce (hors emballage)	24,02 g
Numéro du tarif douanier	85369010
Pays d'origine	PL

Caractéristiques techniques

Remarques

Information pour le fonctionnement	les blocs peuvent être pontés les uns avec les autres par l'orifice du conducteur, ponts enfichables correspondants, voir accessoires
------------------------------------	---

Généralités

Remarque	Pour les applications de distribution d'énergie, il faut respecter la norme CEI 60364-4-43:2008, modifiée + rectifiée Oct. 2008 (DIN VDE 0100-430:2010-10) Paragraphe 433.2 et suivants !
----------	---

Propriétés du produit

Type de produit	Bloc distributeur
Nombre de connexions	7
Nombre de rangées	1
Potentiels	1

Propriétés d'isolation

Catégorie de surtension	III
Degré de pollution	3

Propriétés électriques

Tension de tenue aux chocs assignée	8 kV
Puissance dissipée maximale en condition nominale	0,77 W

Caractéristiques de raccordement

Alimentation	oui
Nombre de raccordements par étage	7
Section nominale	2,5 mm ²
Section assignée AWG	14

Dérivation

Type de raccordement	Raccordement Push-in
Longueur à dénuder	8 mm ... 10 mm
Gabarit	A3
Connexion selon la norme	CEI 60947-7-1
Section de conducteur rigide	0,14 mm ² ... 4 mm ²
Section du conducteur AWG	26 ... 12 (conversion selon CEI)
Section de conducteur souple	0,14 mm ² ... 4 mm ²
Section de conducteur souple [AWG]	26 ... 12 (conversion selon CEI)
Section de conducteur flexible (embout sans douille en plastique)	0,14 mm ² ... 2,5 mm ²
Section de conducteur flexible (embout avec douille en plastique)	0,14 mm ² ... 2,5 mm ²
2 conducteurs souples de même section avec embout TWIN et douille en plastique	0,5 mm ²
Section nominale	2,5 mm ²

PTFIX 6/6X2,5-NS35 RD - Bloc distributeur



3273070

<https://www.phoenixcontact.com/fr/produits/3273070>

Int. nom.	24 A
Courant de charge maximal	32 A (pour une section de conducteur de 4 mm ²)
Courant cumulé maximal	57 A (Le courant de charge maximum des différents points de connexion ne doit pas être dépassé.)
Tension nominale	690 V

Raccordement collectif

Type de raccordement	Raccordement Push-in
Longueur à dénuder	10 mm ... 12 mm
Gabarit	A5
Connexion selon la norme	CEI 60947-7-1
Section de conducteur rigide	0,5 mm ² ... 10 mm ²
Section du conducteur AWG	20 ... 8 (conversion selon CEI)
Section de conducteur souple	0,5 mm ² ... 10 mm ²
Section de conducteur souple [AWG]	20 ... 8 (conversion selon CEI)
Section de conducteur flexible (embout sans douille en plastique)	0,5 mm ² ... 6 mm ²
Section de conducteur flexible (embout avec douille en plastique)	0,5 mm ² ... 6 mm ²
2 conducteurs souples de même section avec embout TWIN et douille en plastique	0,5 mm ² ... 1,5 mm ²
Section nominale	6 mm ²
Int. nom.	41 A
Courant de charge maximal	57 A (pour section de conducteur 10 mm ²)
Courant cumulé maximal	57 A (Le courant de charge maximum des différents points de connexion ne doit pas être dépassé.)
Tension nominale	690 V

Dérivation Section de raccordement par enfichage direct

Section de conducteur rigide	0,34 mm ² ... 4 mm ²
Section de conducteur rigide [AWG]	24 ... 12 (conversion selon CEI)
Section de conducteur flexible (embout sans douille en plastique)	0,5 mm ² ... 2,5 mm ²
Section de conducteur flexible (embout avec douille en plastique)	0,34 mm ² ... 2,5 mm ²

Raccordement collectif Section de raccordement par enfichage direct

Section de conducteur rigide	1 mm ² ... 10 mm ²
Section de conducteur flexible (embout sans douille en plastique)	1 mm ² ... 6 mm ²
Section de conducteur flexible (embout avec douille en plastique)	1 mm ² ... 6 mm ²

Dimensions

Largeur	28,6 mm
Hauteur	58,1 mm
Profondeur sur NS 15	30,4 mm
Profondeur sur NS 35/7,5	32,4 mm

Indications sur les matériaux

Couleur	rouge (RAL 3001)
Classe d'inflammabilité selon UL 94	V0

3273070

<https://www.phoenixcontact.com/fr/produits/3273070>

Groupe d'isolant	I
Matériau isolant	PA
Utilisation d'un isolant statique au froid	-60 °C
Indice relatif température matériau isolant (Elec. ; UL 746 B)	125 °C

Contrôles électriques

Essai de tension de choc

Tension témoin valeur de consigne	9,8 kV
Résultat	Essai réussi

Essai d'échauffement

Exigence contrôle de l'échauffement	Augmentation de température ≤ 45 K
Résultat	Essai réussi
Résistance aux courants de courte durée 6 mm ²	0,72 kA
Résistance aux courants de courte durée 10 mm ²	1,2 kA
Résultat	Essai réussi

Rigidité diélectrique à fréquence industrielle

Tension témoin valeur de consigne	1,89 kV
Résultat	Essai réussi

Propriétés mécaniques

Caractéristiques mécaniques

Paroi latérale ouverte	non
------------------------	-----

Contrôles mécaniques

Résistance mécanique

Résultat	Essai réussi
----------	--------------

Fixation sur le support

Profilé/support de fixation	NS 35
Force d'essai, valeur de consigne	5 N
Résultat	Essai réussi
Remarque	<p>En cas de juxtaposition de plusieurs blocs, il est recommandé de placer un adaptateur de rail DIN sous le point de connexion ou un élément de bride entre les blocs.</p> <p>Pour les versions avec 6 ou 7 raccordements, il suffit de mettre un adaptateur de rail DIN au centre de chaque bloc, et des éléments de bride tous les deux blocs.</p> <p>En cas d'utilisation d'un adaptateur de rail DIN PTFIX-NS35, un bloc juxtaposé ne doit dépasser que de la moitié au maximum.</p>

Recherche de dommages et de desserrage des conducteurs

Vitesse de rotation	10 tr./min
Tours	135
	0,5 mm ² /0,3 kg

3273070

<https://www.phoenixcontact.com/fr/produits/3273070>

Section de conducteur/poids	6 mm ² /1,4 kg
	10 mm ² /2 kg
Résultat	Essai réussi

Recherche de dommages et de desserrage des conducteurs

Vitesse de rotation	10 tr./min
Tours	135
Section de conducteur/poids	0,14 mm ² /0,2 kg
	2,5 mm ² /0,7 kg
	4 mm ² /0,9 kg
Résultat	Essai réussi

Conditions environnementales et de durée de vie

Vieillessement

Cycles de température	192
Résultat	Essai réussi

Essai au brûleur à aiguille

Temps d'action	30 s
Résultat	Essai réussi

Oscillations/grésillements sur bande large

Spécification de contrôle	DIN EN 50155 (VDE 0115-200):2008-03
Spectre	Essai de durée de vie catégorie 2, sur bâti tournant
Fréquence	$f_1 = 5 \text{ Hz}$ à $f_2 = 250 \text{ Hz}$
Niveau ASD	6,12 (m/s ²) ² /Hz
Accélération	3,12g
Durée de contrôle par axe	5 h
Sens du contrôle	Axes X, Y et Z
Résultat	Essai réussi

Chocs

Spécification de contrôle	DIN EN 50155 (VDE 0115-200):2008-03
Forme de choc	Semi-sinusoïdal
Accélération	30g
Durée des chocs	18 ms
Nombre de chocs dans chaque sens	3
Sens du contrôle	Axes X, Y et Z (pos. et nég.)
Résultat	Essai réussi

Conditions ambiantes

Température ambiante (fonctionnement)	-60 °C ... 110 °C (Plage de température de service, auto-échauffement compris, température de service max. à court terme, voir RTI Elec.)
Température ambiante (stockage/transport)	-25 °C ... 60 °C (pour une période limitée, pas plus de 24 h, de -60 °C à +70 °C)
Température ambiante (montage)	-5 °C ... 70 °C

PTFIX 6/6X2,5-NS35 RD - Bloc distributeur



3273070

<https://www.phoenixcontact.com/fr/produits/3273070>

Température ambiante (confirmation)	-5 °C ... 70 °C
Humidité de l'air admissible (fonctionnement)	20 % ... 90 %
Humidité de l'air admissible (stockage/transport)	30 % ... 70 %

Normes et spécifications

Connexion selon la norme	CEI 60947-7-1
	CEI 60947-7-1

Montage

Type de montage	NS 35/7,5
	NS 35/15

3273070

<https://www.phoenixcontact.com/fr/produits/3273070>

Dessins

Schéma de connexion



PTFIX 6/6X2,5-NS35 RD - Bloc distributeur



3273070

<https://www.phoenixcontact.com/fr/produits/3273070>

Homologations

To download certificates, visit the product detail page: <https://www.phoenixcontact.com/fr/produits/3273070>

DNV Identifiant de l'homologation: TAE00002TT-05				
	Tension nominale U_N	Intensité nominale I_N	Section AWG	Section mm^2
keine				
	500 V	24 A	-	-

CSA Identifiant de l'homologation: 13631				
	Tension nominale U_N	Intensité nominale I_N	Section AWG	Section mm^2
B				
Sortie	300 V	20 A	26 - 12	-
Entrée	300 V	50 A	20 - 8	-
C				
Sortie	300 V	20 A	26 - 12	-
Entrée	300 V	50 A	20 - 8	-
D				
Entrée	600 V	5 A	20 - 8	-

IECEE CB Scheme Identifiant de l'homologation: DE1-62701				
	Tension nominale U_N	Intensité nominale I_N	Section AWG	Section mm^2
keine				
	690 V	41 A	-	-

EAC Identifiant de l'homologation: RU C-DE.BL08.B.00644				
---	--	--	--	--

cULus Recognized Identifiant de l'homologation: E60425				
	Tension nominale U_N	Intensité nominale I_N	Section AWG	Section mm^2
B				
Sortie	300 V	20 A	26 - 12	-
Entrée	300 V	50 A	20 - 8	-
C				
Sortie	300 V	20 A	26 - 12	-
Entrée	300 V	50 A	20 - 8	-
D				
Sortie	600 V	5 A	26 - 12	-

PTFIX 6/6X2,5-NS35 RD - Bloc distributeur



3273070

<https://www.phoenixcontact.com/fr/produits/3273070>

Entrée	600 V	5 A	20 - 8	-
--------	-------	-----	--------	---



VDE Zeichengenehmigung

Identifiant de l'homologation: 40047797

	Tension nominale U_N	Intensité nominale I_N	Section AWG	Section mm^2
keine				
	690 V	41 A	-	-



EAC

Identifiant de l'homologation: KZ7500651131219505

3273070

<https://www.phoenixcontact.com/fr/produits/3273070>

Classifications

ECLASS

ECLASS-13.0	27250118
ECLASS-15.0	27250118

ETIM

ETIM 10.0	EC000897
-----------	----------

UNSPSC

UNSPSC 21.0	39121400
-------------	----------

3273070

<https://www.phoenixcontact.com/fr/produits/3273070>

Conformité environnementale

EU RoHS

Conforme aux exigences de la directive RoHS

Oui, Aucun exception

China RoHS

Environment friendly use period (EFUP)

EFUP-E

Aucune substance dangereuse au-dessus des valeurs limites

EU REACH SVHC

Indication de substance soumise à autorisation REACH (n° CAS)

Aucun substance na un taux pondéral supérieur à 0,1 %

Phoenix Contact 2026 © - Tous droits réservés

<https://www.phoenixcontact.com>

PHOENIX CONTACT SAS

52 Boulevard de Beaubourg Emerainville

77436 Marne La Vallée Cedex 2 France

+33 (0) 1 60 17 98 98

documentation@phoenixcontact.fr